

Schöne 3 Zimmer-Wohnung mit gefördertem Mietzins



Objektnummer: 1622/54

Eine Immobilie von Lanzer Immobilien Gesellschaft m. b. H.

Zahlen, Daten, Fakten

Adresse	Grabenstraße 56
Art:	Wohnung
Land:	Österreich
PLZ/Ort:	8010 Graz
Zustand:	Voll_saniert
Alter:	Altbau
Wohnfläche:	90,00 m ²
Nutzfläche:	90,00 m ²
Zimmer:	3
WC:	1
Terrassen:	1
Heizwärmebedarf:	D 106,20 kWh / m ² * a
Gesamtmiete	822,99 €
Kaltmiete (netto)	462,45 €
Kaltmiete	748,17 €
Betriebskosten:	179,94 €
USt.:	74,82 €
Provisionsangabe:	

Gemäß Erstauftraggeberprinzip bezahlt der Abgeber die Provision.

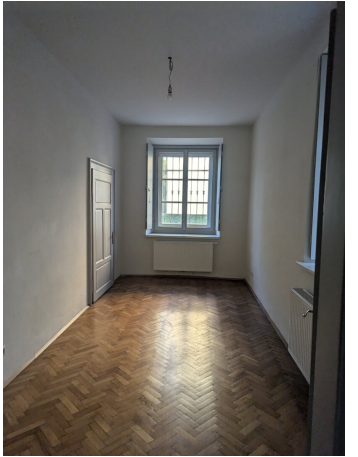
Ihr Ansprechpartner

Julia Rupp

Lanzer Immobilien Gesellschaft m. b. H.
Heinrichstraße 54
8010 Graz

T +43 316 82 22 01
H +43 676 6350304

Gerne stehe ich Ihnen für weitere Informationen oder einen Besichtigungstermin zur Verfügung.







Haupthaus
Erdgeschoß
Stand 2018-03-12

W01 89,97m²

Wohnküche	26,21m ²
Zimmer	21,90m ²
Zimmer	14,40m ²
AN	0,60m ²
Vorraum	6,11m ²
Gang	12,79m ²
Bad	6,01m ²
WC	1,95m ²



bkp Architektur ZT GmbH - Am Katzelbach 5 - 8054 Graz



+43 / 316 / 28 32 80 - office@bkp.co.at - www.bkp.co.at

Objektbeschreibung

Die Wohnung verfügt über **89,97m²** und teilt sich wie folgt auf:

- Vorraum
- Wohn -/Esszimmer mit Küche
- 2 getrennt begehbare Zimmer
- separates WC
- Badezimmer mit Badewanne und integrierter Duschwand

Hinzu kommt noch ein **Kellerabteil** sowie eine **Gemeinschaftsterrasse**.

Zu dem aktuellen Mietzins von 822,99€ kommen noch die Heizkosten sowie die Stromkosten hinzu.

Der Mietvertrag wird auf **unbefristete Zeit** abgeschlossen.

Der Immobilienmakler erklärt, dass er – entgegen dem in der Immobilienwirtschaft üblichen Geschäftsgebrauch des Doppelmaklers – einseitig nur für den Vermieter tätig ist.

Infrastruktur / Entfernungen

Gesundheit

Arzt <250m

Apotheke <500m

Klinik <350m
Krankenhaus <350m

Kinder & Schulen

Schule <125m
Kindergarten <175m
Universität <250m
Höhere Schule <450m

Nahversorgung

Supermarkt <425m
Bäckerei <425m
Einkaufszentrum <1.900m

Sonstige

Geldautomat <425m
Bank <425m
Post <650m
Polizei <1.000m

Verkehr

Bus <100m
Straßenbahn <425m
Autobahnanschluss <5.850m
Bahnhof <950m

Angaben Entfernung Luftlinie / Quelle: OpenStreetMap