

**GESCHÄFTSFLÄCHE IN ZENTRALER LAGE VON ST.
PÖLTEN**



DECUS
IMMOBILIEN

Objektnummer: 1144907/199

Eine Immobilie von DECUS Immobilien GmbH

Zahlen, Daten, Fakten

Adresse	Schulring
Art:	Büro / Praxis
Land:	Österreich
PLZ/Ort:	3100 St. Pölten
Baujahr:	1973
Nutzfläche:	946,51 m ²
Heizwärmebedarf:	C 67,40 kWh / m ² * a
Gesamtenergieeffizienzfaktor:	C 1,08
Kaltmiete (netto)	7.098,83 €
Miete / m ²	7,50 €
Betriebskosten:	2.593,44 €
Provisionsangabe:	

3 Bruttomonatsmieten zzgl. 20% USt.

Ihr Ansprechpartner

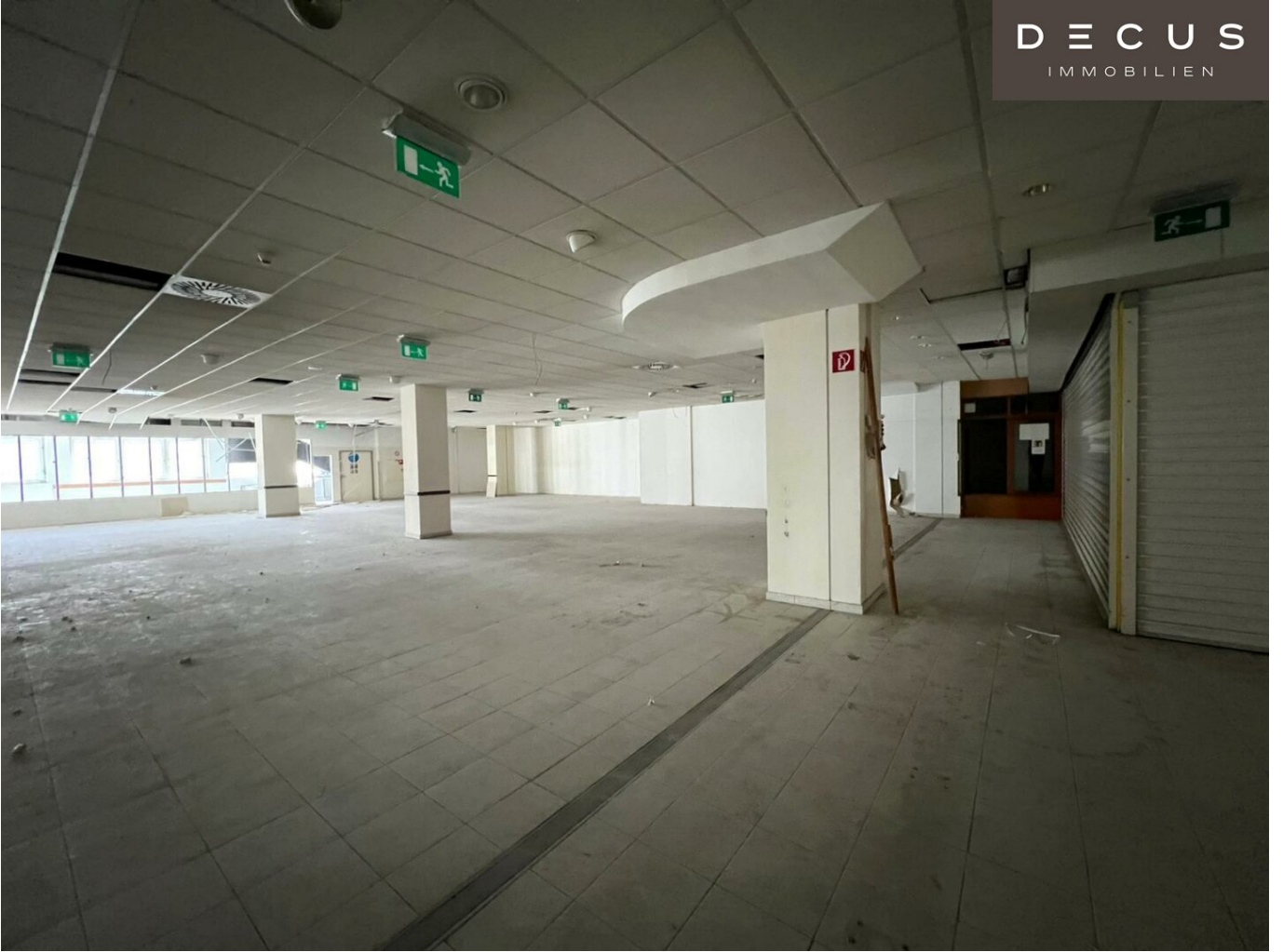


Mag. (FH) Anita Kronaus-Buchegger

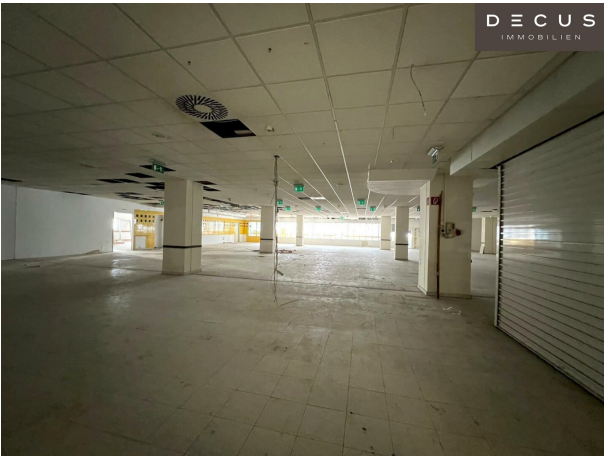
DECUS Immobilien GmbH
Annagasse 1/12
1010 Wien

T +43 664 16 096 66
H +43 664 16 096 66
F +43 1 35 600 10

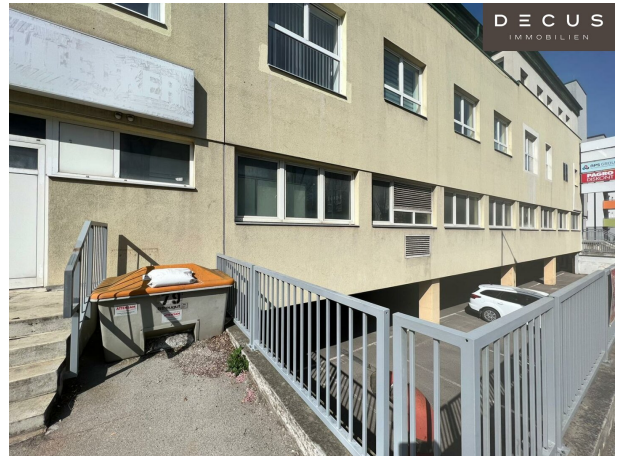
DECUS
IMMOBILIEN

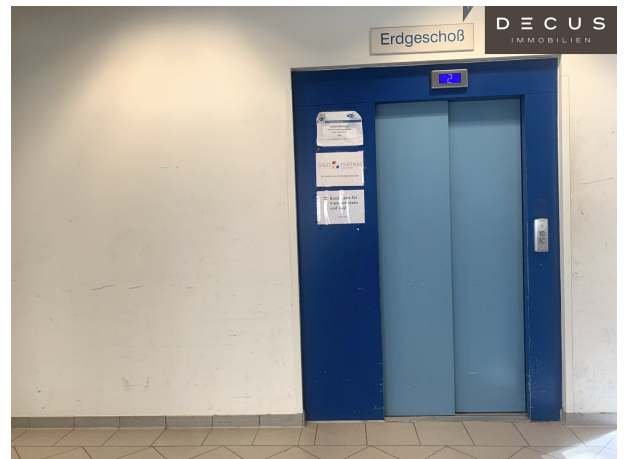
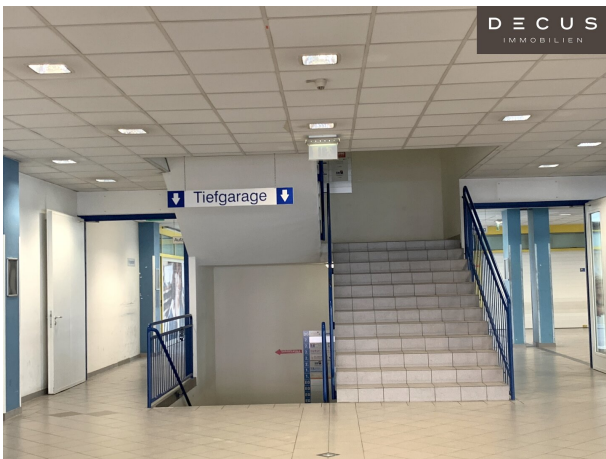


DECUS
IMMOBILIEN



DECUS
IMMOBILIEN









Objektbeschreibung

Objekt und Lage:

Die Liegenschaft befindet sich in zentraler Lage von St. Pölten und somit in unmittelbarer Nähe zur Altstadt. Hier sind diverse Schulen für alle Altersklassen angesiedelt. In der Umgebung findet man verdichteten Wohnbau als auch Einfamilienhäuser.

Das im Zentrum gelegene Objekt profitiert durch die hohe Fußgängerfrequenz und die Parkmöglichkeiten in der gebäudeeigenen Tiefgarage.

Das Kaufhaus aus dem Jahre 1973 wurde im Jahr 2000 durch eine Generalsanierung innen und außen in ein, dem heutigen Standard entsprechendes, Büro- und Einkaufszentrum umgebaut. Das Erdgeschoss ist für den Einzelhandel gewidmet. Im ersten und zweiten Obergeschoss als auch im Dachgeschoss sind Büroräumlichkeiten in unterschiedlichen Größenordnungen untergebracht.

Die **Betriebskosten** sind als zirka-Angaben exkl. Heizkosten zu verstehen. Geheizt wird mittels Fernwärme, welche direkt mit dem Mieter abgerechnet wird.

Ausstattung:

- Lieferanteneingang
- Eingang über Passage
- Fliesenboden
- Teeküche
- Sanitärgruppe
- Lüftungsanlage
- Barrierefrei

Energieausweis für die Geschäftsflächen vom 20.10.2009 liegt vor:

Heizwärmebedarf: 49 kWh/m².a

Stellplätze:

Tiefgarage im Haus

Stellplatz: € 67,60/Stellplatz/Monat/brutto

Verkehrsanbindung:

Nördlich der Liegenschaft verläuft die Dr. Karl-Renner-Promenade auf welcher die Route der Buslinie Nr. 475 verläuft. Beim Linzer Tor im Westen der Liegenschaft findet man eine Vielzahl von Buslinien.

Alle Preisangaben verstehen sich zzgl. der gesetzl. Ust.

Alle Angaben ohne Gewähr, Irrtümer und Änderungen vorbehalten.

Informationen und Besichtigung:

Für weitere Informationen und Besichtigungstermine steht Ihnen **Frau Mag. (FH) Anita Kronaus** unter **+43 (1) 35 600 10** oder kronaus@decus.at gerne zur Verfügung!

DECUS Immobilien GmbH

Hinweis:

Bitte beachten Sie, dass per 13.06.2014 eine neue Richtlinie für Fernabsatz- und Auswärtsgeschäfte in Kraft getreten ist.

Da es immer wieder zu Missverständnissen kommt, möchten wir Sie darüber informieren, dass ein Provisionsanspruch erst **nach** Unterzeichnung eines Miet- oder Kaufanbotes besteht. Eine Besichtigung ist nach wie vor **unverbindlich und kostenlos!**

Dieses Objekt wird Ihnen unverbindlich und freibleibend zur Miete angeboten. Oben angeführte Angaben basieren auf Informationen und Unterlagen des Eigentümers und sind unsererseits ohne Gewähr. Im Falle eines Abschlusses mit Ihnen oder einem von Ihnen namhaft gemachten Dritten bzw. bei beidseitiger Willensübereinstimmung beträgt unser Honorar (lt. Honorarverordnung für Immobilienmakler) **3 Bruttomonatsmieten** zuzüglich der gesetzlichen Umsatzsteuer.

Nähere Informationen sowie unsere AGBs und Nebenkostenübersichtsblatt finden Sie auf unserer Homepage www.decus.at unter "Immobilien" - "Rechtliches zum FAGG" sowie im Anhang der zugesendeten Objekt-Exposés.

Wir weisen darauf hin, dass zwischen dem Vermittler und dem zu vermittelnden Dritten ein familiäres oder wirtschaftliches Naheverhältnis besteht.

Der Vermittler ist als Doppelmakler tätig.

DECUS Immobilien GmbH – Wir beleben Räume

Für weitere Informationen und Besichtigungen steht Ihnen gerne **Frau Mag. (FH) Anita Kronaus-Buchegger** unter der Mobilnummer **+43 664 16 096 66** und per E-Mail unter **kronaus@decus.at** persönlich zur Verfügung.

www.decus.at | office@decus.at

Wichtige Informationen

Bitte beachten Sie, dass per 13.06.2014 eine neue Richtlinie für Fernabsatz- und Auswärtsgeschäfte in Kraft getreten ist.

Ab 1.4.2024 entfallen die Grundbuchs- und Pfandrechteeintragungsgebühren vorübergehend für Eigenheime bis zu einer Bemessungsgrundlage von EUR 500.000,-. Voraussetzung ist das dringende Wohnbedürfnis, ausgenommen davon sind vererbte oder geschenkte Immobilien. Die Befreiung ist jedoch für den Einzelfall zu prüfen, DECUS Immobilien übernimmt hierzu keine Haftung.

Ab 01.07.2023 gilt das Erstauftraggeber-Prinzip bei Wohnungsmietverträgen, ausgenommen davon sind Dienst-/Natural-/Werkwohnungen. Wir dürfen gem. § 17 Maklergesetz darauf hinweisen, dass wir auf die Doppelmaklertätigkeit gem. § 5 Maklergesetz bei Wohnungsmietverträgen verzichten und nur noch einseitig tätig sind (bei den restlichen Vermittlungsarten nicht) und ein wirtschaftliches Naheverhältnis zu unseren Auftraggebern besteht.

Im Falle eines Abschlusses mit Ihnen oder einem von Ihnen namhaft gemachten Dritten bzw. bei beidseitiger Willensübereinstimmung beträgt unser Honorar (lt. Honorarverordnung für Immobilienmakler) 2 Bruttomonatsmieten (BMM) bei Dienst-/Natural-/Werkwohnungen sowie Suchaufträgen, 3 BMM bei Gewerbe-, PKW- und Lagermietverträgen sowie bei Kaufobjekten 3 % des Kaufpreises, zuzüglich der gesetzlichen Umsatzsteuer.

Dieses Objekt wird Ihnen unverbindlich und freibleibend angeboten. Oben angeführte Angaben basieren auf Informationen und Unterlagen des Eigentümers und sind unsererseits ohne Gewähr.

Nähere Informationen sowie unsere AGBs und die Nebenkostenübersichtsblatt finden Sie auf unserer Homepage www.decus.at unter "Service" - "Rechtliches zum FAGG" sowie im Anhang der zugesendeten Objekt-Exposés!

Infrastruktur / Entfernungen

Gesundheit

Arzt <500m
Apotheke <500m
Klinik <3.250m
Krankenhaus <1.500m

Kinder & Schulen

Schule <250m
Kindergarten <500m
Universität <1.500m
Höhere Schule <750m

Nahversorgung

Supermarkt <250m
Bäckerei <250m
Einkaufszentrum <250m

Sonstige

Bank <500m
Geldautomat <500m
Polizei <500m

Post <500m

Verkehr

Bus <250m

Bahnhof <750m

Autobahnanschluss <2.750m

Flughafen <5.500m

Angaben Entfernung Luftlinie / Quelle: OpenStreetMap