

Luxus und Komfort - traumhafter Ausblick



Objektnummer: 5420/5975

Eine Immobilie von Roderick Scherer

Zahlen, Daten, Fakten

Art:	Wohnung
Land:	Österreich
PLZ/Ort:	4813 Altmünster
Baujahr:	2011
Alter:	Neubau
Wohnfläche:	113,00 m ²
Zimmer:	4
Balkone:	1
Stellplätze:	1
Heizwärmebedarf:	B 39,00 kWh / m ² * a
Gesamtenergieeffizienzfaktor:	A++ 0,48
Kaufpreis:	960.000,00 €
Betriebskosten:	614,38 €
Provisionsangabe:	

3% des Kaufpreises zzgl. 20% USt.

Ihr Ansprechpartner



Christian Petritsch

Roderick Scherer Immobilien GmbH
Sankt Veiter Straße 12
8045 Graz

T ?+43 664 4218412?





RODERICK SCHERER
IMMOBILIEN

Erfahrung schafft Vertrauen.

Graz - Wien - Linz - Salzburg - Klagenfurt

Mit über einem Jahrzehnt Erfahrung helfen wir Menschen dabei, Immobilien sicher zu kaufen und zu verkaufen.

Profitieren auch Sie von unserem Netzwerk:



Vermittlung



Verwaltung



Management



Finanzierung



Bewertung



Ankauf

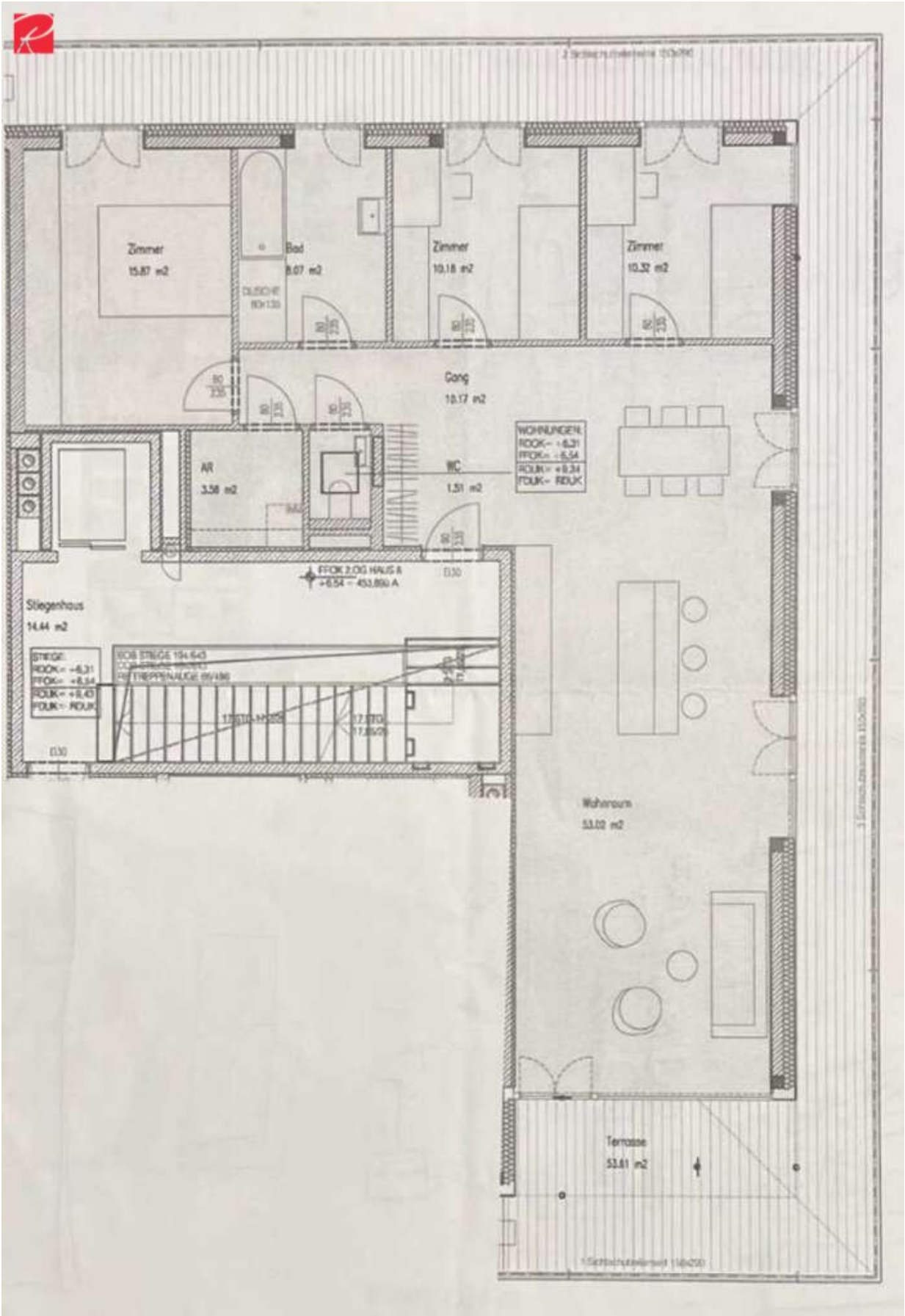


Investments



Apartments

www.roderickscherer.com • info@roderickscherer.com • 0316 226 628



2. Geschosseebene 10/2000

1. Entwurf: 2000/03/15

1. Geschosseebene 1/10/2000

Objektbeschreibung

Willkommen in Ihrem neuen Zuhause in Altmünster, einem malerischen Ort im Herzen Oberösterreichs. Diese Immobilie bietet Ihnen nicht nur eine perfekte Lage, sondern auch ein modernes und komfortables Wohnambiente.

Die Wohnung befindet sich in einem gepflegten Mehrfamilienhaus und besticht durch ihre großzügige Raumaufteilung. Beim Betreten der Wohnung werden Sie sofort von einem einladenden Eingangsbereich empfangen, der Sie direkt in den Wohnbereich führt. Hier erwartet Sie ein offener und heller Wohn- und Essbereich, der genügend Platz für gemütliche Abende mit Familie und Freunden bietet. Der **Rundum-Balkon** lädt zu entspannten Stunden im Freien ein und bietet einen **atemberaubenden Blick auf den Traunstein**.

Die Wohnung verfügt über insgesamt drei geräumige Schlafzimmer und eine großzügige Wohn- Essküche, die Ihnen ausreichend Platz für Ihre individuellen Gestaltungsideen bieten. Egal ob als Schlafzimmer, Büro oder Kinderzimmer – hier haben Sie genügend Freiraum für Ihre Bedürfnisse. Zudem sind alle Zimmer mit großen Fenstern ausgestattet, die für eine natürliche Lichtdurchflutung sorgen und ein angenehmes Wohngefühl schaffen.

Die moderne Küche lässt keine Wünsche offen und ist mit hochwertigen Geräten ausgestattet. Hier können Sie Ihrer Kochleidenschaft freien Lauf lassen und köstliche Gerichte zaubern. Die Wohnung verfügt zudem über ein modernes Badezimmer mit Badewanne und Dusche.

Bis zu zwei Tiefgaragenplätze mit E-Anschluss können um je 25.000,- € dazu erworben werden.

Lassen Sie sich diese einmalige Chance nicht entgehen und erfüllen Sie sich den Traum von einer Wohnung in Altmünster. Vereinbaren Sie noch heute einen Besichtigungstermin unter [+43 664 42 18 412?](tel:+436644218412) Ich freue mich auf Ihren Anruf, **Christian Petritsch**, Roderick Scherer Immobilien GmbH Standort Linz. Wir freuen uns darauf, Ihnen diese einzigartige Immobilie persönlich zu präsentieren.

Sie möchten diese Immobilie finanzieren? Gerne zeigen wir Ihnen in einem kostenlosen und unverbindlichen Beratungsgespräch (vor Ort oder online) die aktuellen Möglichkeiten am heimischen Kreditmarkt auf. Unsere Finanzierungsexperten vergleichen für Sie eine Vielzahl von Banken und Bausparkassen, um für Sie die besten Konditionen zu erreichen (Laufzeit, Rate, Eigenmittel). Optimal zugeschnitten auf Ihre Bedürfnisse. Sprechen Sie uns gerne an.

Noch nichts gefunden? Wir informieren Sie über geeignete Immobilienangebote noch vor allen anderen.

Legen Sie jetzt Ihren individuellen Suchagenten unter folgendem Link an. Wir schicken Ihnen passende Immobilien exklusiv vorab zu.

[Suchagent anlegen](https://roderick-scherer-immobilien.service.immo/registrieren/de) - <https://roderick-scherer-immobilien.service.immo/registrieren/de>

Der Vermittler ist als Doppelmakler tätig.

Infrastruktur / Entfernungen

Gesundheit

Arzt <500m

Apotheke <500m

Krankenhaus <2.500m

Klinik <2.500m

Kinder & Schulen

Schule <500m

Kindergarten <1.000m

Nahversorgung

Supermarkt <500m

Bäckerei <500m

Einkaufszentrum <4.000m

Sonstige

Bank <500m

Geldautomat <500m

Post <1.000m

Polizei <3.000m

Verkehr

Bus <500m

Straßenbahn <3.000m

Bahnhof <1.000m

Autobahnanschluss <7.000m

Flughafen <10.000m

Angaben Entfernung Luftlinie / Quelle: OpenStreetMap