

**ca. 69 m² große Mietwohnung mit zwei Schlafzimmer und
Eigengarten ++ ZELTWEG ++**



Objektnummer: 6349/1362

Eine Immobilie von Böchzelt Immobilien GmbH

Zahlen, Daten, Fakten

Art:	Wohnung
Land:	Österreich
PLZ/Ort:	8740 Zeltweg
Baujahr:	2009
Zustand:	Gepflegt
Wohnfläche:	68,84 m ²
Gesamtfläche:	68,84 m ²
Zimmer:	3
Bäder:	1
WC:	1
Terrassen:	1
Stellplätze:	1
Garten:	45,00 m ²
Heizwärmebedarf:	C 50,90 kWh / m ² * a
Gesamtenergieeffizienzfaktor:	B 0,88
Gesamtmiete	749,99 €
Kaltmiete (netto)	545,00 €
Kaltmiete	676,77 €
Betriebskosten:	121,30 €
USt.:	73,22 €

Ihr Ansprechpartner



Böchzelt Immobilien GmbH

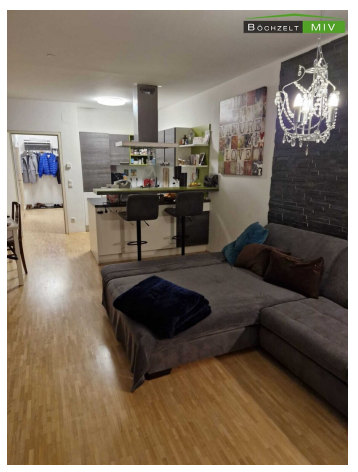
Böchzelt Immobilien GmbH
Kapuzinerplatz 5
8720 Knittelfeld

T +43(0)3512/ 82237

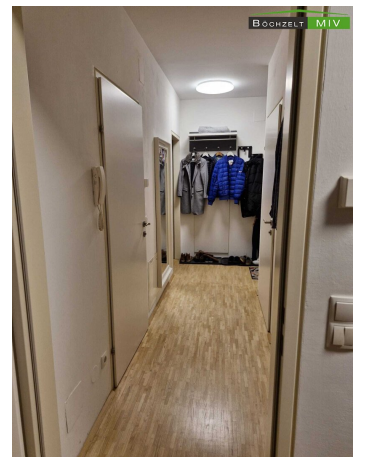
Gerne stehe ich Ihnen
Verfügung.



termin zur



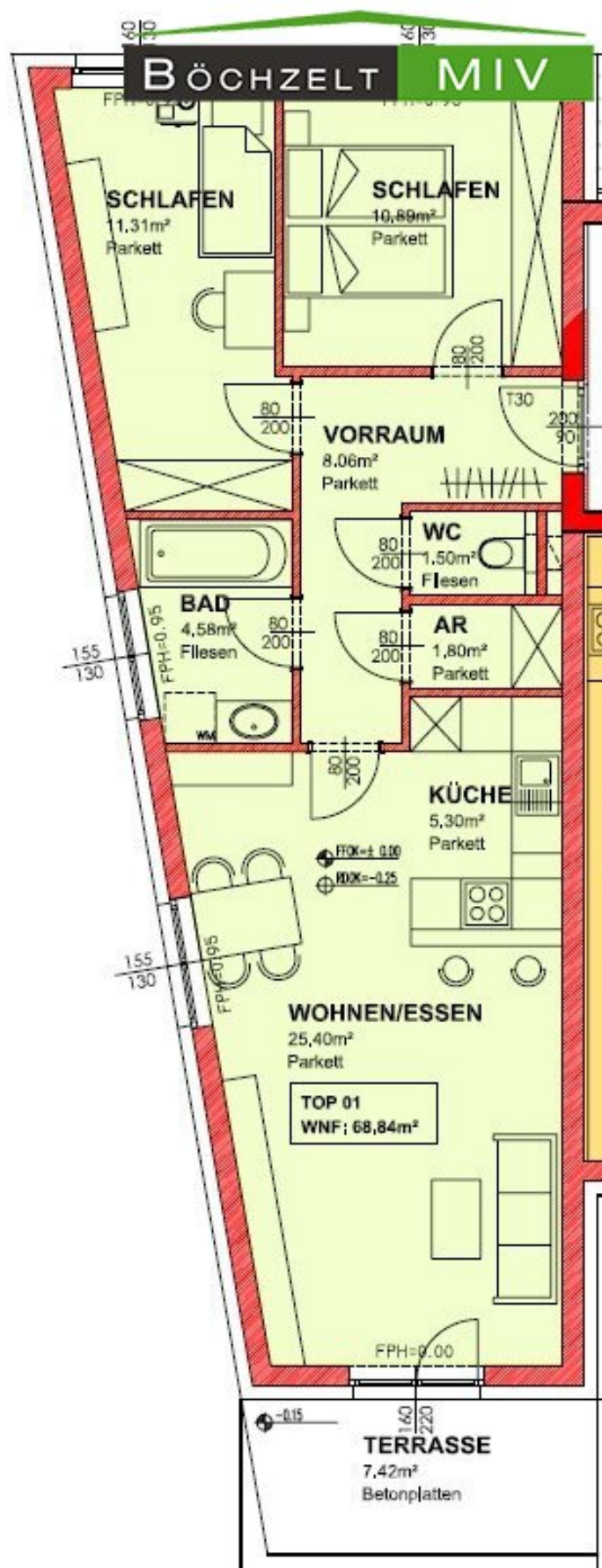




BÖCHZELT MIV



BÖCHZELT MIV



Objektbeschreibung

Diese Mietwohnung befindet sich in beliebter Wohngegend und hat eine Größe von ca. 68,84 m² Wohnnutzfläche. Auch eine Terrasse und einen Garten können Sie Ihr Eigen nennen.

Die Wohnung teilt sich wie folgt auf: Vorraum, offene Küche mit Wohn-/Essbereich, 2 Schlafzimmer, Badezimmer, separates WC und eine Abstellkammer.

Auch ein Carport und Kellerabteil sind der Wohnung zugewiesen.

Gegen eine Ablöse von € 5.400 würden folgende Gegenstände in der Wohnung bleiben: Einbauküche mit E-Geräten (Geschirrspüler NEU), Wohnzimmermöbel (Wohnwand), Couch mit Stauraum & Schlaffunktion, Vorraummöbel.

Gerne können Sie uns unter 03512 / 822 37 erreichen und einen Besichtigungstermin vereinbaren!

Energiedaten:

Energieausweis: liegt vor

HWB: 65,30

HWB Klasse: C

Infrastruktur / Entfernungen

Gesundheit

Arzt <1.000m

Apotheke <1.000m

Krankenhaus <2.500m

Kinder & Schulen

Schule <1.500m

Kindergarten <1.500m

Nahversorgung

Supermarkt <500m
Bäckerei <2.000m
Einkaufszentrum <1.500m

Sonstige

Bank <1.500m
Geldautomat <1.500m
Post <2.000m
Polizei <5.500m

Verkehr

Bus <500m
Autobahnanschluss <2.000m
Bahnhof <2.000m
Flughafen <2.000m

Angaben Entfernung Luftlinie / Quelle: OpenStreetMap