

Top Gewerbeliegenschaft mit Lager-/Produktions- und Büroflächen in Thalheim bei Wels zu vermieten!



Außenansicht I

Objektnummer: 6271/21890

Eine Immobilie von NEXT IMMOBILIEN GMBH

Zahlen, Daten, Fakten

Art:	Halle / Lager / Produktion
Land:	Österreich
PLZ/Ort:	4600 Thalheim bei Wels
Nutzfläche:	2.763,32 m ²
Lagerfläche:	1.379,16 m ²
Bürofläche:	1.384,16 m ²
Stellplätze:	46
Heizwärmebedarf:	D 100,10 kWh / m ² * a
Kaltmiete (netto)	17.961,58 €
Kaltmiete	20.724,90 €
Betriebskosten:	2.763,32 €
USt.:	4.144,98 €
Provisionsangabe:	

3 Bruttomonatsmieten zzgl. 20% USt.

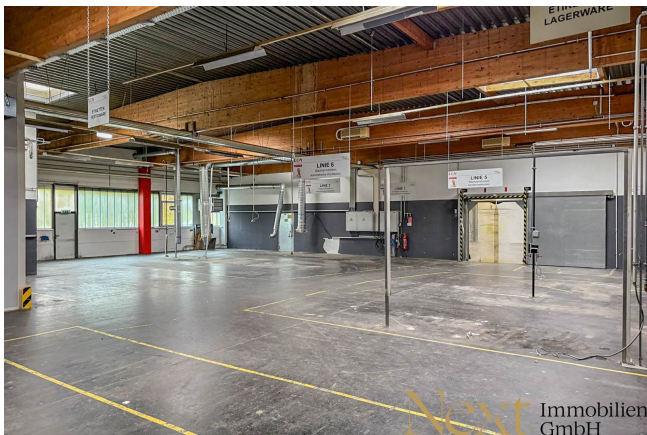
Ihr Ansprechpartner



Mag. Reinhard Reichenberger

NEXT IMMOBILIEN GMBH
Meinhartweg 3
4020 Linz

T +43 732 23 70 80
H +43 664 401 98 87







Next Immobilien
GmbH

Objektbeschreibung

Großzügige Gewerbeliegenschaft (Widmung Betriebsbaugelände) mit Lager-/Produktions- und Büroflächen in Top-Lage in Thalheim bei Wels zu vermieten!

Diese großzügige und vielseitig nutzbare Immobilie bietet optimale Voraussetzungen für Unternehmen verschiedenster Branchen. Auf zwei Geschossen stehen insgesamt ca. 2.763,32m² Nutzfläche zur Verfügung, welche sich wie folgt aufteilen:

Erdgeschoß:

- Büro: ca. 580,72m²
- Lager/Produktion: ca. 1.379,16m²

Obergeschoss:

- Büro: ca. 803,44m²

Die großzügigen Lager- und Produktionsflächen im Erdgeschoß bieten dank einer variablen Hallenhöhe von ca. 4,46m bis ca. 6,70m und vier Sektionaltoren ideale Voraussetzungen für Logistik, Produktion oder Lagerhaltung.

Angrenzend an die Lagerfläche befindet sich ein ca. 580,72m² großes Büro im Erdgeschoß, das eine durchdachte Raumaufteilung bietet. Es umfasst Einzel- und Großraumbüros, Besprechungsräume sowie Sozialräume. Eine Teeküche und ausreichend Sanitäranlagen sind ebenfalls vorhanden.

Im Obergeschoss stehen weitere Büroflächen mit ca. 803,44m² zur Verfügung. Auch hier finden Sie Büros in unterschiedlichen Größen, Besprechungsräume, Sozialräume, eine Küche, Abstellräume sowie Sanitäranlagen.

Das Gebäude ist beheizt und teilweise klimatisiert und verfügt zusätzlich über eine Lüftungsanlage.

Zusätzlich bietet die Liegenschaft rund 46 Parkplätze, welche bereits im Mietpreis enthalten sind.

Es besteht auch die Möglichkeit, das Objekt zu kaufen.

Kautions: 3 Bruttomonatsmieten

Widmung: Betriebsbaugebiet

Entdecken Sie dieses und weitere spannende Immobilienangebote auf unserer Homepage unter www.nextimmobilien.at!

Unverbindliches, freibleibendes Angebot. Informationen nach bestem Wissen und Gewissen vom Abgeber erhalten - für die Richtigkeit wird keine Haftung übernommen. Mündliche Nebenabreden zum angebotenen Objekt bedürfen zu Ihrer Wirksamkeit der Schriftform.

Für sämtliche behördliche Genehmigungen und Auflagen hat die MieterIn selbst Sorge zu tragen.

Irrtümer, Druckfehler und Änderungen vorbehalten. Besichtigungen und Beratungen erfolgen

kostenlos, lediglich im Falle einer erfolgreichen Vermittlungstätigkeit ist die gesetzliche bzw. angeführte Provision in Höhe von 3 Bruttomonatsmieten zzgl. 20% USt. oder 3% des Kaufpreises zzgl. 20% USt. zur Zahlung fällig. Der Vermittler ist als Doppelmakler tätig. Es besteht zwischen der VermittlerIn und der AbgeberIn ein wirtschaftliches Naheverhältnis.

Information zum Datenschutz unter www.nextimmobilien.at/datenschutz

Infrastruktur / Entfernungen

Gesundheit

Arzt <1.000m
Apotheke <1.000m
Klinik <1.500m
Krankenhaus <3.000m

Kinder & Schulen

Schule <1.000m
Kindergarten <1.000m
Universität <2.000m

Nahversorgung

Supermarkt <1.000m
Bäckerei <1.000m
Einkaufszentrum <3.500m

Sonstige

Bank <1.000m
Geldautomat <1.500m
Post <1.000m
Polizei <1.000m

Verkehr

Bus <500m
Autobahnanschluss <4.500m
Bahnhof <2.000m
Flughafen <3.500m

Angaben Entfernung Luftlinie / Quelle: OpenStreetMap