

Top 2 Familientraum Aiserfeld



Objektnummer: 5576/3259

Eine Immobilie von Wohntraumreal GmbH

Zahlen, Daten, Fakten

Art:	Haus - Doppelhaushälfte
Land:	Österreich
PLZ/Ort:	4311 Schwertberg
Baujahr:	2025
Zustand:	Erstbezug
Alter:	Neubau
Wohnfläche:	120,00 m ²
Zimmer:	5
Bäder:	1
WC:	2
Stellplätze:	1
Garten:	70,00 m ²
Kaufpreis:	352.960,00 €
Provisionsangabe:	

3% des Kaufpreises zzgl. 20% USt.

Ihr Ansprechpartner



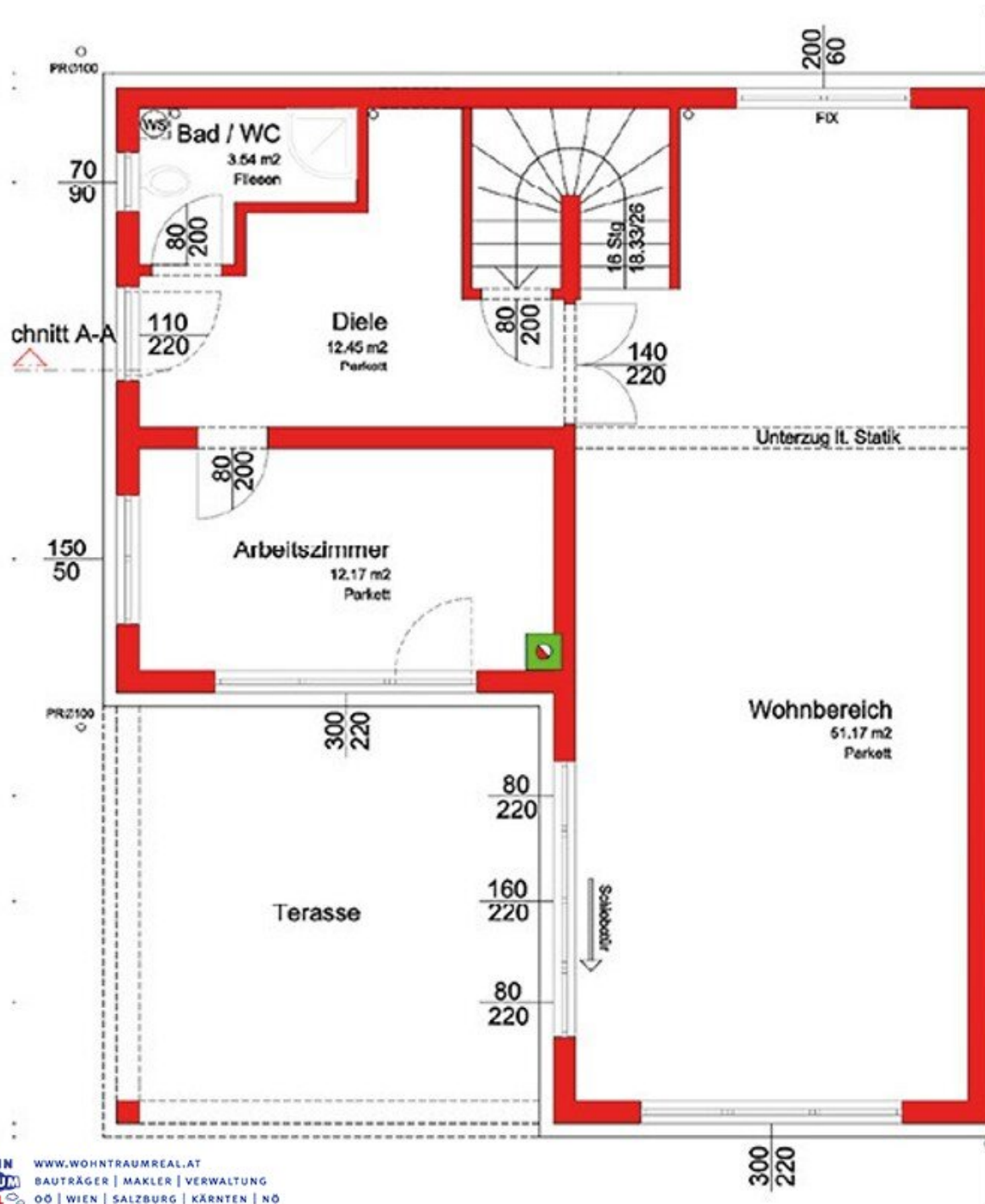
Jakob Hammer

Wohntraumreal GmbH
Rosenauerstraße 4
4040 Linz

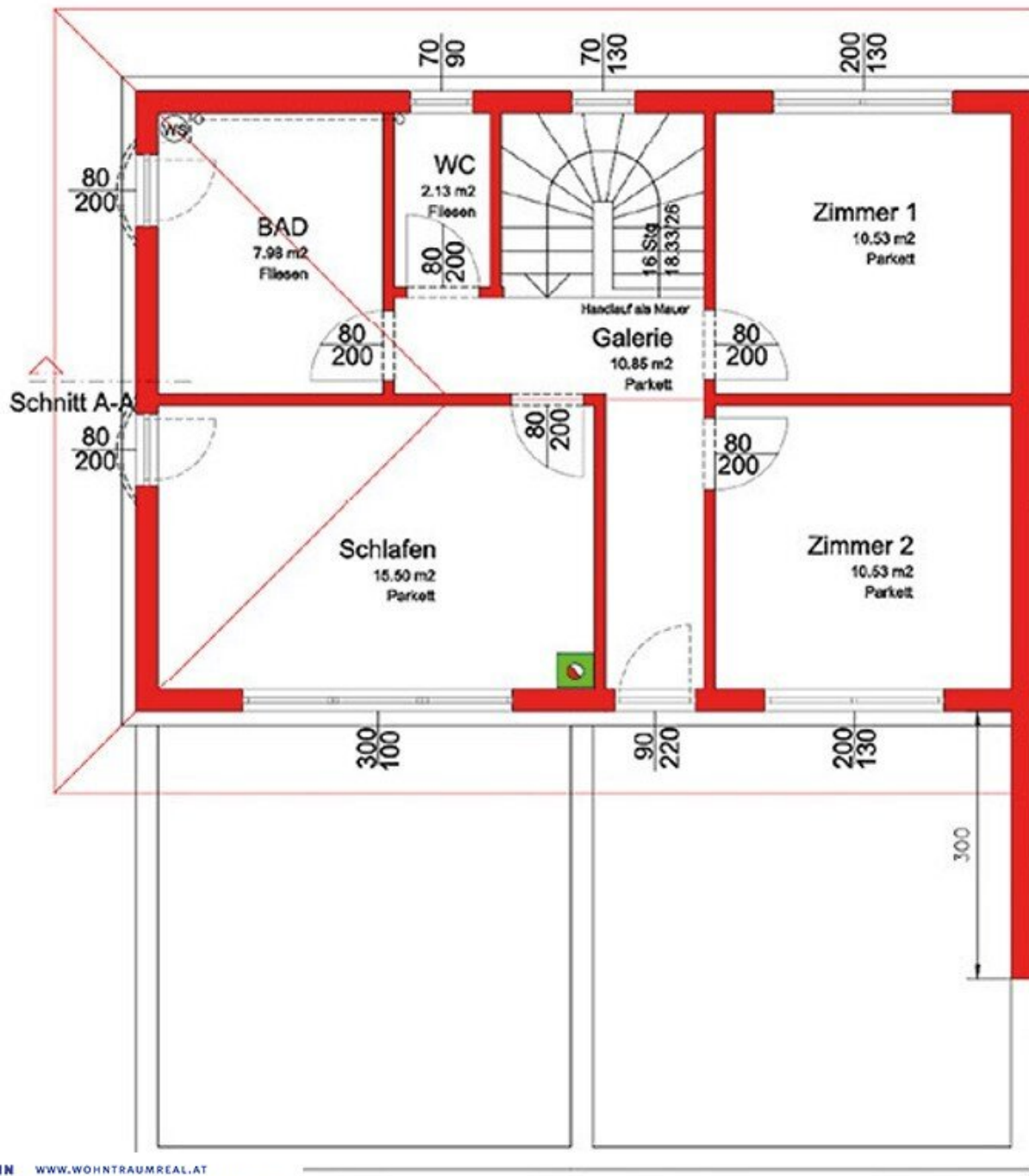
T +43 660 444 7272



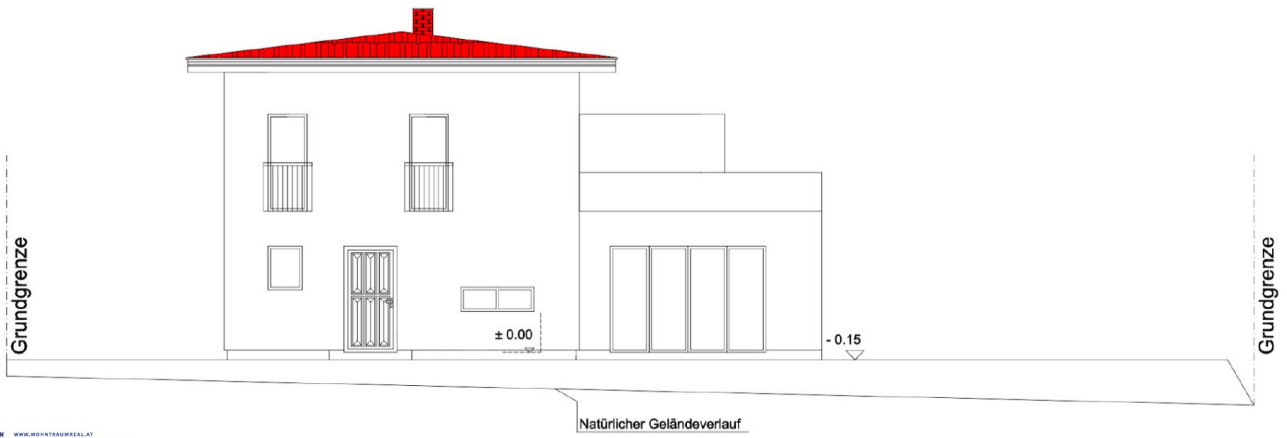
Erdgeschoss:



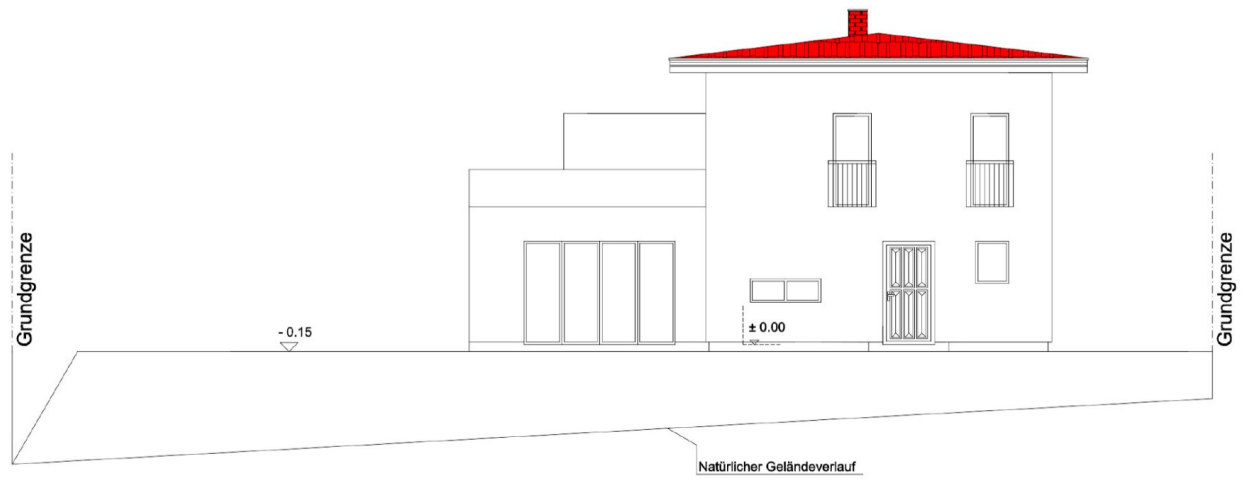
Obergeschoss:



SÜD-WESTANSICHT



NORD-OSTANSICHT



Objektbeschreibung

Modernes Wohnen in Schwertberg – Ihre Doppelhaushälfte mit Wohlfühlcharakter!

In der beliebten Marktgemeinde Schwertberg entstehen 7 moderne Doppelhaushälften, die durch ihre durchdachte Raumaufteilung und ihre hochwertige Ausstattung überzeugen. Die ca. 120 m² Wohnfläche erstrecken sich über zwei Etagen und bieten reichlich Platz für Familien, Paare oder auch Homeoffice-Nutzer. Jede Einheit verfügt über einen eigenen Garten und eine Terrasse, die zum Entspannen im Freien einladen kann.

„Die ruhige Lage in der Marktgemeinde Schwertberg bietet den idealen Rückzugsort für Familien. Umgeben von einer familienfreundlichen Siedlung und nahe wichtiger Einrichtungen wie Nahversorger, Schulen und medizinischer Versorgung, bietet Schwertberg auch eine sehr gute Verkehrsanbindung nach Linz.“

Infrastruktur / Entfernungen

Gesundheit

Arzt <4.500m

Apotheke <4.500m

Kinder & Schulen

Schule <1.500m

Kindergarten <1.000m

Nahversorgung

Supermarkt <1.000m

Bäckerei <1.000m

Einkaufszentrum <4.500m

Sonstige

Bank <1.000m

Geldautomat <1.000m

Post <4.500m

Polizei <4.000m

Verkehr

Bus <500m

Bahnhof <1.500m

Angaben Entfernung Luftlinie / Quelle: OpenStreetMap