

TOP LAGE - TOP BÜRO NÄHE UNIVERSITÄT + AKH



Objektnummer: 9885

Eine Immobilie von K&K Immobilien DI Wittmann GmbH

Zahlen, Daten, Fakten

Art:	Büro / Praxis
Land:	Österreich
PLZ/Ort:	1090 Wien
Baujahr:	1900
Alter:	Altbau
Gesamtfläche:	290,00 m ²
Bürofläche:	290,00 m ²
Zimmer:	9
Heizwärmebedarf:	155,00 kWh / m ² * a
Kaltmiete (netto)	3.641,55 €
Kaltmiete	4.326,80 €
Miete / m²	12,56 €
Betriebskosten:	622,96 €
USt.:	852,90 €
Provisionsangabe:	

3 Bruttomonatsmieten zzgl. 20% USt.

Ihr Ansprechpartner



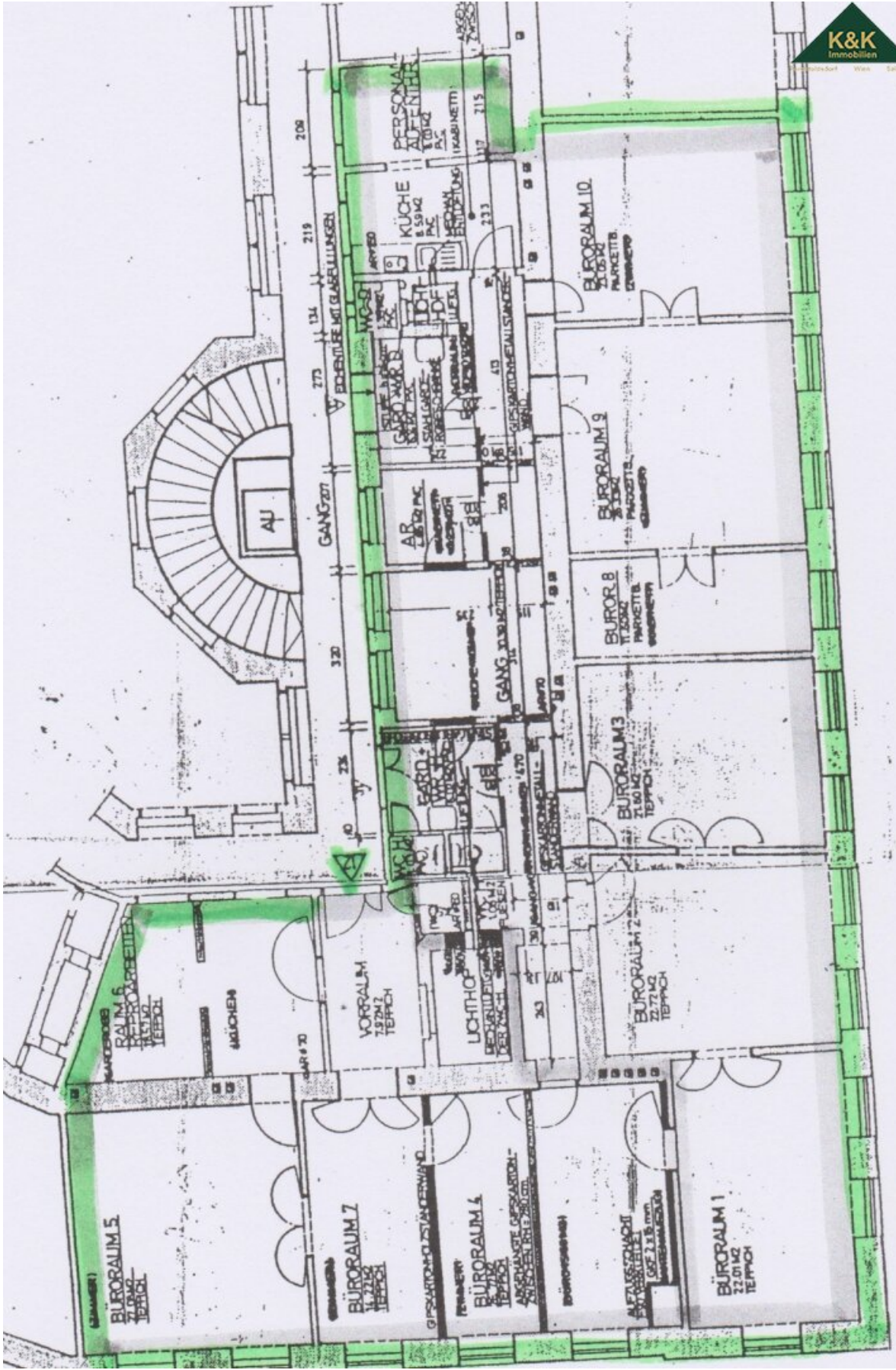
Dipl.-Ing. Peter Wittmann

K&K Immobilien DI Wittmann GmbH
Apollogasse 22/1A
1070 Wien

T +43 1 405 98 91







Objektbeschreibung

SPITZEN LAGE

es gelangt ein grosses Büro Nähe Alserstraße in einem Stilzinshaus mit Lift zur Vermietung.

In zentraler Lage - wenige Minuten zu Fuß zur UNI und AKH und unmittelbar beim St. Anna Kinderspital.

Eckdaten:

mind. 9 Zimmer, die durch einen parallel verlaufenden Gang auch alle extra begehbar sind !

Eingangsbereich

Empfang - Sekretariat

Küche

Aufenthaltsraum

diverse Nebenräume für Server, usw.

Ausstattung:

teilweise Parkettboden, Einbauküche, Flügeltüren

Infrastruktur:

Alser Straße

Sämtliche Geschäfte für den täglichen Bedarf befinden sich in unmittelbarer Nähe

U-6 Alser Straße und Straßenbahnen 43+44,

3 Stationen zum Schottentor - Hauptuni

Für weitere Bilder fordern Sie bitte ein Expose an.

Bitte beachten Sie, dass wir aufgrund der jetzigen EU-Bestimmungen nachweispflichtig sind und daher nur Anfragen mit vollständigen Daten (Name, Tel. Nr, Anschrift) bearbeiten können.

Gerne stehe ich Ihnen jederzeit für Besichtigungen und Fragen zur Verfügung!

Sie erreichen mich unter [+43 676 780 76 73](tel:+436767807673).

Der Vermittler ist als Doppelmakler tätig.

Infrastruktur / Entfernungen

Gesundheit

Arzt <500m

Apotheke <500m

Klinik <500m

Krankenhaus <500m

Kinder & Schulen

Schule <500m

Kindergarten <500m

Universität <500m

Höhere Schule <500m

Nahversorgung

Supermarkt <500m

Bäckerei <500m

Einkaufszentrum <1.500m

Sonstige

Geldautomat <500m

Bank <500m

Post <500m

Polizei <1.000m

Verkehr

Bus <500m

U-Bahn <500m

Straßenbahn <500m

Bahnhof <500m

Autobahnanschluss <3.000m

Angaben Entfernung Luftlinie / Quelle: OpenStreetMap