

**Südlich ausgerichtete 1 - Zimmer Wohnung inkl. neuer
Einbauküche mit optimaler Infrastruktur**



Objektnummer: 5387/6825

Eine Immobilie von MA.ST Immobilien & Design e.U.

Zahlen, Daten, Fakten

| | |
|--------------------------|----------------------|
| Art: | Wohnung |
| Land: | Österreich |
| PLZ/Ort: | 1100 Wien |
| Zustand: | Gepflegt |
| Alter: | Neubau |
| Wohnfläche: | 35,22 m ² |
| Nutzfläche: | 35,22 m ² |
| Gesamtfläche: | 35,22 m ² |
| Zimmer: | 1 |
| Bäder: | 1 |
| WC: | 1 |
| Gesamtmiete | 660,00 € |
| Kaltmiete (netto) | 510,00 € |
| Kaltmiete | 600,00 € |
| Betriebskosten: | 90,00 € |
| USt.: | 60,00 € |
| Provisionsangabe: | |

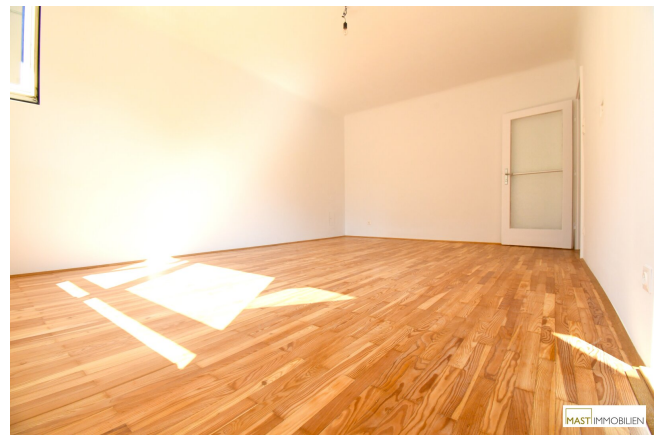
Gemäß Erstauftraggeberprinzip bezahlt der Abgeber die Provision.

Ihr Ansprechpartner

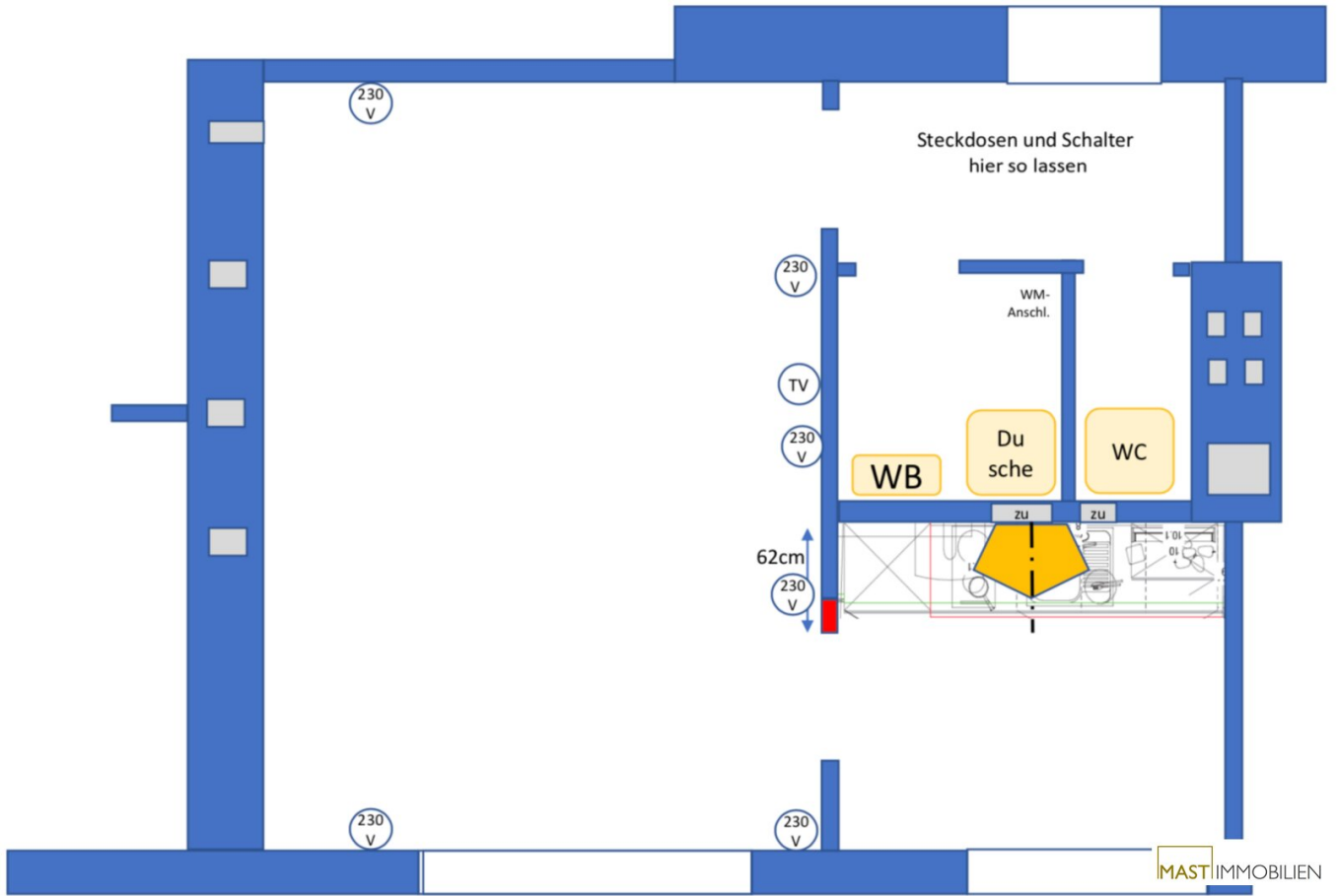


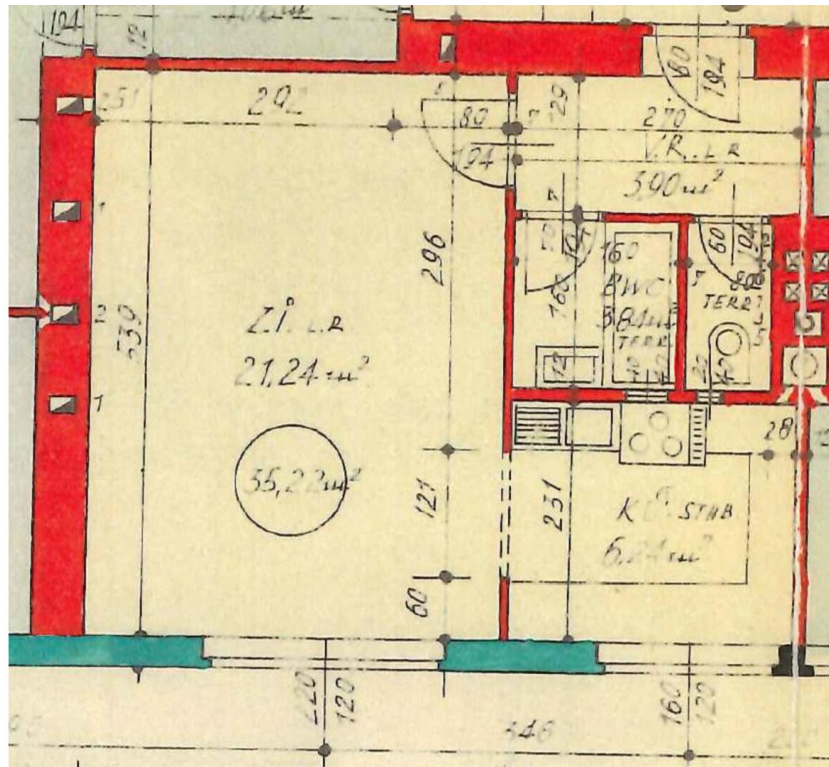
Manuel Daniloglu

MAST Immo GmbH
Hauptstraße 199
2231 Strasshof an der Nordbahn









Objektbeschreibung

Die technisch als auch optisch gepflegte Liegenschaft befindet sich am Wielandplatz

Highlights der Liegenschaft:

* Parkettboden

* Bad mit Dusche

* separates WC

* Neue Einbauküche inkl. Geräte

* Personenlift

- Vorraum

- Wohn-/ Schlafzimmer

- sep. WC

- Badezimmer mit Dusche & WM-Anschluss

Infrastruktur:

* Zahlreiche Nahversorger wie Billa, Penny, & Hofer erreichen Sie binnen weniger Gehminuten.

* Als nächstes öffentliches Verkehrsmittel steht Ihnen die U1 Linie "Reumannplatz" oder die Straßenbahn "Gellertplatz" zur Verfügung. (binnen 5-7 Gehminuten)

Ansehen zahlt sich aus, Sie erreichen mich unter **0676 - 342 77 18** oder per mail unter **md@mast-immo.at**

Ihr Immobilienberater

Herr Manuel Daniloglu

MAST Immo GmbH

Kosten:

- *Kaution: 3 BMM*

- *Maklerhonorar: KEINE*

- *Befristung: 4 Jahre mit Option auf Verlängerung bei Zustimmung des Vermieters*

Es wird auf ein wirtschaftliches Nahverhältnis zwischen Abgeber & Immobilienmakler hingewiesen

Hinweis gemäß Energieausweisvorlagegesetz: Ein Energieausweis wurde vom Eigentümer bzw. Verkäufer, nach unserer Aufklärung über die generell geltende Vorlagepflicht, sowie Aufforderung zu seiner Erstellung noch nicht vorgelegt. Daher gilt zumindest eine dem Alter und der Art des Gebäudes entsprechende Gesamtenergieeffizienz als vereinbart. Wir übernehmen keinerlei Gewähr oder Haftung für die tatsächliche Energieeffizienz der angebotenen Immobilie.

Der Immobilienmakler erklärt, dass er – entgegen dem in der Immobilienwirtschaft üblichen Geschäftsgebrauch des Doppelmaklers – einseitig nur für den Vermieter tätig ist.

Infrastruktur / Entfernungen

Gesundheit

Arzt <500m

Apotheke <500m

Klinik <500m

Krankenhaus <2.000m

Kinder & Schulen

Schule <500m

Kindergarten <500m

Universität <1.000m

Höhere Schule <2.500m

Nahversorgung

Supermarkt <500m

Bäckerei <500m

Einkaufszentrum <1.000m

Sonstige

Geldautomat <500m

Bank <500m

Post <500m

Polizei <500m

Verkehr

Bus <500m

U-Bahn <500m

Straßenbahn <500m

Bahnhof <500m

Autobahnanschluss <1.500m

Angaben Entfernung Luftlinie / Quelle: OpenStreetMap