

Tolles Haus - 14 km vom Attersee



Kompagnon Immobilien Haus

Objektnummer: 5156/11581

Eine Immobilie von Kompagnon Immobilien GmbH

Zahlen, Daten, Fakten

Art:	Haus - Einfamilienhaus
Land:	Österreich
PLZ/Ort:	4870 Pfaffing
Baujahr:	2003
Wohnfläche:	153,00 m ²
Zimmer:	6
Bäder:	2
WC:	3
Balkone:	2
Terrassen:	1
Stellplätze:	3
Heizwärmebedarf:	D 105,00 kWh / m ² * a
Gesamtenergieeffizienzfaktor:	C 1,18
Kaufpreis:	485.000,00 €
Provisionsangabe:	

3% des Kaufpreises zzgl. 20% USt.

Ihr Ansprechpartner

Walter Hickersberger

Kompagnon Immobilien GmbH
Lakeside Park B01a
9020 Klagenfurt

T +4366475022930

Gerne stehe ich Ihnen für weitere Informationen oder einen Besichtigungstermin zur Verfügung.

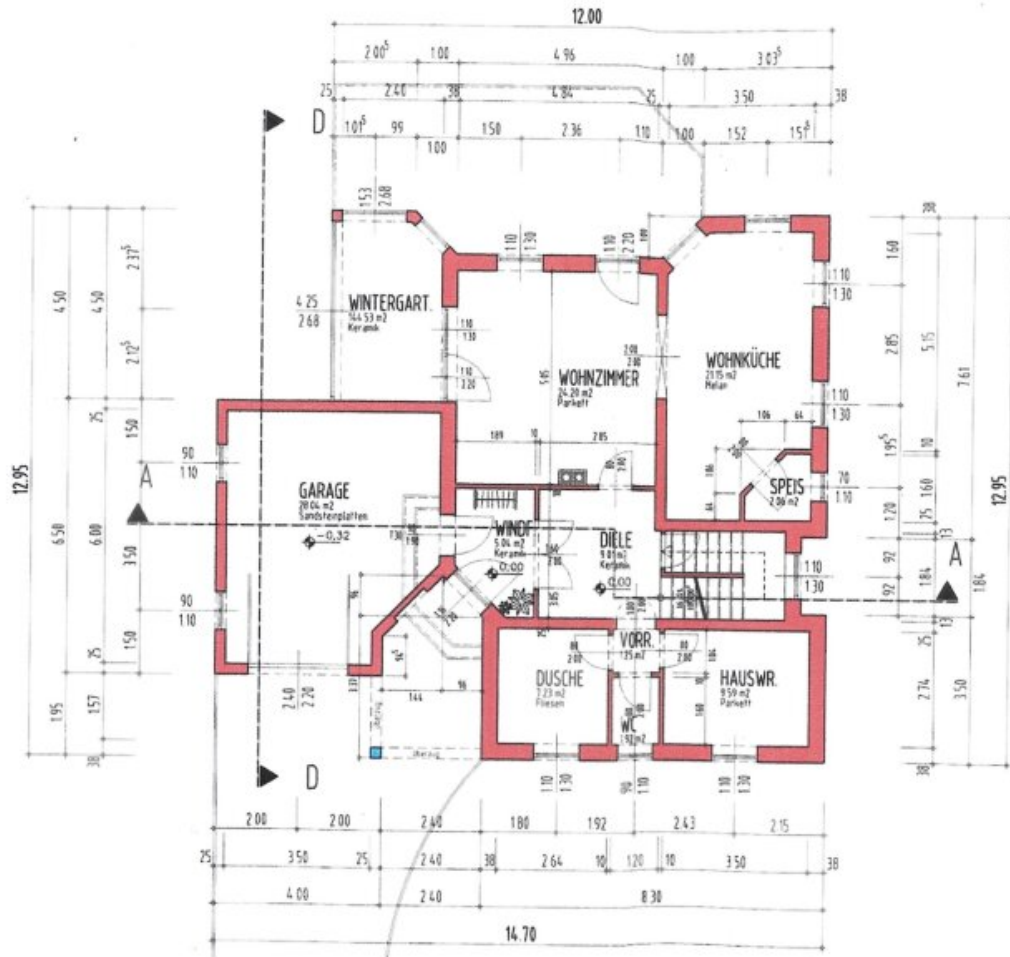




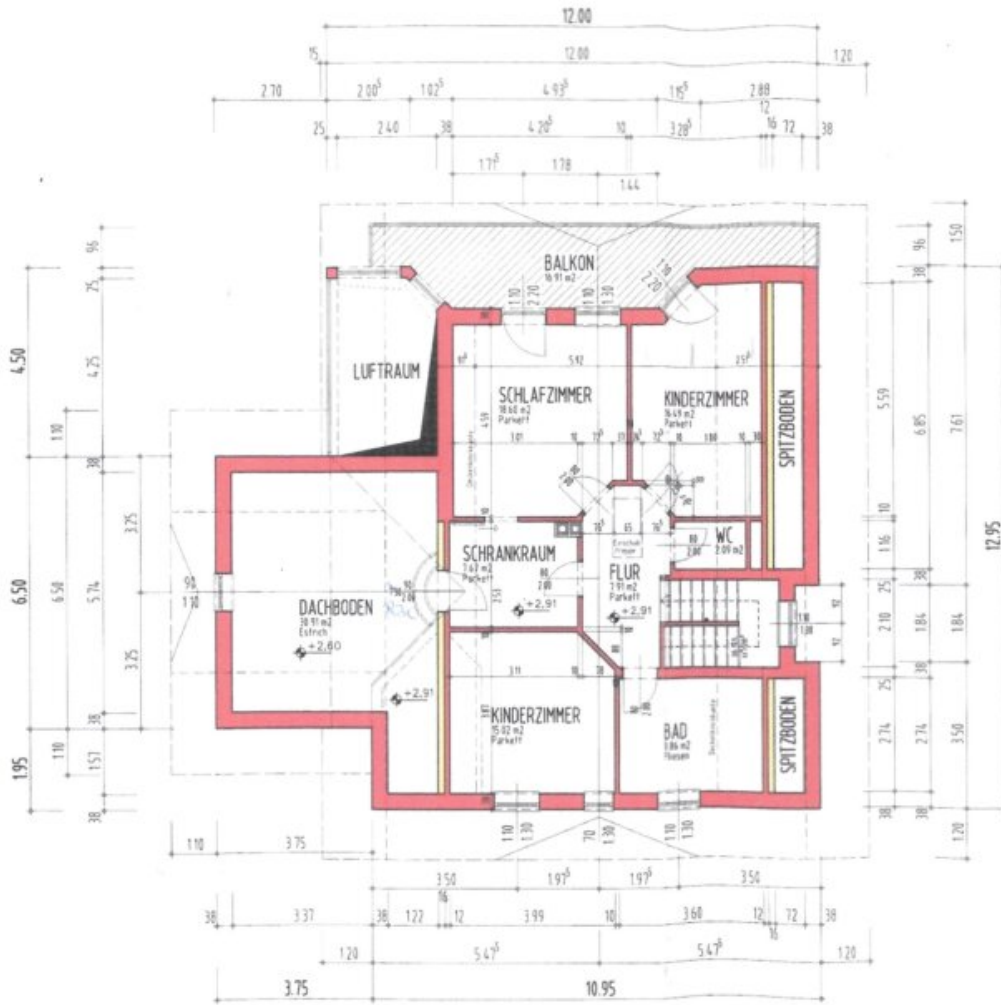




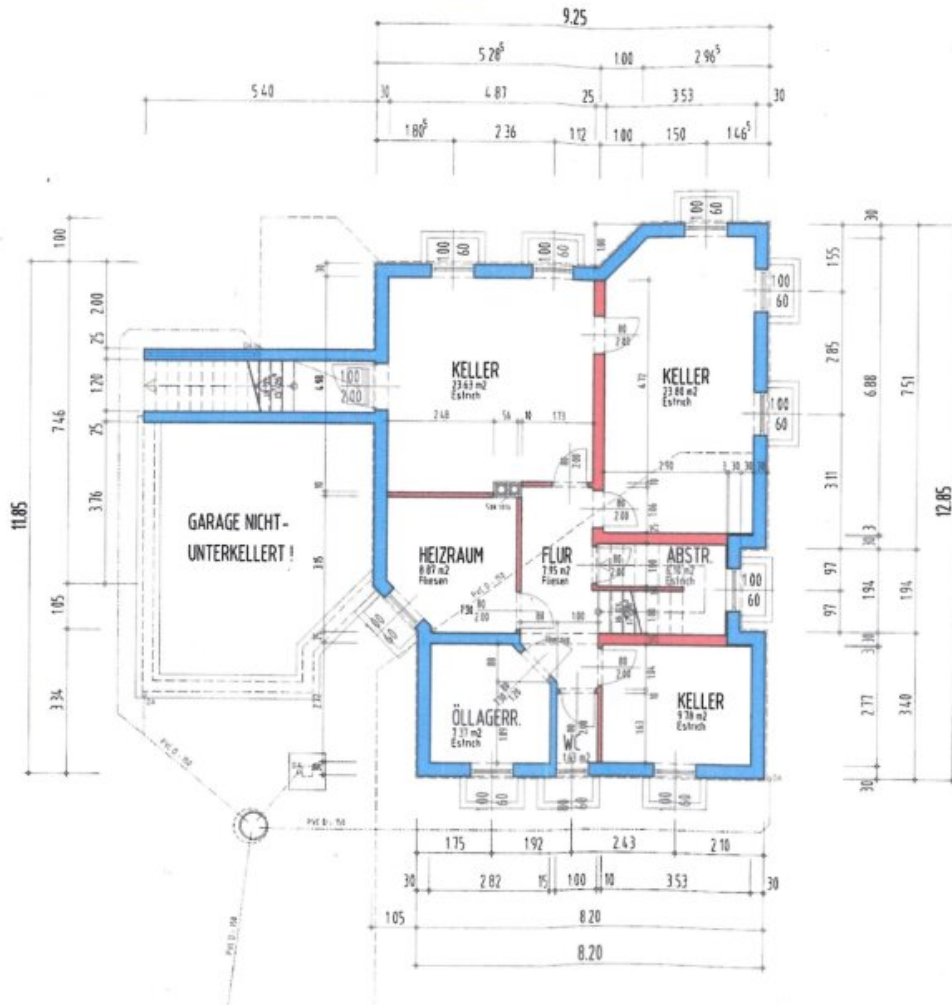
Erdgeschoss



Obergeschoss



Kellergeschoss



Objektbeschreibung

Tolles Einfamilienhaus in toller, sonniger Ruhelage!

Moderne Heizung mittels Wärmepumpe mit Tiefenbohrung und Fußbodenheizung!

Sehr gute Raumaufteilung:

EG:

- Vorraum
- Küche mit Essplatz und Speis
- geräumiges Wohnzimmer mit Zusatzofen und Ausgang zur westseitigen Terrasse
- Dusche
- WC
- Abstellraum
- Arbeitszimmer

OG:

- 3 Schlafzimmer
- Schrankraum
- sehr großzügiges Badezimmer
- WC
- Balkon

Das Haus ist zusätzlich voll unterkellert und verfügt über eine Garage mit direktem Eingang ins Haus!

Eine tolle Gelegenheit für Familien mit genügend Platz!

Sehr gerne vereinbare ich mit Ihnen einen unverbindlichen Besichtigungstermin.

Schicken Sie mir eine Anfrage oder rufen Sie mich einfach an.

Kompagnon Immobilien

Walter Hickersberger

0664 7502 2930

walter.hickersberger@kompagnon.at

Obige Angaben basieren auf Informationen der Eigentümer und sind ohne Gewähr. Irrtum und Änderungen vorbehalten.

Infrastruktur / Entfernungen

Gesundheit

Arzt <3.000m

Klinik <3.000m

Apotheke <3.000m

Kinder & Schulen

Schule <2.500m

Kindergarten <3.000m

Nahversorgung

Supermarkt <2.500m

Bäckerei <4.000m

Sonstige

Bank <3.000m

Geldautomat <3.000m

Post <3.000m

Polizei <3.000m

Verkehr

Bus <2.500m

Bahnhof <3.500m

Autobahnanschluss <10.000m

Angaben Entfernung Luftlinie / Quelle: OpenStreetMap