

**Moderne Galeriewohnung in bester Lage - 72,14m²
Wohnfläche mit Terrasse und hochwertiger Ausstattung in
Graz!**



Objektnummer: 313

Eine Immobilie von mehrWERT Projektierungs GmbH

Zahlen, Daten, Fakten

Art:	Wohnung
Land:	Österreich
PLZ/Ort:	8010 Graz
Zustand:	Gepflegt
Alter:	Altbau
Wohnfläche:	72,14 m ²
Zimmer:	3
Bäder:	1
WC:	1
Balkone:	1
Heizwärmebedarf:	E 158,40 kWh / m ² * a
Gesamtenergieeffizienzfaktor:	E 2,40
Gesamtmiete	955,43 €
Kaltmiete (netto)	721,40 €
Kaltmiete	868,57 €
Betriebskosten:	147,17 €
USt.:	86,86 €
Provisionsangabe:	

Gemäß Erstauftraggeberprinzip bezahlt der Abgeber die Provision.

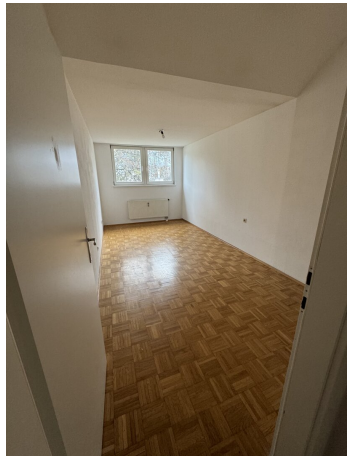
Ihr Ansprechpartner

Christian Buchegger

mehrWERT Projektierungs GmbH
Rudolf-Hans-Bartsch-Straße 10
8042 Graz

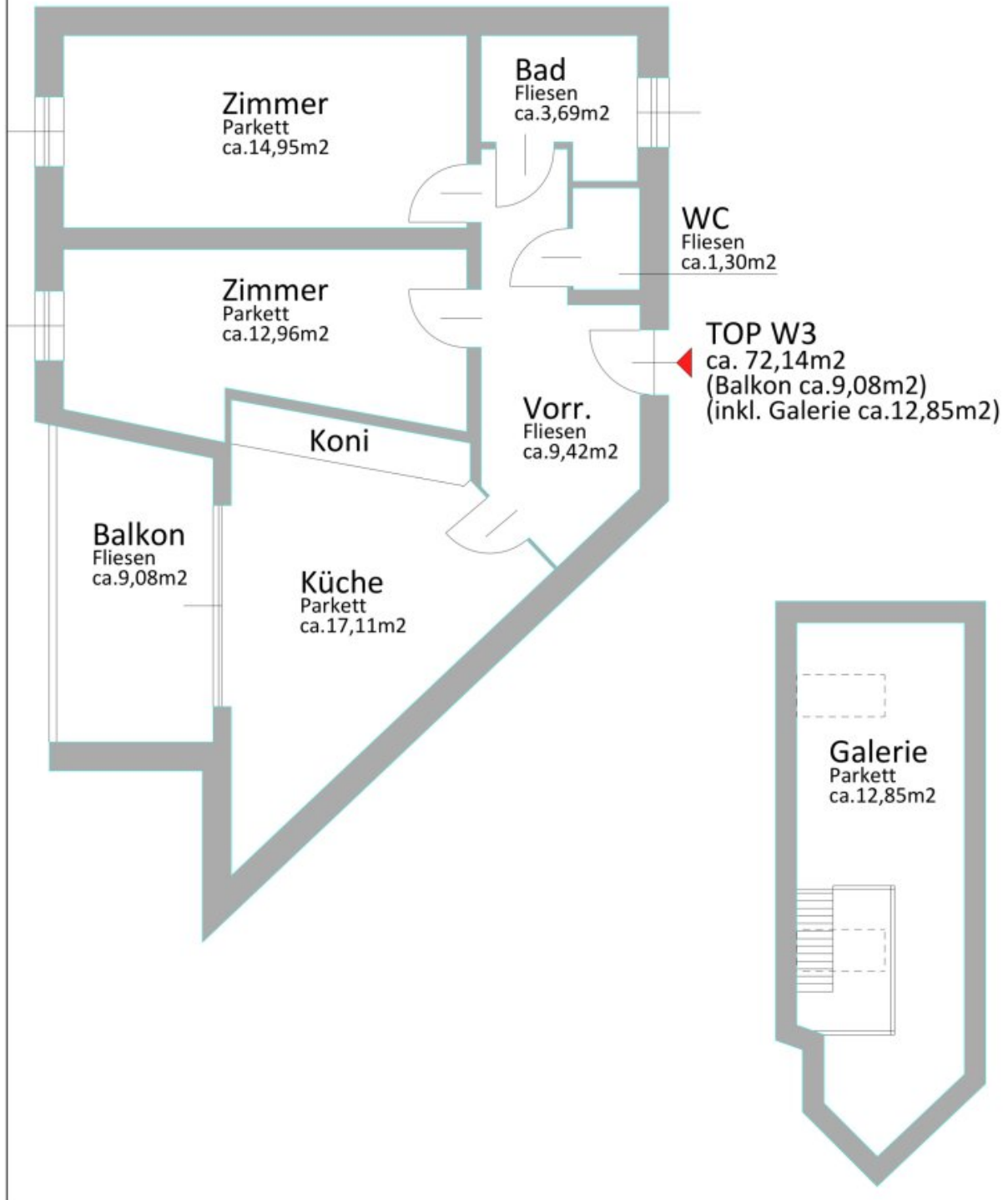
T +43 69910033608

Gerne stehe ich Ihnen für weitere Informationen oder einen Besichtigungstermin zur Verfügung.









Objektbeschreibung

Die Wohnung befindet sich im Innenhofgebäude der Liegenschaft und garantiert somit eine absolute Ruhelage.

Über eine Treppe im 1.OG und einem Laubengang erreicht man diese Dreizimmerwohnung.

Die Wohnung Top W3 besteht aus einem großzügigen Vorraum von dem man den hellen Wohn-Küchen-Essbereich mit Terrasse erreicht. Weiters erreicht man vom Vorraum aus die beiden Zimmer, ein Bad mit Badewanne und Fenster sowie das separate WC.

Die Wohnung ist sehr hell und über eine Leiter ist eine Galerie mit ca. 12,85m² erreichbar!

Heizkosten und Strom sind nicht im Mietpreis enthalten!

Allgemein

- Mietvertrag 3 Jahre
- Mietvertragsverlängerung möglich!
- 3 Monate Mietvertragskündigung

Der Immobilienmakler erklärt, dass er – entgegen dem in der Immobilienwirtschaft üblichen Geschäftsgebrauch des Doppelmaklers – einseitig nur für den Vermieter tätig ist.

Infrastruktur / Entfernungen

Gesundheit

Arzt <500m

Apotheke <500m

Klinik <500m

Krankenhaus <1.500m

Kinder & Schulen

Schule <500m

Kindergarten <500m

Universität <500m

Höhere Schule <500m

Nahversorgung

Supermarkt <500m

Bäckerei <500m

Einkaufszentrum <500m

Sonstige

Geldautomat <500m

Bank <500m

Post <500m

Polizei <1.000m

Verkehr

Bus <500m

Straßenbahn <500m

Autobahnanschluss <4.500m

Bahnhof <1.500m

Flughafen <9.000m

Angaben Entfernung Luftlinie / Quelle: OpenStreetMap