

Ruhelage Nähe Kagraner Platz: Ihre Vorsorgewohnung im Projekt „ALF“



Objektnummer: 82166

Eine Immobilie von EHL Immobilien GmbH

Zahlen, Daten, Fakten

Adresse	Am langen Felde
Art:	Wohnung
Land:	Österreich
PLZ/Ort:	1220 Wien
Baujahr:	2024
Zustand:	Erstbezug
Alter:	Neubau
Wohnfläche:	73,25 m ²
Zimmer:	3
Bäder:	1
WC:	1
Balkone:	1
Stellplätze:	1
Heizwärmebedarf:	A 25,00 kWh / m ² * a
Gesamtenergieeffizienzfaktor:	A 0,71
Kaufpreis:	432.800,00 €
Provisionsangabe:	

Provision bezahlt der Abgeber.

Ihr Ansprechpartner

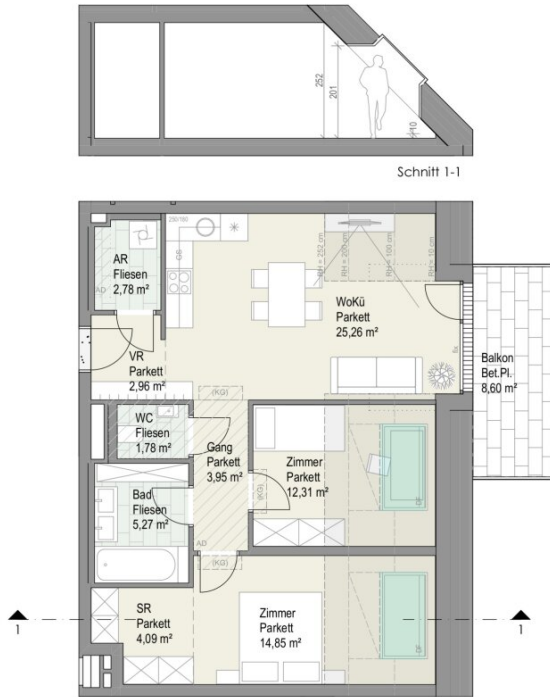


Andrea PÖCHHACKER; MSc

EHL Wohnen GmbH
Prinz-Eugen-Straße 8-10
1040 Wien









Schnitt 1-1

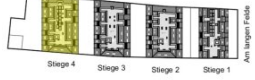
Die Ausstattung erfolgt gemäß der Bau- und Ausstattungsbeschreibung. Die dargestellte Möblierung ausgenommen Küche, Badewanne, Dusche, Waschtisch und WC dient lediglich als Einrichtungsvorschlag. Die Raum- und Wohnungsgrößen können sich im Zuge der Ausführung geringfügig ändern. Die in den Plänen dargestellten Maße sind nicht zur Bestellung von Einbaumöbeln geeignet. Naturmale erforderlich! Notwendige bauliche Änderungen haben keinen Einfluss auf den Kaufpreis. Unverbindliche Plankopie, Druckfehler, Irrtum und Änderungen vorbehalten.



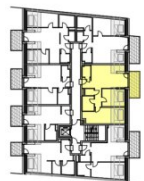
Raiffeisen
Vorsorge Wohnung



Am langen Felde 24 1220 Wien



Stiege 4 Stiege 3 Stiege 2 Stiege 1







**Stiege 4 Top 17
1. Dachgeschoss**

3 Zimmer Wohnung

Wohnnutzfläche	ca. 73,25 m ²
Balkon	ca. 8,60 m ²
Einlagerungsraum	ca. 5,34 m ²
Raumhöhe*	ca. 2,52 m
Raumhöhe bei AD	ca. 2,30 m

AD...Abgehängte Decke
*Achtung RH im Bereich der Dachschrägen RH 10 cm - 252 cm verlaufend!

Objektbeschreibung

Eine solide Investition mit Perspektive

Die moderne Wohnanlage „Am langen Felde 24“ im 22. Bezirk vereint alle Merkmale, die eine Vorsorgewohnung zu einem attraktiven Investitionsobjekt machen. Ruhige Lage, exzellente Anbindung und eine hochwertige Ausstattung garantieren nicht nur urbanen Komfort, sondern auch eine langfristige Wertbeständigkeit.

Das Projekt:

Perfekte Voraussetzungen für solide Renditen

Das Bauvorhaben „ALF“ bietet 45 hochwertig ausgestattete Eigentums- und Vorsorgewohnungen, die durch durchdachte Grundrisse und vielfältige Wohnungsgrößen sowohl für Singles als auch Familien bestens geeignet sind. Die Kombination aus moderner Bauweise und energieeffizienter Ausstattung sorgt für niedrige Betriebskosten und nachhaltige Attraktivität bei Mietern.

- **45 freifinanzierte Vorsorgewohnungen** auf zwei Stiegen
- Wohnungsgrößen von **39 bis 117 m²**
- **1-4 Zimmerwohnungen** mit Freiflächen wie Garten, Terrasse oder Balkon
- **Tiefgarage**, die alle Bauteile verbindet
- **Kinderwagen- und Fahrradabstellräume**, sowie ein Spielplatz im Innenhof
- **Energieausweis** gültig bis 30.03.2032:
 - HWB: 25 kWh/m²a; Klasse A

- fGEE: 0,71; Klasse A

Ausstattung:

- Voll ausgestattete Küche und Parkettböden
- Fußbodenheizung (Fernwärme) mit zentralem Thermostat
- Elektrische Raffstores und 3-fach verglaste Kunststoff-Alu-Fenster
- Klimaanlage-Vorbereitung in den Dachgeschoßwohnungen
- **Photovoltaikanlage** zur Versorgung der Allgemeinbereiche
- Option auf E-Ladestationen in der Tiefgarage
-

Die Lage: Top-Infrastruktur und hohe Lebensqualität

Die Nähe zur U-Bahn-Station Kagraner Platz (U1) und zu Grünflächen wie der Alten Donau oder dem Donaupark verbindet urbane Mobilität mit Erholungsmöglichkeiten.

- **5 Gehminuten** zur U-Bahn (U1) und Straßenbahn (26)
- Buslinien 22A, 24A und 25A in unmittelbarer Nähe

- Schulen, Kindergärten und Einkaufszentren fußläufig erreichbar
- Freizeitmöglichkeiten: Nationalpark Donau-Auen, Alte Donau, Donaupark

Sichern Sie sich Ihre Vorsorgewohnung und profitieren Sie von einer langfristigen Wertsteigerung und stabilen Mieteinnahmen. Kontaktieren Sie uns für weitere Informationen!

Kaufpreise der Vorsorgewohnungen

von EUR 241.000,- bis EUR 746.500,- netto zzgl. 20% USt.

Zu erwartender Mietertrag

von ca. EUR 13,75 bis EUR 14,75 netto/m²

Keine Kundenprovision!

Fertigstellung: bereits erfolgt

Bei diesem Angebot handelt es sich um eine Vorsorgewohnung, die zu Vermietungszwecken erworben wird. Der angegebene Kaufpreis versteht sich daher zzgl. 20% USt. Diese Daten sind vorbehaltlich möglicher Änderungen.

Wir weisen darauf hin, dass zwischen dem Vermittler und dem zu vermittelnden Dritten ein familiäres oder wirtschaftliches Naheverhältnis besteht.

Der Vermittler ist als Doppelmakler tätig.

Infrastruktur / Entfernungen

Gesundheit

Arzt <250m

Apotheke <500m

Klinik <2.500m

Krankenhaus <3.750m

Kinder & Schulen



Schule <250m
Kindergarten <500m
Universität <1.500m
Höhere Schule <500m

Nahversorgung

Supermarkt <250m
Bäckerei <500m
Einkaufszentrum <1.250m

Sonstige

Geldautomat <250m
Bank <250m
Post <250m
Polizei <1.250m

Verkehr

Bus <250m
U-Bahn <500m
Straßenbahn <250m
Bahnhof <500m
Autobahnanschluss <1.500m

Angaben Entfernung Luftlinie / Quelle: OpenStreetMap



Österreichs beste Makler/innen

Qualität – Sicherheit – Kompetenz

Mehr als 60 Immobilienkanzleien an über 80 Standorten und über 400 Mitarbeiter/Innen machen den Immobilienring Österreich zu Österreich größtem, freien Makler-Netzwerk. Die Mitglieder zählen zu den führenden Immobilien-Experten.

- Sicherheit einer seriösen Kanzlei und umfassender Service
- Transparente Geschäftsanbahnung und –abwicklung
- Über 5.000 Liegenschaften in verschiedenen Preisklassen

Immobilienring Österreich Makler sind Spezialisten bei Vermietung und Verkauf von Wohn- und Gewerbeimmobilien, Grundstücken sowie Investmentobjekten. Sie bieten Ihnen höchste Beratungsqualität, profundes Know-How und langjährige Erfahrung.