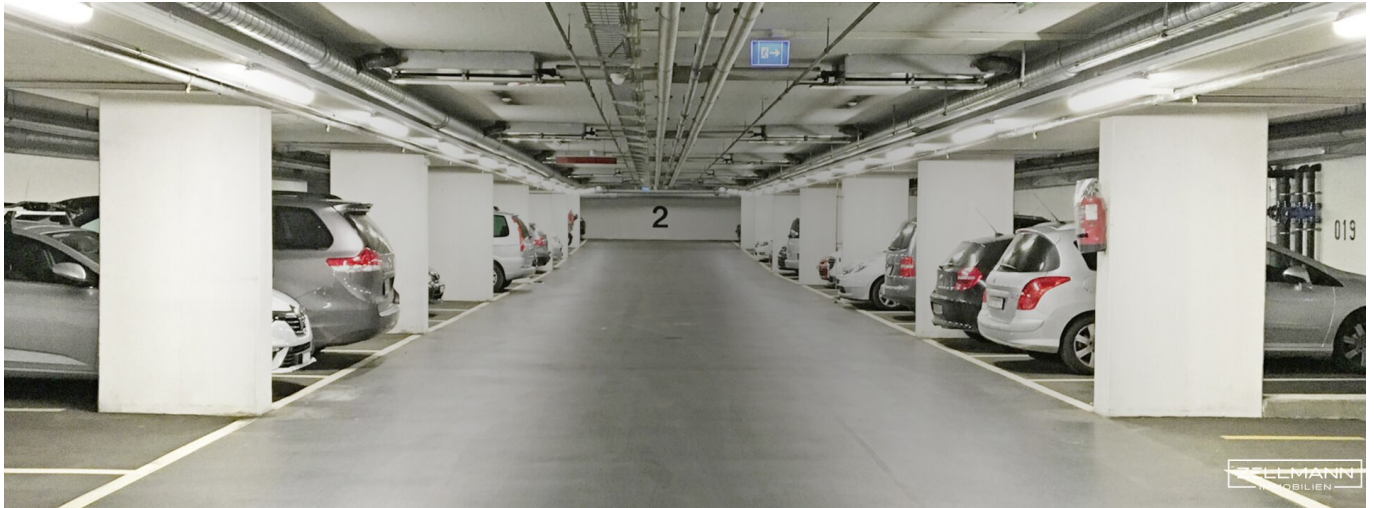


Tiefgaragenplatz in Atzgersdorf | Z?LLMANN IMMOBILIEN



Objektnummer: 22711

Eine Immobilie von ZELLMANN IMMOBILIEN

Zahlen, Daten, Fakten

Adresse	Breitenfurter Straße 250
Land:	Österreich
PLZ/Ort:	1230 Wien
Alter:	Neubau
Gesamtfläche:	12,00 m ²
Gesamtmiete	120,00 €
Kaltmiete (netto)	100,00 €
Kaltmiete	100,00 €
USt.:	20,00 €
Provisionsangabe:	

2 Monatsmieten zzgl. 20% USt.

Ihr Ansprechpartner



Christian Zellmann

Z?LLMANN IMMOBILIEN GmbH | "Der verlässliche Partner rund um Ihre Immobilie"
Stuhlhofergasse 8
1230 Wien

H +43 699 15 15 22 00

Gerne stehe ich Ihnen für weitere Informationen oder einen Besichtigungstermin zur Verfügung.

Objektbeschreibung

Sollten wir Ihr Interesse geweckt haben, so ersuchen wir Sie in aller Höflichkeit um Ihre Anfrage über dieses Webportal. Wir senden Ihnen dann zeitnah sämtliche Unterlagen zu.

WICHTIG:

Da e-mails leider manchmal in SPAM oder WERBE Ordnern landen, ersuchen wir Sie diese zu kontrollieren. Wir antworten in der Regel binnen weniger Stunden. Auch am Wochenende! Teilen Sie uns bitte auch **Ihre Telefonnummer** mit, da wir Sie per SMS über die Versendung des Exposés verständigen können!

Dieses Objekt wird Ihnen unverbindlich und freibleibend zur Miete angeboten. Oben angeführte Angaben basieren auf Informationen und Unterlagen des Eigentümers und sind unsererseits ohne Gewähr. Der guten Ordnung halber halten wir fest, dass, sofern im Angebot nicht anders vermerkt, bei erfolgreichem Abschlussfall eine Provision anfällt, die den in der Immobilienmaklerverordnung BGBI. 262 und 297/1996 festgelegten Sätzen entspricht – das sind 2 Bruttomieten zzgl. 20 % USt. Diese Provisionspflicht besteht auch dann, wenn Sie die Ihnen überlassenen Informationen an Dritte weitergeben.

Noch nichts gefunden? Wir informieren Sie über geeignete Immobilienangebote noch vor allen anderen.

Legen Sie jetzt Ihren individuellen Suchagenten unter folgendem Link an. Wir schicken Ihnen passende Immobilien exklusiv vorab zu.

-> [Suchagent anlegen](#)

Hinweis gemäß Energieausweisvorlagegesetz: Ein Energieausweis wurde vom Eigentümer bzw. Verkäufer, nach unserer Aufklärung über die generell geltende Vorlagepflicht, sowie Aufforderung zu seiner Erstellung noch nicht vorgelegt. Daher gilt zumindest eine dem Alter und der Art des Gebäudes entsprechende Gesamtenergieeffizienz als vereinbart. Wir übernehmen keinerlei Gewähr oder Haftung für die tatsächliche Energieeffizienz der angebotenen Immobilie.

Z?LLMANN IMMOBILIEN GmbH

Infrastruktur / Entfernungen

Gesundheit

Arzt <825m

Apotheke <125m

Klinik <1.800m

Krankenhaus <1.800m

Kinder & Schulen

Schule <225m

Kindergarten <200m

Universität <4.775m

Höhere Schule <4.525m

Nahversorgung

Supermarkt <25m

Bäckerei <100m

Einkaufszentrum <1.575m

Sonstige

Geldautomat <100m

Bank <75m

Post <1.475m

Polizei <1.500m

Verkehr

Bus <75m

U-Bahn <1.650m

Straßenbahn <1.850m

Bahnhof <500m

Autobahnanschluss <2.325m

Angaben Entfernung Luftlinie / Quelle: OpenStreetMap