

**Charmante 3-Zimmer-Wohnung / Terrasse und Garten /
Neubau / Provisionsfrei**



Wohnzimmer mit Küche

Objektnummer: 7852/216

Eine Immobilie von K&K Property GmbH

Zahlen, Daten, Fakten

Adresse	Mautgase
Art:	Wohnung
Land:	Österreich
PLZ/Ort:	8045 Graz
Baujahr:	2024
Zustand:	Erstbezug
Alter:	Neubau
Wohnfläche:	68,50 m ²
Zimmer:	3
Bäder:	1
WC:	2
Terrassen:	1
Stellplätze:	1
Garten:	140,00 m ²
Kaufpreis:	391.980,41 €
Provisionsangabe:	

Provision bezahlt der Abgeber.

Ihr Ansprechpartner



Yannick Komaromi

K&K Property GmbH
Kornigasse 14
8020 Graz

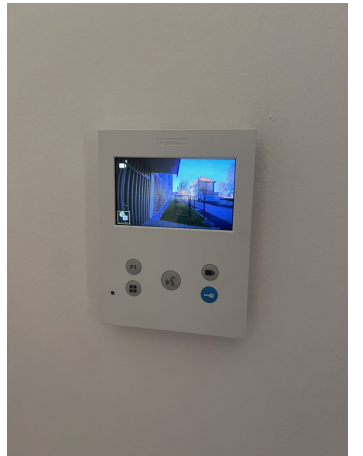




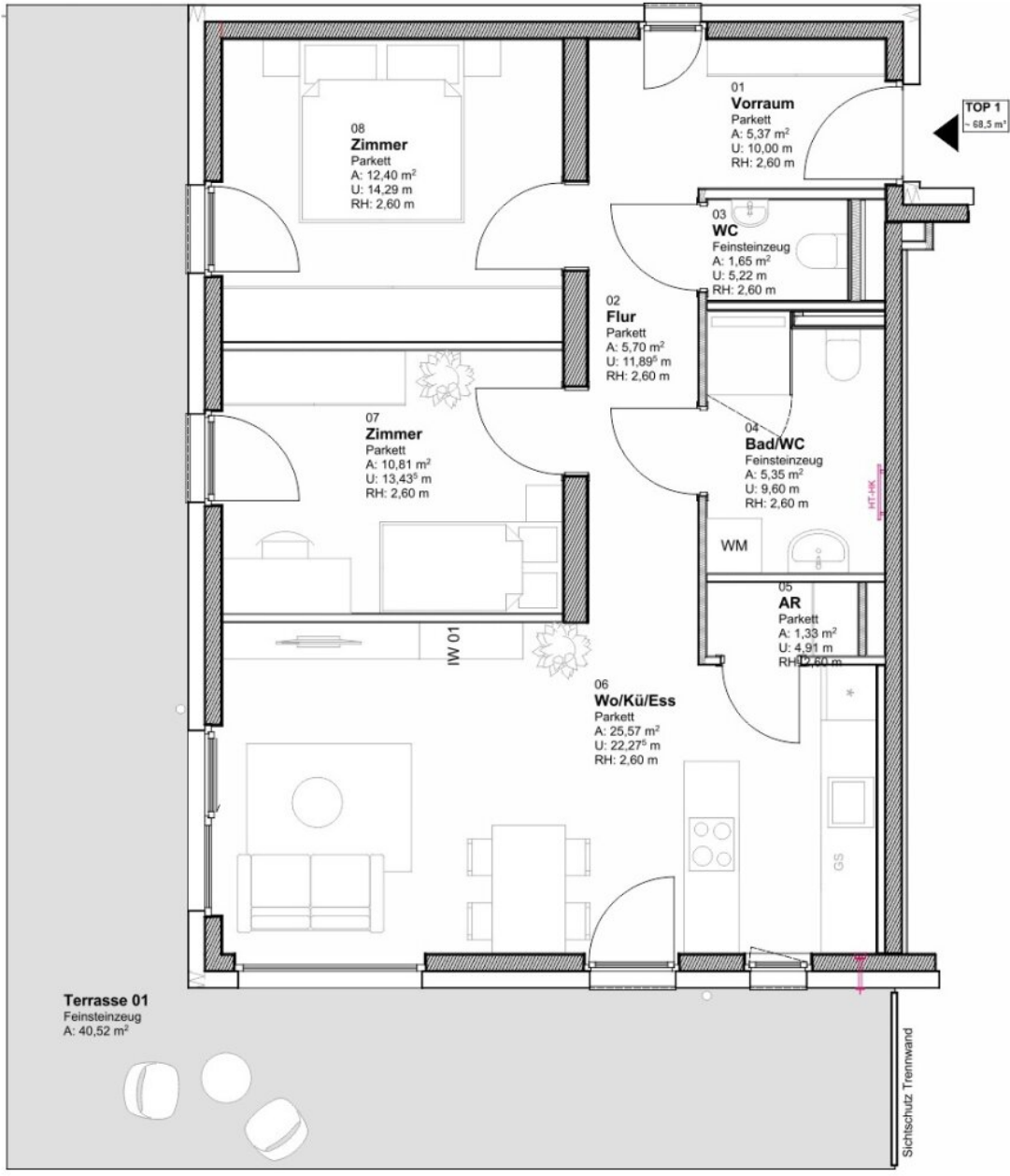












Objektbeschreibung

Wunderschöne Wohnungen in bester Lage, sehr gute Verkehrsanbindung und perfekte Infrastruktur in unmittelbarer Nachbarschaft. Die hochwertige Ausstattung, die Verwendung bester Baumaterialien sowie die Massivbauweise machen dieses Projekt in dieser Lage zu etwas ganz Besonderem. Alle Terrassen und Balkone sind nach Süden bzw. Südwesten ausgerichtet, mit Blick ins Grüne. Die Nähe zum Stadtzentrum (15 min Gehzeit), die gute Anbindung an den öffentlichen Verkehr von Graz, sowie die Nachbarschaft zum Erholungsraum Murufer mit seinen Spazier- und Radwegen, unterstreichen die außergewöhnlich gute Lage dieses Wohnprojektes.

Diese schöne Gartenwohnung mit ca. 68,5 m² Wohnfläche, gut aufgeteilt bietet:

- Wohnküche / 25,5m²
- Zimmer 1 / 12,4m²
- Zimmer 2 / 10,8
- Bad/WC / 5,3m²
- WC / 1,6m²
- Flur / 5,7m²
- Vorraum / 5,3m²
- Abstellraum / 1,3m²
- Terrasse / 40,5m²
- Garten / 140m²

- Kellerabteil / 5m²

Es besteht natürlich auch die Möglichkeit, einen Parkplatz vor dem Haus oder in der Tiefgarage zu erwerben.

Für weitere Informationen bzw. für die Vereinbarung eines Besichtigungstermins stehe ich Ihnen gerne zur Verfügung.

Bitte beachten Sie, dass wir aufgrund unserer Nachweispflicht dem Abgeber gegenüber nur Anfragen beantworten können die Ihren Namen, die vollständige Anschrift und eine Telefonnummer enthalten.

Der Vermittler ist als Doppelmakler tätig.

Infrastruktur / Entfernungen

Gesundheit

Arzt <250m

Apotheke <500m

Klinik <1.750m

Krankenhaus <2.250m

Kinder & Schulen

Schule <500m

Kindergarten <500m

Universität <1.750m

Höhere Schule <1.750m

Nahversorgung

Supermarkt <750m

Bäckerei <1.000m

Einkaufszentrum <1.750m

Sonstige

Geldautomat <750m

Bank <750m

Post <1.000m

Polizei <1.000m

Verkehr

Bus <250m

Straßenbahn <500m

Bahnhof <2.500m

Autobahnanschluss <4.250m

Angaben Entfernung Luftlinie / Quelle: OpenStreetMap