

Die Gelegenheit! Toll aufgeteilte Neubauwohnung + 2 hofseitige Schlafzimmer + Südseitige Loggia + Ideale Infrastruktur + Ruhelage + Parkplatz möglich! Jetzt zugreifen!



Objektnummer: 276134

Eine Immobilie von Schantl ITH Immobilienreuehand GmbH

Zahlen, Daten, Fakten

Adresse	Aspangstraße
Art:	Wohnung
Land:	Österreich
PLZ/Ort:	1030 Wien
Baujahr:	1977
Zustand:	Gepflegt
Alter:	Neubau
Wohnfläche:	99,89 m ²
Nutzfläche:	99,89 m ²
Zimmer:	3,50
Bäder:	1
WC:	1
Heizwärmebedarf:	B 30,89 kWh / m ² * a
Gesamtenergieeffizienzfaktor:	D 2,26
Kaufpreis:	479.000,00 €
Kaufpreis / m ² :	4.795,27 €
Betriebskosten:	199,65 €
USt.:	19,97 €
Provisionsangabe:	

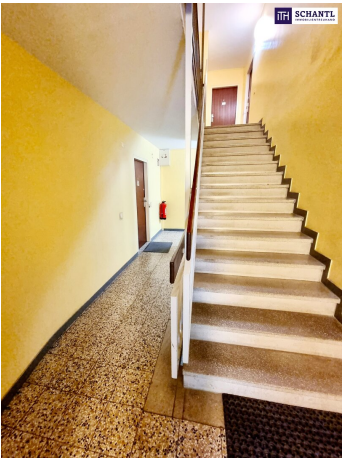
3% des Kaufpreises zzgl. 20% USt.

Ihr Ansprechpartner



Samir Agha-Schantl

Schantl ITH Immobilitentreuhand GmbH

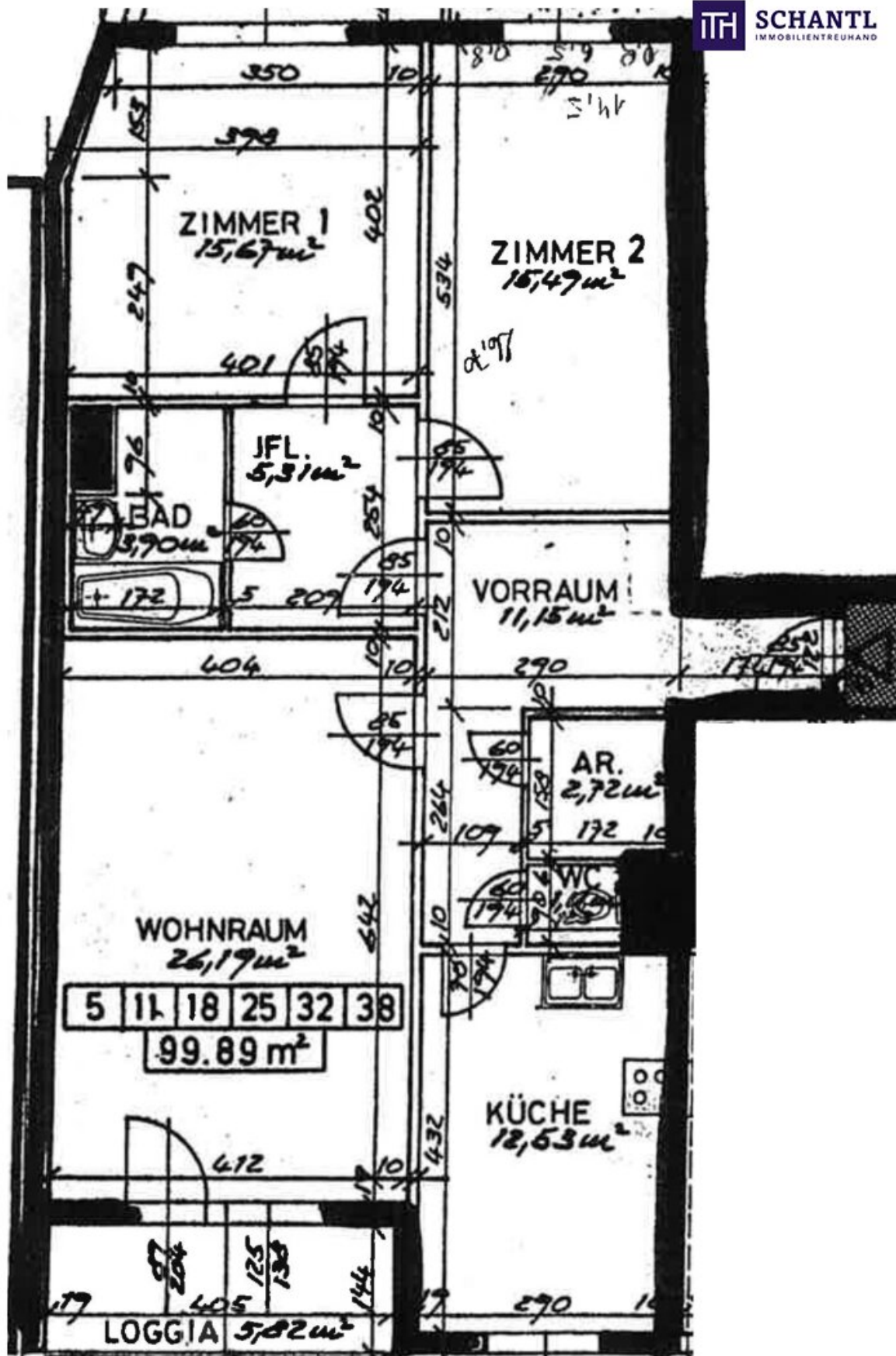












Objektbeschreibung

Die Gelegenheit! Toll aufgeteilte Neubauwohnung + 2 hofseitige Schlafzimmer + Südseitige Loggia + Ideale Infrastruktur + Ruhelage + Parkplatz möglich! Jetzt zugreifen!

Tolles Preis-Leistungs-Verhältnis!

Ihre neue Wohnung wird Sie begeistern und teilt sich in einen geräumigen Vorraum, 2 hofseitige und super ruhige Schlafzimmer mit Blick in den grünen Innenhof, ein Badezimmer mit Badewanne, ein separates WC, einen praktischen Abstellraum, eine geräumiges Esszimmer mit voll ausgestatteter Einbauküche und einer gemütlichen Ess-Ecke, sowie ein großes Wohnzimmer mit Zugang zu einer südseitigen Loggia.

Weitere Facts:

- + Tolle Gemeinschafts-Dachterrasse mit großartigem Ausblick
- + Die Fassade wurde hier bereits erneuert und mit einem Vollwärmeschutz versehen
- + Das Stiegenhaus wurde kürzlich frisch ausgemalt
- + Im Haus: Postboxen / Großer Hobbyraum / Waschküche
- + Es besteht die Möglichkeit einen Parkplatz in der hausinternen Garage zu mieten!

Wohnfläche inkl. Loggia: ca. 99,89m² (Loggia ca. 5,82m²)

Kaufpreis: € 479.000.- VB

Bezug: Nach Absprache

Worauf warten Sie noch? Dieses Gelegenheit wird nicht lange zu haben sein!

www.schantl-ith.at

Der Vermittler ist als Doppelmakler tätig.

Infrastruktur / Entfernungen

Gesundheit

Arzt <500m

Apotheke <500m

Klinik <500m

Krankenhaus <750m

Kinder & Schulen

Schule <250m

Kindergarten <250m

Universität <500m

Höhere Schule <750m

Nahversorgung

Supermarkt <500m

Bäckerei <500m

Einkaufszentrum <500m

Sonstige

Geldautomat <250m

Bank <250m

Post <250m

Polizei <750m

Verkehr

Bus <250m

U-Bahn <1.000m

Straßenbahn <250m

Bahnhof <250m

Autobahnanschluss <1.000m

Angaben Entfernung Luftlinie / Quelle: OpenStreetMap