

Reduzierter Preis! Perfekte 3-Zimmer mit Terrasse! Hier will ich leben! Traumhaft saniertes Altbauhaus + Hofseitige Terrasse + Tolle Infrastruktur und Anbindung + Lebensqualität! Jetzt zugreifen!



Objektnummer: 276165

Eine Immobilie von Schantl ITH Immobilienrehand GmbH

Zahlen, Daten, Fakten

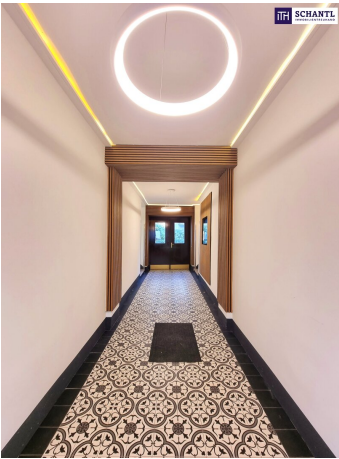
Adresse	Bergsteiggasse
Art:	Wohnung
Land:	Österreich
PLZ/Ort:	1170 Wien
Baujahr:	1910
Zustand:	Neuwertig
Alter:	Altbau
Wohnfläche:	53,19 m ²
Nutzfläche:	61,00 m ²
Zimmer:	3
Bäder:	1
WC:	1
Terrassen:	1
Keller:	3,48 m ²
Heizwärmebedarf:	C 72,00 kWh / m ² * a
Gesamtenergieeffizienzfaktor:	C 1,59
Kaufpreis:	329.000,00 €
Kaufpreis / m ² :	5.393,44 €
Betriebskosten:	147,33 €
USt.:	14,73 €
Provisionsangabe:	

3% des Kaufpreises zzgl. 20% USt.

Ihr Ansprechpartner



Samir Agha-Schantl



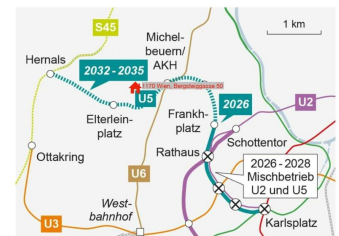


1170 Wien, Bergsteigergasse 50
U5-Erweiterung

Durch den derzeit stattfindenden Ausbau des U-Bahn Netzes wird die Lage der Bergsteigergasse 50 in naher Zukunft deutlich profitieren.

Es entstehen zwei neue Zustiegsmöglichkeiten der erweiterten U-Bahn Linie U5 in unmittelbarer Nähe. Durch die Verknüpfung der U5 und U6 in die Station Michelbeuern/ AKH (ca. 10min Fußweg) wird der angrenzende Bezirk Währing künftig besser mit den Ötts erschlossen und an das Stadtzentrum angebunden. Die neue Station Elterleinplatz (ca. 5min Fußweg) schließt wiederum den Bezirk Hernals an das U-Bahn-Netz an und schafft damit eine schnelle Verbindung in die Innenstadt. Beide Stationen werden die Mönchsteige der Bergsteigergasse deutlich aufwerten.

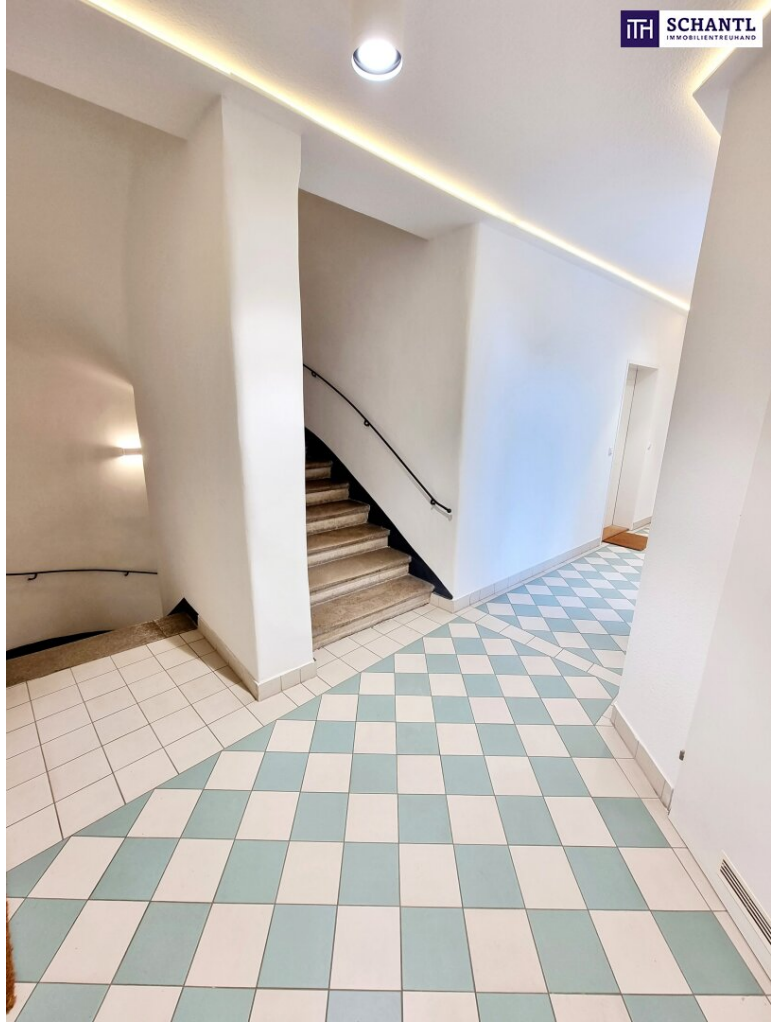
Die U-Bahn Linie U5 wird nach Abschluss der Arbeiten zwischen 2032 und 2035 vom Verkehrsknotenpunkt Hernals (S-45, Straßenbahnlinie 43) zur Station Karlsplatz (U1, U4) führen und dadurch eine neue attraktive und schnelle Off-Verbindung in die Innenstadt schaffen.



Grafik (C) APA Quelle Stadt Wien





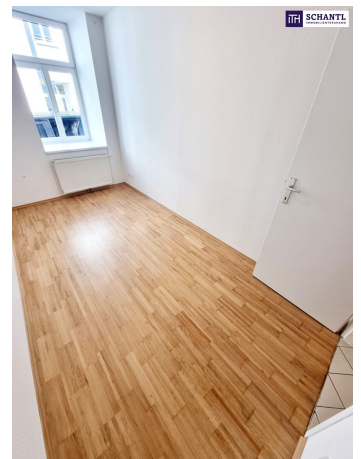




SCHANTL
IMMOBILIENBEHÄNDLER

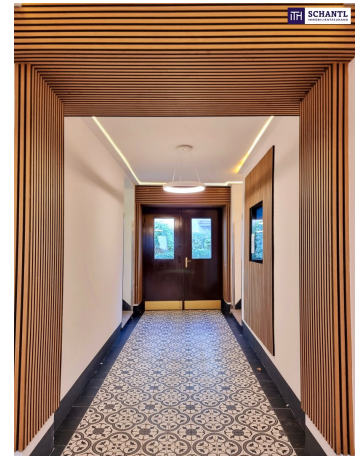
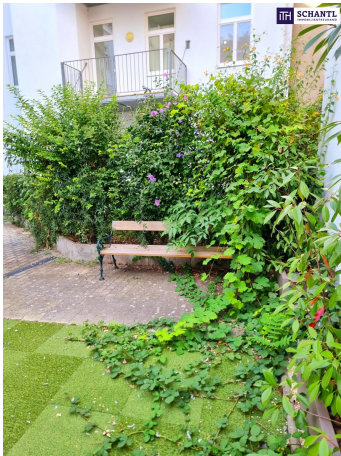


SCHANTL
IMMOBILIENBEHÄNDLER

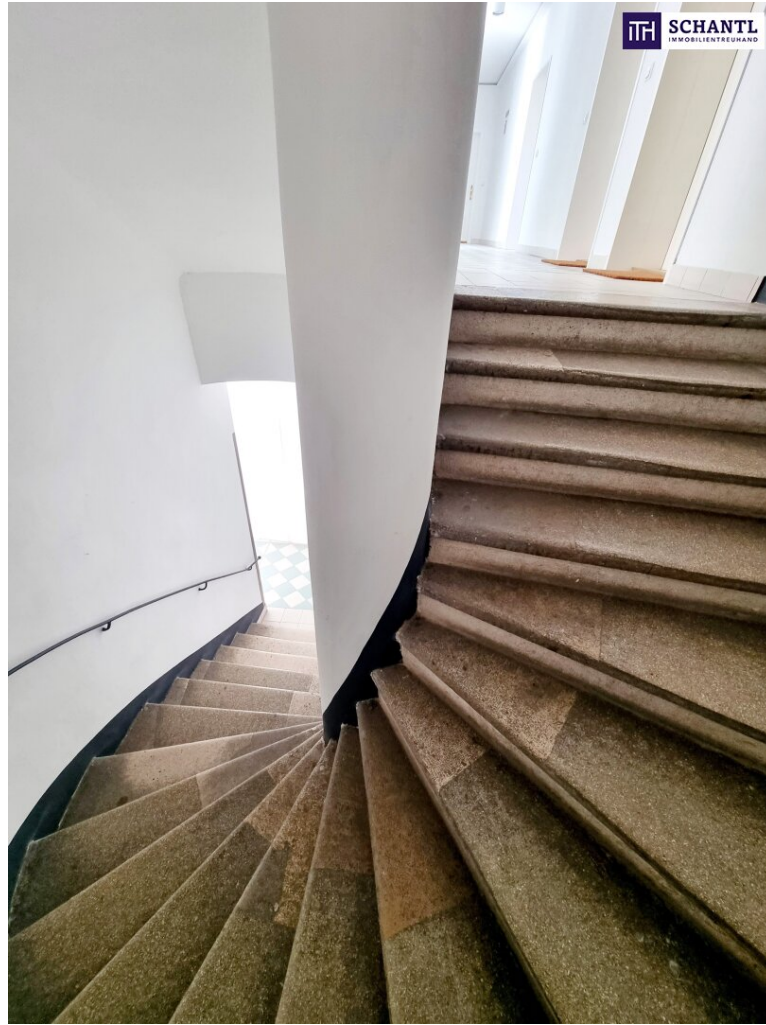


SCHANTL
IMMOBILIENBEHÄNDLER











ITR SCHANTL
IMMOBILIENREHAND



ITR SCHANTL



ITR SCHANTL

EIGENTUMSWOHNUNG

BERGSTEIGGASSE 50, 1170 WIEN



ERDGESCHOSS

TOP 2/3

WNFL
53,19 m²
GARTEN
4,89 m²
TERRASSE
10,74 m²

WOHNUNG

ZIMMER
ZIMMER
WOHNKÜCHE
VORR.
VORR.
BAD
WC
TERRASSE
GARTEN

NUTZFLÄCHE

10,31 m²
9,93 m²
19,23 m²
2,26 m²
5,35 m²
5,13 m²
0,98 m²
10,74 m²
4,89 m²

ERDGESCHOSS



BERGSTEIGGASSE

DIE IM PLAN EINGEZEICHNETEN MÖBEL DIENEN ZUR ILLUSTRATION, ÄNDERUNGEN VORBEHALTEN. FÜR DIE HERSTELLUNG VON EINBAUMÖBELN UNGEEIGNET.

Objektbeschreibung

Reduzierter Preis! Perfekte 3-Zimmer mit Terrasse! Hier will ich leben! Traumhaft saniertes Altbauhaus + Hofseitige Terrasse + Tolle Infrastruktur und Anbindung + Lebensqualität! Jetzt zugreifen!

Heimkommen und wohlfühlen....

Aktuell stehen mehrere Wohnungen in diesem Haus zum Verkauf - wir zeigen Ihnen gerne alle Einheiten und beraten Sie gerne!

Ihre neue Wohnung mit hofseitiger Terrasse wird Sie restlos begeistern und teilt sich in einen geräumigen Vorraum mit Platz für eine Garderobe, ein separates WC, ein schönes Badezimmer mit Badewanne und Waschmaschinenanschluss, 2 getrennt begehbare Schlafzimmer sowie ein geräumiges Wohn-Esszimmer mit Zugang zur hofseitigen Terrasse.

Es ist möglich einen hausinternen Garagenplatz zu erwerben!

Wohnfläche: ca. 53,19m² + Terrasse: ca. 15,63m² + Kellerabteil: ca. 3,48m²

Kaufpreis: € 329.000.-

Bezug: ab sofort

Bereits erfolgreich verkauft: TOP 8, TOP 13, TOP 14, TOP 20, TOP 6, TOP 18

Vereinbaren Sie noch heute einen Termin - dieses Schmankerl wird nicht lange zu haben sein!

Weitere Einheiten im Haus:

+ TOP 1 / EG: Wohnfläche: ca. 66,51m² + Terrasse: ca. 16,70m² + Garten: ca. 26m² / 3 Zimmer / € 399.000.-

+ TOP 2-3 / EG: Wohnfläche: ca. 53,19m² + Terrasse: ca. 15m² / 3 Zimmer / € 329.000.-

+ TOP 4 / 1.Stock: Wohnfläche: ca. 53,16m² / 2 Zimmer / € 289.000.-

+ TOP 11 / 2.Stock: Wohnfläche: ca. 63,65m² / 2 Zimmer / € 355.000.-

+ TOP 16 / Dachgeschoss: Wohnfläche: ca. 51,77m² / 2 Zimmer / € 319.000.-

+ TOP 17 / Dachgeschoss: Wohnfläche: ca. 53,67m² + Terrasse: ca. 4,75m² / 2 Zimmer / € 369.000.-

+ TOP 21 / Dachgeschoss: Wohnfläche: ca. 80,43m² + Terrasse: ca. 7,90m² / 2 Zimmer / € 519.000.-

Welche ist Ihre Traumwohnung?

www.schantl-ith.at

Wir weisen darauf hin, dass zwischen dem Vermittler und dem zu vermittelnden Dritten ein familiäres oder wirtschaftliches Naheverhältnis besteht.

Der Vermittler ist als Doppelmakler tätig.

Infrastruktur / Entfernungen

Gesundheit

Arzt <250m

Apotheke <250m

Klinik <250m

Krankenhaus <750m

Kinder & Schulen

Schule <500m

Kindergarten <250m

Universität <1.250m

Höhere Schule <1.000m

Nahversorgung

Supermarkt <250m

Bäckerei <250m

Einkaufszentrum <500m

Sonstige

Geldautomat <250m

Bank <250m

Post <500m

Polizei <500m

Verkehr

Bus <250m

U-Bahn <750m

Straßenbahn <250m

Bahnhof <750m

Autobahnanschluss <3.000m

Angaben Entfernung Luftlinie / Quelle: OpenStreetMap