

Doppelhaushälfte in 8062 Kumberg / Insolvenzverkauf



Objektnummer: 905

Eine Immobilie von TERRA MISSION REAL ESTATE Ges.m.b.H

Zahlen, Daten, Fakten

Art:	Haus - Doppelhaushälfte
Land:	Österreich
PLZ/Ort:	8062 Kumberg
Baujahr:	2023
Zustand:	Erstbezug
Alter:	Neubau
Wohnfläche:	107,00 m ²
Zimmer:	4
Balkone:	1
Terrassen:	1
Stellplätze:	2
Garten:	130,00 m ²
Heizwärmebedarf:	B 39,00 kWh / m ² * a
Gesamtenergieeffizienzfaktor:	A 0,79
Kaufpreis:	287.000,00 €
Provisionsangabe:	

3% des Kaufpreises zzgl. 20% USt.

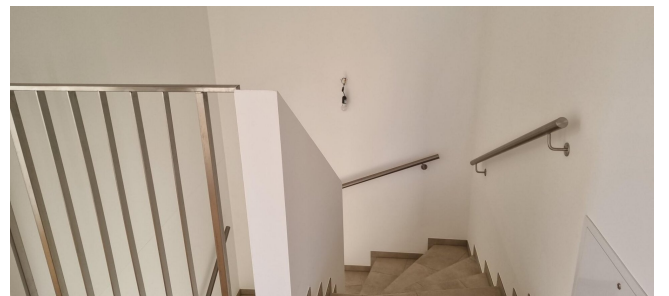
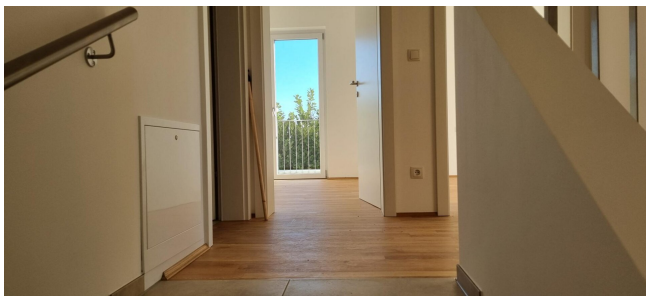
Ihr Ansprechpartner

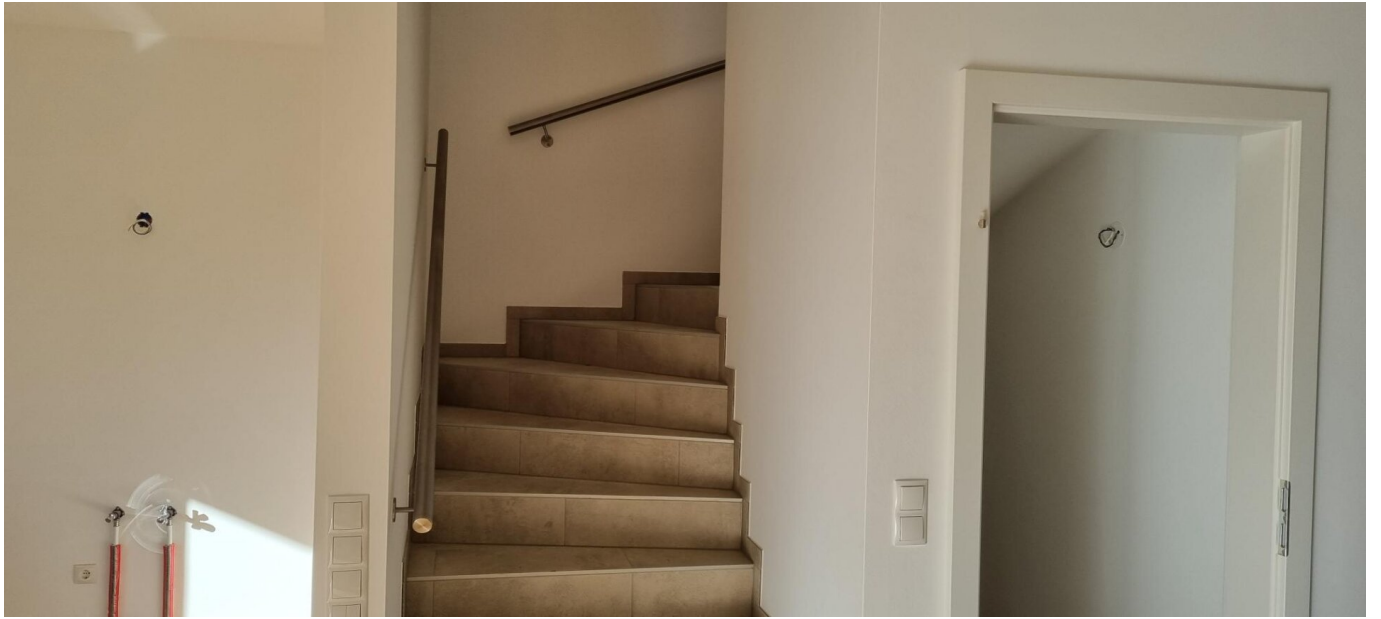


Friedrich Kutschi

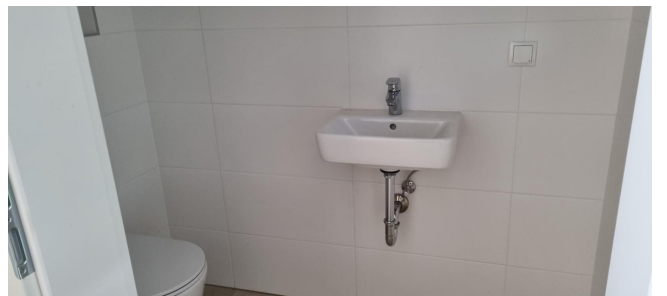
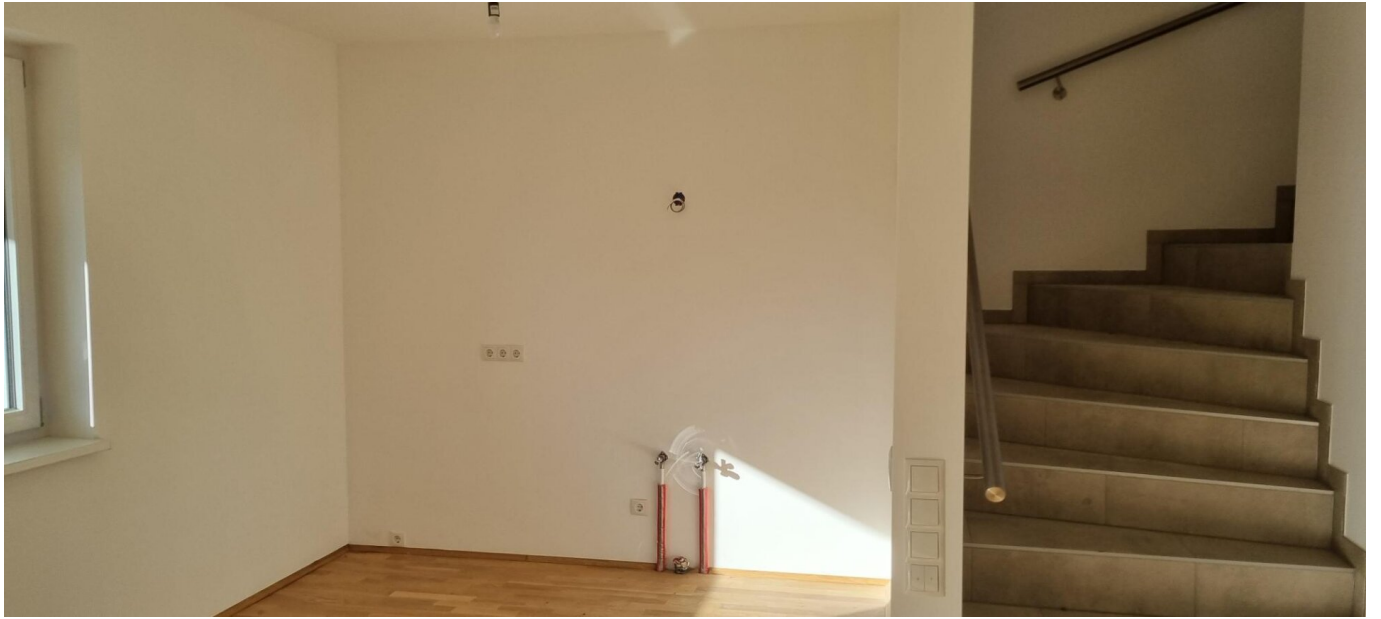
TERRA MISSION REAL ESTATE Ges.m.b.H
Tuchlauben 7A
1010 Wien

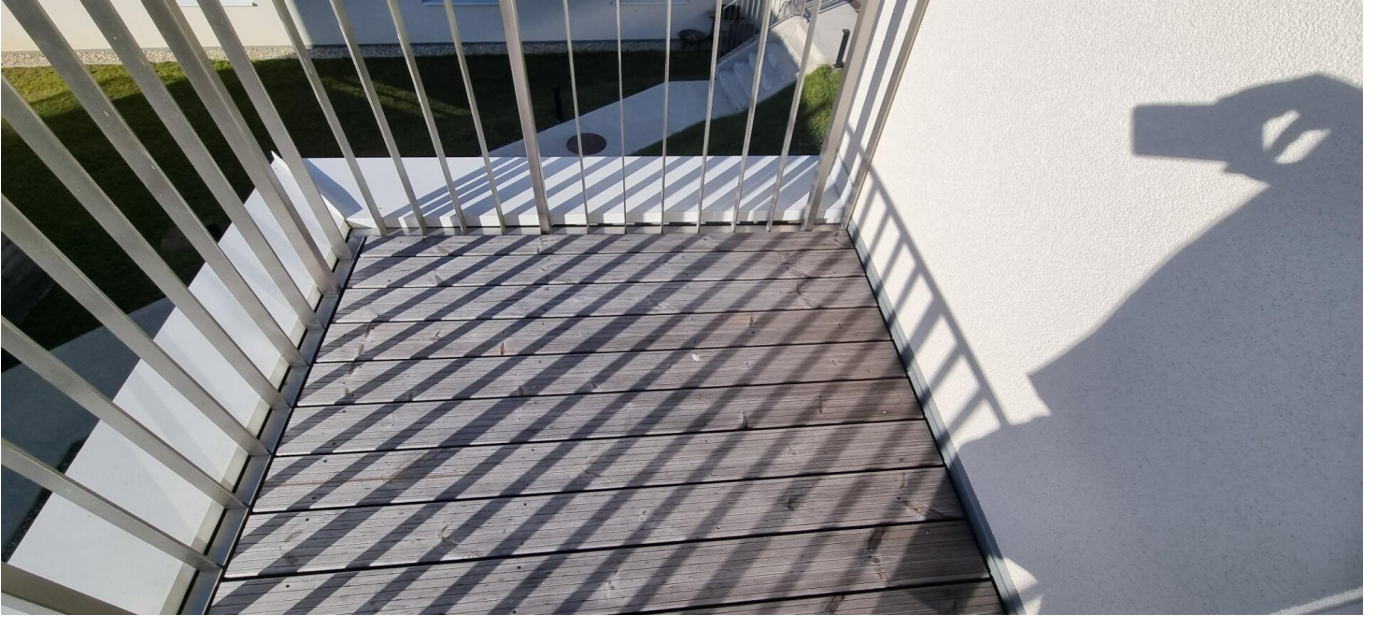


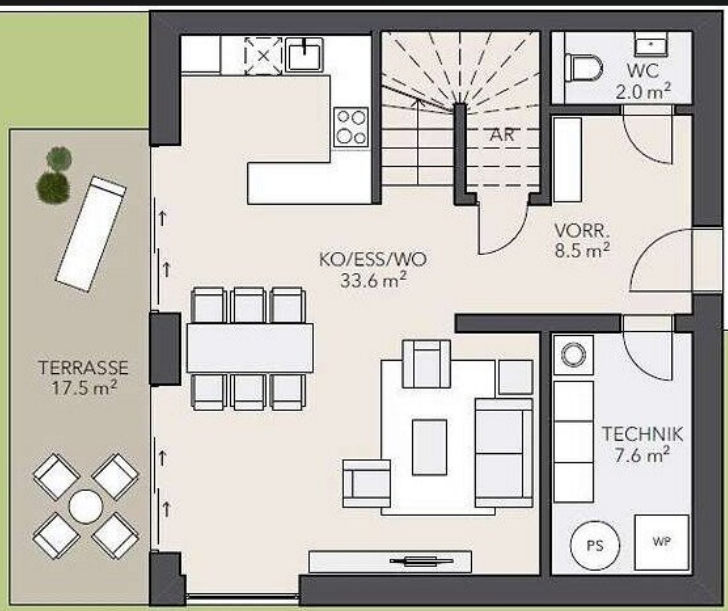




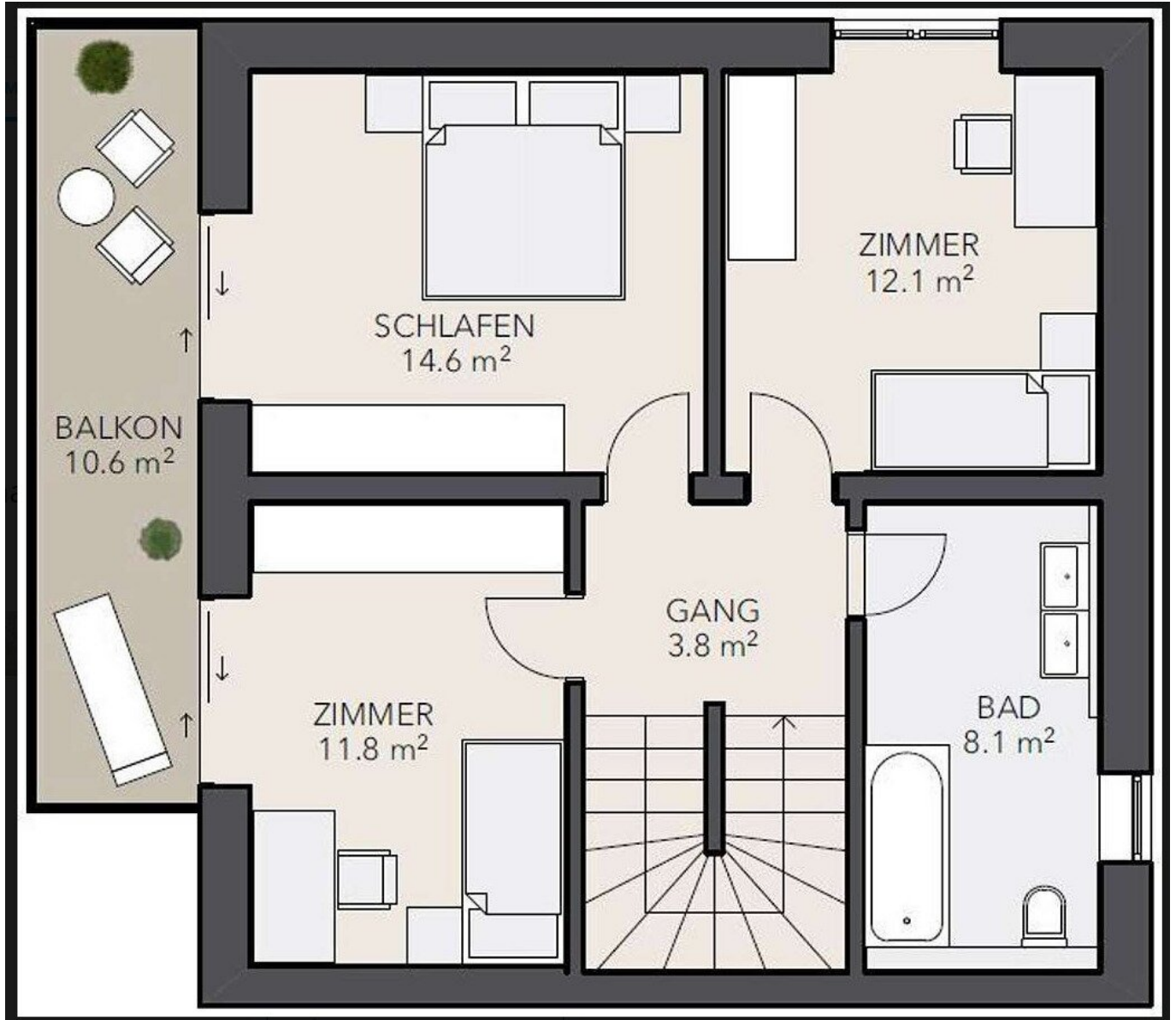








GARTEN INKL. TERRASSE
181 m²







Objektbeschreibung

Modernes Wohnen im Naturparadies Kumberg mit Schöcklblick !

Eine Doppelhaushälfte mit 4 Zimmern, Garten, Terrasse und Balkon sowie durchdachtem Grundriss warten auf Sie !

In der wachsenden Gemeinde Kumberg wurden 6 Wohneinheiten mit Südwest-Ausrichtung und wunderschönem Blick direkt auf den Schöckl errichtet.

Einige der vielen Highlights im Überblick:

- Kleines Projekt mit insgesamt 6 Wohneinheiten
- große Terrassen, Balkone und Eigengärten
- überdachter PKW-Stellplatz (zzgl. 15.000€ zum Kaufpreis)
- 1 Pkw-Stellplatz in freier Aufstellung
- Fernblick in die Berge und zum Schöckl
- Wohnen im Grünen mit praktikabler Stadtnähe
- tolle Süd-West Ausrichtung mit Sonnenuntergangsgarantie
- Marktgemeinde Kumberg mit Naherholungsgebieten und Nahversorgern direkt im Ort

Bei Interesse vereinbaren Sie noch heute einen Besichtigungstermin !

Der Vermittler ist als Doppelmakler tätig.

Infrastruktur / Entfernungen

Gesundheit

Arzt <500m

Apotheke <2.000m

Krankenhaus <4.000m
Klinik <4.500m

Kinder & Schulen

Kindergarten <500m
Schule <500m
Höhere Schule <8.000m

Nahversorgung

Supermarkt <500m
Bäckerei <5.500m
Einkaufszentrum <10.000m

Sonstige

Bank <500m
Geldautomat <500m
Post <4.500m
Polizei <500m

Verkehr

Bus <500m
Straßenbahn <7.500m
Bahnhof <9.500m
Flughafen <10.000m

Angaben Entfernung Luftlinie / Quelle: OpenStreetMap