

Neues Wohngefühl in 1140 Wien - Erstbezug in zentraler Lage!



Objektnummer: 81287

Eine Immobilie von EHL Immobilien GmbH

Zahlen, Daten, Fakten

Adresse	Ameisgasse
Art:	Wohnung
Land:	Österreich
PLZ/Ort:	1140 Wien
Baujahr:	2024
Zustand:	Erstbezug
Alter:	Neubau
Wohnfläche:	68,46 m ²
Zimmer:	3
Bäder:	1
WC:	1
Terrassen:	1
Heizwärmebedarf:	A 42,30 kWh / m ² * a
Gesamtenergieeffizienzfaktor:	A 0,77
Kaufpreis:	515.900,00 €
Provisionsangabe:	

Provision bezahlt der Abgeber.

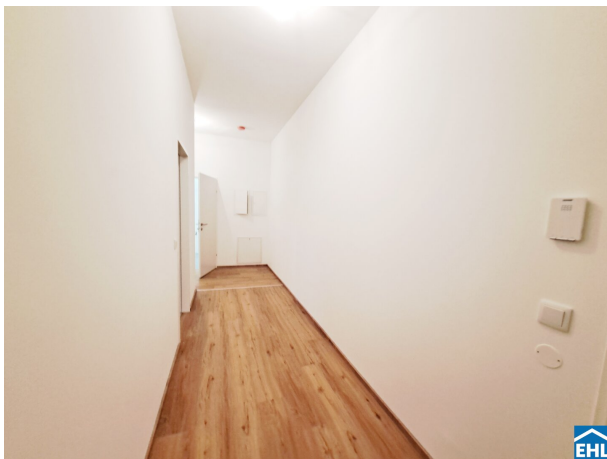
Ihr Ansprechpartner



Anna Gasienica-Fronek

EHL Wohnen GmbH
Prinz-Eugen-Straße 8-10
1040 Wien

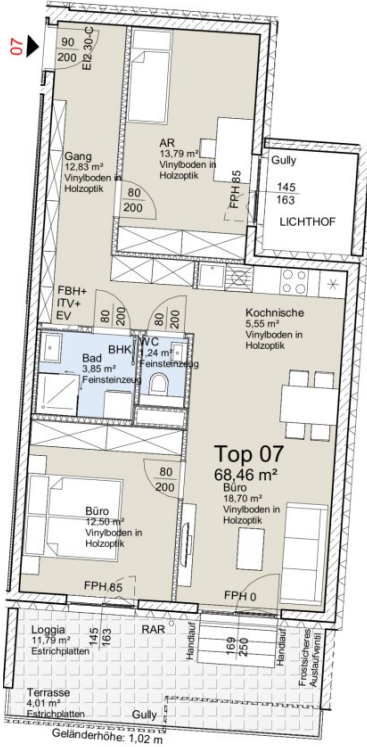




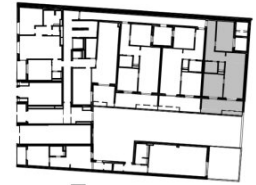




Raiffeisen
Vorsorge Wohnung



AMEISGASSE 28
A-1140 Wien



TOP 7

ERDGESCHOSS	
WC	1,24 m²
Bad	3,85 m²
Kochnische	5,55 m²
Büro	12,50 m²
Gang	12,83 m²
AR	13,79 m²
Büro	18,70 m²
Nutzfläche	68,46 m²
Terrasse	4,01 m²
Loggia	11,79 m²
Gewichtete Nutzfläche	82,26 m²

STRABAG
WORK ON PROGRESS

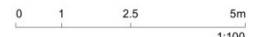


WGA ZT GmbH
Bloch-Bauer-Promenade 21
1100 Wien
Tel.: +43 1 320 35 51
Email: office@wg-a.com
www.wg-a.com

Einrichtungen sind nicht Gegenstand des Vertrages und dienen nur als Vorschlag. Boden- und Wandbeläge, Elektro-, Sanitär und sonstige Ausstattung ist auf gültiger Bau- und Ausstattungsbearbeitung. Die Raum- und Wohnungsgrößen können sich durch die Detailplanung geringfügig ändern. Die in den Plänen vorhandenen Abmessungen sind Rohbaumaße und nicht für die Bestellung von Einbaumöbeln verwendbar – Naturmaße erforderlich! Zusätzliche abgehängte Decken und Potenzen nach Erfordernis (Weitere Abminderung der Raumhöhe möglich). Notwendige bauliche Änderungen haben keinen Einfluss auf den vereinbarten Kaufpreis. Unverbindliche Plankopie, Druckfehler, Irrtum oder Änderungen vorbehalten.

AD Abgehängte Decke
AR Abstellraum
ARK Badszimmerheizkörper
EV Elektroventile
FBH/F Fußbodenheizungsverteiler
FPH Fertigtürschwelle (23cm Türschwelle bei FPH 0)
H- Höhe in cm

ITV IT-Verteiler
RAR Regenfallrohr
RH Raumhöhe
SRV/R Schrankraum/Vorraum
WA Wasseranschluss



Mitglied des
immobilienring.at

Objektbeschreibung

Wir weisen darauf hin, dass zwischen dem Vermittler und dem zu vermittelnden Dritten ein familiäres oder wirtschaftliches Naheverhältnis besteht.

Der Vermittler ist als Doppelmakler tätig.

Infrastruktur / Entfernungen

Gesundheit

Arzt <250m
Apotheke <500m
Klinik <500m
Krankenhaus <1.000m

Kinder & Schulen

Schule <500m
Kindergarten <500m
Universität <1.250m
Höhere Schule <2.250m

Nahversorgung

Supermarkt <250m
Bäckerei <500m
Einkaufszentrum <1.750m

Sonstige

Geldautomat <750m
Bank <750m
Post <750m
Polizei <750m

Verkehr

Bus <250m
U-Bahn <500m
Straßenbahn <250m
Bahnhof <500m
Autobahnanschluss <4.250m

Angaben Entfernung Luftlinie / Quelle: OpenStreetMap



Österreichs beste Makler/innen

Qualität – Sicherheit – Kompetenz

Mehr als 60 Immobilienkanzleien an über 80 Standorten und über 400 Mitarbeiter/Innen machen den Immobilienring Österreich zu Österreich größtem, freien Makler-Netzwerk. Die Mitglieder zählen zu den führenden Immobilien-Experten.

- Sicherheit einer seriösen Kanzlei und umfassender Service
- Transparente Geschäftsanbahnung und –abwicklung
- Über 5.000 Liegenschaften in verschiedenen Preisklassen

Immobilienring Österreich Makler sind Spezialisten bei Vermietung und Verkauf von Wohn- und Gewerbeimmobilien, Grundstücken sowie Investmentobjekten. Sie bieten Ihnen höchste Beratungsqualität, profundes Know-How und langjährige Erfahrung.