

**+Augarten+ gepflegte 2-Zimmer-Altbauwohnung mit
Klimaanlage in BESTLage**



Objektnummer: 58914

Eine Immobilie von Adonia Immobilien GmbH

Zahlen, Daten, Fakten

Art:	Wohnung
Land:	Österreich
PLZ/Ort:	1020 Wien
Zustand:	Gepflegt
Alter:	Altbau
Wohnfläche:	44,04 m ²
Zimmer:	2
Bäder:	1
WC:	1
Heizwärmebedarf:	164,18 kWh / m ² * a
Gesamtenergieeffizienzfaktor:	2,94
Kaufpreis:	285.900,00 €
Provisionsangabe:	

3% des Kaufpreises zzgl. 20% USt.

Ihr Ansprechpartner



Luca Schelodetz

Bertrand Kaufmann Immobilienmakler GmbH
Leystraße 154/100
1010 Wien

T 0664/910 15 40

Gerne stehe ich Ihnen für weitere Informationen oder einen Besichtigungstermin zur















10 Jahre Adonia.

Immobilien sind
unbeweglich.

Wir weiterhin nicht.



ADONIA

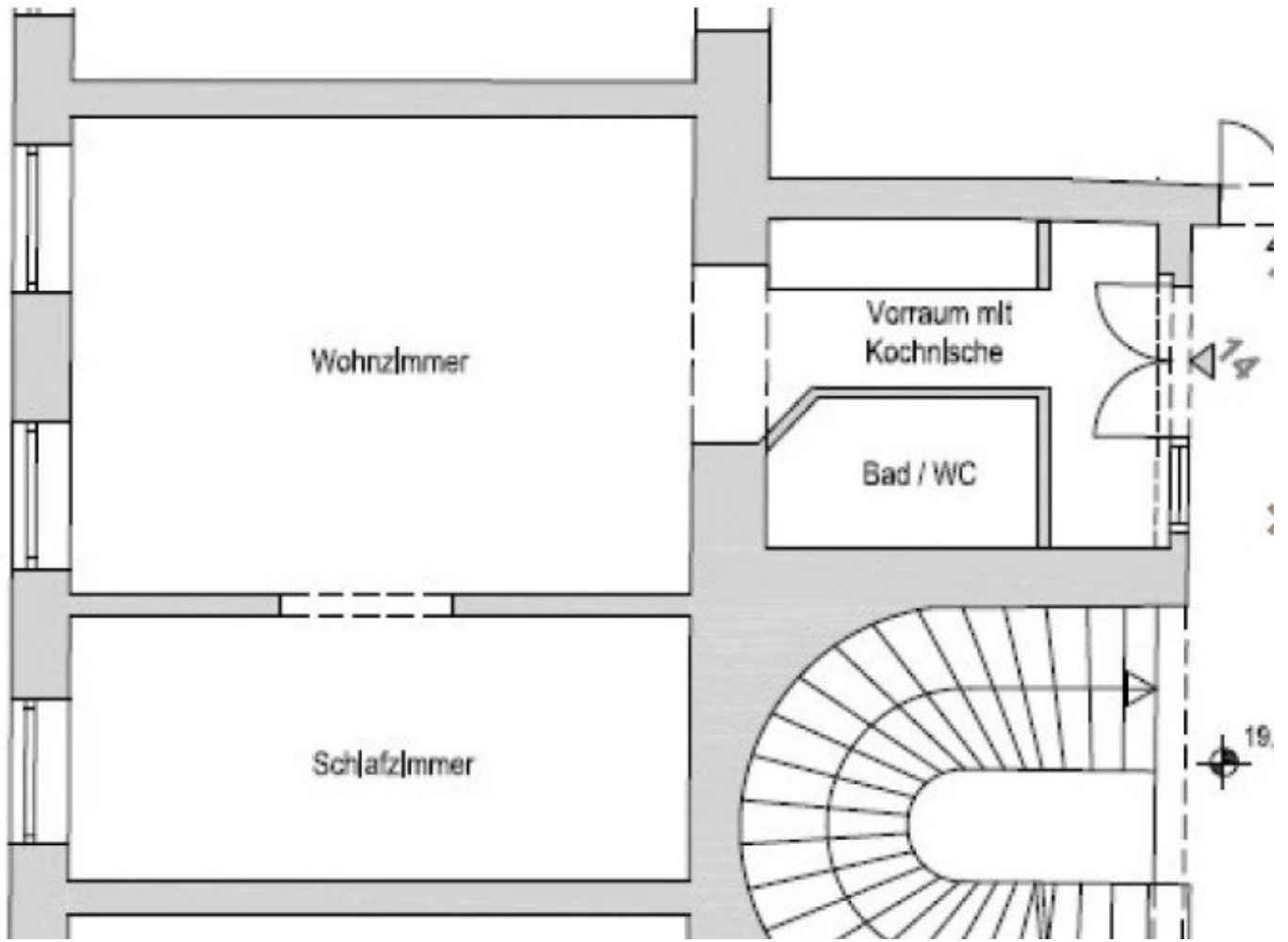
Immobilien

seit 2014



ADONIA

Immobilien



Objektbeschreibung

Zum Verkauf gelangt dieses **ca. 44 m²** große 2 Zimmer-Altbauwohnung in sehr guter Lage des **2. Wiener Gemeindebezirks**

*****ZUR VEREINBARUNG eines BESICHTIGUNGSTERMINS lassen SIE uns BITTE JEDENFALLS eine schriftliche ANFRAGE zukommen! (wir antworten verlässlich am selben Tag!)****

- Vorraum mit Kochnische
- Badezimmer mit WC
- Wohnzimmer (klimatisiert)
- Schlafzimmer (klimatisiert)

(siehe aktuelle Fotodokumentation und Grundriss)

Zustand:

Das Objekt ist in einem gepflegten Zustand und wird wie es liegt verkauft (siehe aktuelle Fotodokumentation).

Haus:

Das Objekt befindet sich im **3. Stock** eines **gepflegten Altbaus (mit Lift)**.

Lage:

Das Objekt ist in der Zwerggasse gelegen und somit in unmittelbarer Nähe zum Augarten. Alle Geschäfte des täglichen Bedarfs, eine Reihe an Medizinerinnen und viele Restaurants und Cafés befinden sich in unmittelbarer Gehdistanz!

Verkehrsanbindung:

Die Wohnung ist unter anderem über die **Straßenbahnlinie 1 (Prater/Hauptalle - Stefan-Fadinger-Platz), 2 (Dornbach - Friedrich-Engels-Platz), 31 (Schottenring - Stammersdorf)** sowie über die **U4-Station Rossauer Lände** perfekt öffentlich angebunden.

Preis:

Der **Preis** für diese Eigentumswohnung beträgt **EURO 286.000**

Sollten Sie **Fragen** haben oder einen **persönlichen Beratungstermin** wünschen, zögern Sie bitte nicht mich zu kontaktieren!

Der IMMY ist die renommierteste Auszeichnung für Wiener Makler- und Verwalterbetriebe im Bereich Wohnimmobilien. Wir sind stolz den goldenen IMMY für das Jahr 2019 gewonnen zu haben!

Vielen Dank vor allem an unsere Kunden! Unser Unternehmen wurde auch zum Besten Start Up und in den Jahren 2015, 2018, 2019 und 2020 als Qualitätsmakler ausgezeichnet!

Nicht alle unsere Immobilien finden Sie auf den gängigen Plattformen. Wir freuen uns auf Ihren Besuch auf unserer Homepage unter adonia.at

Wir weisen ausdrücklich auf unser wirtschaftliches Naheverhältnis mit dem Abgeber/ der Abgeberin hin! Unsere gesetzlichen Pflichten als Doppelmakler werden dadurch jedoch nicht beeinträchtigt. Irrtum und Änderungen vorbehalten.

Alle hier veröffentlichten Informationen basieren auf den uns von dem Abgeber/ der Abgeberin zur Verfügung gestellten Informationen und wurden nicht selbst erhoben.

Unsere Allgemeinen Geschäftsbedingungen können Sie sowohl in dem Ihnen zugesandten Expose einsehen als auch auf unserer Homepage. Wir weisen ausdrücklich darauf hin, dass diese AGBs Vertragsinhalt werden.

Der Schutz von personenbezogenen Daten ist uns wichtig und auch gesetzlich gefordert. Die Verarbeitung Ihrer personenbezogenen Daten erfolgt nach den datenschutzrechtlichen Bestimmungen. Auf unserer Homepage (unter Datenschutzinformation) finden Sie eine Übersicht die Sie über die wichtigsten Aspekte der Verarbeitung personenbezogener Daten informieren soll.

Wir weisen darauf hin, dass zwischen dem Vermittler und dem zu vermittelnden Dritten ein familiäres oder wirtschaftliches Naheverhältnis besteht.

Der Vermittler ist als Doppelmakler tätig.

Infrastruktur / Entfernungen

Gesundheit

Arzt <500m

Apotheke <500m

Klinik <500m

Krankenhaus <1.000m

Kinder & Schulen

Schule <500m

Kindergarten <500m

Universität <500m

Höhere Schule <500m

Nahversorgung

Supermarkt <500m

Bäckerei <500m

Einkaufszentrum <2.000m

Sonstige

Geldautomat <1.000m

Bank <1.000m

Post <1.000m

Polizei <500m

Verkehr

Bus <500m

U-Bahn <500m

Straßenbahn <500m

Bahnhof <500m

Autobahnanschluss <2.500m

Angaben Entfernung Luftlinie / Quelle: OpenStreetMap