

**Baugrundstück mit Altbestand und Nebengebäuden -
Gestalten Sie Ihr Traumhaus in Eichkögl!**



Objektnummer: 8365/203

Eine Immobilie von Immo - Kollektiv

Zahlen, Daten, Fakten

Adresse	Eichkögl 104
Art:	Grundstück - Baugrund Eigenheim
Land:	Österreich
PLZ/Ort:	8322 Eichkögl
Kaufpreis:	59.000,00 €
Provisionsangabe:	

2.124,00 € inkl. 20% USt.

Ihr Ansprechpartner

Gregor Andrekowitsch

Immo - Kollektiv
Autaler Straße 22
8074 Raaba

T +436604493969

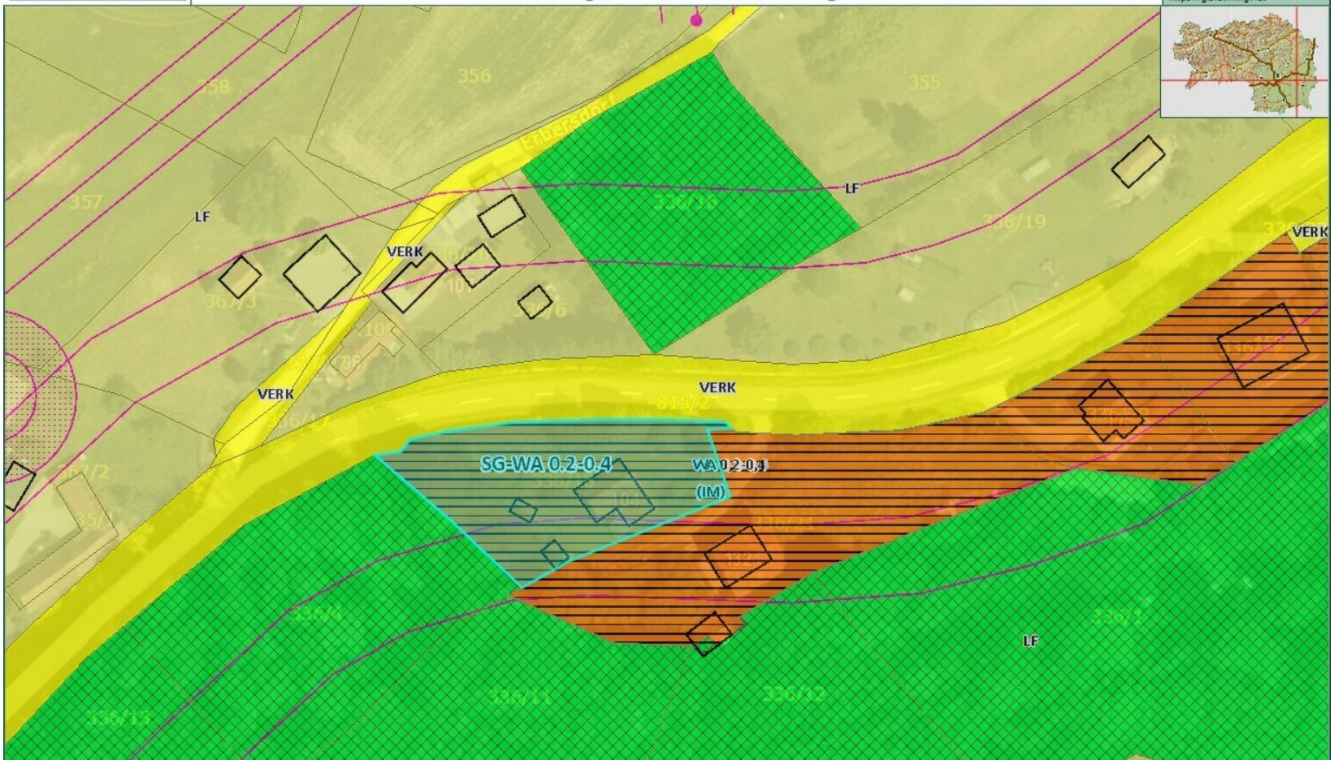
Gerne stehe ich Ihnen für weitere Informationen oder einen Besichtigungstermin zur Verfügung.











Objektbeschreibung

Grundstück in Eichkögl mit Altbestand – Entwicklungspotenzial für Ihr Bauprojekt!

Adresse: Eichkögl 104 in 8322 Eichkögl

Grundstücksfläche: ca. 1.421 m²

Widmung: WA 0,2–0,4

Bestand:

- Altes, unbewohnbares Haus mit ca. 60 m² Wohnfläche
- Zwei kleine Nebengebäude (ehemals Lager-/Nutzflächen)

Anschlüsse:

- Strom bereits vorhanden
- Wasser- und Kanalanschlüsse in der Nähe für eine Vollerschließung

Highlights des Grundstücks

Lage:

- Ruhige, ländliche Umgebung, nur 5 km von Studenzen entfernt
- Schnelle Anbindung: Feldbach und Gleisdorf in ca. 10 Minuten erreichbar
- Infrastruktur: Supermärkte, Schulen und Freizeiteinrichtungen in der Nähe

Freizeitmöglichkeiten:

- Zahlreiche Rad- und Wanderwege in der Umgebung
- Sportmöglichkeiten wie Tennis, Fußball und Beachvolleyball in unmittelbarer Nähe

Nutzung und Potenzial

Das Grundstück bietet vielseitige Möglichkeiten:

- Neubau eines Wohnhauses nach Ihren Vorstellungen
- Erweiterung oder Entwicklung dank der großzügigen Fläche und Widmung

Bitte beachten Sie, dass der Altbestand nicht bewohnbar ist und umfangreiche Sanierungen erfordern würde. Nutzen Sie die Gelegenheit, das Grundstück nach Ihren individuellen Bedürfnissen zu gestalten.

Wir weisen darauf hin, dass zwischen dem Vermittler und dem zu vermittelnden Dritten ein familiäres oder wirtschaftliches Naheverhältnis besteht.

Der Vermittler ist als Doppelmakler tätig.

Infrastruktur / Entfernungen

Gesundheit

Arzt <2.325m

Apotheke <4.250m

Kinder & Schulen

Schule <3.575m

Kindergarten <6.050m

Nahversorgung

Supermarkt <1.250m

Bäckerei <3.725m

Sonstige

Geldautomat <3.725m
Bank <3.725m
Post <2.250m
Polizei <3.750m

Verkehr

Bus <550m
Autobahnanschluss <9.175m
Bahnhof <2.200m
Flughafen <4.625m

Angaben Entfernung Luftlinie / Quelle: OpenStreetMap