

# Zwischen Stadtleben und Ruhepol – Ihr neues Zuhause Am Langen Felde



**Objektnummer: 6626/386**

**Eine Immobilie von AURELIE Immobilien - Aurez Immobilien  
GmbH**

## Zahlen, Daten, Fakten

<b>Art:</b>	Wohnung
<b>Land:</b>	Österreich
<b>PLZ/Ort:</b>	1220 Wien
<b>Baujahr:</b>	2024
<b>Zustand:</b>	Erstbezug
<b>Wohnfläche:</b>	70,66 m <sup>2</sup>
<b>Heizwärmebedarf:</b>	A 21,70 kWh / m <sup>2</sup> * a
<b>Gesamtenergieeffizienzfaktor:</b>	A 0,75
<b>Kaufpreis:</b>	449.900,00 €
<b>Provisionsangabe:</b>	

3% des Kaufpreises zzgl. 20% USt.

## Ihr Ansprechpartner



### Aurelie Immobilien Team

AURELIE Immobilien - Aurez Immobilien GmbH  
Auerspergstraße 7/21  
1080 Wien

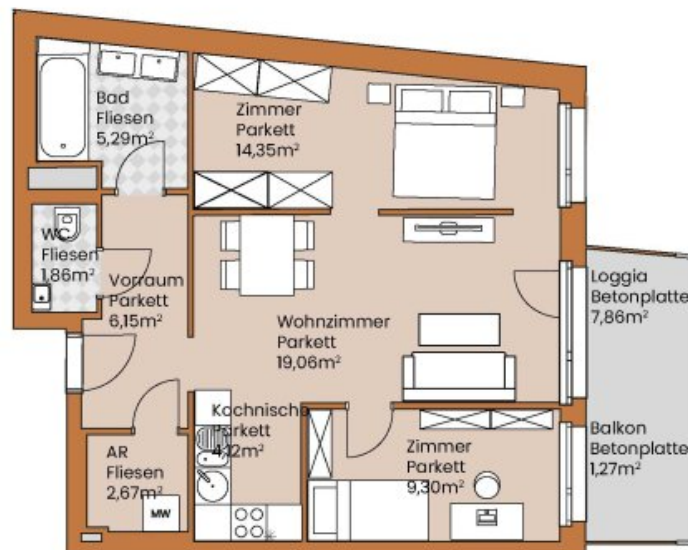
T +43 1 9346159  
H +43 676 598 834 0

Gerne stehe ich Ihnen für weitere Informationen oder einen Besichtigungstermin zur Verfügung.



Aurelie  
Immobilien

Maßstab: 1:100



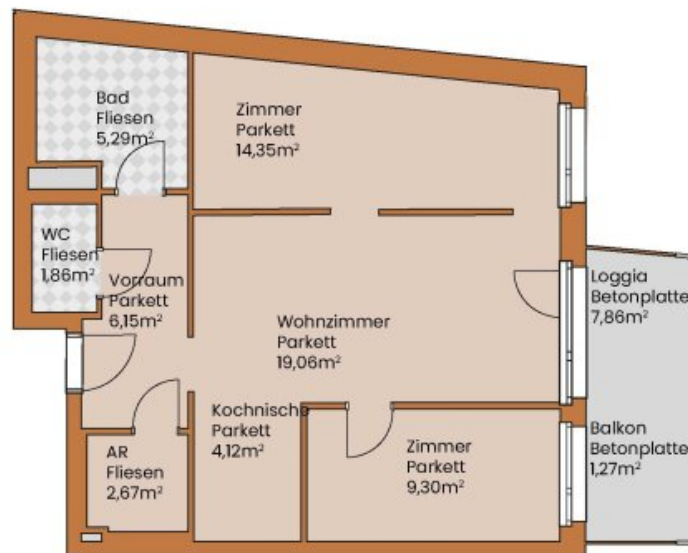
Stiege 4  
**TOP 9** 1. Obergeschoss  
Wohnfläche: 70,66m<sup>2</sup>

**Aurelie**  
Immobilien

Die Grundrisse sind Skizzen und sollen der Orientierung bzw. Übersicht dienen, daraus können keinerlei Ansprüche geleitet werden.  
Aurelie Immobilien übernimmt keinerlei Haftung für die Richtigkeit der Angaben.  
Wir senden wir Ihnen gerne die vom Abgeber zur Verfügung gestellten Grundrisse oder Pläne.



Maßstab: 1:100



Stiege 4  
**TOP 9 1. Obergeschoss**  
Wohnfläche: 70,66m²

**Aurelie**  
Immobilien

Die Grundrisse sind Skizzen und sollen der Orientierung bzw. Übersicht dienen, daraus können keinerlei Ansprüche geleitet werden.  
Aurelie Immobilien übernimmt keinerlei Haftung für die Richtigkeit der Angaben.  
Wir senden wir Ihnen gerne die vom Abgeber zur Verfügung gestellten Grundrisse oder Pläne.

# Objektbeschreibung

## Traumhafte Wohnungen am Rande Wiens

### Der Wohnkomfort

Die Wohnanlage bietet eine Vielzahl an Wohnmöglichkeiten – von Ein- bis Vierzimmerwohnungen ist hier für jede Lebenssituation die passende Wohnung vorhanden. Ob für Singles, Paare oder Familien, jeder findet hier sein ideales Zuhause. Alle Wohnungen verfügen über eine private Freifläche: Loggia, Balkon oder Terrasse, die zum Verweilen im Freien einlädt. Die modernen, hell gestalteten Räume lassen viel Raum zur freien Gestaltung, sodass eine Wohlfühlatmosphäre und bester Wohnkomfort garantiert sind.

### Der Standort

Die Wohnhausanlage besticht durch ihre hervorragende Lage und Anbindung: Supermärkte, Schulen, Kindergärten, Arztpraxen sowie vielfältige Sportstätten sind in direkter Nähe und leicht zu Fuß erreichbar. Dank der optimalen öffentlichen Anbindung sind auch entferntere Ziele schnell erreichbar, was den Alltag erleichtert. Für Naturliebhaber bieten nahegelegene Parks und die beliebten Blumengärten Hirschstetten sowie der Badeteich Hirschstetten eine perfekte Gelegenheit zur Erholung und Freizeitgestaltung.

Hier vereint sich modernes Wohnen mit einer Lage, die keine Wünsche offen lässt – ideal für einen ausgeglichenen und komfortablen Lebensstil!

### Diese 3-Zimmer-Wohnung im Überblick:

- ein Wohn-/Essbereich
- eine Kochnische
- zwei Schlafzimmer

- ein Bad mit Badewanne und zwei Waschbecken
- ein WC
- ein Vorraum
- ein Abstellraum
- eine Loggia
- ein Balkon

Diese Wohnung befindet sich in der 1. Etage.

## **Aurelie Immobilien - Wohnungen zum Leben**

Über eine Rückmeldung würden wir uns sehr freuen.

Falls Sie weitere Immobilien begutachten wollen, besuchen Sie gerne unsere Homepage unter: [www.aurelie-immobilien.at](http://www.aurelie-immobilien.at)

***Alles Liebe,***

***Ihr Aurelie Immobilien Team***

Wir weisen darauf hin, dass zwischen dem Vermittler und dem zu vermittelnden Dritten ein familiäres oder wirtschaftliches Naheverhältnis besteht.

Der Vermittler ist als Doppelmakler tätig.

**Infrastruktur / Entfernungen**

**Gesundheit**

Arzt <500m

Apotheke <500m

Klinik <2.500m

Krankenhaus <4.000m

**Kinder & Schulen**

Schule <500m

Kindergarten <500m

Universität <1.500m

Höhere Schule <500m

**Nahversorgung**

Supermarkt <500m

Bäckerei <500m

Einkaufszentrum <1.500m

**Sonstige**

Geldautomat <500m

Bank <500m

Post <500m

Polizei <1.500m

**Verkehr**

Bus <500m

U-Bahn <500m

Straßenbahn <500m

Bahnhof <500m

Autobahnanschluss <1.500m

Angaben Entfernung Luftlinie / Quelle: OpenStreetMap