

Haus schlüsselfertig inkl. Baugrundstück in Krumpendorf



Objektnummer: 831

Eine Immobilie von Hugo Ebner Immobilien

Zahlen, Daten, Fakten

Art:	Haus - Einfamilienhaus
Land:	Österreich
PLZ/Ort:	9201 Krumpendorf
Wohnfläche:	104,00 m ²
Zimmer:	4
Kaufpreis:	562.422,00 €
Provisionsangabe:	

8.604,00 € inkl. 20% USt.

Ihr Ansprechpartner

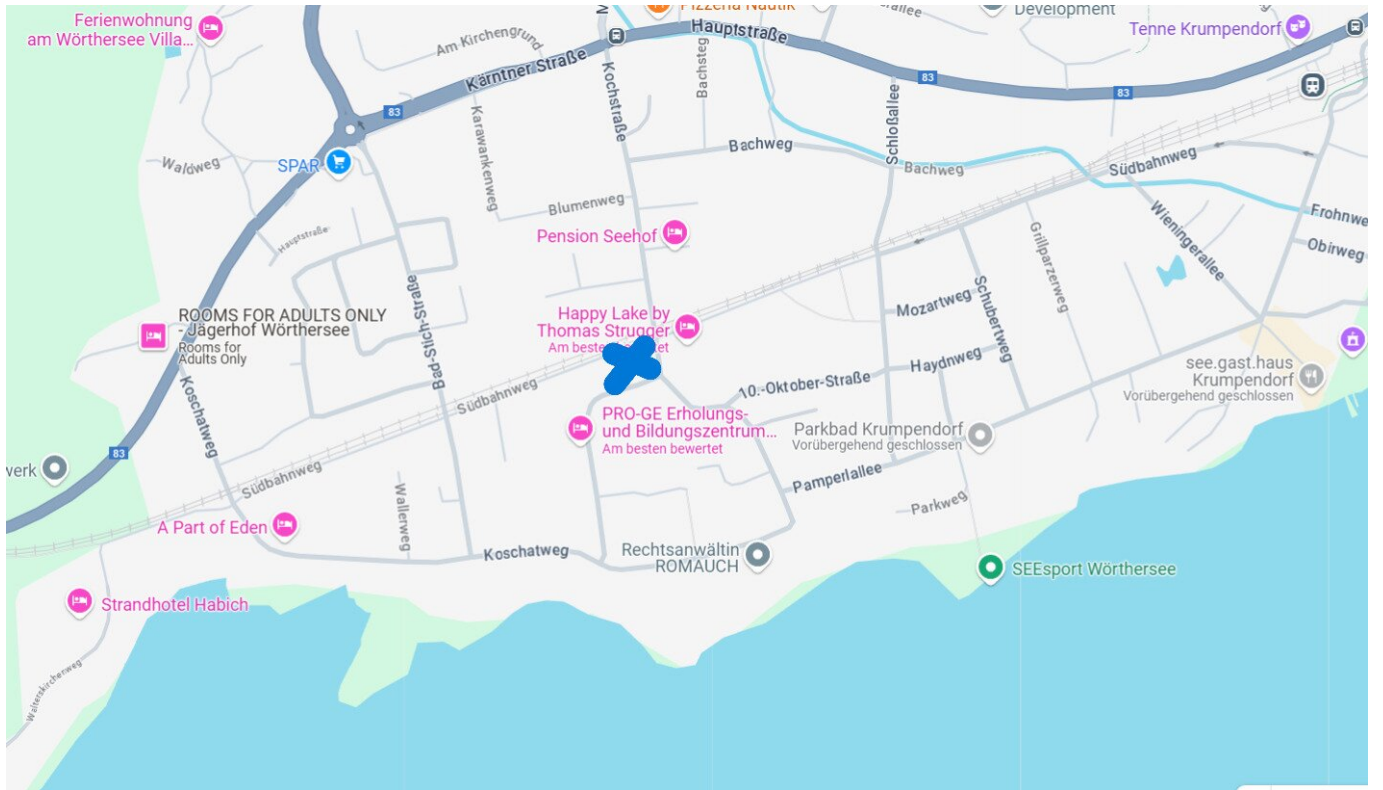


Hugo Ebner

Hugo Ebner Immobilien
Feschnigstraße 72
9020 Klagenfurt

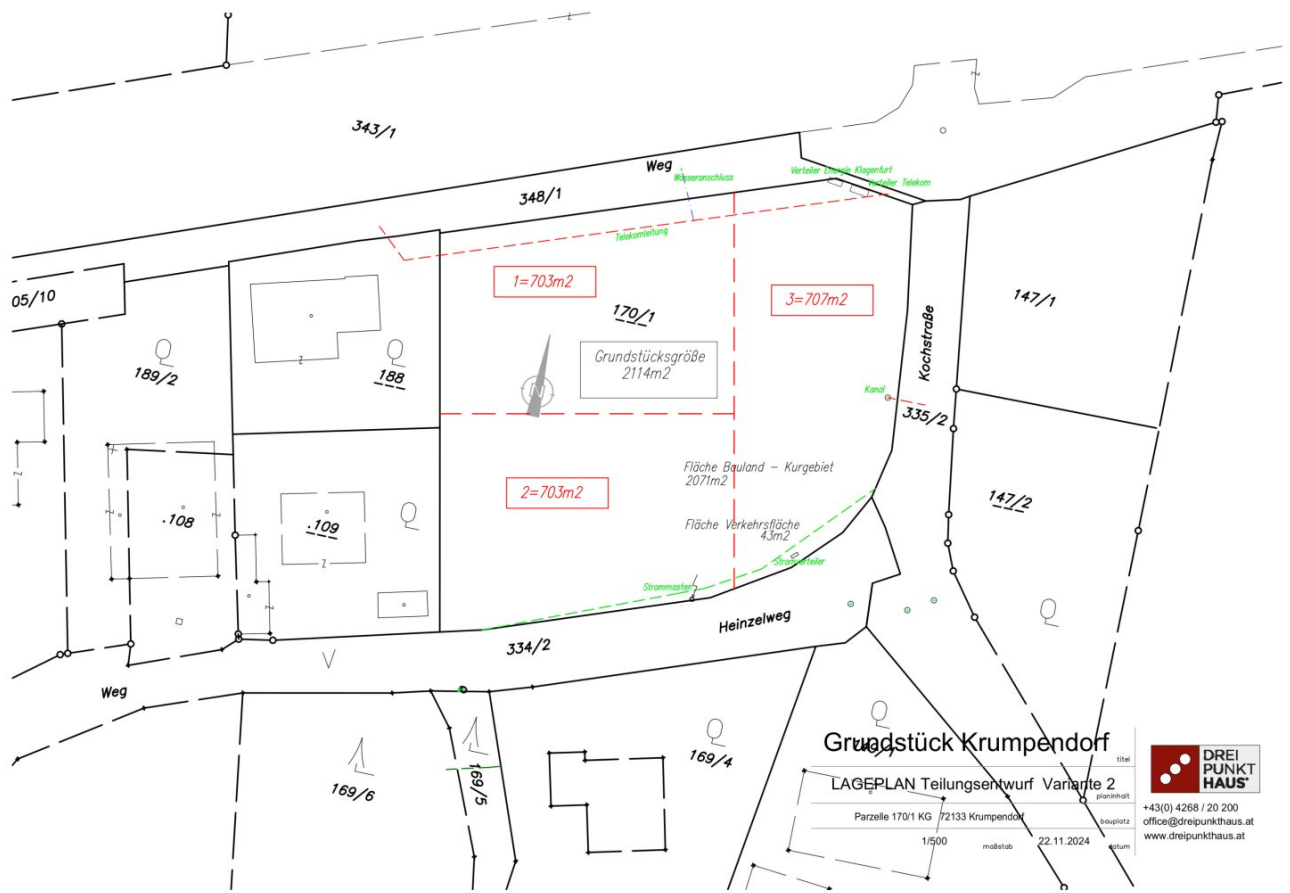
H 0676 6330370

Gerne stehe ich Ihnen für weitere Informationen oder einen Besichtigungstermin zur Verfügung.

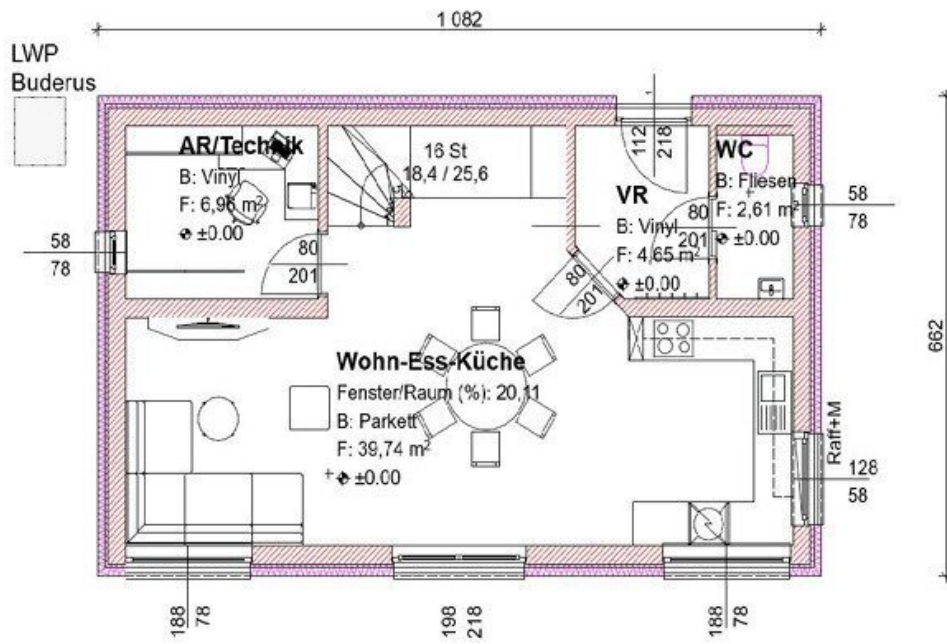




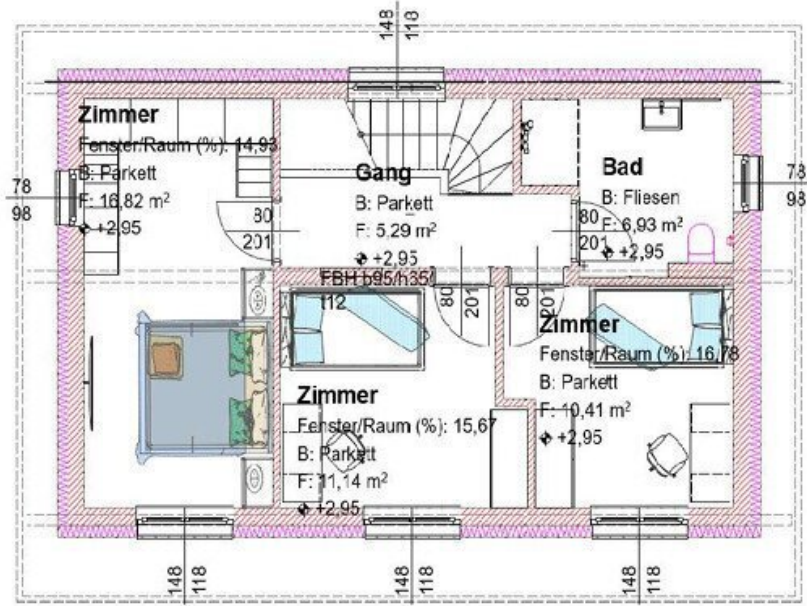




+43(0) 4268 / 20 200
 office@dreipunkthaus.at
 www.dreipunkthaus.at



GRUNDRISS ERDGESCHOSS (UNMASSSTÄBLICH)



GRUNDRISS OBERGESCHOSS (UNMÄSSSTÄBLICH)

Objektbeschreibung

Wir bauen für Sie Ihr neues Zuhause in Krumpendorf ! In wenigen Minuten fußläufig zum Parkbad Krumpendorf.

Es werden 3 Grundstücke zum Kauf angeboten.

1 x mit ca. 703 m² am Lageplan als Grundstück 1 gekennzeichnet

1 x mit ca. 703 m² am Lageplan als Grundstück 2 gekennzeichnet

1 x mit ca. 707 m² am Lageplan als Grundstück 3 gekennzeichnet

Ebene Grundstücke - Die Teilung wird auf Kosten der Verkäufer durchgeführt.

Sie kaufen das Wohnhaus direkt vom Baumeister Provisionsfrei ! Nur für das Grundstück fällt die Maklergebühr von 3 % Maklergebühr plus Mwst. an.

Aufstellung Ihrer Investition:

Grundstück Nr. 1 mit ca. 703 m²: € 239.020,-- Kaufnebenkosten = 3,5 % Grunderwerbssteuer, 1,1 % Eintragungsgebühr, 3 % Maklergebühr plus Mwst.,

1,5 Vertragerrichtungskosten plus Mwst.

Entfall der 1,1 % Eintragungsgebühr unter bestimmten Voraussetzungen !

Baukosten für das Wohnhaus - Pultdach -mit 104 m² Wohnfläche in schlüsselfertiger Ausführung lt. Bau- und Leistungsbeschreibung: € 299.500,--

Gesamtkosten Grundstück inkl. Kaufnebenkosten, Haus schlüsselfertig: € 562.422,-- Mehrpreis für Walmdach € 14.850,--

Baukosten für das Wohnhaus - Walmdach - mit 142 m² Wohnfläche in schlüsselfertiger Ausführung lt. Bau- und Leistungsbeschreibung: €

426.000,--

**Gesamtkosten Grundstück inkl. Kaufnebenkosten, Haus schlüsselfertig:
€ 688.922,--**

Grundstück Nr. 2 mit ca. 703 m² = € 256.595,-- nur das Grundstück + Kaufnebenkosten

Grundstück Nr. 3 mit ca. 707 m² = € 219.170,-- nur das Grundstück + Kaufnebenkosten

Auf Anfrage senden wir Ihnen gerne die Bau- und Leistungsbeschreibung zu

Es ist natürlich möglich ein anderes Haus planen zu lassen.

Auch belagsfertig ist möglich.

Die angefügten Bilder sind mit Sonderausstattung, der Angebotspreis bezieht sich nur auf das Haus,

Carport, Nebengebäude, Terrassen oder Garagen sind im Kaufpreis nicht enthalten

Die Widmung für dieses Grundstück ist Bauland-Kurgebiet mit einer GFZ von 0,6

Anschlussgebühren für Kanal, Wasser und Strom sind im Kaufpreis nicht enthalten, hier ist mit ca. € 9.100,-- für 100 m² Wohnfläche zu rechnen

Wasser, Strom und Kanal ist noch nicht am Grundstück aber in unmittelbarer Nähe vorhanden.

Krumpendorf ist eine idyllische Gemeinde in Kärnten, die für ihr malerisches Alpenpanorama und ihre ruhige Atmosphäre bekannt ist. Hier können Sie die Natur in vollen Zügen genießen und den Alltagsstress hinter sich lassen. Die Verkehrsanbindung ist ausgezeichnet, sodass Sie bequem mit dem Bus in die umliegenden Städte und Gemeinden gelangen können.

Aber auch in Krumpendorf finden Sie alles, was Sie für den täglichen Bedarf benötigen. Ein Arzt, eine Apotheke, eine Schule und ein Supermarkt sind in wenigen Minuten zu Fuß erreichbar. Sie müssen also nicht weit fahren, um alle wichtigen Einrichtungen zu erreichen.

Ein weiterer Vorteil dieses Grundstücks ist seine Vielseitigkeit. Sie können hier Ihr individuelles Traumhaus ganz nach Ihren Vorstellungen und Bedürfnissen planen und bauen lassen. Egal

ob Sie sich für ein modernes Einfamilienhaus, eine gemütliche Doppelhaushälfte oder eine stilvolle Villa entscheiden, hier ist in Abstimmung mit der Gemeinde Krumpendorf vieles möglich. Lassen Sie Ihrer Kreativität freien Lauf und gestalten Sie Ihr neues Zuhause.

Das Grundstück bietet zudem ausreichend Platz für einen Garten. Genießen Sie Sommerabende auf Ihrer Terrasse oder gestalten Sie einen Gemüsegarten, um Ihr eigenes Obst und Gemüse anzubauen. Kinder haben hier genügend Platz zum Spielen und Toben, während Sie die Sonne und die frische Luft genießen.

Zögern Sie nicht länger und sichern Sie sich jetzt dieses Baugrundstück in Krumpendorf, Kärnten. Nutzen Sie diese Gelegenheit und verwirklichen Sie Ihren Traum vom Eigenheim in einer der schönsten Regionen Österreichs. Wir freuen uns auf Ihre Kontaktaufnahme und beraten Sie gerne bei allen Fragen rund um dieses Grundstück.

Die angegebenen Daten stammen vom Eigentümer und/oder Dritten und wurden mit Sorgfalt erhoben. Für die Richtigkeit und Vollständigkeit kann jedoch keine Haftung übernommen werden. Zahlenangaben können gegebenenfalls gerundet oder geschätzt sein. Das Angebot ist freibleibend und unverbindlich. Irrtümer und Änderungen sind vorbehalten.

Hinweis gemäß Energieausweisvorlagegesetz: Ein Energieausweis wurde vom Eigentümer bzw. Verkäufer, nach unserer Aufklärung über die generell geltende Vorlagepflicht, sowie Aufforderung zu seiner Erstellung noch nicht vorgelegt. Daher gilt zumindest eine dem Alter und der Art des Gebäudes entsprechende Gesamtenergieeffizienz als vereinbart. Wir übernehmen keinerlei Gewähr oder Haftung für die tatsächliche Energieeffizienz der angebotenen Immobilie.

Der Vermittler ist als Doppelmakler tätig.