

Anlageobjekt im Kurort



Objektnummer: 2841

Eine Immobilie von IWS Immobilienwelt Schellerer

Zahlen, Daten, Fakten

Art:	Zinshaus Renditeobjekt
Land:	Österreich
PLZ/Ort:	4540 Pfarrkirchen bei Bad Hall
Zustand:	Teil_vollrenoviert
Alter:	Altbau
Wohnfläche:	478,00 m ²
Heizwärmebedarf:	C 78,00 kWh / m ² * a
Gesamtenergieeffizienzfaktor:	C 1,18
Kaufpreis:	1.770.000,00 €
Provisionsangabe:	

3% des Kaufpreises zzgl. 20% USt.

Ihr Ansprechpartner

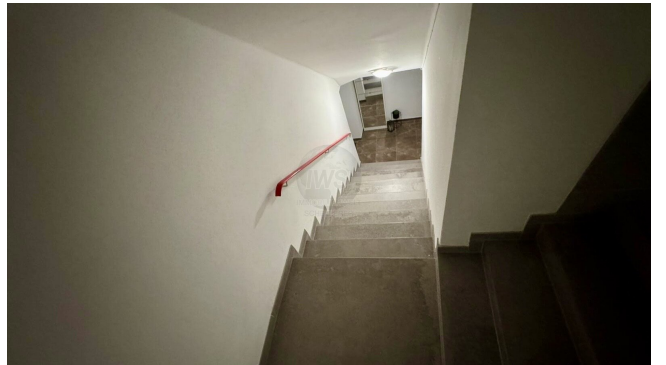


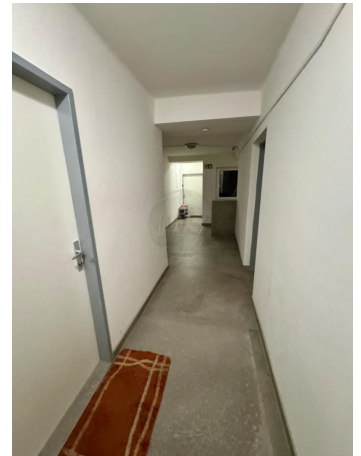
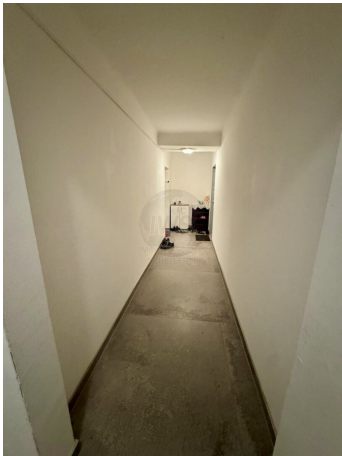
Jürgen Fattinger

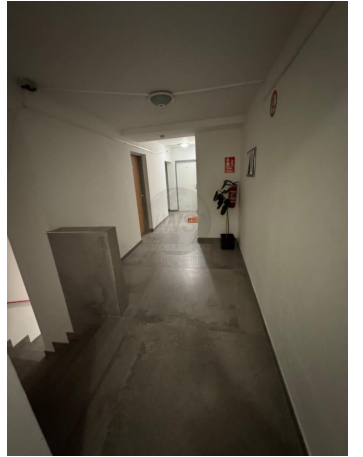
IWS Immobilienwelt Schellerer
Roßmarkt 31
4710 Grieskirchen

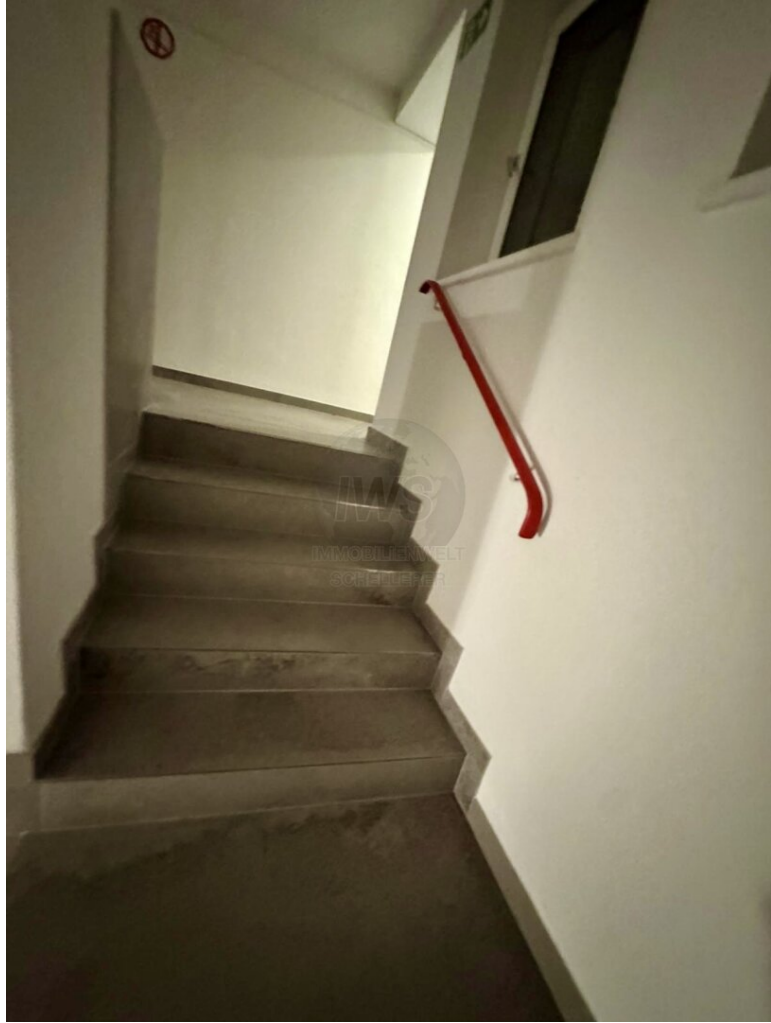
T 0664-4575413
H 0664-4575413

Gerne stehe ich Ihnen für weitere Informationen oder einen Besichtigungstermin zur Verfügung.





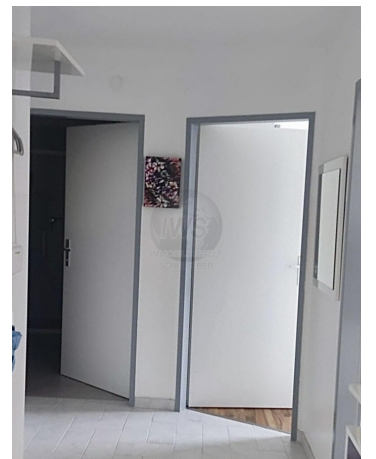






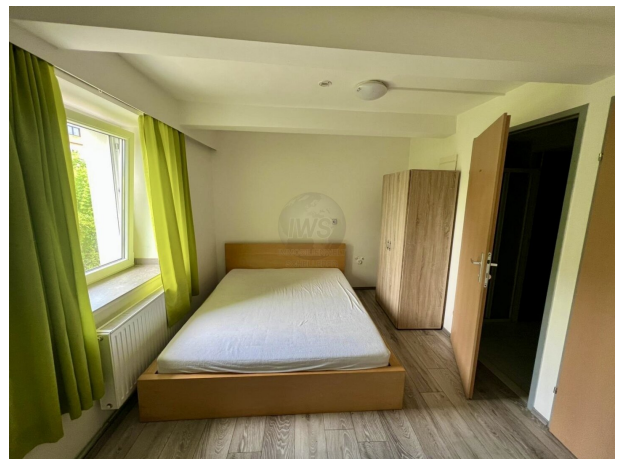




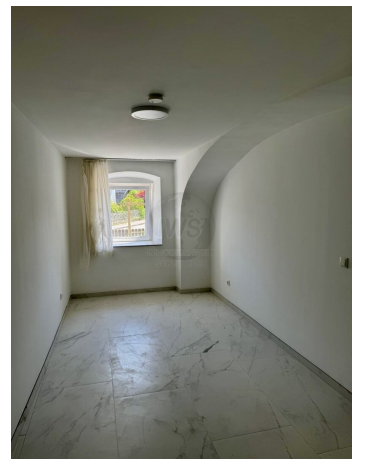




















Objektbeschreibung

Dieses Anlageobjekt aus dem 16 Jhd. wurde 2016 vollkommen saniert und renoviert und liegt in Pfarrkirchen bei Bad Hall.

Alle Wohneinheiten sind mit einer Küche und Bad fertig ausgestattet.

Auf ca. 1934m² befinden sich 9 Wohneinheiten in unterschiedlichen Größen - alle Einheiten sind zur Zeit vermietet!

Außerdem gibt es eine Baugenehmigung und einen Einreichplan zum Ausbau des Dachgeschosses.

Hier könnten zusätzliche 4 Wohneinheiten auf ca. 315m² errichtet werden.

Wohnungsgrößen zwischen 65m² und 87m².

Jede Wohnung hat ein Kellerabteil sowie Abstellflächen für PKW.

Weiters stehen Allgemeinflächen zur Verfügung, die derzeit als Treffpunkt der Mieter dienen.

Ein Energieausweis wurde im November 2024 neu gemacht.

Der Vermittler ist als Doppelmakler tätig.