

**++NEU++ renovierungsbedürftige 2-Zimmer
ALTBAU-WOHNUNG in sehr guter Lage!**



Objektnummer: 58892

Eine Immobilie von Adonia Immobilien GmbH

Zahlen, Daten, Fakten

Adresse	Reinprechtsdorfer Straße
Art:	Wohnung
Land:	Österreich
PLZ/Ort:	1050 Wien
Zustand:	Sanierungsbeduerftig
Alter:	Altbau
Wohnfläche:	54,12 m ²
Zimmer:	2
Bäder:	1
WC:	1
Heizwärmebedarf:	167,40 kWh / m ² * a
Gesamtenergieeffizienzfaktor:	1,94
Kaufpreis:	201.020,00 €
Provisionsangabe:	

3% des Kaufpreises zzgl. 20% USt.

Ihr Ansprechpartner



Rene Motamedi

Bertrand Kaufmann Immobilienmakler GmbH
Leystraße 154/100
1010 Wien

T +4369910983719









10 Jahre Adonia.

Immobilien sind unbeweglich.

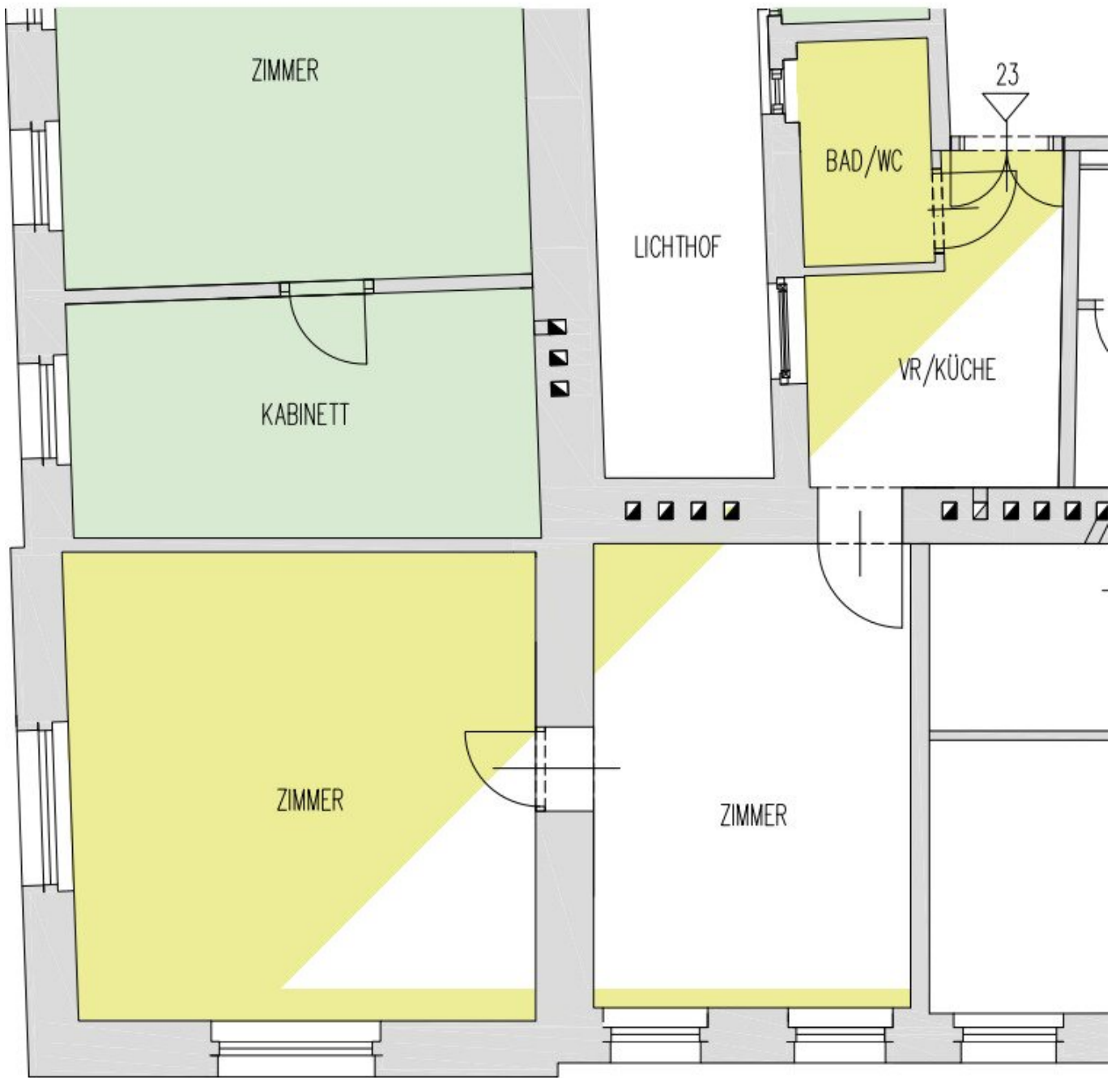
Wir weiterhin nicht.


ADONIA
Immobilien
seit 2014



ADONIA

Immobilien



Objektbeschreibung

Zum Verkauf gelangt diese **2-Zimmer Altbauwohnung** im Ausmaß von **ca. 54 m²** in guter Lage des **05. Wiener Gemeindebezirks**, in einem gepflegten Altbau.

*****ZUR VEREINBARUNG eines BESICHTIGUNGSTERMINS lassen SIE uns BITTE JEDENFALLS eine schriftliche ANFRAGE zukommen! (wir antworten verlässlich am selben Tag!)*****

Raumaufteilung:

- Vorraum
- getrenntes WC
- Badezimmer mit Dusche
- Schlafzimmer
- Wohnzimmer

(siehe aktuelle Fotodokumentation und Grundriss)

Zustand:

Die Wohnung ist renovierungsbedürftig. Sie wird wie sie liegt und steht verkauft.

Haus:

Die Wohnung befindet sich im **3. OG** eines gepflegten Altbaus mit Aufzug

Lage:

Die kaufgegenständliche Wohnung befindet sich in der Reinprechtsdorfer Straße, 1050 Wien.

Fußläufig sind in der Umgebung zahlreiche Geschäfte des täglichen Bedarfs (Lebensmittel, Restaurants, Bekleidungsgeschäfte, Apotheken, Banken) sowie auch diverse Arztpraxen

binnen weniger Minuten zu erreichen.

Die Lage kann als sehr gut bezeichnet werden. Fußläufig zum Matzleinsdorferplatz in weniger als 8 Minuten 700m. Dort befinden sich zahlreiche Buslinien, die Straßenbahnen 1, 18, 62, WLB, sowie die Schnellbahnen S1, S2, S3, S4, S80, R, west. In der Folge kann die Wiener Innenstadt, sowie auch die Randbezirke (Strebersdorf, Mödling, etc.) in kürzester Zeit erreicht werden.

Direkt vor der Haustür befindet sich noch die Bushaltestelle 12A und 59A

Kindergärten, Schulen und Universitäten sind mit den oben genannten öffentlichen Verkehrsmitteln bestens angebunden.

In der Nähe der Wohnung (1min zu Fuß) befindet sich der Bacher Park, sowie der Einsiedlerpark, welcher nach einem stressigen Arbeitstag zum Relaxen einlädt.

Die gut beleuchteten Straßen bieten auch spät Abends noch idyllische Verhältnisse für Läufer, sowie Radfahrer.

Verkehrsanbindung:

Die Wohnung ist über die Buslinien 12A, 59A, Straßenbahnen 1, 18, 62, WLB sowie Schnellbahnen S1, S2, S3, S4, S80, R, perfekt öffentlich angebunden.

Preis:

Der lastenfreie Kaufpreis für dieses Objekt beträgt **EURO 201.021**

Sollten Sie **Fragen** haben oder einen **persönlichen Beratungstermin** wünschen, zögern Sie bitte nicht mich zu kontaktieren!

Der IMMY ist die renommierteste Auszeichnung für Wiener Makler- und Verwalterbetriebe im Bereich Wohnimmobilien. Wir sind stolz den goldenen IMMY für das Jahr 2019 gewonnen zu haben!

Vielen Dank vor allem an unsere Kunden! Unser Unternehmen wurde auch zum Besten Start Up und in den Jahren 2015, 2018, 2019 und 2020 als Qualitätsmakler ausgezeichnet!

Nicht alle unsere Immobilien finden Sie auf den gängigen Plattformen. Wir freuen uns auf Ihren Besuch auf unserer Homepage unter adonia.at

Wir weisen ausdrücklich auf unser wirtschaftliches Naheverhältnis mit dem Abgeber/ der Abgeberin hin! Unsere gesetzlichen Pflichten als Doppelmakler werden dadurch jedoch nicht beeinträchtigt. Irrtum und Änderungen vorbehalten.

Alle hier veröffentlichten Informationen basieren auf den uns von dem Abgeber/ der Abgeberin zur Verfügung gestellten Informationen und wurden nicht selbst erhoben.

Unsere Allgemeinen Geschäftsbedingungen können Sie sowohl in dem Ihnen zugesandten Expose einsehen als auch auf unserer Homepage. Wir weisen ausdrücklich darauf hin, dass diese AGBs Vertragsinhalt werden.

Der Schutz von personenbezogenen Daten ist uns wichtig und auch gesetzlich gefordert. Die Verarbeitung Ihrer personenbezogenen Daten erfolgt nach den datenschutzrechtlichen Bestimmungen. Auf unserer Homepage (unter Datenschutzinformation) finden Sie eine Übersicht die Sie über die wichtigsten Aspekte der Verarbeitung personenbezogener Daten informieren soll.

Wir weisen darauf hin, dass zwischen dem Vermittler und dem zu vermittelnden Dritten ein familiäres oder wirtschaftliches Naheverhältnis besteht.

Der Vermittler ist als Doppelmakler tätig.

Infrastruktur / Entfernungen

Gesundheit

Arzt <250m
Apotheke <250m
Klinik <1.000m
Krankenhaus <750m

Kinder & Schulen

Schule <250m
Kindergarten <250m
Universität <750m
Höhere Schule <1.000m

Nahversorgung

Supermarkt <250m
Bäckerei <250m
Einkaufszentrum <1.000m

Sonstige

Geldautomat <250m
Bank <250m

Post <250m
Polizei <750m

Verkehr

Bus <250m
U-Bahn <500m
Straßenbahn <500m
Bahnhof <500m
Autobahnanschluss <3.000m

Angaben Entfernung Luftlinie / Quelle: OpenStreetMap