

**#SQ - SANIERUNGSBEDÜRFTIGE 4,5 ZIMMER WOHNUNG  
MIT BLICK NACH SCHÖNBRUNN - MARIAHILFERSTRASSE  
/ TOP 38**



**Objektnummer: 19872**

**Eine Immobilie von STADTQUARTIER Real Estate Group**

## Zahlen, Daten, Fakten

<b>Art:</b>	Wohnung
<b>Land:</b>	Österreich
<b>PLZ/Ort:</b>	1150 Wien
<b>Baujahr:</b>	1900
<b>Zustand:</b>	Teil_vollrenovierungsbed
<b>Alter:</b>	Altbau
<b>Wohnfläche:</b>	95,71 m <sup>2</sup>
<b>Zimmer:</b>	4,50
<b>Bäder:</b>	1
<b>WC:</b>	1
<b>Kaufpreis:</b>	409.000,00 €
<b>Provisionsangabe:</b>	

3% des Kaufpreises zzgl. 20% USt.

## Ihr Ansprechpartner

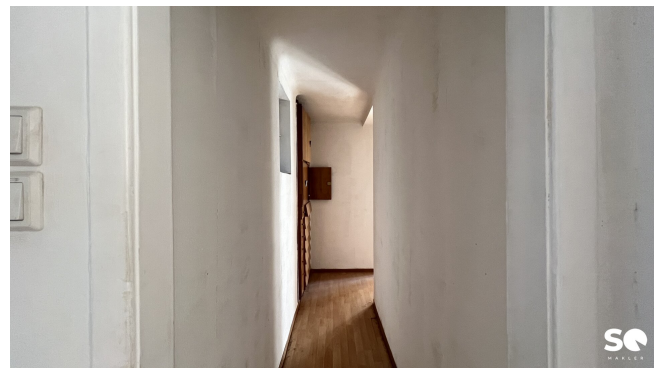


### **BBA Ines Guelmami**

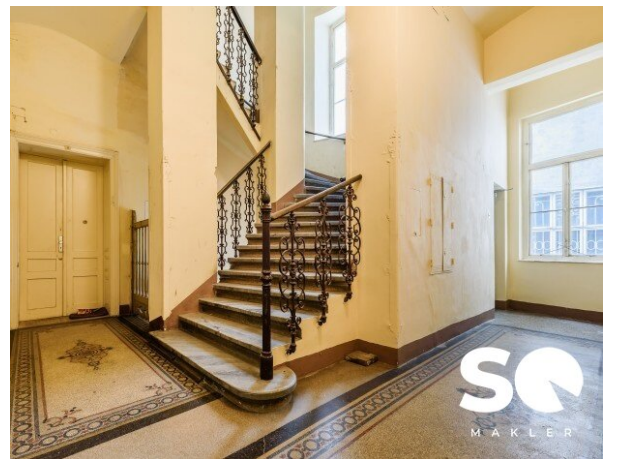
STADTQUARTIER Home GmbH  
Hohenstaufengasse 8/3/6  
1010 Wien

T +43 676 406 03 10  
H +43 676 406 03 10

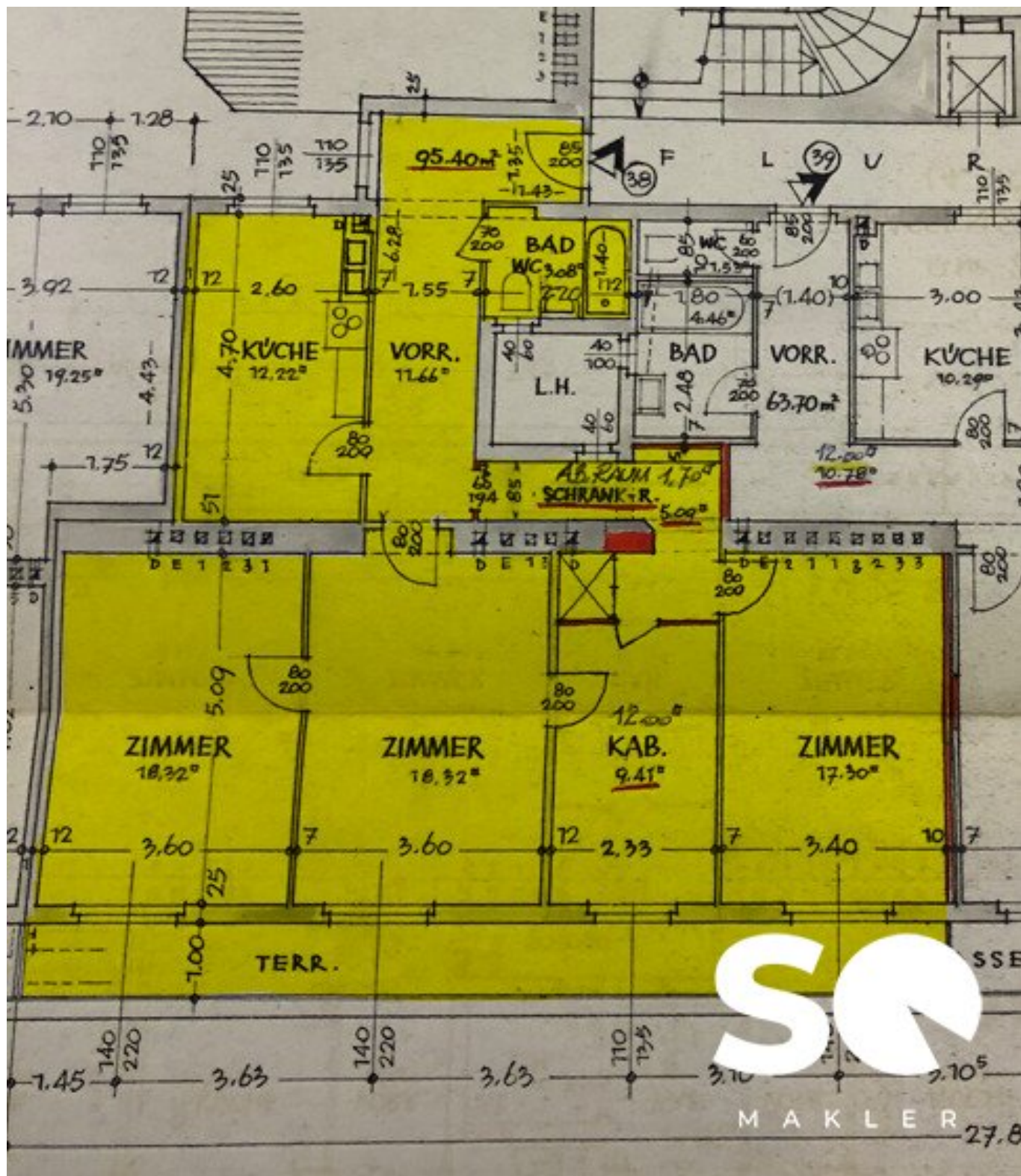
Gerne stehe ich Ihnen für weitere Informationen oder einen Besichtigungstermin zur











## Objektbeschreibung

Zum Verkauf steht eine sanierungsbedürftige Wohnung in einem imposanten Haus der Jahrhundertwende in der äußeren Mariahilferstraße. Das Objekt ist komplett südseitig ausgerichtet und liegt im vierten Liftstock. Das Objekt ist hell und verfügt über einen tollen Ausblick Richtung Schönbrunn. Die Liegenschaft verfügt in der Stiege 1 über einen Personenlift. Der Hof ist weitläufig und sehr schön begrünt.

Im gesamten Gebäude werden insgesamt 14 sanierungsbedürftige Einheiten verkauft. Zusätzlich können 3 unbefristete Wohnung erworben werden. Ebenso werden 4 leere GF Lokale als auch ein befristetes Geschäftslokal angeboten.

Ein Beschluss zur Begrünung der gesamten äußeren Mariahilferstraße ist bereits seitens der Stadt Wien in Arbeit, und die Verknappung von 2 zu einer Fahrspur, werden diesen Teil der Stadt als besonders attraktiv machen.

Bestens als WG geeignet

### **Eckdaten im Überblick:**

WNFL: ca. 95,71m<sup>2</sup>

Zimmer: 4,5

Eingang

Badezimmer inkl. WC

4 Zimmer

1 Kabinett

Terrasse

Blick nach Schönbrunn

### **Kosten:**

Kaufpreis: € 409.000.-

Provision: 3 % vom KP zzgl. gesetzl. Mwst.



## **Kontaktdaten:**

Für Fragen und Besichtigungen kontaktieren Sie bitte Frau Ines Guelmami unter 0676 40 60 310 oder unter [ines.guelmami@stadtquartier.at](mailto:ines.guelmami@stadtquartier.at)

Weitere Objekte auf:

[www.stadtquartier.at](http://www.stadtquartier.at)

Hinweis gemäß Energieausweisvorlagegesetz: Ein Energieausweis wurde vom Eigentümer bzw. Verkäufer, nach unserer Aufklärung über die generell geltende Vorlagepflicht, sowie Aufforderung zu seiner Erstellung noch nicht vorgelegt. Daher gilt zumindest eine dem Alter und der Art des Gebäudes entsprechende Gesamtenergieeffizienz als vereinbart. Wir übernehmen keinerlei Gewähr oder Haftung für die tatsächliche Energieeffizienz der angebotenen Immobilie.

Wir weisen darauf hin, dass zwischen dem Vermittler und dem zu vermittelnden Dritten ein familiäres oder wirtschaftliches Naheverhältnis besteht.

Der Vermittler ist als Doppelmakler tätig.

## **Infrastruktur / Entfernungen**

### **Gesundheit**

Arzt <500m

Apotheke <500m

Klinik <1.000m

Krankenhaus <2.000m

### **Kinder & Schulen**

Schule <500m

Kindergarten <500m

Universität <1.000m

Höhere Schule <2.000m

### **Nahversorgung**

Supermarkt <500m

Bäckerei <500m

Einkaufszentrum <1.000m

### **Sonstige**

Geldautomat <500m

Bank <500m  
Post <500m  
Polizei <1.000m

**Verkehr**

Bus <500m  
U-Bahn <1.000m  
Straßenbahn <500m  
Bahnhof <1.000m  
Autobahnanschluss <4.000m

Angaben Entfernung Luftlinie / Quelle: OpenStreetMap