

In Bad Fischau hab´ einen Grund- für Haus, Familie und Hund!



Objektnummer: 702

Eine Immobilie von Secureal Dr. Schima KG

Zahlen, Daten, Fakten

Art:	Grundstück - Baugrund Eigenheim
Land:	Österreich
PLZ/Ort:	2721 Bad Fischau-Brunn
Kaufpreis:	309.000,00 €
Kaufpreis / m²:	373,19 €
Provisionsangabe:	

3% des Kaufpreises zzgl. 20% USt.

Ihr Ansprechpartner



Stefan Schevcig

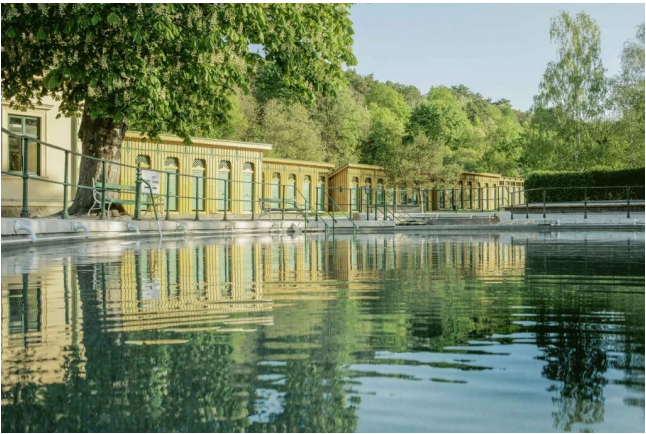
Secureal Dr. Schima KG
Radetzkystraße 10
1030 Wien

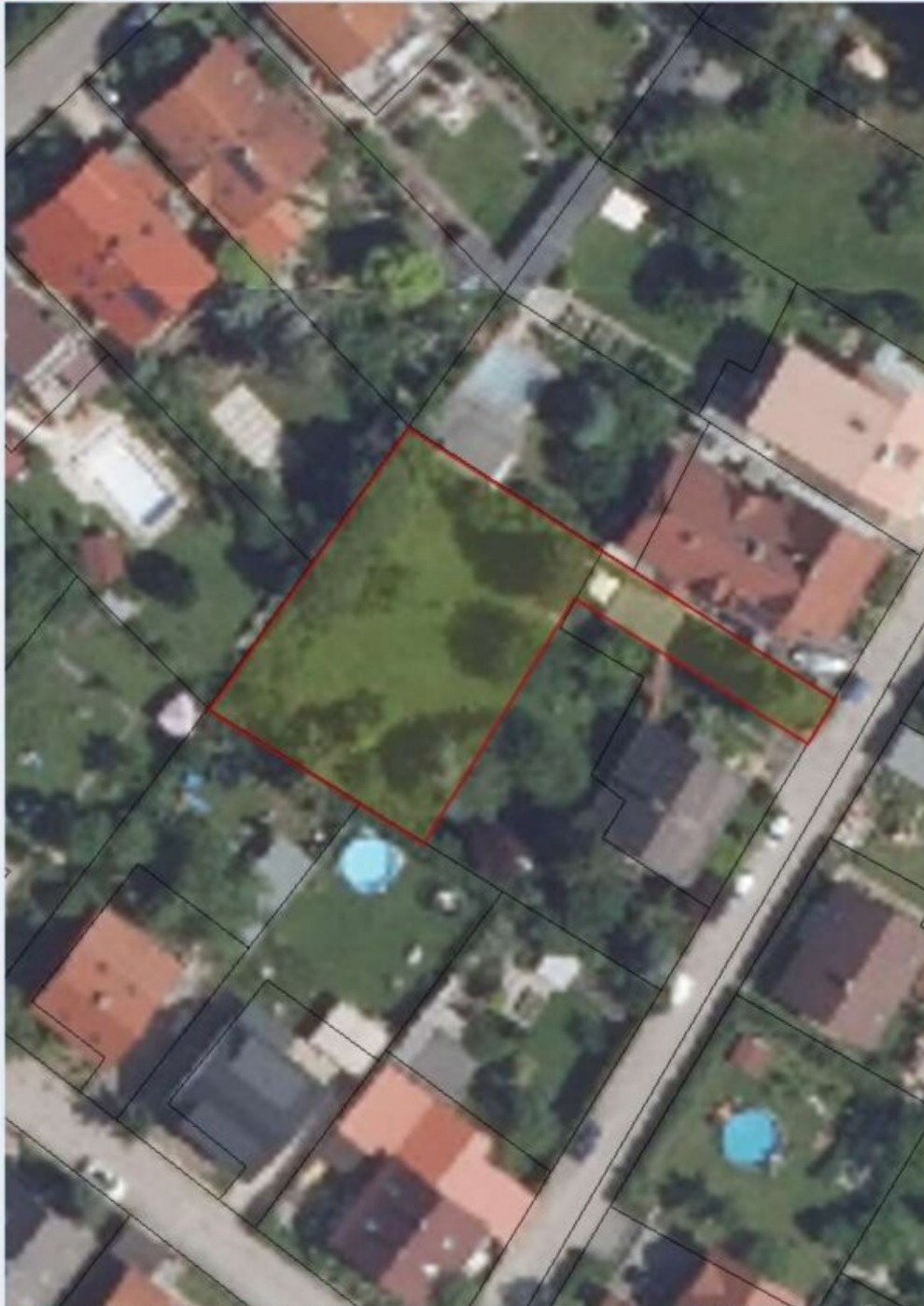
H +43 664 1013422

Gerne stehe ich Ihnen für weitere Informationen oder einen Besichtigungstermin zur Verfügung.









Quellen: Land Niederösterreich, BEV, GIP.at

© Land Niederösterreich: Kein Anspruch auf Richtigkeit und Vollständigkeit!

0 M 1:500 25 m

Verwendungszweck:

Druckdatum: 03.10.2024

Objektbeschreibung

Sind Sie auf der Suche nach dem perfekten Ort, um Ihr eigenes Traumhaus zu bauen? Dann haben wir genau das Richtige für Sie! Dieses wunderschöne Grundstück mit Baugrund in der idyllischen Gemeinde Bad Fischau-Brunn in Niederösterreich steht zum Verkauf. Mit einer Fläche von großzügigen 828m² und einem Kaufpreis von 309.000,00 € bietet dieses Grundstück alles, was Sie für Ihr zukünftiges Eigenheim oder Ferienhaus benötigen.

Die Lage dieses Grundstücks ist einfach unschlagbar. Es befindet sich in einer ruhigen und gepflegten Wohngegend, umgeben von malerischen Berglandschaften und einem atemberaubenden Grünblick. Hier können Sie die Natur in vollen Zügen genießen und sich vom stressigen Alltag entspannen. Die Terrasse auf dem Grundstück bietet Ihnen die perfekte Möglichkeit, die warmen Sommerabende im Freien zu verbringen und den wunderschönen Bergblick zu bewundern.

Die Verkehrsanbindung ist ebenfalls ideal. Mit einer Bushaltestelle, einem Autobahnanschluss und einem Bahnhof in unmittelbarer Nähe sind Sie bestens mit dem öffentlichen Verkehr verbunden. Auch für Pendler ist dieses Grundstück perfekt geeignet, da die Städte Wien und Wiener Neustadt in kurzer Zeit erreichbar sind.

Auch für Familien mit Kindern ist diese Immobilie ideal. In der Nähe befinden sich ein Kindergarten und eine Bäckerei, so dass Sie alle wichtigen Einrichtungen bequem zu Fuß erreichen können. Bad Fischau-Brunn bietet auch eine Vielzahl von Freizeitmöglichkeiten wie Wanderwege, Radwege, Tennisplätze und vieles mehr.

Das Grundstück bietet Ihnen die einzigartige Möglichkeit, Ihr eigenes Traumhaus nach Ihren Wünschen zu gestalten. Sie können Ihrer Fantasie freien Lauf lassen und Ihr perfektes Zuhause erschaffen, sei es ein modernes Stadthaus oder ein charmantes Landhaus. Die großzügige Fläche bietet genügend Platz für Garten, Terrasse und Garage.

Zögern Sie nicht länger und ergreifen Sie diese einmalige Gelegenheit, Ihr eigenes Traumhaus auf diesem Grundstück in Bad Fischau-Brunn zu verwirklichen. Kontaktieren Sie uns noch heute, um mehr Informationen zu erhalten und einen Besichtigungstermin zu vereinbaren. Wir freuen uns darauf, Ihnen dieses wunderschöne Grundstück persönlich zu präsentieren und Ihnen dabei zu helfen, Ihren Traum vom Eigenheim wahr werden zu lassen.

Der Vermittler ist als Doppelmakler tätig.

Infrastruktur / Entfernungen

Gesundheit

Arzt <3.500m

Apotheke <4.000m

Klinik <6.000m
Krankenhaus <6.000m

Kinder & Schulen

Schule <4.000m
Kindergarten <1.000m
Höhere Schule <6.000m
Universität <6.000m

Nahversorgung

Supermarkt <1.500m
Bäckerei <500m
Einkaufszentrum <4.000m

Sonstige

Bank <500m
Geldautomat <500m
Post <500m
Polizei <3.000m

Verkehr

Bus <500m
Autobahnanschluss <1.000m
Bahnhof <500m
Flughafen <4.000m

Angaben Entfernung Luftlinie / Quelle: OpenStreetMap