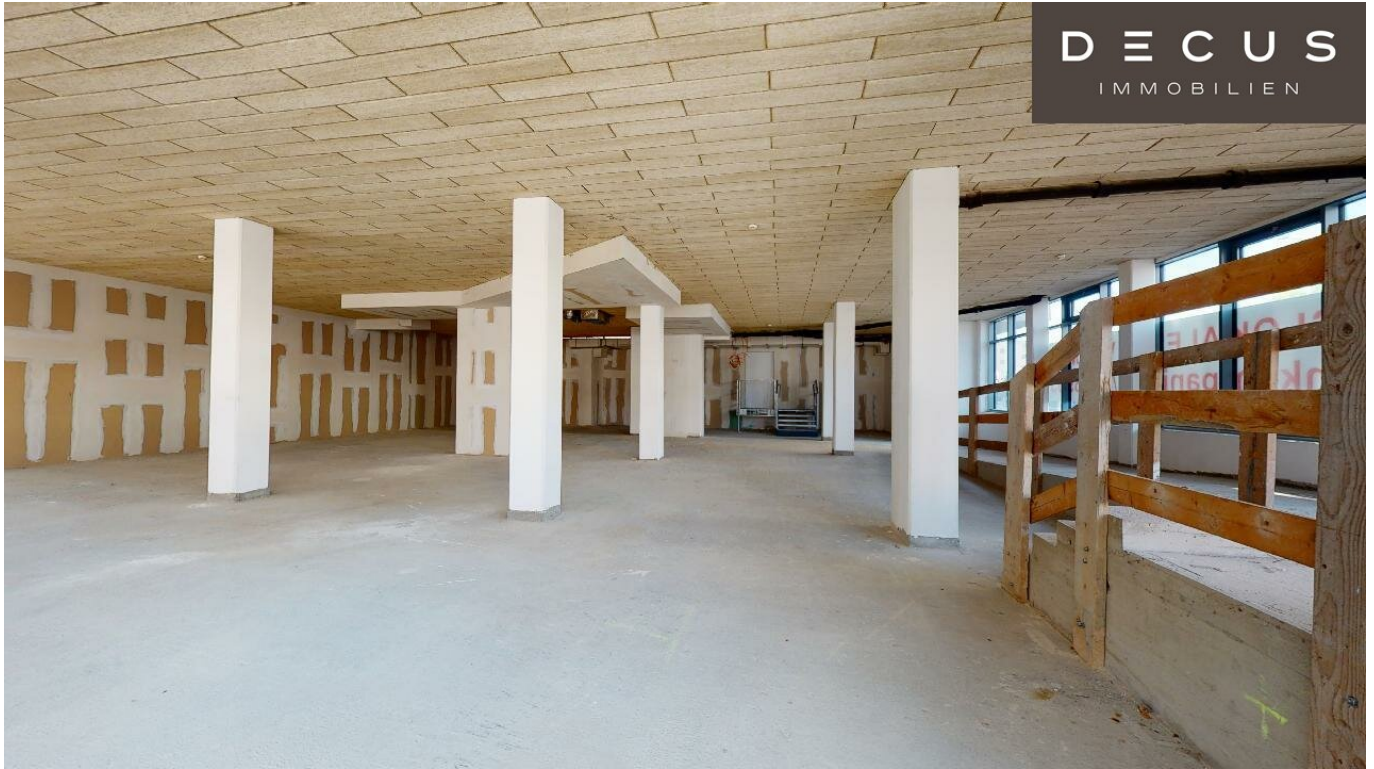


**200, 300, 500, 800 oder ca. 1000m² Geschäft - SEHR GUTE
SICHTBARKEIT**



Top 1

Objektnummer: 1144871

Eine Immobilie von DECUS Immobilien GmbH

Zahlen, Daten, Fakten

Art:	Einzelhandel
Land:	Österreich
PLZ/Ort:	1210 Wien
Baujahr:	2017
Nutzfläche:	1.022,97 m ²
Heizwärmebedarf:	21,20 kWh / m ² * a
Gesamtenergieeffizienzfaktor:	0,89
Kaltmiete (netto)	12.787,13 €
Kaltmiete	14.628,47 €
Miete / m²	12,50 €
Betriebskosten:	1.841,34 €
Infos zu Preis:	

Die Betriebskosten werden nachgereicht.

Provisionsangabe:

3 Bruttomonatsmieten zzgl. 20% USt.

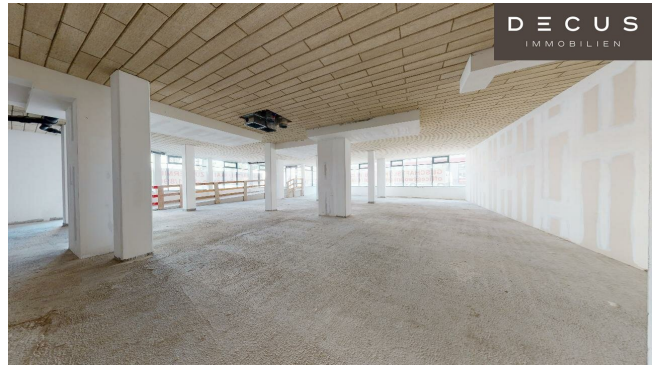
Ihr Ansprechpartner

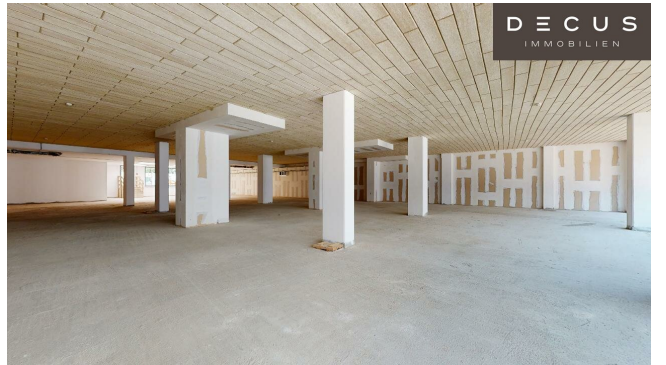
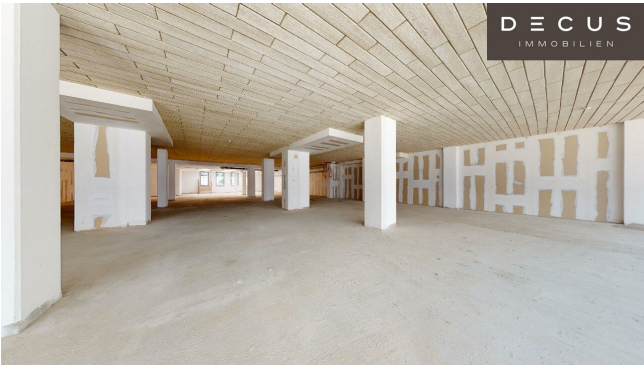
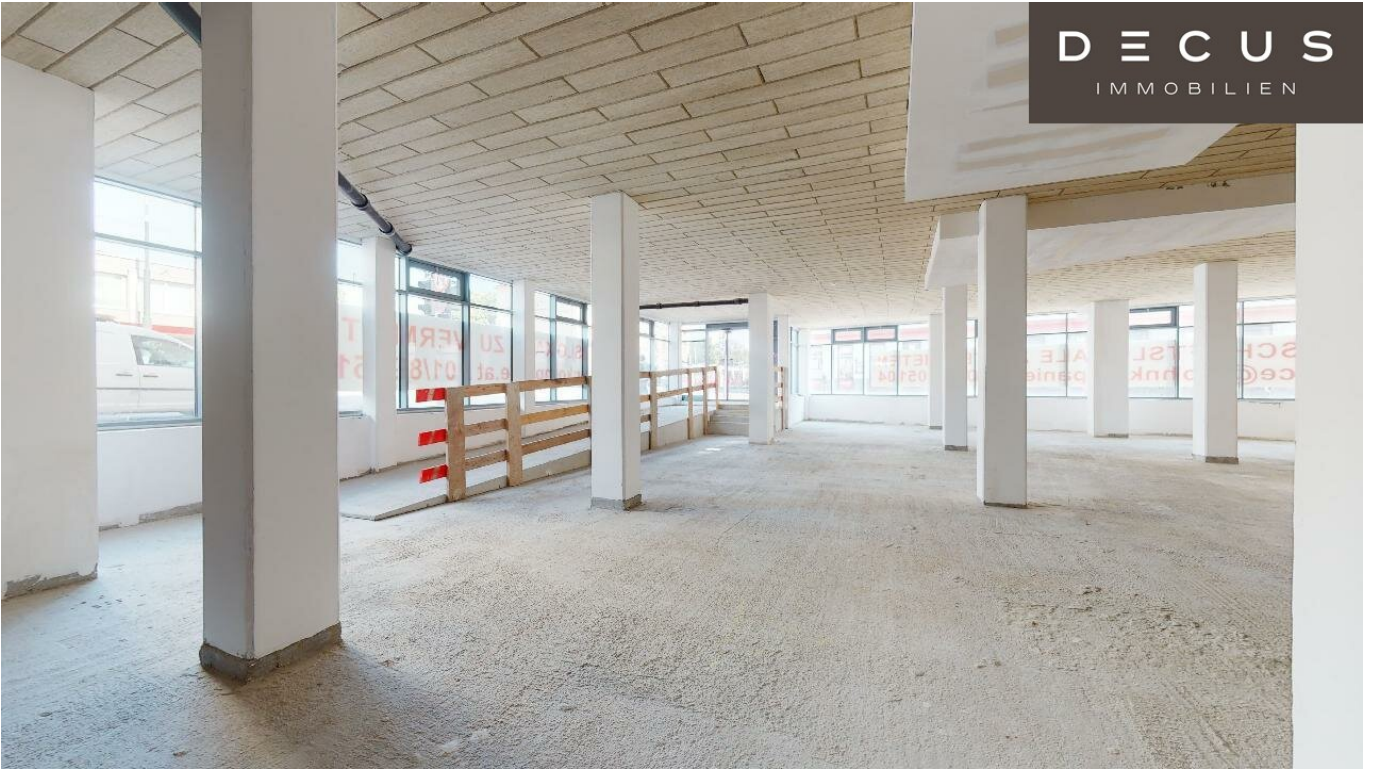


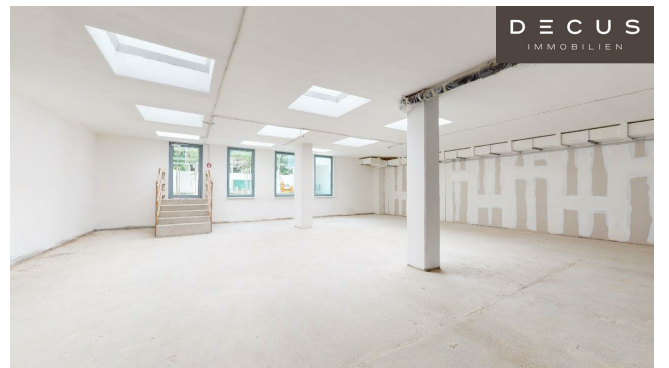
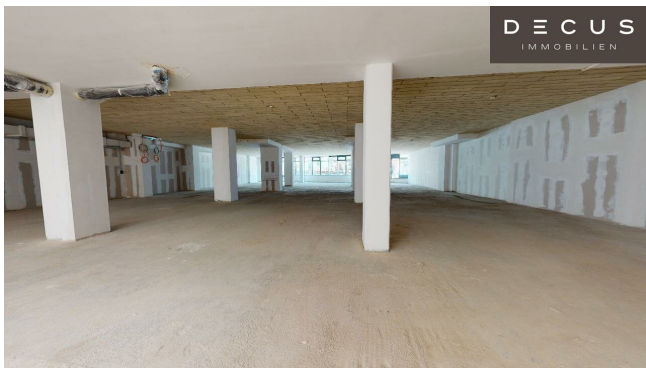
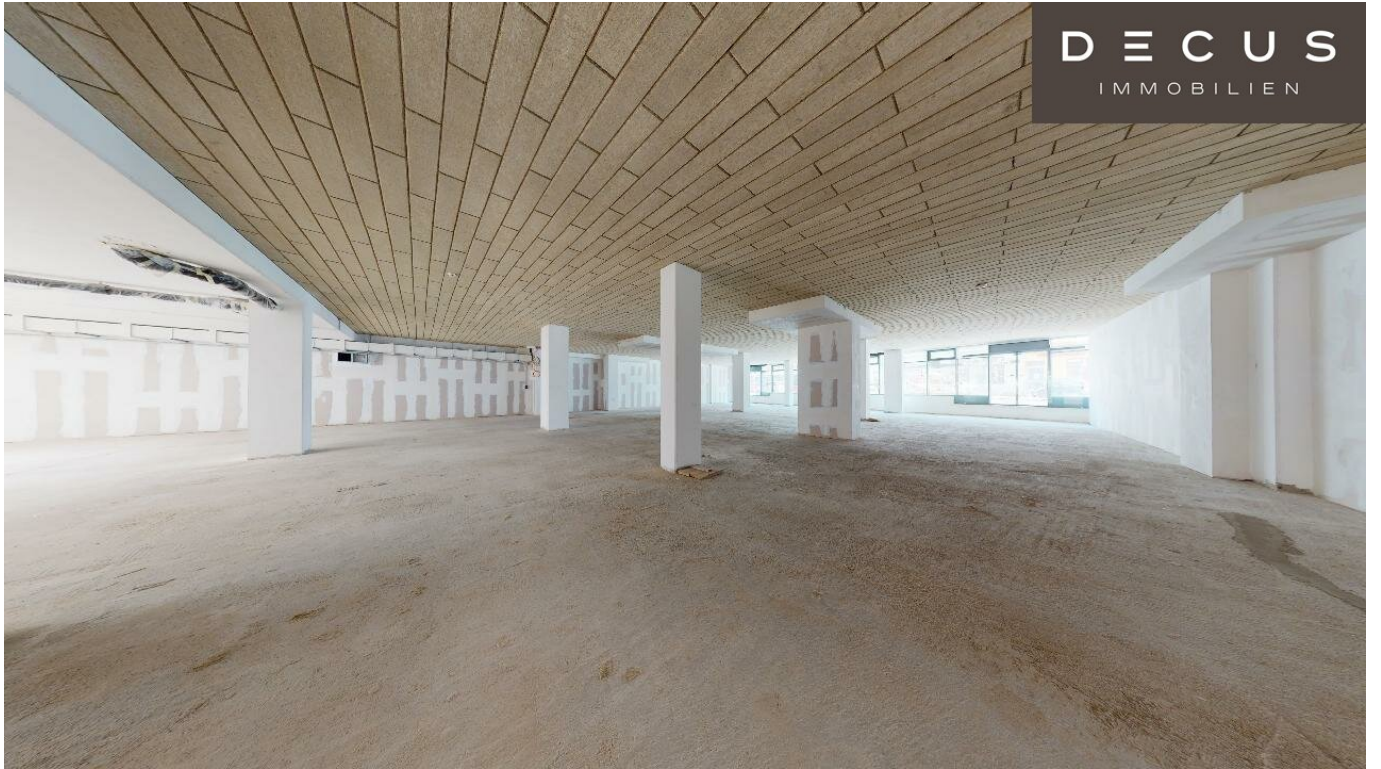
Mag. (FH) Anita Kronaus-Buchegger

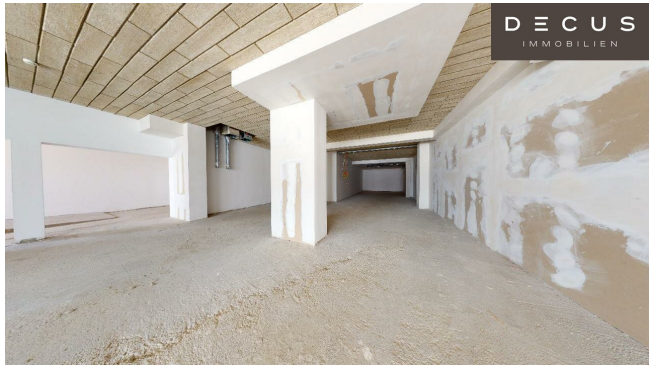
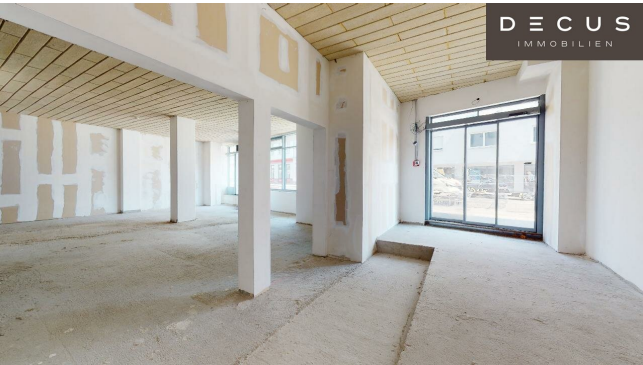
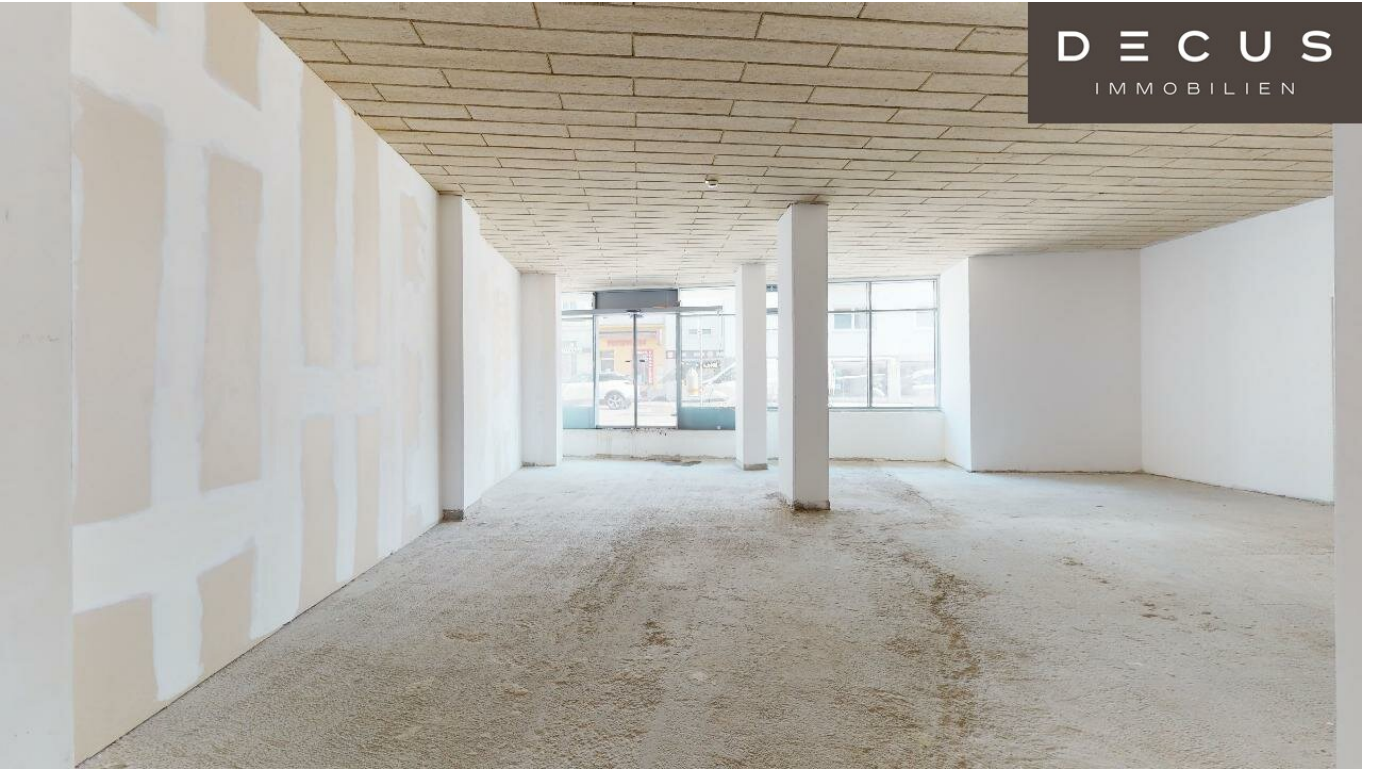
DECUS Immobilien GmbH
Annagasse 1/12
1010 Wien

DECUS
IMMOBILIEN











BÜRO.AT

Büro- und Gewerbeimmobilien von

DECUS

IMMOBILIEN



DECUS

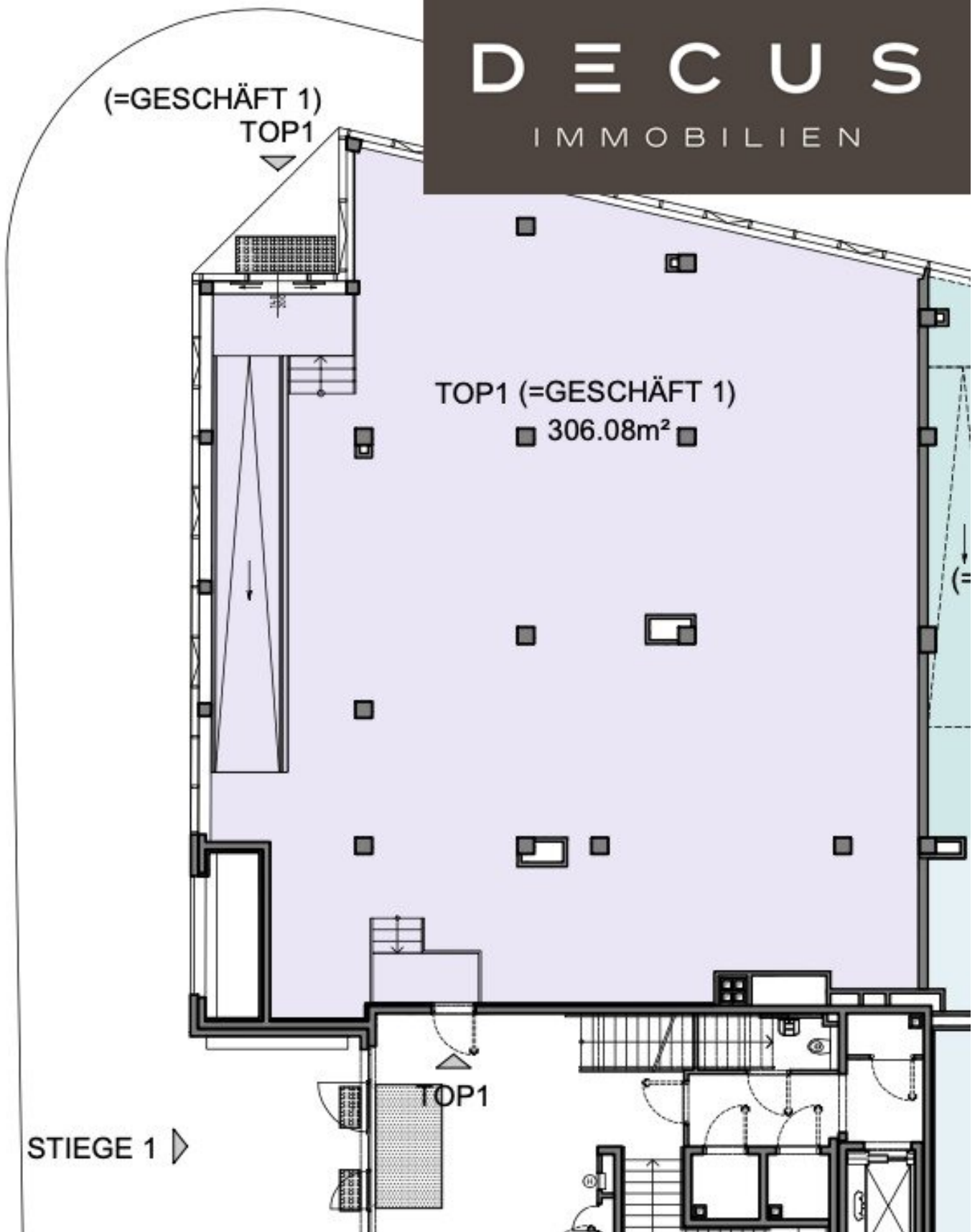
IMMOBILIEN

(=GESCHÄFT 1)
TOP1

TOP1 (=GESCHÄFT 1)
■ 306.08m² ■

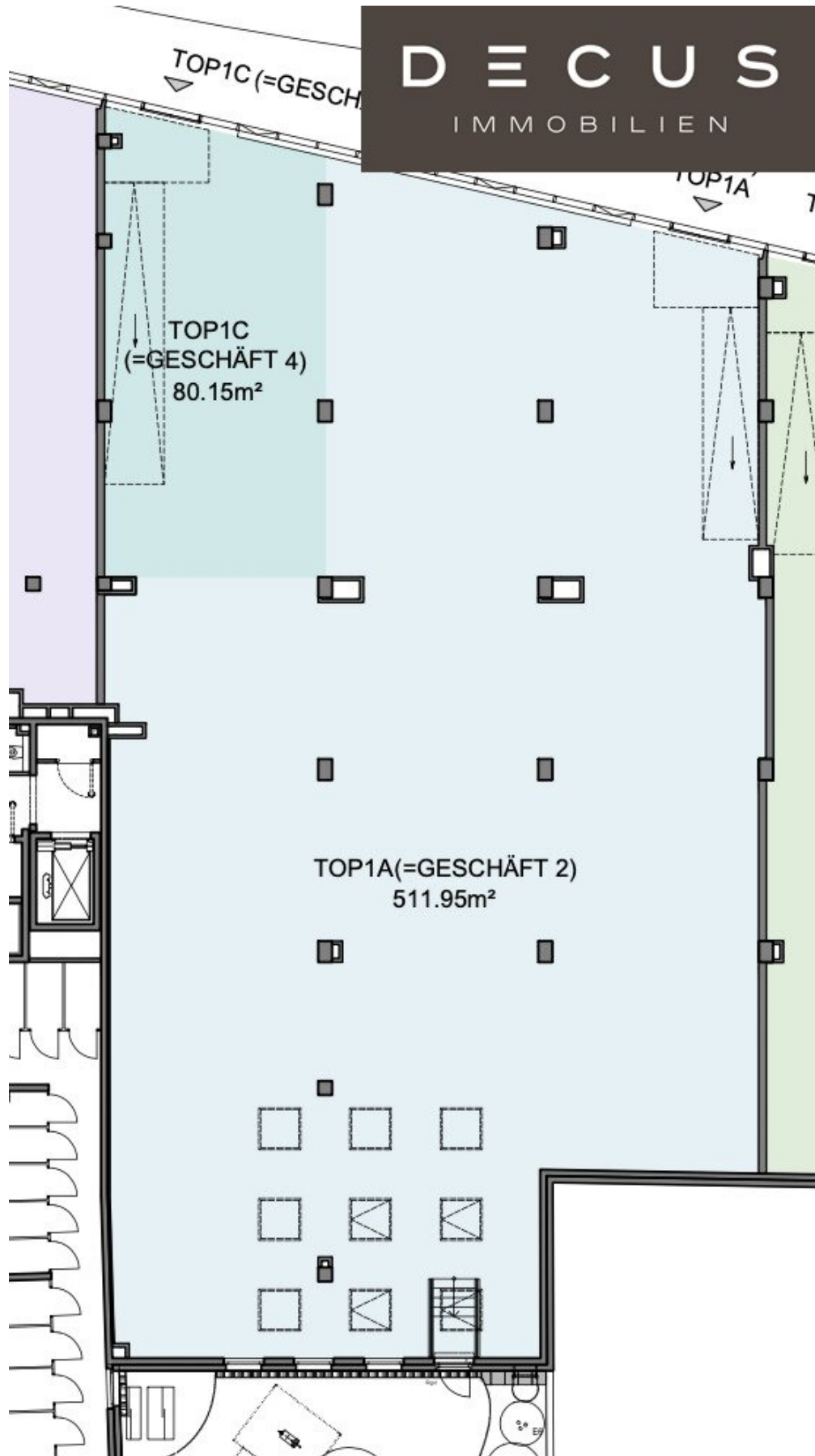
STIEGE 1 ▶

TOP1



DECUS

IMMOBILIEN

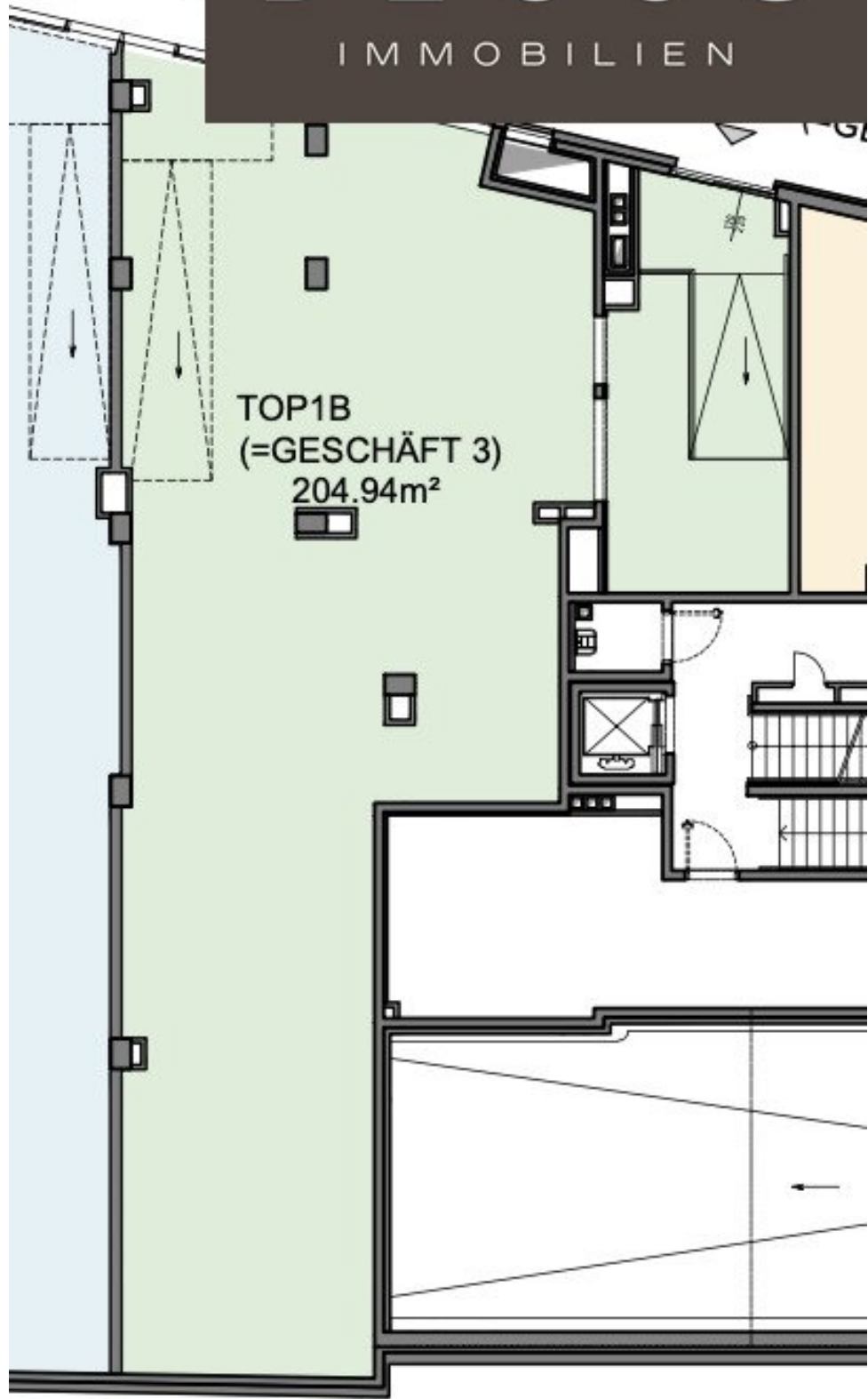


AFT 2)
OP1A

DECUS

IMMOBILIEN

TOP1B
(=GESCHÄFT 3)
204.94m²



Objektbeschreibung

Objekt und Lage:

In einem Neubau-Erstbezug gelangt eine große Gewerbefläche zur Vermietung.

Das Geschäftslokal befindet sich in ausgezeichneter und gut sichtbarer Verkehrslage im 21. Bezirk. Das darüber befindliche Wohngebäude verfügt über zehn zehn Stockwerke mit Wohnungen.

In der Umgebung finden Sie eine Postfiliale, Lebensmittelgeschäfte, einen Papierfachhandel, einen Elektrofachmarkt, das Einkaufszentrum Trillerpark, ein Fitnesscenter, Apotheken, mehrere Schulen, Bäckereien, eine Tierarztpraxis, Arztpraxen und viele kulinarische Angebote.

*Die Gewerbefläche bietet insgesamt ca. **1.145 m²** Nutzfläche. Diese können ab ca. 205m² gemietet werden. **Derzeit sind Einheiten mit 206, 306, 511, 715, 817 oder 1.145m² möglich.***

Der Mietpreis für die Geschäftsfläche beläuft sich auf: € 12,50/m²/Monat/netto exkl. BK je nach Ausbauwunsch.

Die **Betriebskosten** sind als zirka Angaben zu verstehen.

Mietdauer: 5 Jahre mit Verlängerungsmöglichkeit

Bezugstermin:

ab ca. April 2025

Ausstattung:

Die Wärmeversorgung erfolgt über die Haus-Zentralheizung. In allen drei Räumlichkeiten wurden Vorbereitungen für die Lüftung getroffen.

Energieausweis liegt vor:

Heizwärmebedarf: 21,20m².a

Stellplätze:

In der hauseigenen Tiefgarage gibt es ca. 30 PKW-Stellplätze. Die verfügbare Anzahl an Stellplätze muss im Einzelfall abgeklärt werden.

Verkehrsanbindung:

Die Straßenbahnlinien 30 und 31 liegen direkt vor dem Haus und bringen Sie rasch zum Verkehrsknotenpunkt Wien Floridsdorf sowie nach Stammersdorf. In der Frauennstiftgasse finden Sie die Buslinie 31A, mit der Sie rasch zur Siemensstraße und zum Kagraner Platz gelangen. Von Floridsdorf aus kommen Sie sehr zügig nach Wien Mitte, zum Hauptbahnhof und zum Praterstern (U1, U2). Mit der U1 sind Sie dann in zwei Stationen in der Wiener Innenstadt. Die Schnellbahnstation "Wien Brünner Straße" erreichen Sie in ca. 15 Gehminuten, beziehungsweise über eine Station mit der Straßenbahn.

Alle Preisangaben verstehen sich zzgl. der gesetzl. Ust.

Alle Angaben ohne Gewähr, Irrtümer und Änderungen vorbehalten.

Wir weisen darauf hin, dass zwischen dem Vermittler und dem zu vermittelnden Dritten ein familiäres oder wirtschaftliches Naheverhältnis besteht.

Der Vermittler ist als Doppelmakler tätig.

DECUS Immobilien GmbH – Wir beleben Räume

Für weitere Informationen und Besichtigungen steht Ihnen gerne **Frau Mag. (FH) Anita Kronaus-Buchegger** unter der Mobilnummer **+43 664 16 096 66** und per E-Mail unter **kronaus@decus.at** persönlich zur Verfügung.

Wichtige Informationen

Bitte beachten Sie, dass per 13.06.2014 eine neue Richtlinie für Fernabsatz- und Auswärtsgeschäfte in Kraft getreten ist.

Ab 1.4.2024 entfallen die Grundbuchs- und Pfandrechteintragungsgebühren vorübergehend für Eigenheime bis zu einer Bemessungsgrundlage von EUR 500.000,-. Voraussetzung ist das dringende Wohnbedürfnis, ausgenommen davon sind vererbte oder geschenkte Immobilien. Die Befreiung ist jedoch für den Einzelfall zu prüfen, DECUS Immobilien übernimmt hierzu keine Haftung.

Ab 01.07.2023 gilt das Erstauftraggeber-Prinzip bei Wohnungsmietverträgen, ausgenommen davon sind Dienst-/Natural-/Werkwohnungen. Wir dürfen gem. § 17 Maklergesetz darauf hinweisen, dass wir auf die Doppelmaklertätigkeit gem. § 5 Maklergesetz bei Wohnungsmietverträgen verzichten und nur noch einseitig tätig sind (bei den restlichen Vermittlungsarten nicht) und ein wirtschaftliches Naheverhältnis zu unseren Auftraggebern besteht.

Im Falle eines Abschlusses mit Ihnen oder einem von Ihnen namhaft gemachten Dritten bzw. bei beidseitiger Willensübereinstimmung beträgt unser Honorar (lt. Honorarverordnung für Immobilienmakler) 2 Bruttomonatsmieten (BMM) bei Dienst-/Natural-/Werkwohnungen sowie Suchaufträgen, 3 BMM bei Gewerbe-, PKW- und Lagermietverträgen sowie bei Kaufobjekten 3 % des Kaufpreises, zuzüglich der gesetzlichen Umsatzsteuer.

Dieses Objekt wird Ihnen unverbindlich und freibleibend angeboten. Oben angeführte Angaben basieren auf Informationen und Unterlagen des Eigentümers und sind unsererseits ohne Gewähr.

Nähere Informationen sowie unsere AGBs und die Nebenkostenübersichtsblatt finden Sie auf unserer Homepage www.decus.at unter "Service" - "Rechtliches zum FAGG" sowie im Anhang der zugesendeten Objekt-Exposés!

Infrastruktur / Entfernungen

Gesundheit

Arzt <500m

Apotheke <500m

Klinik <1.500m

Krankenhaus <1.500m

Kinder & Schulen

Schule <500m
Kindergarten <500m
Universität <2.000m
Höhere Schule <2.500m

Nahversorgung

Supermarkt <500m
Bäckerei <500m
Einkaufszentrum <1.000m

Sonstige

Geldautomat <500m
Bank <500m
Post <500m
Polizei <500m

Verkehr

Bus <500m
U-Bahn <2.500m
Straßenbahn <500m
Bahnhof <1.000m
Autobahnanschluss <1.500m

Angaben Entfernung Luftlinie / Quelle: OpenStreetMap