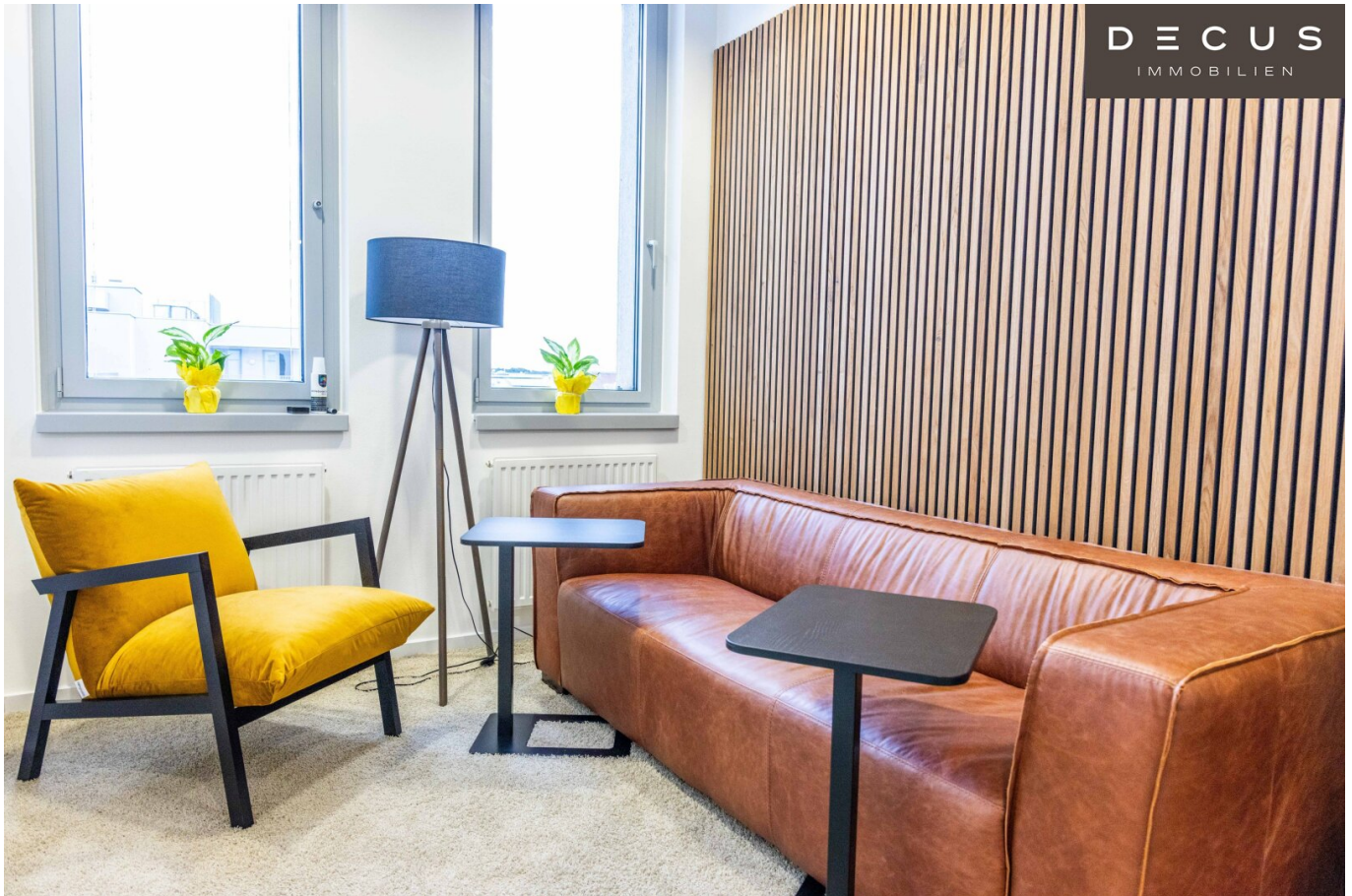


**+++ Büroflächen und Co-working in Business-Center |
EUROPLAZA +++**



Objektnummer: 1144820

Eine Immobilie von DECUS Immobilien GmbH

Zahlen, Daten, Fakten

Art:	Büro / Praxis
Land:	Österreich
PLZ/Ort:	1120 Wien
Baujahr:	2008
Alter:	Neubau
Nutzfläche:	600,00 m ²
Heizwärmebedarf:	56,85 kWh / m ² * a
Infos zu Preis:	

+++ Preise auf Anfrage

Ihr Ansprechpartner

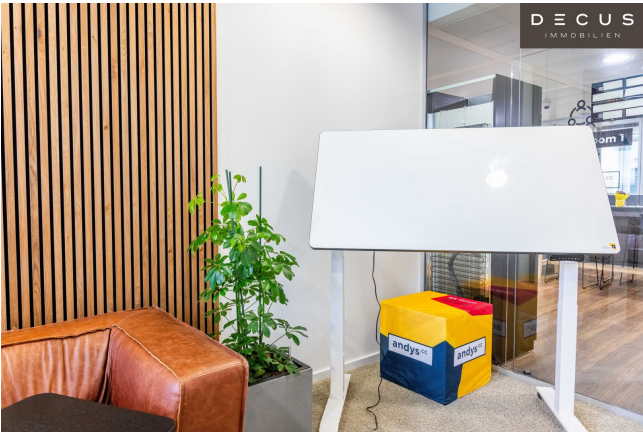


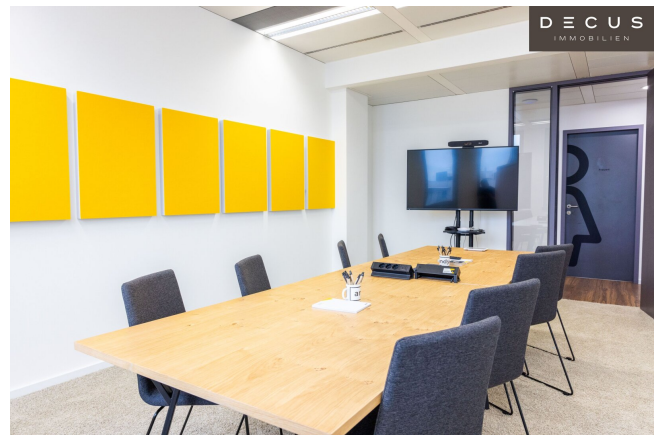
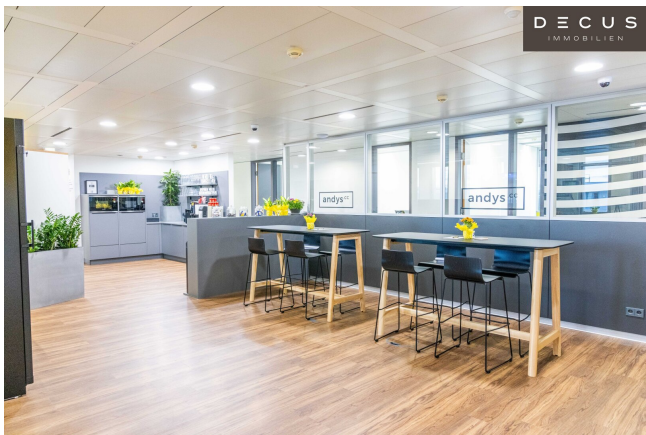
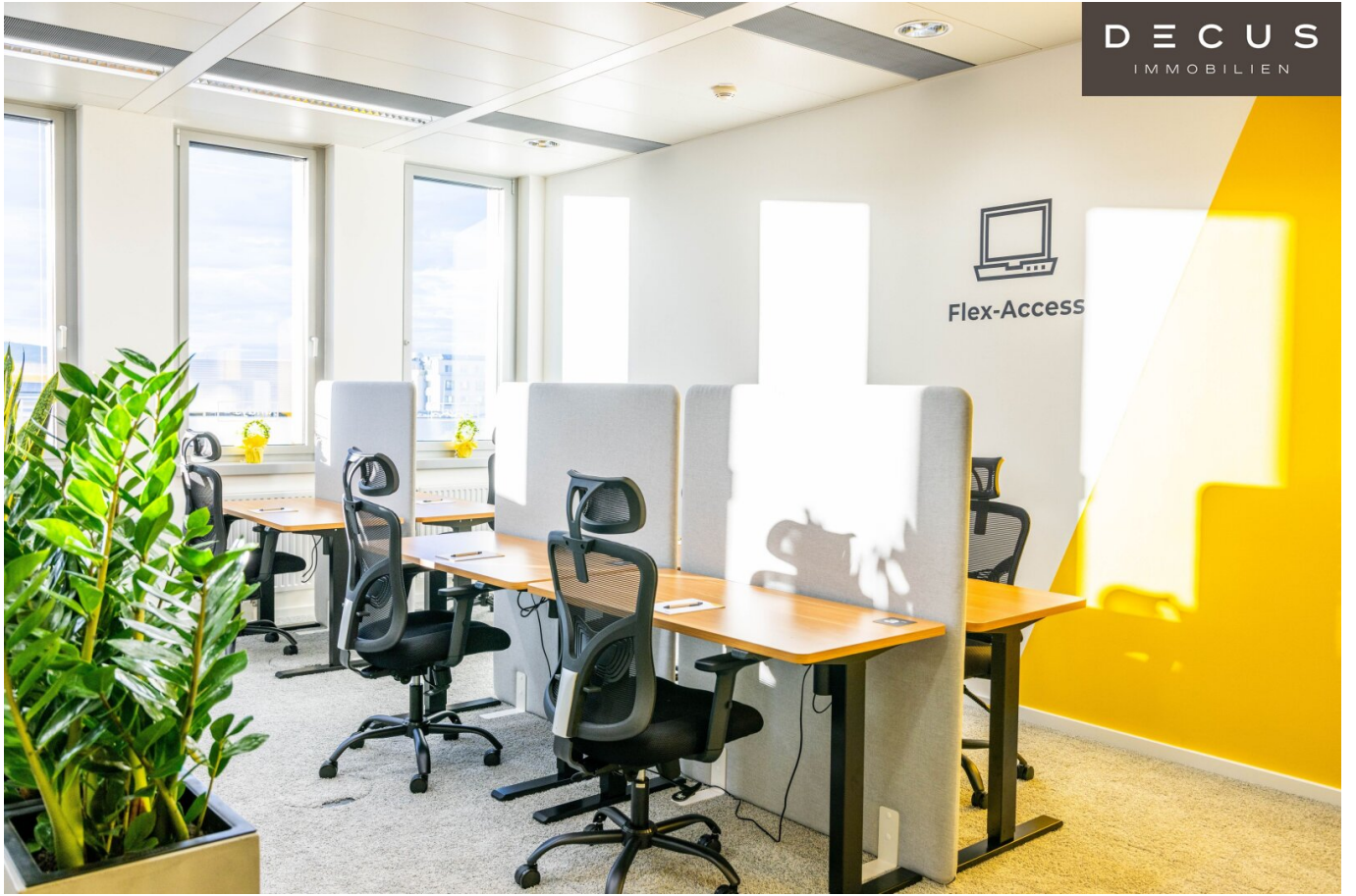
Sonja Macho

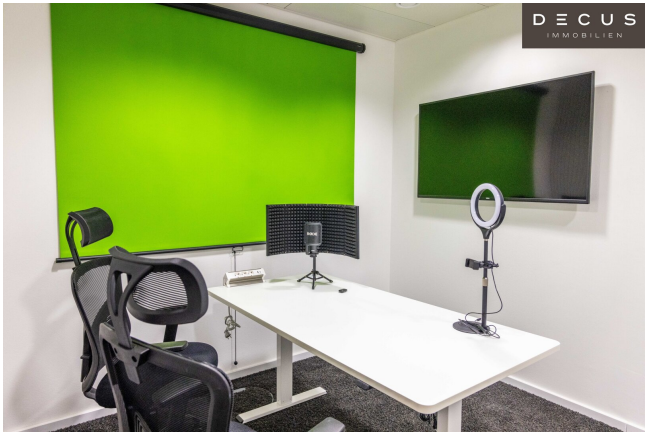
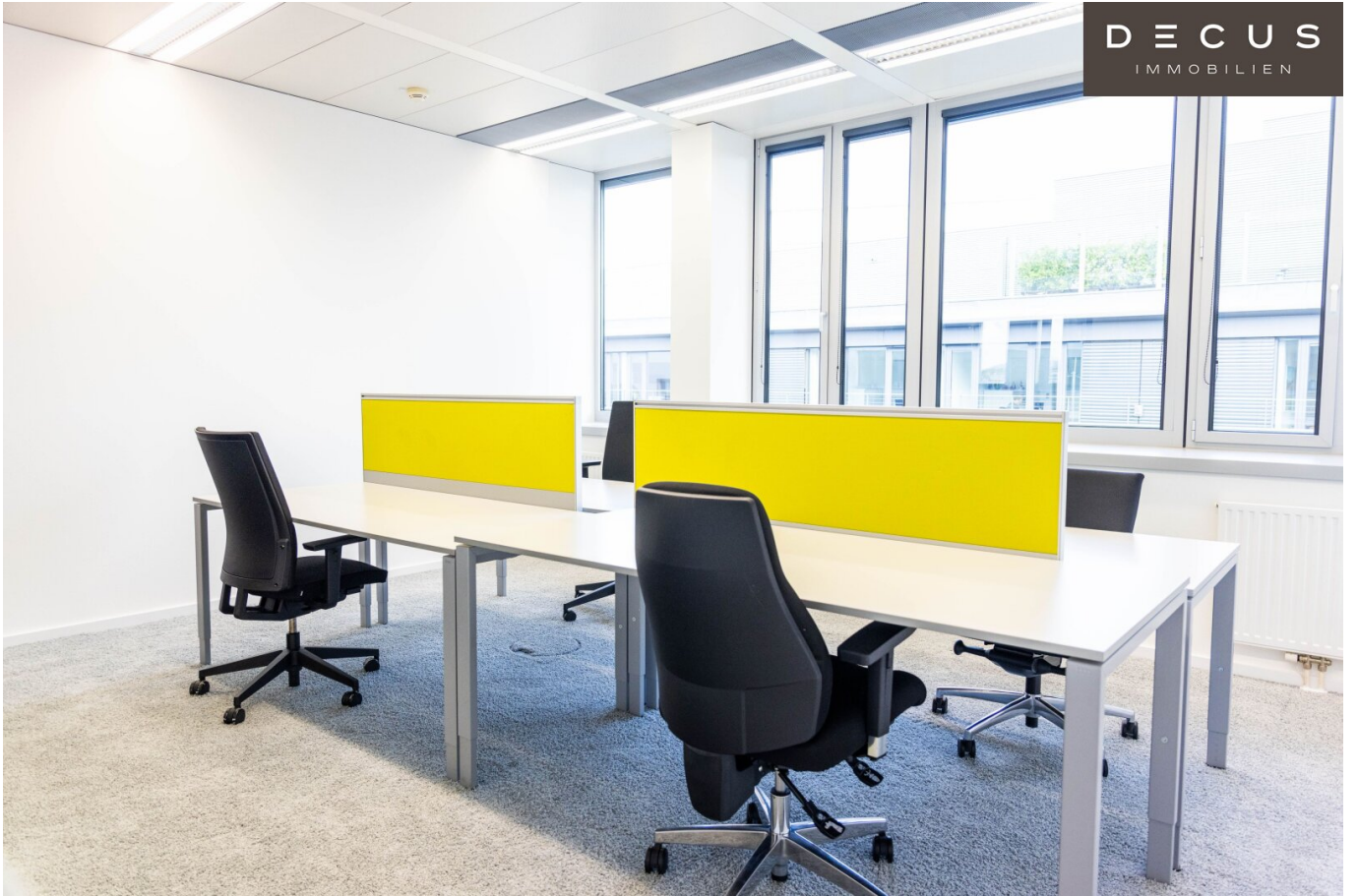
DECUS Immobilien GmbH
Kärntner Straße 39/12
1010 Wien

T +43 664 44 53 56 1
H +43 664 44 53 56 1
F +43 1 35 600 10

Gerne stehe ich Ihnen für weitere Informationen oder einen Besichtigungstermin zur Verfügung.









Objektbeschreibung

Objekt und Lage:

Das Business-Center mit ca. 600 m² befindet sich an einem der wichtigsten Office-Standorte in Wien.

Es kann zwischen Private-Offices mit 1-30 Arbeitsplätzen ab ca. 13 m², flexiblen Desks und fixen Desks gewählt werden.

Weiters verfügt das Business-Center über professionell ausgestattete Schulungs-, Besprechungs- und Meetingräume sowie Community- und Networking Areas.

Corporate Packages und Add-on Services ermöglichen eine auf Ihre Bedürfnisse zugeschnittene Angebotsgestaltung bei voller Kostentransparenz auf die tatsächlich benötigten Arbeitsplätze. PREISE AUF ANFRAGE.

Kostenlose All-in Services wie tägliche Reinigung, Kaffee, Tee, Mineral und Säfte sowie Snacks und Obst sind in allen Mitgliedschaften inkludiert.

Die Liegenschaft befindet sich direkt im EURO PLAZA am Wienerberg mit ausgezeichneter Nahversorgung und in unmittelbarer Nähe zu den öffentlichen Verkehrsmitteln und diversen Parkmöglichkeiten.

Das Erholungsgebiet Wienerberg erreichen Sie in weniger als 10 Gehminuten und bietet sich für eine Auszeit und diverse sportliche Tätigkeiten an.

- **Erstklassige Büroausstattungen, bequeme All-in Services, eine lebendige Community sowie faire Preise runden das Angebot ab**
- **Büros ab sofort, möbliert und bezugsfertig, an zentraler Lage**

Ausstattung:

- professionell ausgestattete Meetingräume und Web-Conference Rooms

- freie Nutzung der Open-Spaces und Phone-Booths
- 24/7 digitaler Zutritt per Smartphone
- digitale Vernetzung über Membersportal & App
- großzügige Community Area mit Teeküche inkl. kostenlosem Kaffee, Tee, Fruchtsäfte, Sodawasser, Obst und Snacks, Getränkekühlschrank
- ausfallsicheres Premium WLAN
- inkludiertes (Farb-) Drucken und Scannen sowie Aktenvernichtung
- Betreuung durch Community Manager:in mit Online-Helpdesk und Hotline
- tägliche Reinigung
- Klimatisierung und Heizung
- Betriebs- und Stromkosten

Verfügbarkeit:

- **5 x Fix-Desk**
- **2 x Private Office für 4 Arbeitsplätze**
- **2 x Private Office für 6 Arbeitsplätze**

- **Individuelle Verfügbarkeiten der unterschiedlichen (erweiterten) Flächengrößen gerne auf Anfrage**

Energieausweis liegt vor:

Heizwärmebedarf: 56,85 kWh/m²

Stellplätze:

Europlaza Parkaus/ WIPARK Europlaza: 1 Gehminute

Verkehrsanbindung:

U-Bahn: U6 Bahnhof Meidling (5 Gehminuten)

S-Bahn und Regionalzüge: Bahnhof Meidling (7 Gehminuten) Badner Bahn

Strassenbahn 62: Schedifkaplatz (5 Gehminuten)

Busse: 7A, 15A, 62A (max. 6 Gehminuten)

Alle Preisangaben verstehen sich zzgl. der gesetzl. USt.

Alle Angaben ohne Gewähr, Irrtümer und Änderungen vorbehalten.

Wir weisen darauf hin, dass zwischen dem Vermittler und dem zu vermittelnden Dritten ein familiäres oder wirtschaftliches Naheverhältnis besteht.

Der Vermittler ist als Doppelmakler tätig.

DECUS Immobilien GmbH – Wir beleben Räume

Für weitere Informationen und Besichtigungen steht Ihnen gerne **Frau Sonja Macho** unter der Mobilnummer **+43 664 44 53 56 1** und per E-Mail unter **macho@decus.at** persönlich zur Verfügung.

www.decus.at | office@decus.at

Wichtige Informationen

Bitte beachten Sie, dass per 13.06.2014 eine neue Richtlinie für Fernabsatz- und Auswärtsgeschäfte in Kraft getreten ist.

Ab 1.4.2024 entfallen die Grundbuchs- und Pfandrechteeintragungsgebühren vorübergehend für Eigenheime bis zu einer Bemessungsgrundlage von EUR 500.000,-. Voraussetzung ist das dringende Wohnbedürfnis, ausgenommen davon sind vererbte oder geschenkte Immobilien. Die Befreiung ist jedoch für den Einzelfall zu prüfen, DECUS Immobilien übernimmt hierzu keine Haftung.

Ab 01.07.2023 gilt das Erstauftraggeber-Prinzip bei Wohnungsmietverträgen, ausgenommen davon sind Dienst-/Natural-/Werkwohnungen. Wir dürfen gem. § 17 Maklergesetz darauf hinweisen, dass wir auf die Doppelmaklertätigkeit gem. § 5 Maklergesetz bei Wohnungsmietverträgen verzichten und nur noch einseitig tätig sind (bei den restlichen Vermittlungsarten nicht) und ein wirtschaftliches Naheverhältnis zu unseren Auftraggebern besteht.

Im Falle eines Abschlusses mit Ihnen oder einem von Ihnen namhaft gemachten Dritten bzw. bei beidseitiger Willensübereinstimmung beträgt unser Honorar (lt. Honorarverordnung für Immobilienmakler) 2 Bruttomonatsmieten (BMM) bei Dienst-/Natural-/Werkwohnungen sowie Suchaufträgen, 3 BMM bei Gewerbe-, PKW- und Lagermietverträgen sowie bei Kaufobjekten 3 % des Kaufpreises, zuzüglich der gesetzlichen Umsatzsteuer.

Dieses Objekt wird Ihnen unverbindlich und freibleibend angeboten. Oben angeführte Angaben basieren auf Informationen und Unterlagen des Eigentümers und sind unsererseits ohne Gewähr.

Nähere Informationen sowie unsere AGBs und die Nebenkostenübersichtsblatt finden Sie auf unserer Homepage www.decus.at unter "Service" - "Rechtliches zum FAGG" sowie im Anhang der zugesendeten Objekt-Exposés!

Infrastruktur / Entfernungen

Gesundheit

Arzt <500m

Apotheke <500m
Klinik <500m
Krankenhaus <1.000m

Kinder & Schulen

Schule <500m
Kindergarten <500m
Universität <1.500m
Höhere Schule <1.000m

Nahversorgung

Supermarkt <500m
Bäckerei <500m
Einkaufszentrum <500m

Sonstige

Geldautomat <500m
Bank <500m
Post <500m
Polizei <1.000m

Verkehr

Bus <500m
U-Bahn <500m
Straßenbahn <500m
Bahnhof <500m
Autobahnanschluss <2.000m

Angaben Entfernung Luftlinie / Quelle: OpenStreetMap