

## Hochwertiger, sonniger Neubau zum Erstbezug: Dachgeschoßwohnung Top W05



**Objektnummer: 6566/1472**

**Eine Immobilie von PERFEKT IMMO GmbH**

## Zahlen, Daten, Fakten

<b>Art:</b>	Wohnung - Dachgeschoß
<b>Land:</b>	Österreich
<b>PLZ/Ort:</b>	6141 Schönberg im Stubaital
<b>Baujahr:</b>	2024
<b>Zustand:</b>	Erstbezug
<b>Alter:</b>	Neubau
<b>Wohnfläche:</b>	45,36 m <sup>2</sup>
<b>Zimmer:</b>	2
<b>Bäder:</b>	1
<b>WC:</b>	1
<b>Terrassen:</b>	1
<b>Keller:</b>	7,74 m <sup>2</sup>
<b>Heizwärmebedarf:</b>	<b>B</b> 48,80 kWh / m <sup>2</sup> * a
<b>Gesamtenergieeffizienzfaktor:</b>	<b>A+</b> 0,67
<b>Kaufpreis:</b>	374.000,00 €
<b>Provisionsangabe:</b>	

3% des Kaufpreises zzgl. 20% USt.

## Ihr Ansprechpartner



**Dipl.-Ing.(FH) Ing. Simon Brugger**

PERFEKT IMMO GmbH  
Siedlung 31  
6463 Karrösten







  
**PERFEKTIMMO**  
 IMMOBILIEN . EINFACH . PERFEKT



**PERFEKTIMMO**  
IMMOBILIEN . EINFACH . PERFEKT

  
 IMMOBILIEN . EINFACH . PERFEKT



**Simon Brugger**  
+43 664 52 51 685

**GERNE UNTERSTÜTZEN WIR AUCH SIE**

- ✓ UNVERBINDLICHE MARKEINSCHÄTZUNG
- ✓ VERKAUF ZUM BESTPREIS
- ✓ ZAHLREICHE VORGEMERKTE KUNDEN

VERKAUFSBERATUNG
KAUFBERATUNG
FINANZIERUNGEN
INVESTMENTS

[www.perfektimmo.at](http://www.perfektimmo.at)

# PROJEKT GLETSCHERBLICK SCHÖNBERG TOP W 05

Dachgeschoss | 2-Zimmer-Wohnung mit Dachterrasse

## Übersicht DG



## Raumaufteilung

Eingang	4,32 m <sup>2</sup>
Dusche/WC	5,33 m <sup>2</sup>
Wohnen/Kochen	23,69 m <sup>2</sup>
Zimmer	12,02 m <sup>2</sup>

Wohnfläche ca. 45,36 m<sup>2</sup>

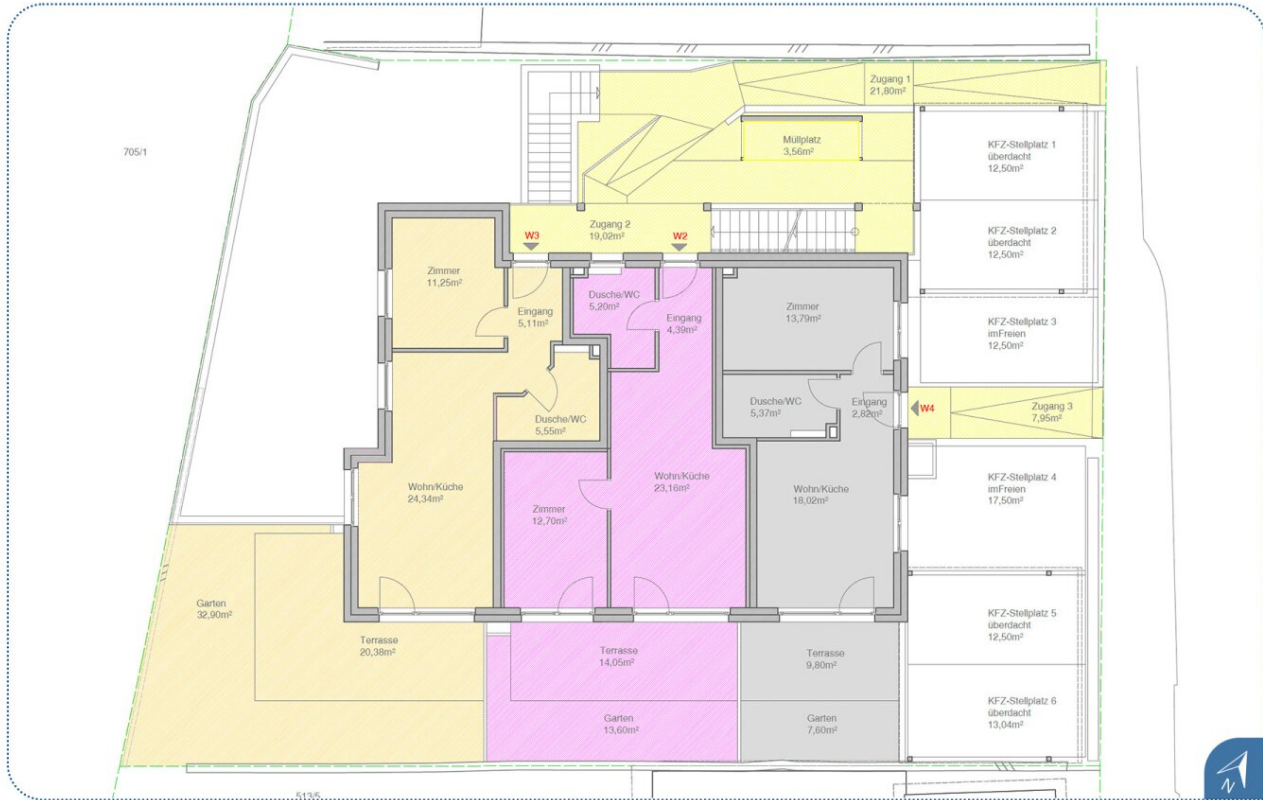
# PROJEKT GLETSCHERBLICK SCHÖNBERG

Untergeschoss



# PROJEKT GLETSCHERBLICK SCHÖNBERG

Erdgeschoss





# PROJEKT GLETSCHERBLICK SCHÖNBERG

Dachgeschoss



# Objektbeschreibung

## Hochwertiges Wohnprojekt zum Erstbezug: 6 Neubauwohnungen in Schönberg

Erfüllen Sie sich Ihren Wohntraum oder investieren Sie in eine zukunftssichere Immobilie! In Schönberg im Stubaital entsteht ein hochwertiges Neubauprojekt mit nur sechs Einheiten, das sowohl Eigennutzer als auch Anleger gleichermaßen begeistert.

Ihre Vorteile auf einen Blick:

- **Hochwertige Ausführung:** Die Massivbauweise mit modernem Pultdach und Wärmedämmverbundsystem sorgt für Langlebigkeit und Energieeffizienz. Kunststofffenster mit 3-Scheiben-Isolierverglasung bieten besten Wärmeschutz.
- **Nachhaltige Technik:** Die Fußbodenheizung wird von einer effizienten Luft-Wasser-Wärmepumpe gespeist, unterstützt durch eine Photovoltaikanlage am Dach. Jede Einheit verfügt über einen eigenen Warmwasserboiler.
- **Exklusive Ausstattung:** Wohnräume erhalten edlen Klebeparkett aus Eiche mit passenden Sockelleisten, während Bäder und Gänge mit elegantem Feinsteinzeug gestaltet werden. Ein Waschmaschinenanschluss im Bad und eine Video-Türsprechanlage bieten zusätzlichen Komfort.
- **Individuelle Stellplatzwahl:** Wählen Sie zwischen freien Stellplätzen oder überdachten Carport-Stellplätzen (gegen Aufpreis).

Zeitplan:

Der Bau ist bereits im Gange, und die Fertigstellung ist für Mai 2025 geplant. Profitieren Sie von der Möglichkeit, individuelle Wünsche frühzeitig vorzubringen!

- Bis Dezember 2024: Fertigstellung des Wärmedämmverbundsystems (WDVS) und je nach Witterung Beginn der Verputzarbeiten.
- Ab Jänner 2025: Start der Fliesenlegerarbeiten.
- Ab Februar 2025: Malerarbeiten, Parkettverlegung und Schlosserarbeiten.

- Ab März 2025: Installation der Sanitäreanlagen.
- Ab April 2025: Abschlussarbeiten, wie Plattenlegen und letzte Details.

## **Stilvolle 2-Zimmer-Wohnung auf 45,36 m<sup>2</sup> Wohnfläche mit wunderbarer Dachterrasse**

In Schönberg im Stubaital entsteht eine stilvolle Dachgeschoß-Terrassenwohnung, die sowohl Eigennutzer als auch Anleger anspricht. Die Neubauwohnung im Erstbezug bietet auf einer Wohnfläche von 45,36 m<sup>2</sup> ein durchdachtes Raumkonzept mit zwei Zimmern, die vielseitig nutzbar sind. Highlight der Wohnung ist die großzügige Dachterrasse mit 15,60 m<sup>2</sup>, die Ihnen einen herrlichen Rückzugsort mit Blick auf die umliegende Natur bietet. Ein geräumiges Kellerabteil mit 7,74 m<sup>2</sup> sorgt für zusätzlichen Stauraum und rundet das Angebot ab.

Die Wohnung wird im Dachgeschoß eines modernen Wohngebäudes errichtet, dessen Fertigstellung für Mai 2025 geplant ist. Der Innenausbau zeichnet sich durch hochwertige Materialien wie Eichenparkett und Feinsteinzeug aus, während das Badezimmer mit moderner, sanitären Ausstattung überzeugt. Die Fußbodenheizung, betrieben durch eine effiziente Luftwärmepumpe, sorgt für höchsten Wohnkomfort. Ergänzt wird die nachhaltige Energieversorgung durch eine Photovoltaikanlage, die sowohl umweltfreundlich als auch wirtschaftlich ist. Die Wohnung entspricht modernen Ansprüchen an Energieeffizienz und Nachhaltigkeit.

Die Verfügbarkeit kann individuell nach Vereinbarung erfolgen, wodurch sich die Wohnung flexibel an Ihre Wünsche anpasst. Diese Terrassenwohnung verbindet zeitgemäße Architektur, hochwertige Ausstattung und eine ausgezeichnete Lage in einer der schönsten Regionen Tirols – perfekt für ein neues Zuhause oder eine langfristige, wertstabile Investition.

### ECKDATEN:

Objekttyp Terrassenwohnung

Zimmer 2

Wohnfläche 45,36 qm

Dachterrasse 15,60 qm

Keller 7,74 qm

Zustand Neubau | Erstbezug

Baujahr 2023-2025

Fertigstellung voraussichtlich Mai 2025

Verfügbarkeit nach Vereinbarung

Etage Dachgeschoß

Personenaufzug Nein

Barrierefreiheit Nein

Bodenbeläge Eichenparkett + Feinsteinzeug

Ausstattung Sanitäre Badezimmer

Heizung Fußbodenheizung

Befeuerung Luftwärmepumpe + PV-Anlage

HWB Ref, SK 48,8 kWh/m<sup>2</sup>a (Klasse B)

fGEE, SK 0,67 (Klasse A+)

**Kaufpreis Eigennutzer € 374.000,00**

**Kaufpreis Anleger € 329.000,00 zzgl. USt**

Kaufpreis PKW-Abstellplatz ab € 16.000,00 (Eigennutzer) bzw. € 14.000 netto zzgl. USt (Anleger)

Die Übergabe erfolgt schlüsselfertig, sodass Sie sofort einziehen oder Ihre Immobilie zur Vermietung bereitstellen können.

Nutzen Sie diese einzigartige Gelegenheit, in einem der schönsten Täler Tirols zu wohnen oder zu investieren! Kontaktieren Sie uns noch heute für weitere Informationen oder einen Besichtigungstermin vor Ort.

**IHR ANSPRECHPARTNER:**

Herr Dipl.-Ing. (FH) Ing. Simon Brugger, BA

Mobil: +43 664 5251685

E-Mail: s.brugger@perfektimmo.at

[www.perfektimmo.at](http://www.perfektimmo.at)

#### NEBENKOSTEN:

Maklerhonorar: 3,6% inkl. USt

Vertragserrichtungskosten: ca. 1,8% zzgl. USt und Barauslagen

Grunderwerbssteuer: 3,5%

Grundbuchseintragung: 1,1% Unter Umständen könnte hier eine Befreiung gemäß dem Beschluss der Österreichischen Bundesregierung für die Eintragung des Eigentumsrechts sowie die Eintragung einer eventuellen Pfandurkunde möglich sein.

Alle Angaben nach bestem Wissen. Irrtum und Zwischenverkauf vorbehalten. Dieses Exposé ist eine Vorinformation, als Rechtsgrundlage gilt alleine der abgeschlossene Kaufvertrag. §15 der Maklerverordnung gilt als vereinbart.

Weitere tolle Angebote finden Sie unter:

<https://www.perfektimmo.at/angebote>

Der Vermittler ist als Doppelmakler tätig.

#### **Infrastruktur / Entfernungen**

##### **Gesundheit**

Arzt <3.000m

Apotheke <3.000m

Klinik <4.500m

Krankenhaus <6.500m

##### **Kinder & Schulen**

Schule <500m

Kindergarten <500m  
Universität <4.500m  
Höhere Schule <7.500m

### **Nahversorgung**

Supermarkt <500m  
Bäckerei <1.000m  
Einkaufszentrum <8.500m

### **Sonstige**

Bank <500m  
Geldautomat <500m  
Post <5.000m  
Polizei <1.000m

### **Verkehr**

Bus <500m  
Straßenbahn <1.500m  
Autobahnanschluss <500m  
Bahnhof <1.500m  
Flughafen <9.000m

Angaben Entfernung Luftlinie / Quelle: OpenStreetMap