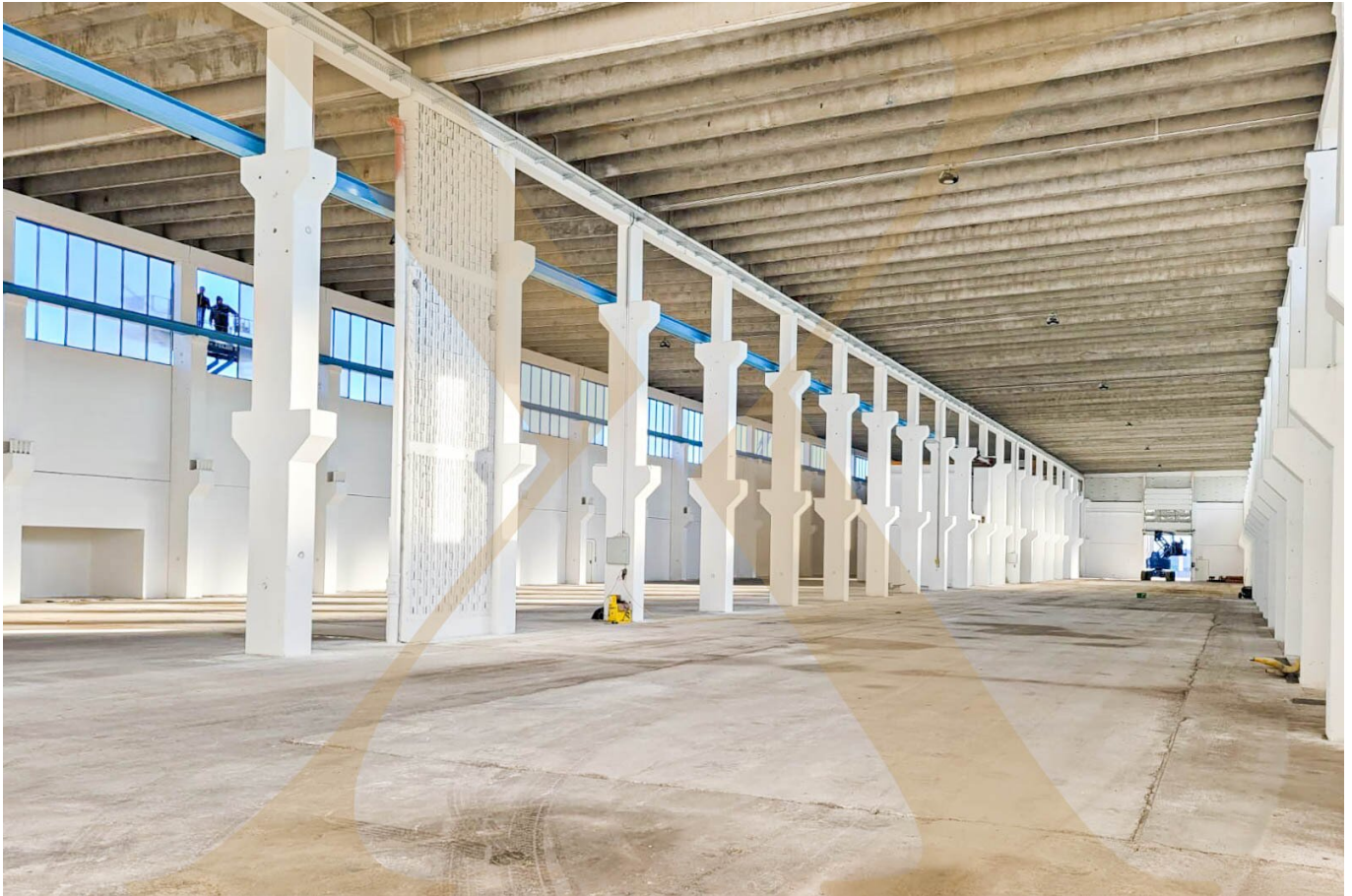


Lagerhalle mit Krannasen in Wiener Neustadt zu vermieten!



Innenansicht I

Objektnummer: 6271/21765

Eine Immobilie von NEXT IMMOBILIEN GMBH

Zahlen, Daten, Fakten

Art:	Halle / Lager / Produktion - Halle
Land:	Österreich
PLZ/Ort:	2700 Wiener Neustadt
Nutzfläche:	3.591,66 m ²
Kaltmiete (netto)	21.549,96 €
Kaltmiete	25.141,62 €
Miete / m²	6,00 €
Betriebskosten:	3.591,66 €
USt.:	5.028,32 €
Provisionsangabe:	

3 Bruttomonatsmieten zzgl. 20% USt.

Ihr Ansprechpartner

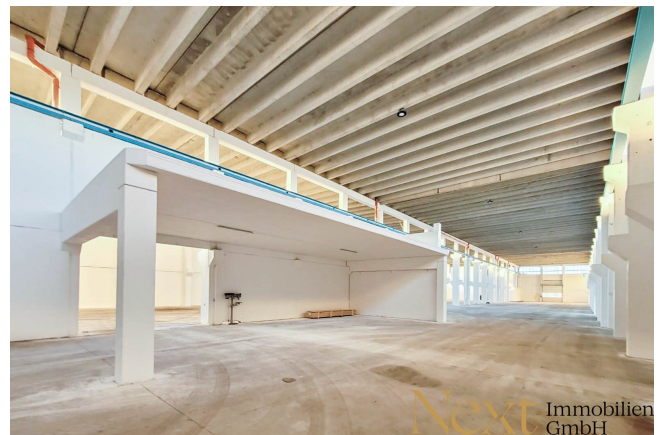


Mag. Reinhard Reichenberger

NEXT IMMOBILIEN GMBH
Meinhartweg 3
4020 Linz

T +43 732 23 70 80
H +43 664 401 98 87

Gerne stehe ich Ihnen für weitere Informationen oder einen Besichtigungstermin zur Verfügung.





Objektbeschreibung

Betriebsobjekt mit einer Fläche von insgesamt ca. 3.591,66 m² in Wiener Neustadt zu vermieten!

Die ca. 3.591,66m² große Halle mit den Abmessungen von ca. 121 x 30m bildet das Kernstück der Betriebsgebäude. Die lichte Hallenhöhe beträgt 10m und ist mit Kranbahnen bestückt. Des Weiteren ist die Halle mit dem Sattel befahrbar.

Das eingezäunte Grundstück bietet sämtliche Infrastruktur (Kanal, Wasser, Strom, Gas).

MIETKONDITIONEN:

- Hauptmietzins: € 6,00 zzgl. 20 % USt
- Betriebskosten: € 1,00 zzgl. 20 % USt

Optional kann eine Bürofläche von bis zu ca. 650m² angemietet werden. Die Konditionen für die Bürofläche setzen sich folgendermaßen zusammen:

- Hauptmietzins: € 8,00 zzgl. 20 % USt
- Betriebskosten: € 1,00 zzgl. 20 % USt

Das 3-geschossige Bürogebäude mit Keller wurde im Jahr 2001 generalsaniert.

Widmung: BI - Bauland Industriegebiete

Zusätzlich stehen ca. 4.000m² Freiflächen zu € 1,20/m² + € 0,30/m² BK zur Verfügung .

Wir freuen uns über Ihre Anfrage!

Entdecken Sie dieses und weitere spannende Immobilienangebote auf unserer Homepage

unter www.nextimmobilien.at!

Unverbindliches, freibleibendes Angebot. Informationen nach bestem Wissen und Gewissen vom Abgeber erhalten - für die Richtigkeit wird keine Haftung übernommen. Mündliche Nebenabreden zum angebotenen Objekt bedürfen zu Ihrer Wirksamkeit der Schriftform.

Für sämtliche behördliche Genehmigungen und Auflagen hat die MieterIn selbst Sorge zu tragen.

Irrtümer, Druckfehler und Änderungen vorbehalten. Besichtigungen und Beratungen erfolgen kostenlos, lediglich im Falle einer erfolgreichen Vermittlungstätigkeit ist die gesetzliche bzw. angeführte Provision in Höhe von 3 Bruttomonatsmieten zzgl. 20% USt. zur Zahlung fällig. Es besteht zwischen dem Vermittler und dem Abgeber ein wirtschaftliches Naheverhältnis. Der Vermittler ist als Doppelmakler tätig.

Information zum Datenschutz unter www.nextimmobilien.at/datenschutz

Infrastruktur / Entfernungen

Gesundheit

Arzt <2.000m
Apotheke <500m
Klinik <3.500m
Krankenhaus <2.500m

Kinder & Schulen

Schule <1.000m
Kindergarten <2.000m
Höhere Schule <3.000m
Universität <1.000m

Nahversorgung

Supermarkt <1.000m
Bäckerei <1.000m
Einkaufszentrum <2.000m

Sonstige

Bank <500m
Geldautomat <1.500m
Post <1.000m
Polizei <1.500m

Verkehr

Bus <500m

Autobahnanschluss <4.500m

Bahnhof <500m

Flughafen <1.000m

Angaben Entfernung Luftlinie / Quelle: OpenStreetMap