

## **Unbefristete Gartenwohnung!**



**Objektnummer: 5889/649037302**

**Eine Immobilie von BWS Gemeinnützige allgemeine Bau-, Wohn- und Siedlungsgenossenschaft registrierte Genossenschaft mit beschränkter Haftung**

## Zahlen, Daten, Fakten

<b>Adresse</b>	Anton-Benya-Straße 3-7
<b>Art:</b>	Wohnung
<b>Land:</b>	Österreich
<b>PLZ/Ort:</b>	2334 Vösendorf
<b>Baujahr:</b>	2015
<b>Wohnfläche:</b>	55,06 m <sup>2</sup>
<b>Gesamtfläche:</b>	184,39 m <sup>2</sup>
<b>Zimmer:</b>	2
<b>Bäder:</b>	1
<b>WC:</b>	1
<b>Garten:</b>	106,82 m <sup>2</sup>
<b>Keller:</b>	3,48 m <sup>2</sup>
<b>Heizwärmebedarf:</b>	27,06 kWh / m <sup>2</sup> * a
<b>Gesamtmiete</b>	1.084,30 €
<b>Kaltmiete (netto)</b>	834,90 €
<b>Kaltmiete</b>	985,73 €
<b>Betriebskosten:</b>	150,83 €
<b>USt.:</b>	98,57 €
<b>Infos zu Preis:</b>	

Miete gültig bis 30.06.2025.

## Ihr Ansprechpartner

### **BWSG Wohnungsvergabe Bundesländer**

BWS Gemeinnützige allgemeine Bau-, Wohn- und Siedlungsgenossenschaft registrierte  
Genossenschaft mit beschränkter Haftung  
Triester Straße 40 / 3 / 1  
1100 Wien

Gerne stehe ich Ihnen für weitere Informationen oder einen Besichtigungstermin zur Verfügung.

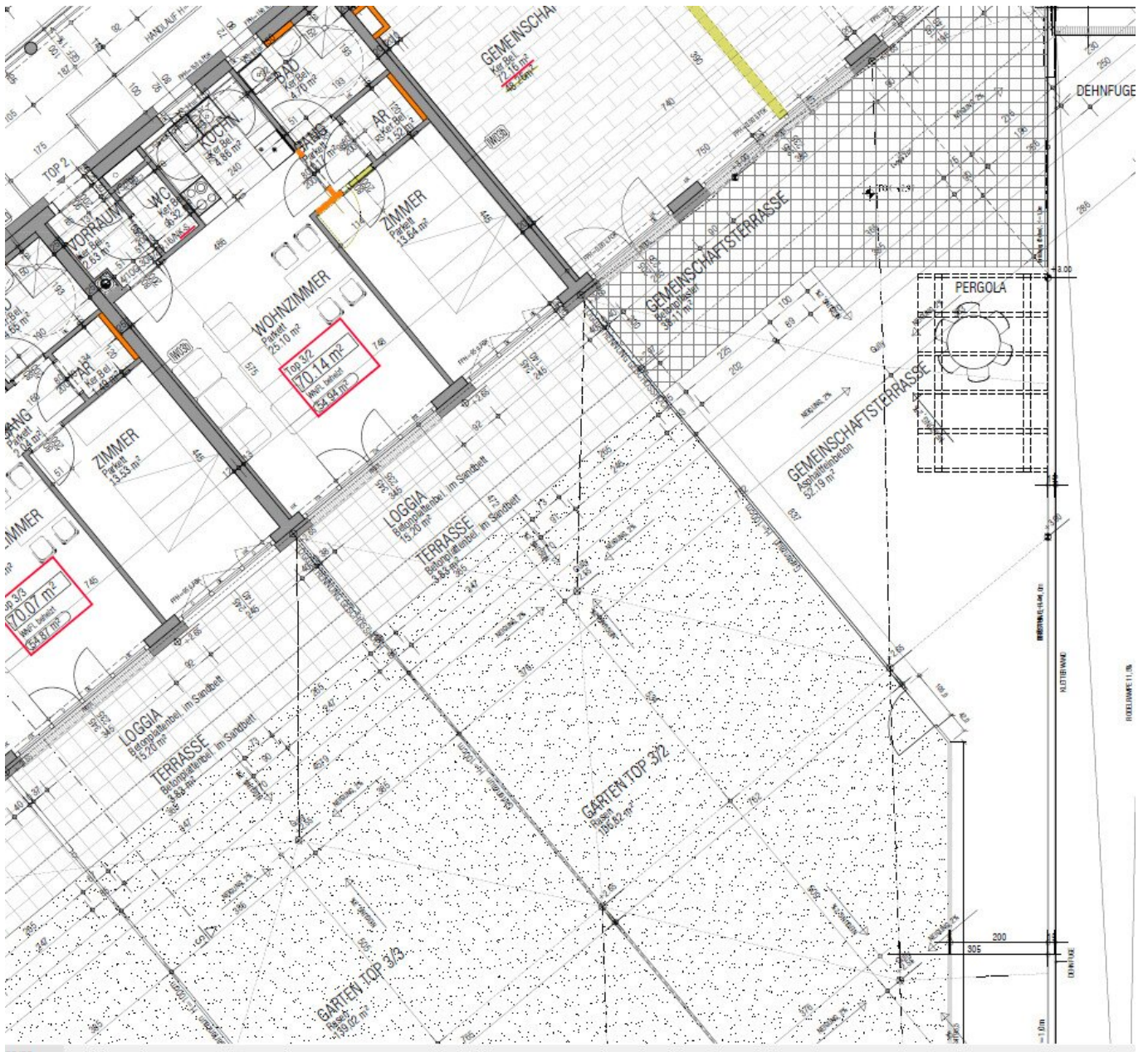














# Objektbeschreibung

## Eckdaten zur Wohnung

- 2334 Vösendorf, Anton-Benya-Straße 3-7/3/1/02
- unbefristetes Mietverhältnis
- 2,5 Zimmer
- Loggia und Garten
- Kategorie A

## Kontaktdaten für einen Besichtigungstermin

Nehmen Sie mit unserem Ansprechpartner gleich **direkt** Kontakt für einen **unverbindlichen** und **kostenlosen Besichtigungstermin** oder bei **Fragen** zu dieser Wohnung auf:

- **KDH Immobilien**

Simone UNGER-ULLMANN

0660 340 32 29

[simone@kaufdeinhaus.at](mailto:simone@kaufdeinhaus.at)

## Infrastruktur / Entfernungen

**Gesundheit**

Arzt <1.250m  
Apotheke <600m  
Klinik <4.075m  
Krankenhaus <3.275m

**Kinder & Schulen**

Schule <1.300m  
Kindergarten <1.375m  
Universität <6.800m  
Höhere Schule <5.125m

**Nahversorgung**

Supermarkt <250m  
Bäckerei <925m  
Einkaufszentrum <825m

**Sonstige**

Geldautomat <325m  
Bank <1.275m  
Post <1.425m  
Polizei <950m

**Verkehr**

Bus <175m  
U-Bahn <1.550m  
Straßenbahn <4.150m  
Bahnhof <550m  
Autobahnanschluss <550m

Angaben Entfernung Luftlinie / Quelle: OpenStreetMap