

Geschäftslokal/Lager | unbefristet | ab sofort



Objektnummer: 463

Eine Immobilie von IMMOEKO OG

Zahlen, Daten, Fakten

Art:	Halle / Lager / Produktion - Lager
Land:	Österreich
PLZ/Ort:	1160 Wien,Ottakring
Zustand:	Gepflegt
Alter:	Altbau
Nutzfläche:	90,69 m ²
Zimmer:	1
WC:	1
Kaltmiete (netto)	500,00 €
Kaltmiete	708,02 €
Betriebskosten:	208,02 €
USt.:	141,60 €
Provisionsangabe:	

Provision bezahlt der Abgeber.

Ihr Ansprechpartner



Mag. Özge Kocabas

IMMOEKO e.U
Kurrentgasse 4/4
1010 Wien

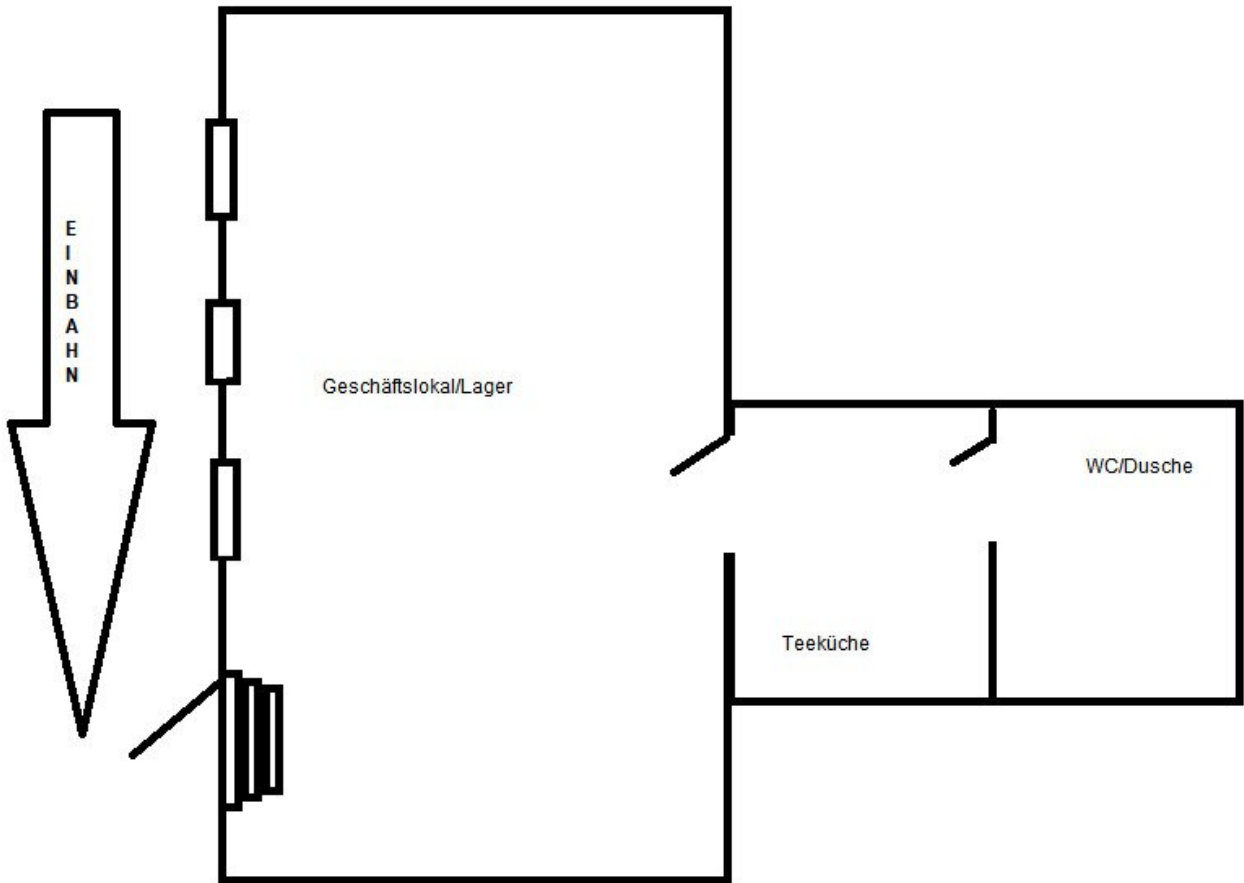
T 06645245486
H +43 664 524 54 86











Objektbeschreibung

Objektadresse:

1160 Wien, Kreitnergasse 27/Sout./1

Zimmeraufteilung:

1 großer Geschäftsraum, Teeküche, WC

Eckdaten:

- **unbefristeter Mietvertrag**
- **Mieter muss vorsteuerabzugsberechtigt sein**
- **keine Gastronomie - Branche nach Vereinbarung**
- ab sofort verfügbar
- Teeküche vorhanden
- Souterrain mit direktem Straßenzugang (nicht barrierefrei)

Einmalkosten (bei MV-Abschluss zu bezahlen):

- Kautions: **€ 4.900,00**
- **provisionsfrei**
- **keine Mietvertragserrichtungskosten**

- Mietvertragsgebühr € 306,00

Sollten Sie zu einem bestimmten Thema mehr Informationen wünschen, übermitteln wir diese gerne oder recherchieren für Sie!

Ich freue mich darauf, Ihnen diese Immobilie persönlich zeigen zu dürfen.

*****Für einen Besichtigungstermin bitten wir um Voranmeldung per E-Mail/Anfrage. Wir bitten Sie Ihren Namen und Anschrift anzuführen.*****

Aufgrund der **Nachweispflicht** können wir nur Anfragen mit **vollständigen Namen, Telefonnummer** und **Email** bearbeiten. Nach Anfrage mit vollständigen Daten erhalten Sie eine Email, in der Sie das Exposé mit Adresse und genaueren Daten herunterladen können.

Kraft bestehenden Geschäftsgebrauchs weisen wir darauf hin, dass ein wirtschaftliches Naheverhältnis zum Vermieter besteht. Das wirtschaftliche Naheverhältnis ergibt sich aus der regelmäßigen Verbindung.

Ihre Daten werden nach den Bestimmungen des Datenschutzes vertraulich behandelt.

Infrastruktur / Entfernungen

Gesundheit

Arzt <500m

Apotheke <500m

Klinik <1.000m

Krankenhaus <1.500m

Kinder & Schulen

Schule <500m
Kindergarten <500m
Universität <1.000m
Höhere Schule <500m

Nahversorgung

Supermarkt <500m
Bäckerei <500m
Einkaufszentrum <1.500m

Sonstige

Geldautomat <500m
Bank <500m
Post <500m
Polizei <1.000m

Verkehr

Bus <500m
U-Bahn <1.000m
Straßenbahn <500m
Bahnhof <1.000m
Autobahnanschluss <5.000m

Angaben Entfernung Luftlinie / Quelle: OpenStreetMap