

**Erstbezug Doppelhaushälfte in Hof am Leithaberge/
Provisionsfrei !!!**



Objektnummer: 4839

Eine Immobilie von Landaa Immobilienverwertung GmbH

Zahlen, Daten, Fakten

Art:	Haus - Doppelhaushälfte
Land:	Österreich
PLZ/Ort:	2451 Hof am Leithaberge
Baujahr:	2024
Zustand:	Erstbezug
Alter:	Neubau
Wohnfläche:	112,00 m ²
Zimmer:	4
Bäder:	2
Heizwärmebedarf:	A+ 28,50 kWh / m ² * a
Gesamtenergieeffizienzfaktor:	A+ 0,61
Kaufpreis:	390.000,00 €
Provisionsangabe:	

3% des Kaufpreises zzgl. 20% USt.

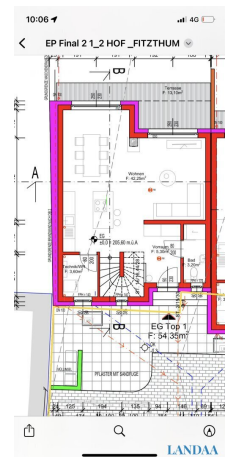
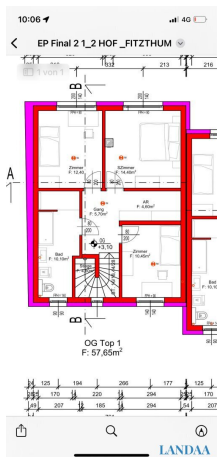
Ihr Ansprechpartner

Alexander Bergmann

LANDAA Immobilien GmbH
Kärntner Ring 10/10B
1010 Wien

T +43 664 3048084

Gerne stehe ich Ihnen für weitere Informationen oder einen Besichtigungstermin zur Verfügung.





Objektbeschreibung

Willkommen in Ihrem neuen Zuhause in Hof am Leithaberge.

Einer idyllischen Gemeinde in Niederösterreich. Hier erwartet Sie eine wunderschöne Doppelhaushälfte zum Erstbezug, die Ihnen ein komfortables und modernes Wohnen ermöglicht. Die Immobilie besticht nicht nur durch die ruhige Lage, sondern auch durch den attraktiven Kaufpreis von nur 390.000,00 €. Das Haus befindet sich eben noch in der Bauphase die voraussichtlich im September 2024 fertig sein wird! Nach Absprache kann das Haus auch um einen Aufpreis von 50.000€ schlüsselfertig gekauft werden. Natürlich haben Sie eine Auswahl an Designs was die Bodenbeläge betrifft! Beide Häuser stehen zum Verkauf! Oder Sie entfalten sich selbst .

Mit einer Gesamtfläche von 112m² bietet dieses Haus ausreichend Platz für Sie und Ihre Familie. Der offene Grundriss und die großen Fenster sorgen für eine helle und freundliche Atmosphäre in jedem Raum. Lassen Sie sich von der Natur inspirieren und tanken Sie neue Energie in dieser ruhigen und entspannten Umgebung.

Untergeschosse: 1 Wohnküche/ Technikraum / Badezimmer mit Dusche und WC

Obergeschoss: 3 Schlafzimmer / Badezimmer mit Wanne / WC extra / Garderobe

Die Auswahl der Baumaterialien sowie die Qualität der Arbeiten sind dem Verkäufer sehr wichtig und sie können sich hier auf ein hochwertiges Haus freuen!

Die Verkehrsanbindung ist durch die nahegelegene Bushaltestelle ideal. So können Sie bequem und schnell zu verschiedenen Zielen in der Umgebung gelangen. Auch für Ihre täglichen Besorgungen ist gesorgt, denn in unmittelbarer Nähe befinden sich ein Arzt, eine Schule, ein Supermarkt und eine Bäckerei.

Überzeugt? Dann zögern Sie nicht länger und sichern Sie sich dieses traumhafte Haus in Hof am Leithaberge. Hier erwartet Sie ein modernes und komfortables Zuhause in einer ruhigen und naturnahen Umgebung. Vereinbaren Sie noch heute einen Besichtigungstermin und lassen Sie sich von diesem einzigartigen Angebot überzeugen. Wir freuen uns auf Sie!

Für Fragen stehe ich gerne zur Verfügung!

Die Angaben wurden von uns kontrolliert, eine Gewähr für die Richtigkeit, Vollständigkeit und Letztstand sowie

ev. fehlerhafte Übertragungen auf diversen Immobilienportalen müssen wir allerdings ausschließen. Wir weisen

auf ein wirtschaftliches Naheverhältnis zum Eigentümer hin

Wir bitten um Verständnis dafür, dass auf Grund der Nachweispflicht gegenüber dem Eigentümer nur Anfragen

mit vollständigen Kontaktdaten (Name, Adresse, Tel., Email) beantwortet werden können.

Rufen Sie mich an, ich informiere Sie gerne!

Da es immer wieder zu Missverständnissen kommt, möchten wir Sie darüber informieren, dass ein

Provisionsanspruch erst nach Unterzeichnung eines Miet- oder Kaufanbotes besteht. Eine Besichtigung ist nach

wie vor unverbindlich und kostenlos!

Dieses Objekt wird Ihnen unverbindlich und freibleibend angeboten. Oben angeführte Angaben basieren auf

Informationen und Unterlagen des Eigentümers und sind unsererseits ohne Gewähr.

Wir dürfen gem. § 5 Maklergesetz darauf hinweisen, dass wir als Doppelmakler tätig sind und ein wirtschaftliches

Naheverhältnis zu unseren Auftraggebern besteht. Das wirtschaftliche Naheverhältnis ergibt sich aus

regelmäßiger geschäftlicher Verbindung.

Wir weisen darauf hin, dass zwischen dem Vermittler und dem zu vermittelnden Dritten ein familiäres oder wirtschaftliches Naheverhältnis besteht.

Der Vermittler ist als Doppelmakler tätig.

Infrastruktur / Entfernungen

Gesundheit

Arzt <1.000m

Apotheke <4.500m

Kinder & Schulen

Schule <1.000m

Kindergarten <7.000m

Nahversorgung

Supermarkt <1.500m

Bäckerei <500m

Sonstige

Geldautomat <500m

Bank <500m

Post <1.500m

Polizei <4.500m

Verkehr

Bus <500m

Bahnhof <9.000m

Angaben Entfernung Luftlinie / Quelle: OpenStreetMap