

## Großes Grundstück mit Einfamilienhaus und Lagerhalle



**Objektnummer: 3455**

**Eine Immobilie von WohnSinn Immobilien GmbH**

## Zahlen, Daten, Fakten

<b>Art:</b>	Haus
<b>Land:</b>	Österreich
<b>PLZ/Ort:</b>	2054 Kleinhaugsdorf
<b>Möbliert:</b>	Voll
<b>Alter:</b>	Altbau
<b>Wohnfläche:</b>	110,00 m <sup>2</sup>
<b>Lagerfläche:</b>	700,00 m <sup>2</sup>
<b>Zimmer:</b>	3
<b>Bäder:</b>	1
<b>WC:</b>	12
<b>Kaufpreis:</b>	389.000,00 €
<b>Provisionsangabe:</b>	

14.004,00 € inkl. 20% USt.

## Ihr Ansprechpartner



### Heinz-Peter Nastl

WohnSinn Immobilien GmbH  
Singerstraße 4/23  
1010 Wien

H +43 660 157 50 54

Gerne stehe ich Ihnen für weitere Informationen oder einen Besichtigungstermin zur Verfügung.









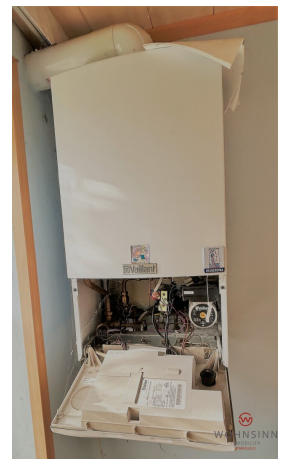










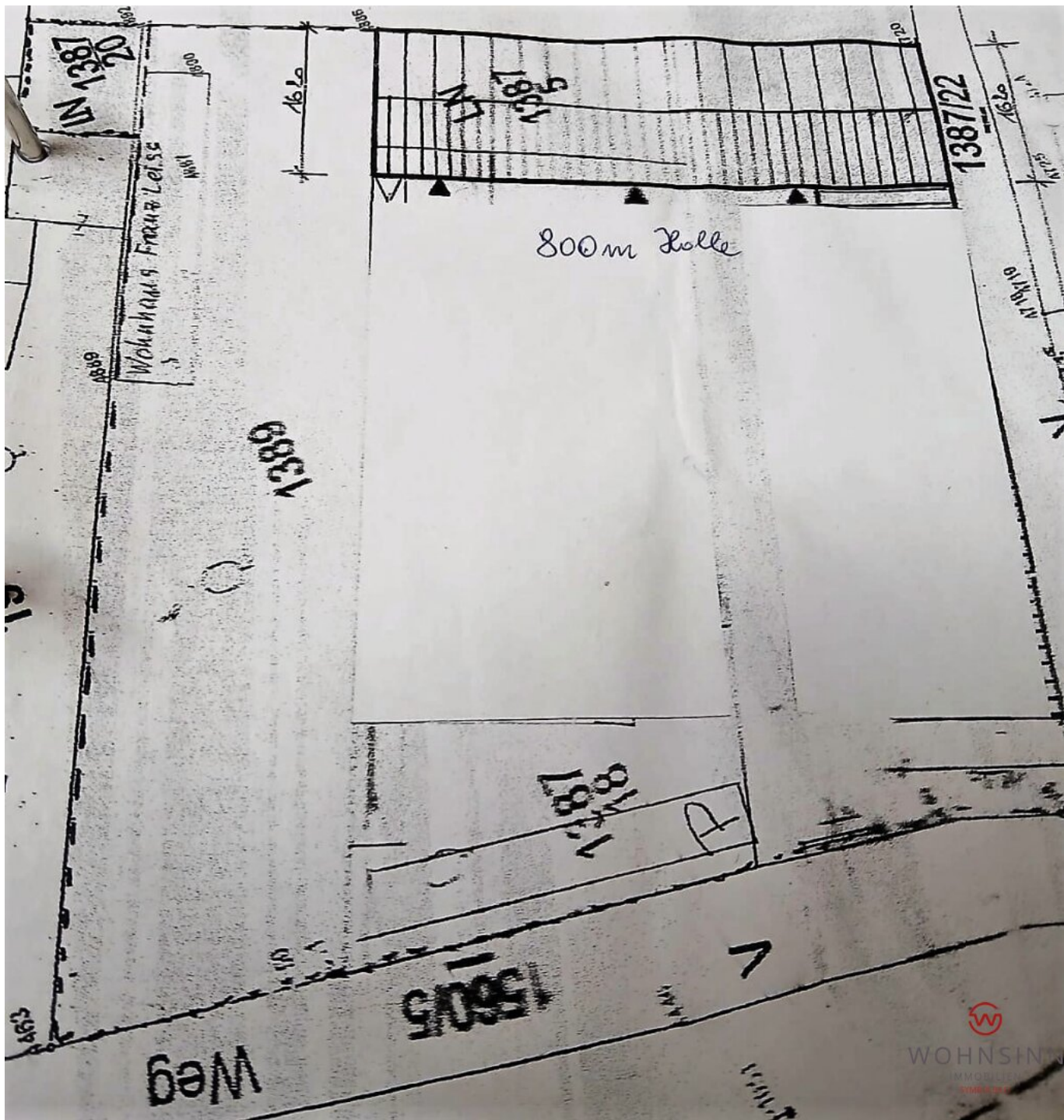














## Objektbeschreibung

Herzlich Willkommen bei Wohnsinn Immobilien!

Zum Verkauf kommt ein Wohnhaus samt Lagerhalle auf einem großen Grundstück.

Das Wohnhaus hat 3 Zimmer, Nebenräume, Bad, WC und Garage.

Beheizt wird mit einer Gastherme oder mit dem Holz- Kochofen in der Küche.

Die Lagerhalle bietet ausreichend Platz für diverse Einlagerungen, von Kleinteilen bis hin zu LKW/ Anhänger/ Nutzfahrzeugen.

Klein Haugsdorf liegt an der Tschechischen Grenze und bietet sehr gute Einkaufsmöglichkeiten, vor allem in Excalibur City finden alles was das Herz begehrt.

Zögern Sie nicht und vereinbaren Sie noch heute mit **Herrn Heinz-Peter Nastl** unter **0660/157 50 54** einen unverbindlichen Besichtigungstermin.

**Alle Angaben ohne Gewährleistungsanspruch!**

**Die Angaben im Exposé erfolgen im Auftrag unseres Auftraggebers. Für die Richtigkeit und Vollständigkeit der uns zur Verfügung gestellten Unterlagen/Auskünfte durch Veräußerer, Behörden usw. übernehmen wir keine Gewähr.**

**Eigene Haftung ist ausgeschlossen.**

### **Infrastruktur / Entfernungen**

#### **Gesundheit**

Arzt <8.500m

Apotheke <1.500m

Klinik <9.500m

#### **Kinder & Schulen**

Schule <5.500m

Kindergarten <8.500m

#### **Nahversorgung**



Supermarkt <1.500m  
Einkaufszentrum <1.500m

### **Sonstige**

Bank <5.000m  
Geldautomat <1.500m  
Polizei <500m  
Post <5.500m

### **Verkehr**

Bus <1.500m  
Bahnhof <4.500m  
Flughafen <1.500m

Angaben Entfernung Luftlinie / Quelle: OpenStreetMap