

**Wohnung 30 m²- auch zur Vermietung geeignet -
angemessener Mietzins erlaubt**



1

Objektnummer: 1155/2474
Eine Immobilie von myImmo GmbH

Zahlen, Daten, Fakten

Art:	Wohnung
Land:	Österreich
PLZ/Ort:	1110 Wien
Zustand:	Teil_vollrenovierungsbed
Alter:	Altbau
Nutzfläche:	30,00 m ²
Heizwärmebedarf:	F 243,00 kWh / m ² * a
Gesamtenergieeffizienzfaktor:	D 2,23
Kaufpreis:	98.000,00 €
Provisionsangabe:	

3% des Kaufpreises zzgl. 20% USt.

Ihr Ansprechpartner

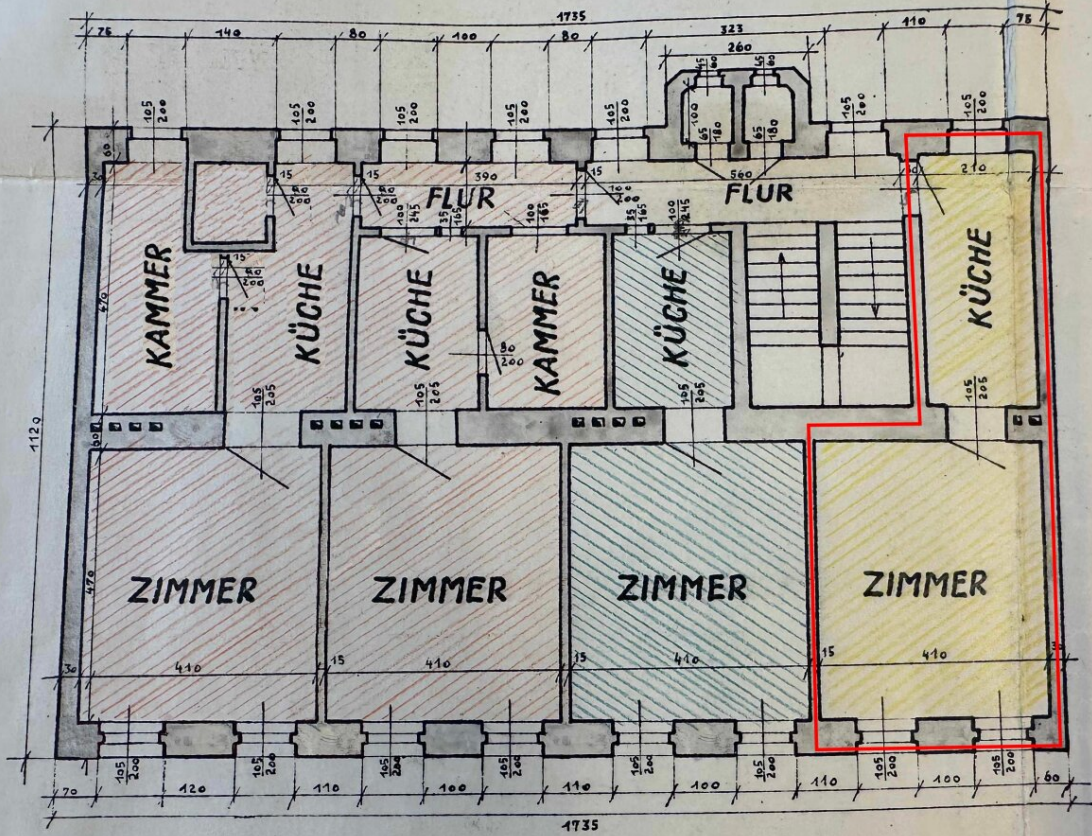
Serkan Geyik

myImmo GmbH
Semperstraße 29/6
1180 Wien

T +43 1 810 10 21 - 12
F + 43 1 810 10 21 - 89

Gerne stehe ich Ihnen für weitere Informationen oder einen Besichtigungstermin zur Verfügung.





SKIZZE

I. STOCK.

Objektbeschreibung

Die angebotene Wohnung befindet sich im ersten Stock und hat 30 m².

Sie besteht aus einem Zimmer sowie einer Küche mit integrierter Dusche.

Die Wiederherstellung nach einem Bombenschaden im 2. Weltkrieg (Baubescheid vom 28.04.1949) erlaubt die Vermietung zum angemessenen Mietzins (siehe §16 Abs. 1 Z 2 MRG).

Aufgrund der Widmung ist auch eine Vermietung über Airbnb möglich.

Es werden in diesem Objekt mehrere Wohnungen zum Kauf angeboten.

Bei Interesse finden Sie alle Objekte auf www.myimmo.at.

Die Vermittlungsprovision beträgt 3 % vom Kaufpreis zzgl. 20 % USt.

Für weitere Frage steht Ihnen Herr GEYIK gerne unter +43 1 810 10 21 - 12 zur Verfügung.

Wir weisen darauf hin, dass zwischen dem Vermittler und dem zu vermittelnden Dritten ein familiäres oder wirtschaftliches Naheverhältnis besteht.

Der Vermittler ist als Doppelmakler tätig.

Infrastruktur / Entfernungen

Gesundheit

Arzt <500m

Apotheke <500m

Klinik <500m

Krankenhaus <2.500m

Kinder & Schulen

Schule <500m

Kindergarten <500m

Universität <1.000m

Höhere Schule <2.000m

Nahversorgung

Supermarkt <500m

Bäckerei <1.000m

Einkaufszentrum <1.500m

Sonstige

Geldautomat <1.000m

Bank <1.000m

Post <1.000m

Polizei <1.500m

Verkehr

Bus <500m

U-Bahn <1.500m

Straßenbahn <500m

Bahnhof <1.000m

Autobahnanschluss <500m

Angaben Entfernung Luftlinie / Quelle: OpenStreetMap