

**Traumhaft wohnen in Bruck an der Mur - Moderne
2,5-Zimmer-Wohnung in Top-Lage!**



Objektnummer: 4629

Eine Immobilie von RKR diewohnmakler OG

Zahlen, Daten, Fakten

Adresse	Fraunedergasse 23
Art:	Wohnung
Land:	Österreich
PLZ/Ort:	8600 Bruck an der Mur
Alter:	Altbau
Wohnfläche:	55,00 m ²
Zimmer:	2,50
Bäder:	1
WC:	1
Keller:	9,00 m ²
Heizwärmebedarf:	182,12 kWh / m ² * a
Gesamtenergieeffizienzfaktor:	2,89
Kaufpreis:	99.000,00 €
Betriebskosten:	111,00 €
USt.:	11,10 €
Provisionsangabe:	

3% des Kaufpreises zzgl. 20% USt.

Ihr Ansprechpartner



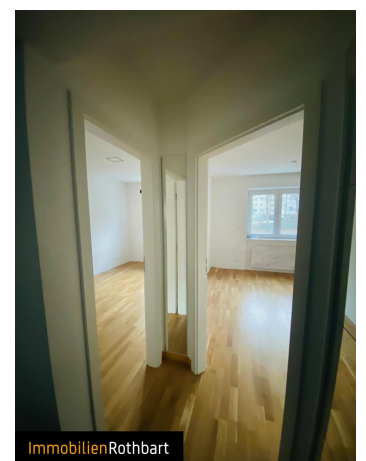
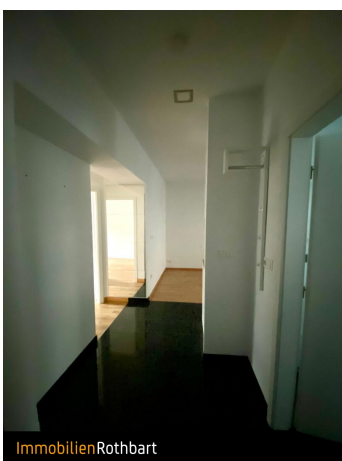
akad. Immobilienmanager Ing. Peter Rothbart

Immobilien Rothbart GmbH
Koloman-Wallisch-Platz 4
8600 Bruck an der Mur

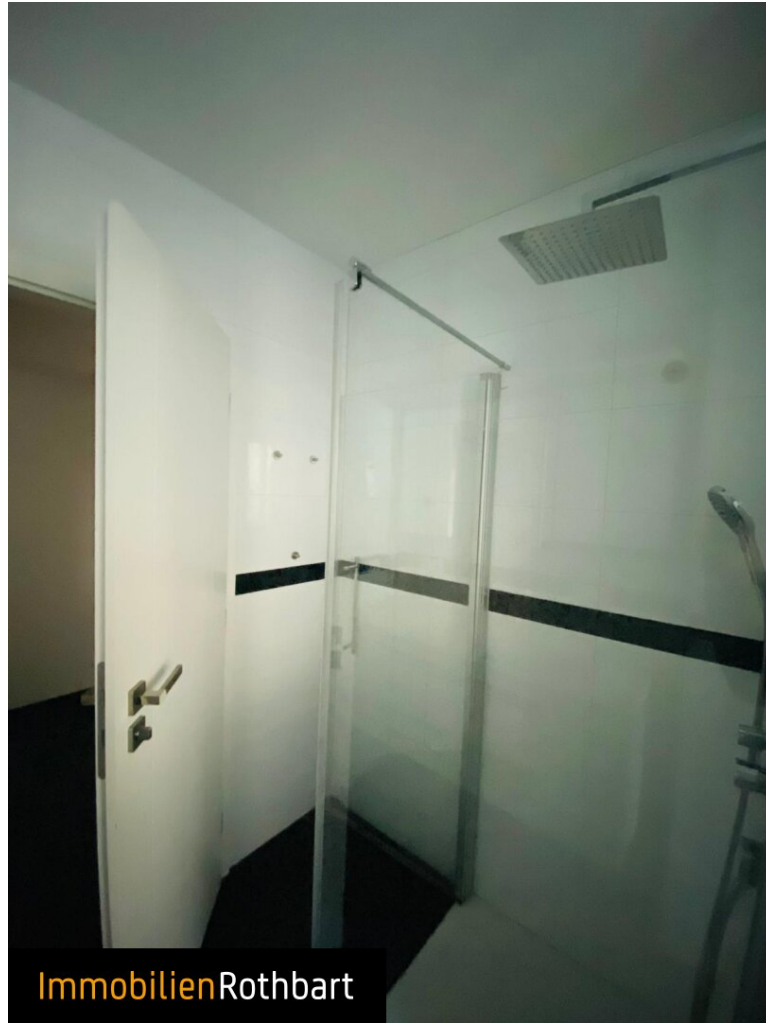
H 06607286706

Gerne stehe ich Ihnen
Verfügung.

termin zur







Objektbeschreibung

Willkommen in Ihrer neuen Traumwohnung in der charmanten Stadt Bruck an der Mur in der wunderschönen Steiermark! Diese gemütliche Wohnung befindet sich in einem gepflegten Wohnhaus und bietet Ihnen auf ca. 55 m² alles, was Sie für ein komfortables und stilvolles Wohnen benötigen.

Ein weiteres Highlight dieser Wohnung ist die moderne Ausstattung. Die gesamte Elektrik ist auf dem neuesten Stand und sorgt für eine unkomplizierte und sichere Nutzung. Besonders angenehm an kalten Wintertagen ist die Fußbodenheizung, die für wohlige Wärme in jedem Raum sorgt. Hier können Sie es sich also das ganze Jahr über gemütlich machen.

Doch nicht nur die Wohnung selbst überzeugt, auch die Lage ist unschlagbar. Dank der guten Verkehrsanbindung mit dem Bus sind Sie in kürzester Zeit in der Innenstadt oder anderen umliegenden Städten. Auch für Pendler ist diese Wohnung ideal, da sie nur wenige Minuten vom Bahnhof entfernt ist.

Der Vermittler ist als Doppelmakler tätig.

Infrastruktur / Entfernungen

Gesundheit

Arzt <200m

Apotheke <275m

Krankenhaus <1.325m

Kinder & Schulen

Schule <250m

Kindergarten <250m

Universität <6.975m

Nahversorgung

Supermarkt <425m

Bäckerei <75m

Einkaufszentrum <625m

Sonstige

Bank <400m

Geldautomat <450m

Post <575m

Polizei <3.725m

Verkehr

Bus <50m

Autobahnanschluss <1.300m

Bahnhof <1.250m

Flughafen <7.300m

Angaben Entfernung Luftlinie / Quelle: OpenStreetMap