

## **Unbefristete 3-Zimmer-Wohnung mit Loggia!**



**Objektnummer: 5889/15081304**

**Eine Immobilie von BWS Gemeinnützige allgemeine Bau-, Wohn- und Siedlungsgenossenschaft registrierte Genossenschaft mit beschränkter Haftung**

## Zahlen, Daten, Fakten

<b>Adresse</b>	Alauntalstraße 13
<b>Art:</b>	Wohnung
<b>Land:</b>	Österreich
<b>PLZ/Ort:</b>	3500 Krems an der Donau
<b>Baujahr:</b>	1968
<b>Wohnfläche:</b>	86,42 m <sup>2</sup>
<b>Gesamtfläche:</b>	89,89 m <sup>2</sup>
<b>Zimmer:</b>	3
<b>Heizwärmebedarf:</b>	149,60 kWh / m <sup>2</sup> * a
<b>Gesamtmiete</b>	938,16 €
<b>Kaltmiete (netto)</b>	428,04 €
<b>Kaltmiete</b>	615,83 €
<b>Betriebskosten:</b>	187,79 €
<b>Heizkosten:</b>	214,32 €
<b>USt.:</b>	108,01 €
<b>Infos zu Preis:</b>	

Preis gültig bis 30.06.2025. Genossenschaftsbeitrag: einmalig 51 €.

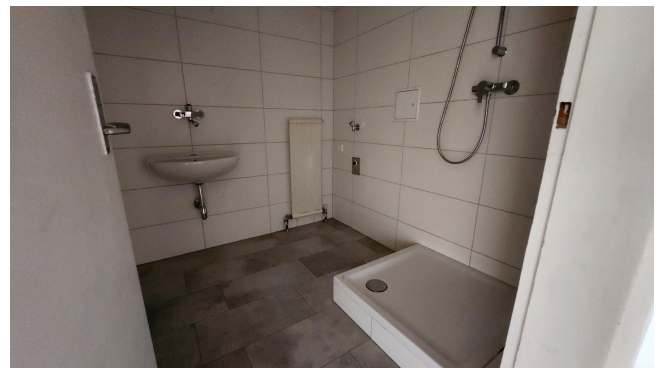
## Ihr Ansprechpartner

### **BWSG Wohnungsvergabe Bundesländer**

BWS Gemeinnützige allgemeine Bau-, Wohn- und Siedlungsgenossenschaft registrierte  
Genossenschaft mit beschränkter Haftung  
Triester Straße 40 / 3 / 1  
1100 Wien

Gerne stehe ich Ihnen für weitere Informationen oder einen Besichtigungstermin zur Verfügung.











# Objektbeschreibung

## Eckdaten zur Wohnung

- Alauntalstraße 13, 3500 Krems an der Donau
- unbefristete 3-Zimmer-Wohnung mit Loggia
- Kategorie A
- Küche vorhanden

## Kontaktdaten für einen Besichtigungstermin

Nehmen Sie mit einem unserer Ansprechpartner gleich **direkt** Kontakt für einen **unverbindlichen** und **kostenlosen Besichtigungstermin** oder bei **Fragen** zu dieser Wohnung auf:

- **KDH Immobilien**

Simone UNGER-ULLMANN

0660 340 32 29

[simone@kaufdeinhaus.at](mailto:simone@kaufdeinhaus.at)

## Infrastruktur / Entfernungen

### Gesundheit

Arzt <100m

Apotheke <350m

Klinik <375m



Krankenhaus <1.450m

### **Kinder & Schulen**

Schule <125m

Kindergarten <300m

Universität <400m

Höhere Schule <575m

### **Nahversorgung**

Supermarkt <250m

Bäckerei <300m

Einkaufszentrum <1.975m

### **Sonstige**

Geldautomat <225m

Bank <225m

Post <550m

Polizei <350m

### **Verkehr**

Bus <275m

Autobahnanschluss <2.200m

Bahnhof <775m

Flughafen <4.825m

Angaben Entfernung Luftlinie / Quelle: OpenStreetMap