

Unbefristete 3-Zimmer-Wohnung mit Loggia!



Objektnummer: 5889/6511732

Eine Immobilie von BWS Gemeinnützige allgemeine Bau-, Wohn- und Siedlungsgenossenschaft registrierte Genossenschaft mit beschränkter Haftung

Zahlen, Daten, Fakten

Adresse	Gutenbergstraße
Art:	Wohnung
Land:	Österreich
PLZ/Ort:	3100 St. Pölten
Baujahr:	1978
Wohnfläche:	76,75 m ²
Gesamtfläche:	82,47 m ²
Zimmer:	3
Heizwärmebedarf:	25,70 kWh / m ² * a
Gesamtmiete	727,84 €
Kaltmiete (netto)	361,22 €
Kaltmiete	532,62 €
Betriebskosten:	171,40 €
Heizkosten:	120,99 €
USt.:	74,23 €
Infos zu Preis:	

Miete gültig bis 30.06.2025.

Ihr Ansprechpartner

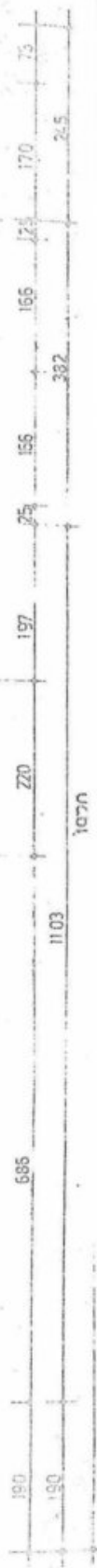
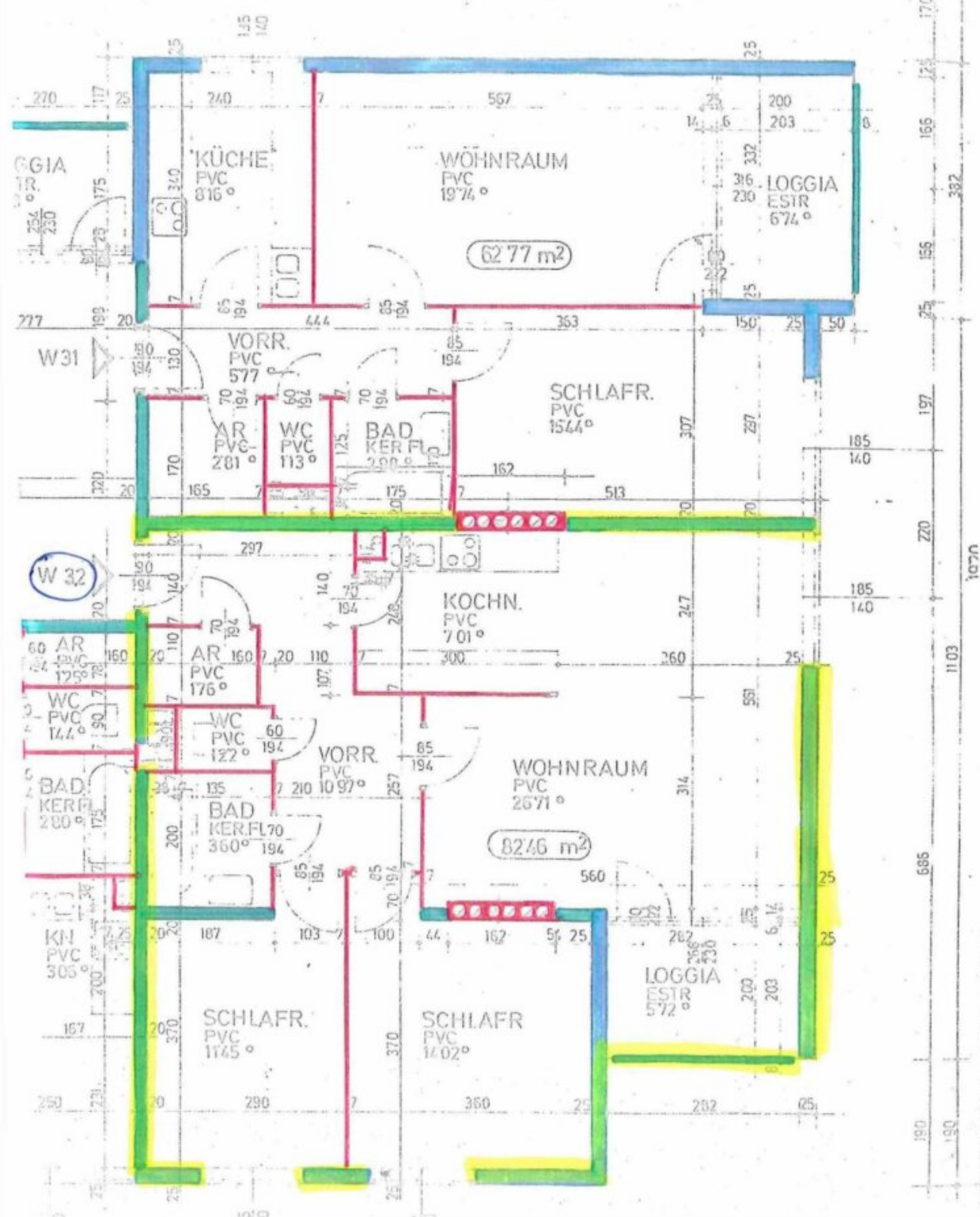
BWSG Wohnungsvergabe Bundesländer

BWS Gemeinnützige allgemeine Bau-, Wohn- und Siedlungsgenossenschaft registrierte
Genossenschaft mit beschränkter Haftung
Triester Straße 40 / 3 / 1
1100 Wien

Gerne stehe ich Ihnen für weitere Informationen oder einen Besichtigungstermin zur Verfügung.



GUTENBERGSTRASSE 7 TP 32



Objektbeschreibung

Eckdaten zur Wohnung

- Gutenbergstraße 7, 3100 St. Pölten
- unbefristete 3-Zimmer-Wohnung mit Loggia
- gefördert
- Kategorie A
- Vermietung ohne Kücheneinrichtung
 - *Küchenablöse vom Vormieter auf freiwilliger Basis eventuell möglich*

Sie haben Interesse an dieser Wohnung?

Schritt 1 | unverbindliche Anfrage

- Bei Interesse an dieser Wohnung verwenden Sie das **Anfrageformular** auf dieser Seite (**Anfrage/E-Mail senden**).
- *Anderweitige Anfragen (telefonisch, persönlich oder via E-Mail) sind nicht möglich und werden bei der Vergabe auch nicht berücksichtigt.*

Schritt 2 | Besichtigung

- Die Vergabe von **Besichtigungsmöglichkeiten** erfolgt ausschließlich in **chronologischer Reihenfolge** der schriftlichen Anfragen über das **Anfrageformular** auf dieser Seite.
- Sobald Sie an der Reihe sind, erhalten Sie **alle notwendigen Informationen via E-Mail**.
- *Wir bitten um Verständnis, dass eine Besichtigung bei hohen Anfragezahlen nicht garantiert werden kann.*

Infrastruktur / Entfernungen

Gesundheit

Arzt <1.750m
Apotheke <1.500m
Klinik <3.750m
Krankenhaus <2.750m

Kinder & Schulen

Schule <1.250m
Kindergarten <1.500m
Universität <2.750m
Höhere Schule <1.750m

Nahversorgung

Supermarkt <1.250m
Bäckerei <1.500m
Einkaufszentrum <1.750m

Sonstige

Bank <1.500m
Geldautomat <1.500m
Polizei <750m
Post <1.500m

Verkehr

Bus <250m
Bahnhof <750m

Autobahnanschluss <1.250m
Flughafen <4.500m

Angaben Entfernung Luftlinie / Quelle: OpenStreetMap