

Büro nahe Liesinger Platz



Objektnummer: 5720/12103503

Eine Immobilie von [frey]flaeche] - Thomas Frey Immobilien

Zahlen, Daten, Fakten

Art:	Büro / Praxis - Bürofläche
Land:	Österreich
PLZ/Ort:	1230 Wien
Zustand:	Gepflegt
Gesamtfläche:	138,00 m ²
Bürofläche:	138,00 m ²
Zimmer:	3
Stellplätze:	1
Heizwärmebedarf:	C 59,00 kWh / m ² * a
Gesamtenergieeffizienzfaktor:	A 0,73
Kaltmiete (netto)	1.173,00 €
Kaltmiete	1.734,00 €
Betriebskosten:	276,00 €
Heizkosten:	276,00 €
USt.:	60,00 €
Provisionsangabe:	

3 Brutto-Monatsmieten zzgl. 20 % USt

Ihr Ansprechpartner

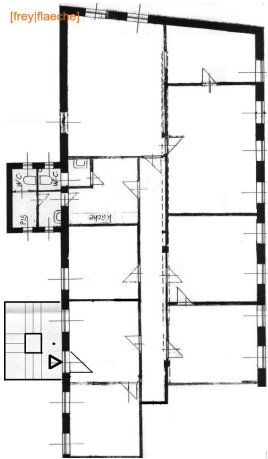
Mag. Thomas G. Frey

[frey]flaeche] - Thomas Frey Immobilien
Eigelgasse 7/2
1230 Wien

T +43 1 997 23 24

Gerne stehe ich Ihnen für weitere Informationen oder einen Besichtigungstermin zur Verfügung.

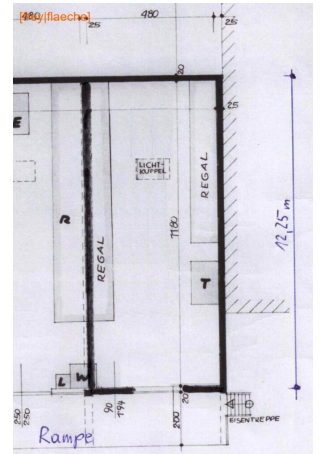




[frey]flaeche



[frey]flaeche



Objektbeschreibung

138 m² Büro zu mieten.

Die Gesamtbelastung pro m² beträgt EUR 12,50 netto (zuzügl. 20% USt).

Infrastruktur / Entfernungen

Gesundheit

Arzt <500m

Apotheke <500m

Klinik <2.000m

Krankenhaus <2.500m

Kinder & Schulen

Schule <500m

Kindergarten <500m

Universität <5.500m

Höhere Schule <6.000m

Nahversorgung

Supermarkt <500m

Bäckerei <500m

Einkaufszentrum <1.000m

Sonstige

Geldautomat <500m

Bank <500m

Post <500m

Polizei <500m

Verkehr

Bus <500m

U-Bahn <2.500m

Straßenbahn <1.500m

Bahnhof <500m

Autobahnanschluss <3.000m

Angaben Entfernung Luftlinie / Quelle: OpenStreetMap