

## K3 - Sonnige Altbauwohnung in Villach Lind



**Objektnummer: 1253182**

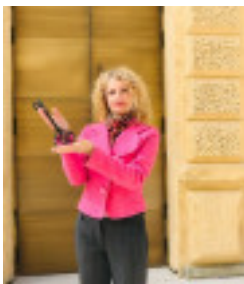
**Eine Immobilie von K3 Immobilien Austria GmbH**

## Zahlen, Daten, Fakten

<b>Art:</b>	Wohnung
<b>Land:</b>	Österreich
<b>PLZ/Ort:</b>	9500 Villach-Lind
<b>Zustand:</b>	Gepflegt
<b>Alter:</b>	Altbau
<b>Wohnfläche:</b>	54,00 m <sup>2</sup>
<b>Zimmer:</b>	2,50
<b>Gesamtmiete</b>	690,00 €
<b>Kaltmiete (netto)</b>	520,00 €
<b>Kaltmiete</b>	645,00 €
<b>Betriebskosten:</b>	65,00 €
<b>Heizkosten:</b>	45,00 €
<b>Sonstige Kosten:</b>	60,00 €
<b>Provisionsangabe:</b>	

Gemäß Erstauftraggeberprinzip bezahlt der Abgeber die Provision.

## Ihr Ansprechpartner



### **Marilene Novak**

K3 Immobilien Austria GmbH  
Josef-Schwer-Gasse 9  
5020 Salzburg

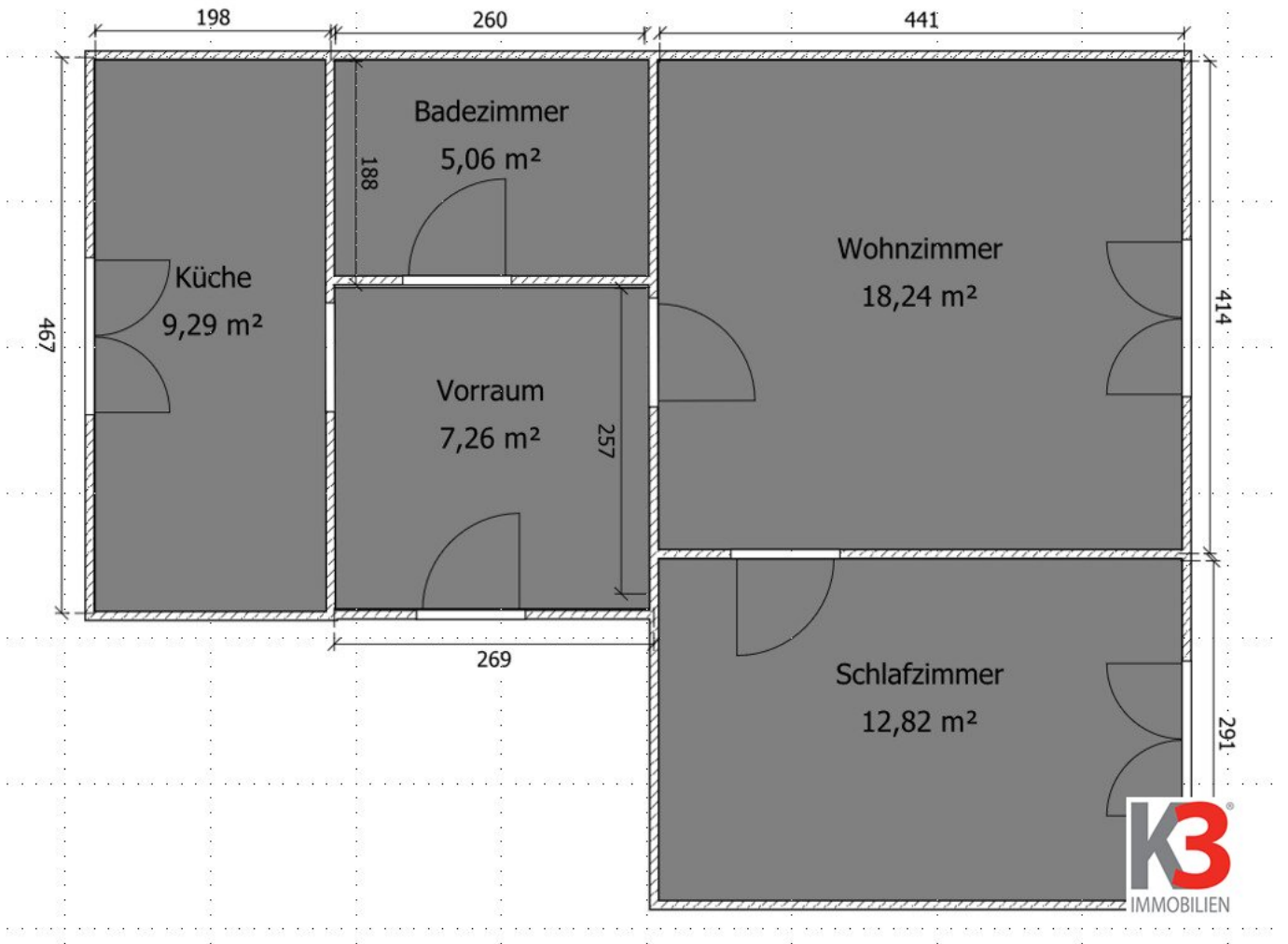
T +43 677 62875831  
H +43 677 62875831







# Top 5 - 1. OG links



## Objektbeschreibung

Die sonnige 2- Zimmer- Altbauwohnung liegt perfekt gelegen in einem stilvollen Mehrparteienhaus(5 Wohnungen) in Villach Lind, die Innenstadt ist in 5 Minuten zu Fuss erreichbar, ebenso der Bahnhof.

Die Wohnung im 1. Stock ohne Lift ist eingeteilt in einen Vorraum, eine Wohn-Essküche mit Ausstattung, ein Wohnzimmer und ein Schlafzimmer, im Badezimmer ist eine Dusche und ein WC, sowie eine Waschmaschine. Des weiteren verfügt die Wohnung über einen Lagerraum im Hof für Fahrrad und Geräte.

Der Gemeinschaftsgarten bietet Platz zum verweilen.

Ein Autoabstellplatz ist ebenso dabei.

Bitte keine Haustiere. Sehr gute Deutschkenntnisse erbeten.

Die Wohnung ist verfügbar ab 01.03.2024

Wir freuen uns auf Ihre Anfragen!

Der Immobilienmakler erklärt, dass er – entgegen dem in der Immobilienwirtschaft üblichen Geschäftsgebrauch des Doppelmaklers – einseitig nur für den Vermieter tätig ist.

### Infrastruktur / Entfernungen

#### Gesundheit

Arzt <500m

Apotheke <500m

Klinik <1.000m

Krankenhaus <1.500m

#### Kinder & Schulen

Schule <500m

Kindergarten <500m

Universität <3.500m

Höhere Schule <3.500m

#### Nahversorgung

Supermarkt <500m

Bäckerei <500m

Einkaufszentrum <1.000m

**Sonstige**

Geldautomat <500m

Bank <500m

Post <500m

Polizei <1.000m

**Verkehr**

Bus <500m

Autobahnanschluss <4.000m

Bahnhof <500m

Angaben Entfernung Luftlinie / Quelle: OpenStreetMap