

Zwischen Stadtleben und Ruhepol – Ihr neues Zuhause Am Langen Felde



Objektnummer: 6626/379

**Eine Immobilie von AURELIE Immobilien - Aurez Immobilien
GmbH**

Zahlen, Daten, Fakten

Art:	Wohnung
Land:	Österreich
PLZ/Ort:	1220 Wien
Baujahr:	2024
Zustand:	Erstbezug
Wohnfläche:	40,69 m ²
Garten:	14,67 m ²
Heizwärmebedarf:	A 21,70 kWh / m ² * a
Gesamtenergieeffizienzfaktor:	A 0,75
Kaufpreis:	302.700,00 €
Provisionsangabe:	

3% des Kaufpreises zzgl. 20% USt.

Ihr Ansprechpartner



Aurelie Immobilien Office Team

AURELIE Immobilien - Aurez Immobilien GmbH
Auerspergstraße 7/21
1080 Wien

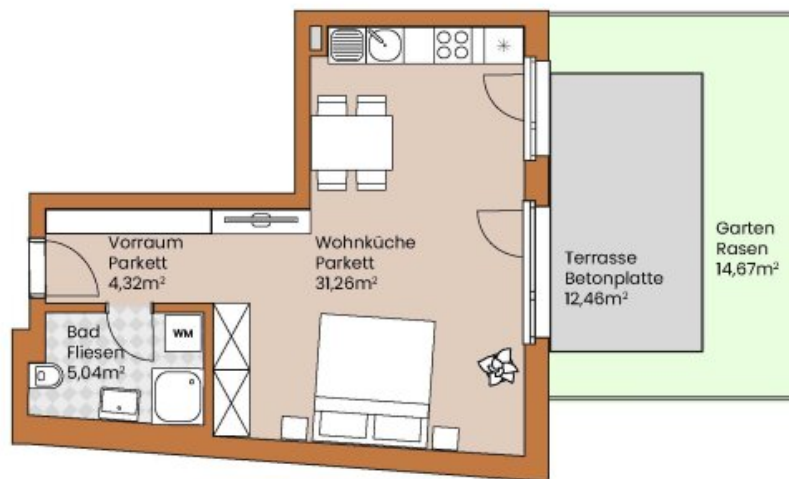
T +43 1 9346159
H +436765532873

Gerne stehe ich Ihnen für weitere Informationen oder einen Besichtigungstermin zur Verfügung.



Aurelie
Immobilien

Maßstab: 1:100

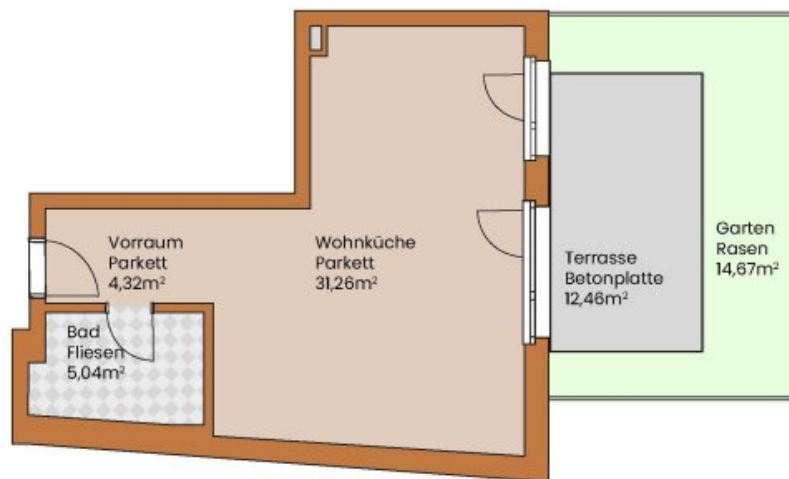


TOP 1	Stiege 4
	Erdgeschoss
Wohnfläche:	40,62m ²

Aurelie
Immobilien

Grundrisse sind Skizzen und sollen der Orientierung bzw. Übersicht dienen, daraus können keinerlei Ansprüche geleitet werden.
Aurelie Immobilien übernimmt keinerlei Haftung für die Richtigkeit der Angaben.
Wir senden wir Ihnen gerne die vom Abgeber zur Verfügung gestellten Grundrisse oder Pläne.

Maßstab: 1:100



TOP 1	Stiege 4 Erdgeschoss
Wohnfläche:	40,62m ²

Aurelie
Immobilien

Die Grundrisse sind Skizzen und sollen der Orientierung bzw. Übersicht dienen, daraus können keinerlei Ansprüche geleitet werden.
Aurelie Immobilien übernimmt keinerlei Haftung für die Richtigkeit der Angaben.
Wir senden wir Ihnen gerne die vom Abgeber zur Verfügung gestellten Grundrisse oder Pläne.

Objektbeschreibung

Traumhafte Wohnungen am Rande Wiens

Der Wohnkomfort

Die Wohnanlage bietet eine Vielzahl an Wohnmöglichkeiten – von Ein- bis Vierzimmerwohnungen ist hier für jede Lebenssituation die passende Wohnung vorhanden. Ob für Singles, Paare oder Familien, jeder findet hier sein ideales Zuhause. Alle Wohnungen verfügen über eine private Freifläche: Loggia, Balkon oder Terrasse, die zum Verweilen im Freien einlädt. Die modernen, hell gestalteten Räume lassen viel Raum zur freien Gestaltung, sodass eine Wohlfühlatmosphäre und bester Wohnkomfort garantiert sind.

Der Standort

Die Wohnhausanlage besticht durch ihre hervorragende Lage und Anbindung: Supermärkte, Schulen, Kindergärten, Arztpraxen sowie vielfältige Sportstätten sind in direkter Nähe und leicht zu Fuß erreichbar. Dank der optimalen öffentlichen Anbindung sind auch entferntere Ziele schnell erreichbar, was den Alltag erleichtert. Für Naturliebhaber bieten nahegelegene Parks und die beliebten Blumengärten Hirschstetten sowie der Badeteich Hirschstetten eine perfekte Gelegenheit zur Erholung und Freizeitgestaltung.

Hier vereint sich modernes Wohnen mit einer Lage, die keine Wünsche offen lässt – ideal für einen ausgeglichenen und komfortablen Lebensstil!

Diese 1-Zimmer-Wohnung im Überblick:

- ein Wohn-/Essbereich/Schlafzimmer
- ein Bad/WC
- ein Vorraum

- eine Terrasse

- ein Garten

Diese Wohnung befindet sich im Erdgeschoss.

Aurelie Immobilien - Wohnungen zum Leben

Über eine Rückmeldung würden wir uns sehr freuen.

Falls Sie weitere Immobilien begutachten wollen, besuchen Sie gerne unsere Homepage unter: www.aurelie-immobilien.at

Alles Liebe,

Ihr Aurelie Immobilien Team

Wir weisen darauf hin, dass zwischen dem Vermittler und dem zu vermittelnden Dritten ein familiäres oder wirtschaftliches Naheverhältnis besteht.

Der Vermittler ist als Doppelmakler tätig.

Infrastruktur / Entfernungen

Gesundheit

Arzt <500m

Apotheke <500m

Klinik <2.500m

Krankenhaus <4.000m

Kinder & Schulen

Schule <500m

Kindergarten <500m

Universität <1.500m

Höhere Schule <500m

Nahversorgung

Supermarkt <500m

Bäckerei <500m

Einkaufszentrum <1.500m

Sonstige

Geldautomat <500m

Bank <500m

Post <500m

Polizei <1.500m

Verkehr

Bus <500m

U-Bahn <500m

Straßenbahn <500m

Bahnhof <500m

Autobahnanschluss <1.500m

Angaben Entfernung Luftlinie / Quelle: OpenStreetMap