

Westausrichtung mit Charme und Flair!



Objektnummer: 5940/3015
Eine Immobilie von PD Immo

Zahlen, Daten, Fakten

Art:	Wohnung
Land:	Österreich
PLZ/Ort:	8020 Graz
Baujahr:	1963
Zustand:	Gepflegt
Alter:	Neubau
Nutzfläche:	60,13 m ²
Zimmer:	3
Bäder:	1
WC:	1
Balkone:	1
Stellplätze:	1
Heizwärmebedarf:	D 104,30 kWh / m ² * a
Kaufpreis:	169.800,00 €
Betriebskosten:	222,92 €
Heizkosten:	90,00 €
Sonstige Kosten:	70,00 €
Provisionsangabe:	

3% des Kaufpreises zzgl. 20% USt.

Ihr Ansprechpartner



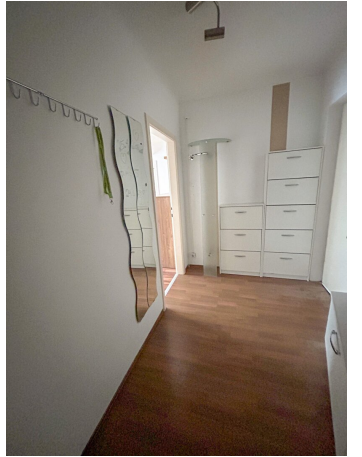
Peter Dusleag

PD Immobilien
Neue Bienengasse 5



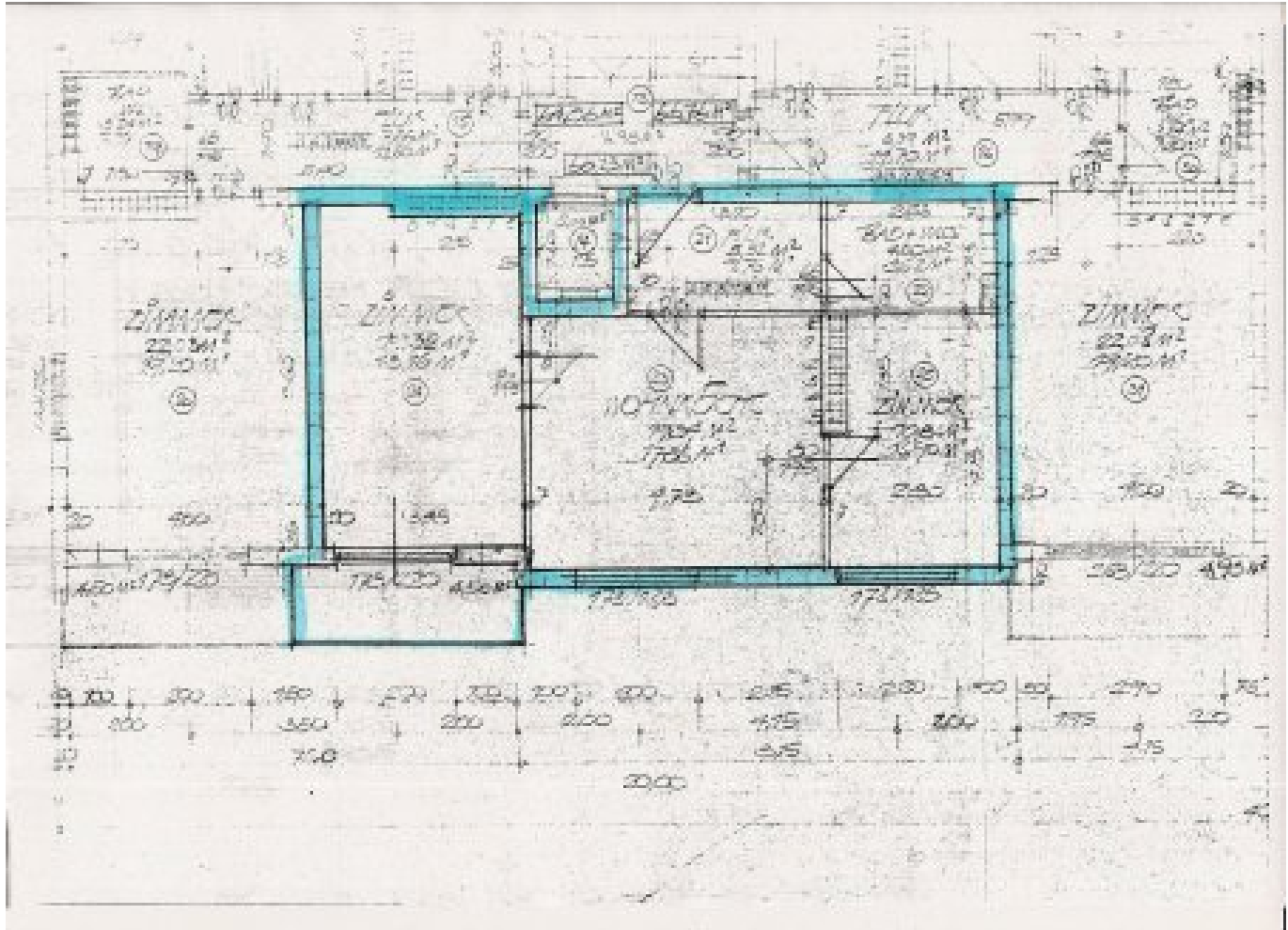














PD IMMOBILIEN

Beraten mieten kaufen wohnen

Peter Dusleag

*allg. beeid. u. gerichtlich
zert. Sachverständiger*

Termin nach 0676 42 15 752
Vereinbarung: office@pd-immo.at

WWW.PD-IMMO.AT

Objektbeschreibung

3 Zimmer-Wohnung (Wohnküche + 2-Zimmer) mit 60,13m² Wohnfläche, 3.Stock mit Lift

Zubehör: Balkon ca. 5 m² Kellerabteil

Heizung: Infrarot + Klimaanlage

Energieausweis: HWB: 104,3 HWB Energieklasse D

Autoabstellplatz: zugeordneter Autoabstellplatz mit Benutzungsregelung

Gesamtzustand: sehr gut/gut

Besonderes: sehr gepflegte u. helle Wohnung, Westausrichtung, gute Raumaufteilung – Wohnküche + 2-Zimmer neuwertiges Badezimmer, Thermofenster, Klimaanlage

Kaufpreis: € 169.800,00 ausbezahlt

Betriebskosten: € 222,92 exkl. Heizung

Heizkosten: € ca. 160,00 inkl. Haushaltsstrom

Honorar: 3% vom Kaufpreis + gesetzl. MWSt.

Auskünfte: Herr Peter Dusleag, Tel.: 0676/ 421 57 52

Wir freuen uns in Ihrem Interesse tätig zu sein und stehen Ihnen gerne für Detailfragen zur Verfügung!

Infrastruktur / Entfernungen

Gesundheit

Arzt <500m

Apotheke <1.000m

Klinik <1.500m

Krankenhaus <1.500m

Kinder & Schulen

Schule <500m

Kindergarten <500m

Universität <1.500m

Höhere Schule <1.000m

Nahversorgung

Supermarkt <500m

Bäckerei <500m

Einkaufszentrum <1.500m

Sonstige

Geldautomat <500m

Bank <500m

Post <500m

Polizei <1.500m

Verkehr

Bus <500m

Straßenbahn <1.000m

Autobahnanschluss <5.500m

Bahnhof <1.500m

Angaben Entfernung Luftlinie / Quelle: OpenStreetMap