

Apart-Hotel VOLLausgelastet im OÖ Zentralraum - Zimmervermietung



Objektnummer: 7879/85

Eine Immobilie von Sueno Immobilien GmbH

Zahlen, Daten, Fakten

Art:	Zinshaus Renditeobjekt
Land:	Österreich
PLZ/Ort:	4550 Kremsmünster
Zustand:	Neuwertig
Möbliert:	Voll
Alter:	Neubau
Nutzfläche:	667,00 m ²
Zimmer:	18
Terrassen:	1
Provisionsangabe:	

3% des Kaufpreises zzgl. 20% USt.

Ihr Ansprechpartner

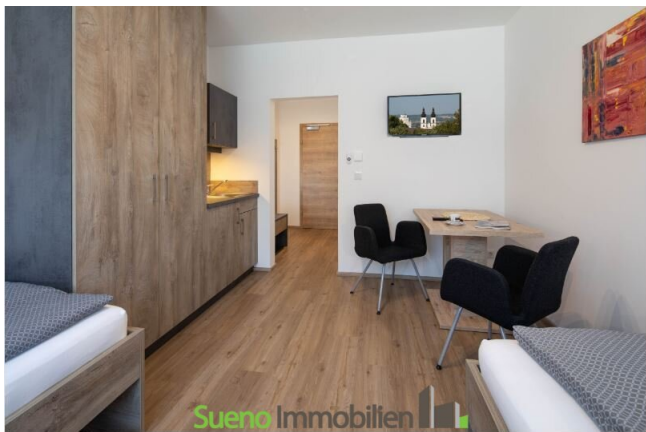


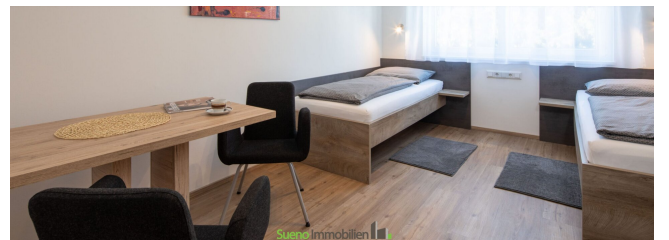
Gerald Mayr

Sueno Immobilien GmbH
Keplerstraße 4
4560 Kirchdorf an der Krems

H +43 699 1166 2800

Gerne stehe ich Ihnen für weitere Informationen oder einen Besichtigungstermin zur Verfügung.











Sueno Immobilien 

...wir erfüllen Wohnträume



Wir sind Ihr kompetenter Ansprechpartner für alle Immobilien-Bereiche:

**Makler, Hausverwalter, Bauträger, Immobilitentreuhänder
und Gerichtssachverständiger für Immobilien-Bewertung**



info@sueno.at



www.sueno.at

Sueno Immobilien

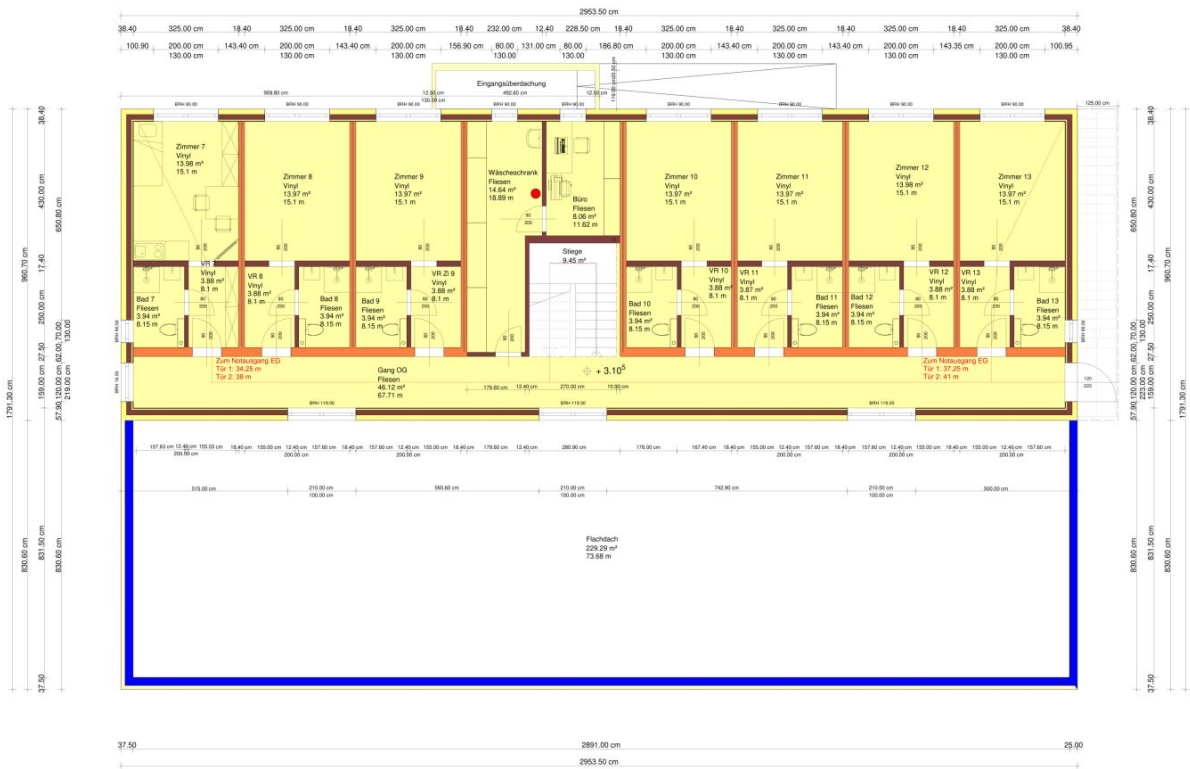
500 Euro in BAR
für Tippgeber zu
Immobilienverkauf





Projekt	BV Firma ASSEC Gold GmbH
Objekt	Neuplanung Arbeiterwohnheim
Etage	Erdgeschoss
Gezeichnet	Plan
Maßstab	1:50
Datum	17.02.2019

www.VERITASHAUS.at



www.VERITASHAUS.at

Projekt:	BV Firma ASSEC Gold GmbH
Objekt:	Neuplanung Arbeiterwohnheim
Etage:	I. Obergeschoss
Gezeichnet:	
Maßstab:	1:50
Datum:	07.02.2018



Objektbeschreibung

Neuwertiges Gewerbeobjekt/Apartmenthotel zu verkaufen!

Großteils sind die Zimmer längerfristig belegt (wochen- und monatsweise).

- * Tolle Lage
- * 18 Zimmer
- * Fernwärme
- * Ausreichend Parkflächen beim Objekt
- * Modernes System mit Keycard und Code
- * Toller und großer Gemeinschaftsraum mit moderner Einrichtung
- * und viele weitere Pluspunkte...

Es stehen aktuell 18 Zimmer zur Verfügung wobei 7 bis 8 Stk. davon defacto dauervermietet sind.

Nutzung der Zimmer hauptsächlich von Montag bis Freitag.

Von Freitag bis Sonntag wäre das Objekt theoretisch noch zusätzlich vermietbar! Dies würde den Gesamtertrag nochmals steigern.

Weitere Informationen erhalten Sie von uns in einem ausführlichen Expose per Email - info@sueno.at

SUENO Immobilien... wir erfüllen Wohnträume! Ansprechperson: Gerald Mayr - www.sueno.at

Der Vermittler ist als Doppelmakler tätig.

Infrastruktur / Entfernungen

Gesundheit

Arzt <500m

Apotheke <500m

Kinder & Schulen

Schule <500m

Kindergarten <500m

Nahversorgung

Supermarkt <500m

Bäckerei <500m

Sonstige

Bank <500m

Geldautomat <4.500m

Post <1.000m

Polizei <1.000m

Verkehr

Bus <500m

Autobahnanschluss <6.500m

Bahnhof <500m

Flughafen <10.000m

Angaben Entfernung Luftlinie / Quelle: OpenStreetMap