

## Lagerfläche mit Büros zum Kaufen in Leonding!



**Objektnummer: 6244/480**

**Eine Immobilie von COORE-GC Real Estate GmbH**

## Zahlen, Daten, Fakten

<b>Art:</b>	Halle / Lager / Produktion - Produktion
<b>Land:</b>	Österreich
<b>PLZ/Ort:</b>	4060 Leonding
<b>Nutzfläche:</b>	1.200,03 m <sup>2</sup>
<b>Lagerfläche:</b>	848,91 m <sup>2</sup>
<b>Bürofläche:</b>	340,66 m <sup>2</sup>
<b>WC:</b>	6
<b>Provisionsangabe:</b>	

3% des Kaufpreises zzgl. 20% USt.

## Ihr Ansprechpartner



### **Stefan Schmiedseder**

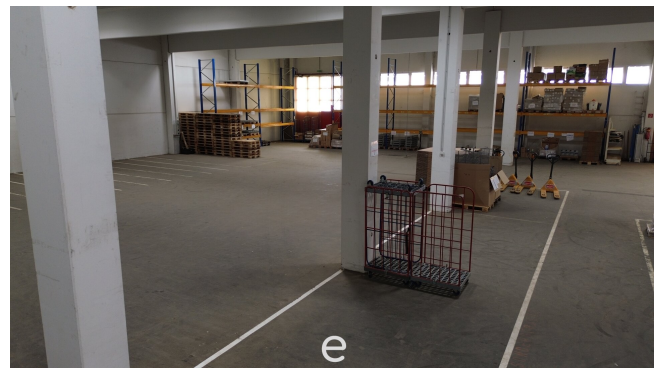
eurea Real Estates GmbH  
Hans-Sachs-Straße 1a  
4600 Wels

T +43 69917204805

Gerne stehe ich Ihnen für weitere Informationen oder einen Besichtigungstermin zur Verfügung.

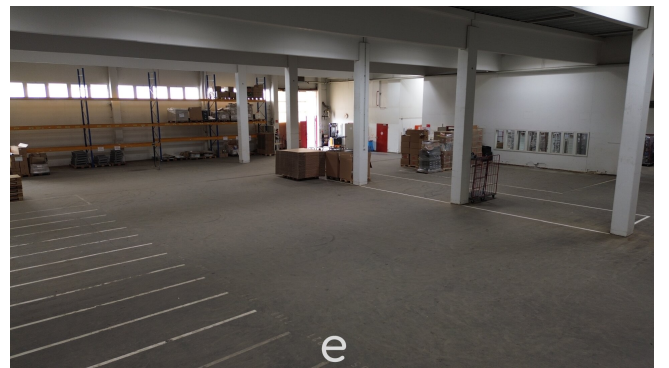
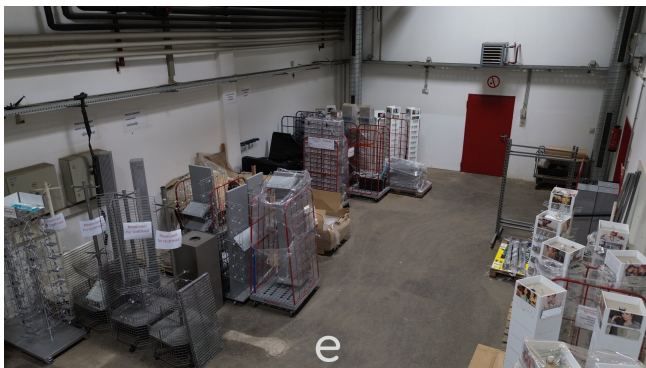


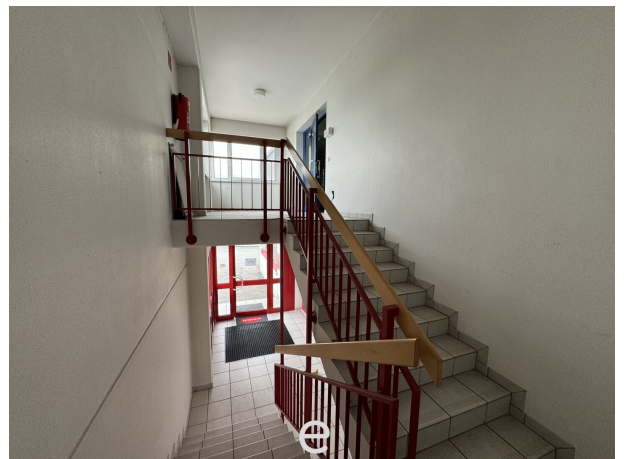
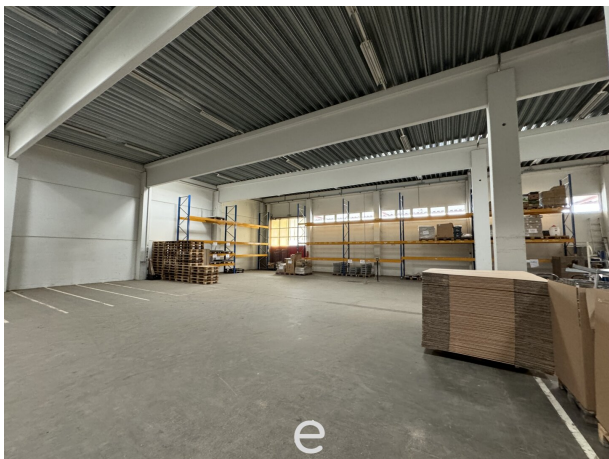
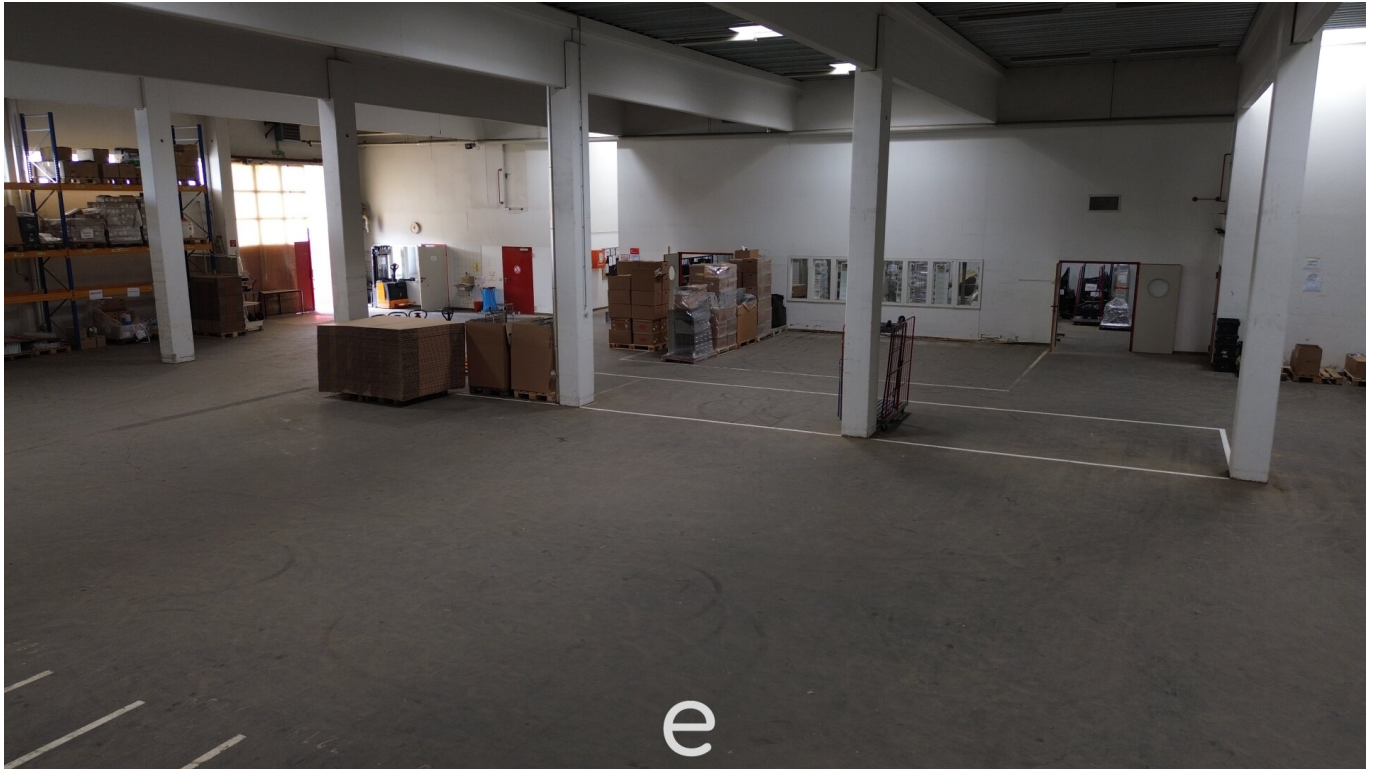








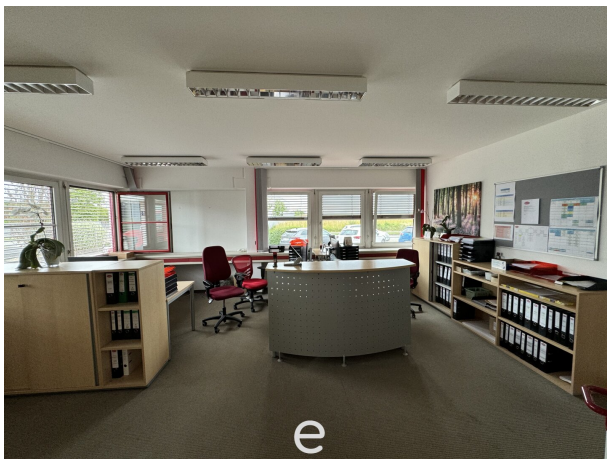


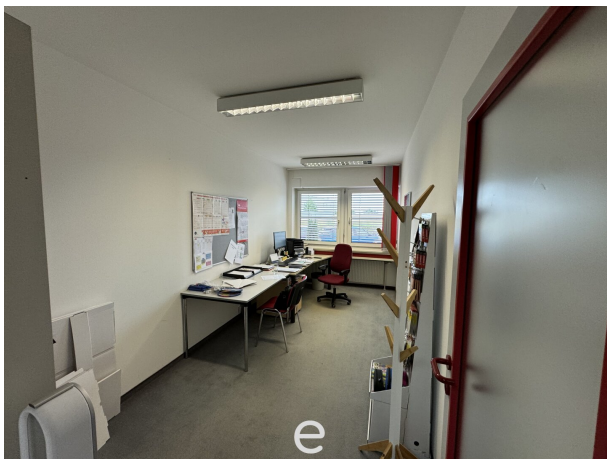






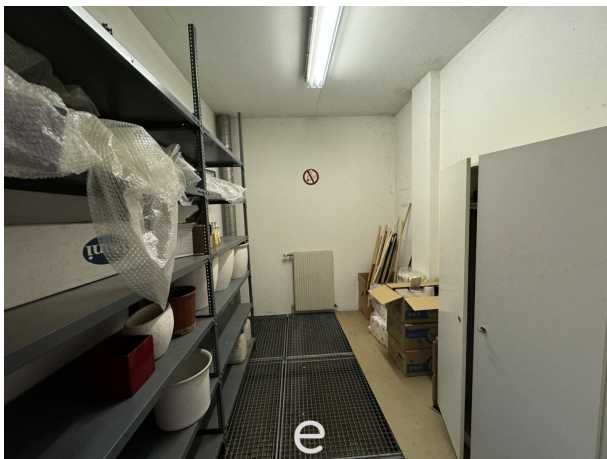














EDT/Tr. 12, LEONDING - EG

t sie  
so zu  
Clage  
Die  
nang  
den  
und  
D



IMMOBILIEN  
GEIERLEHNER  
IMMOBILIEN GEIERLEHNER GMBH  
WOLFFENBUTTLER STRASSE 12  
D-38100 BRAUNLUNDE  
TEL. (0 531) 68 75 34

## Objektbeschreibung

Diese Gewerbeliegenschaft in Leonding bietet eine großzügige Lagerfläche von **ca. 848,91m<sup>2</sup>** und Büroflächen von **rd. 340,66m<sup>2</sup>** im Erdgeschoss. Zusätzlich besteht die Möglichkeit, eine weitere Bürofläche von **rd. 373,64m<sup>2</sup>** im Obergeschoss anzukaufen.

### Verfügbare Flächen:

- Lagerfläche: ca. 848,91 m<sup>2</sup> (Erdgeschoss)
- Bürofläche: 340,66 m<sup>2</sup> (Erdgeschoss)
- Optionale Bürofläche: 373,64 m<sup>2</sup> (Obergeschoss)

### Anschlüsse:

- Strom
- Wasser
- Kanal
- Fernwärme
- Telefon
- EDV

Falls Sie Interesse haben, stehe ich Ihnen gerne für weitere Informationen und eine Besichtigung zur Verfügung. Bitte kontaktieren Sie mich unter der Nummer [0699/17204805](tel:069917204805).

Mit freundlichen Grüßen,



Stefan Schmiedseder

**Noch nichts gefunden? Wir informieren Sie über geeignete Immobilienangebote noch vor allen anderen.**

Legen Sie jetzt Ihren individuellen Suchagenten unter folgendem Link an. Wir schicken Ihnen passende Immobilien exklusiv vorab zu.

[Suchagent anlegen](https://coore-gc-real-estate.service.immo/registrieren/de) - <https://coore-gc-real-estate.service.immo/registrieren/de>

**Infrastruktur / Entfernungen**

**Gesundheit**

Arzt <500m

Apotheke <1.000m

Klinik <1.000m

Krankenhaus <4.500m

**Kinder & Schulen**

Kindergarten <1.000m

Schule <1.000m

Universität <2.000m

Höhere Schule <6.000m

**Nahversorgung**

Supermarkt <500m

Bäckerei <1.000m

Einkaufszentrum <2.000m

**Sonstige**

Bank <1.000m

Geldautomat <1.000m

Post <1.500m

Polizei <2.000m

**Verkehr**

Bus <500m

Straßenbahn <500m

Bahnhof <2.000m

Autobahnanschluss <3.500m

Flughafen <5.500m

Angaben Entfernung Luftlinie / Quelle: OpenStreetMap