

**Residenz-Brunnenmarkt: Modern-Elegant Living in  
Vienna's Prime Location - Kurz vor Fertigstellung!**



**Objektnummer: 5561/2359**

**Eine Immobilie von Wohnkader GmbH**

## Zahlen, Daten, Fakten

<b>Art:</b>	Wohnung - Penthouse
<b>Land:</b>	Österreich
<b>PLZ/Ort:</b>	1160 Wien
<b>Baujahr:</b>	2024
<b>Zustand:</b>	Erstbezug
<b>Alter:</b>	Neubau
<b>Wohnfläche:</b>	130,92 m <sup>2</sup>
<b>Nutzfläche:</b>	164,59 m <sup>2</sup>
<b>Verkaufsfläche:</b>	164,59 m <sup>2</sup>
<b>Zimmer:</b>	3
<b>Bäder:</b>	2
<b>WC:</b>	2
<b>Terrassen:</b>	3
<b>Heizwärmebedarf:</b>	B 29,66 kWh / m <sup>2</sup> * a
<b>Kaufpreis:</b>	1.368.900,00 €
<b>Provisionsangabe:</b>	

3% des Kaufpreises zzgl. 20% USt.

## Ihr Ansprechpartner



**Mag. Mariya Stazic**

Wohnkader GmbH  
Fleischmarkt 14/9  
1010 Wien



WOHNKADER



WOHNKADER



WOHNKADER



WOHNKÄDER

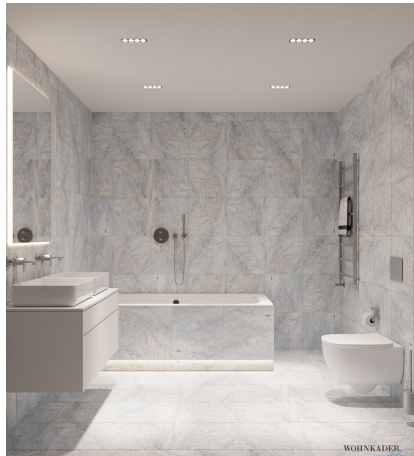


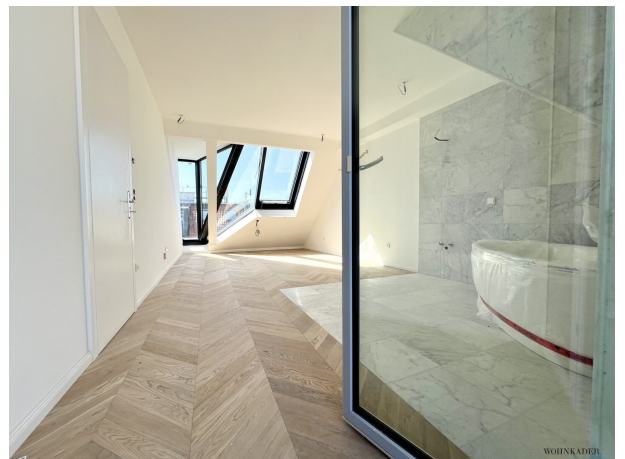
WOHNKÄDER



WOHNKÄDER





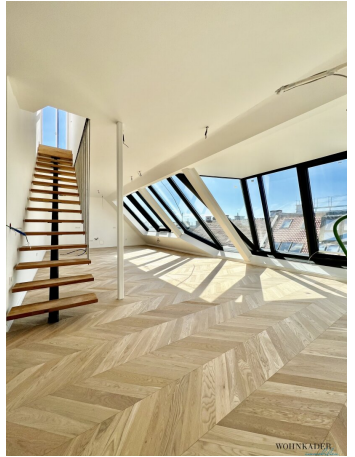


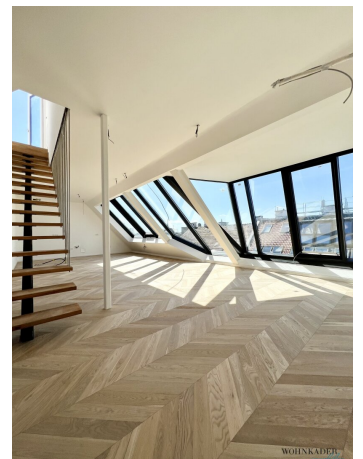


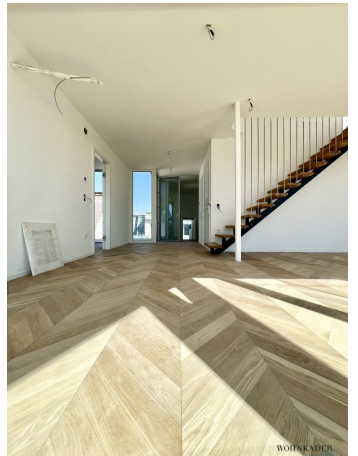




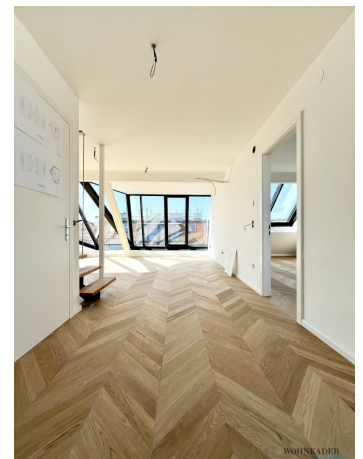


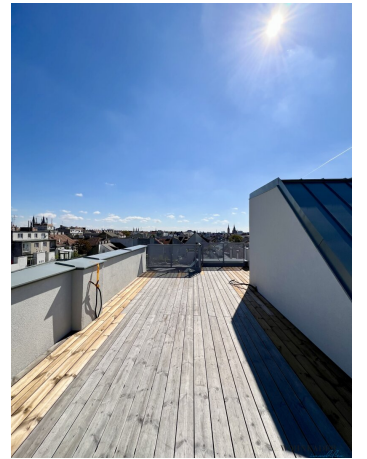
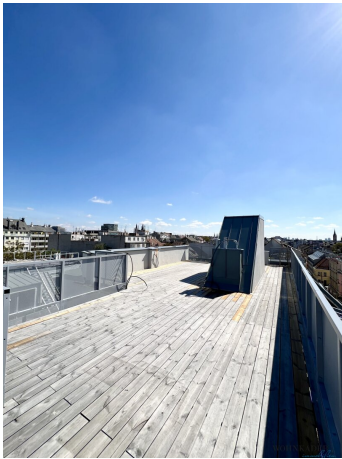




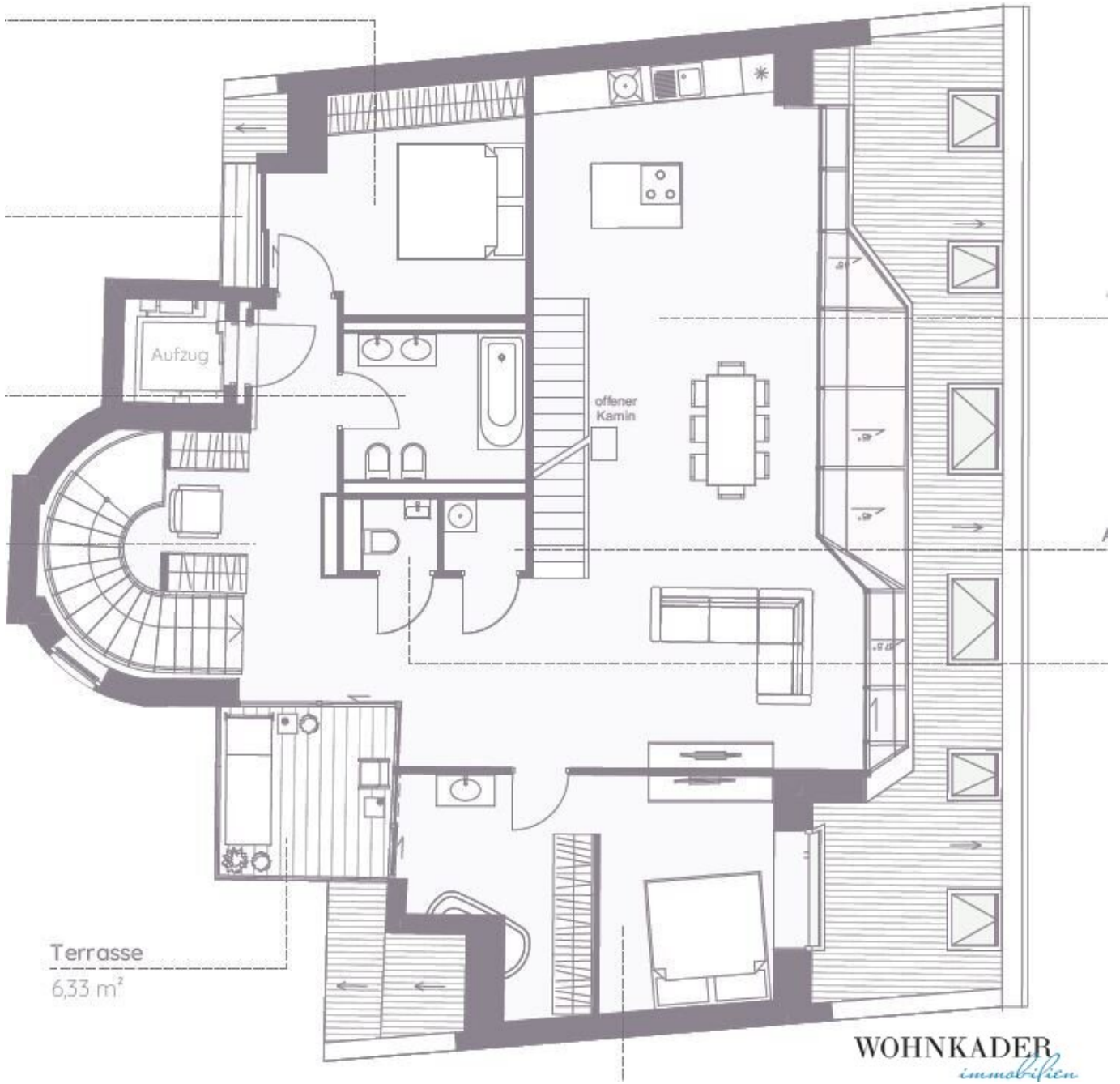






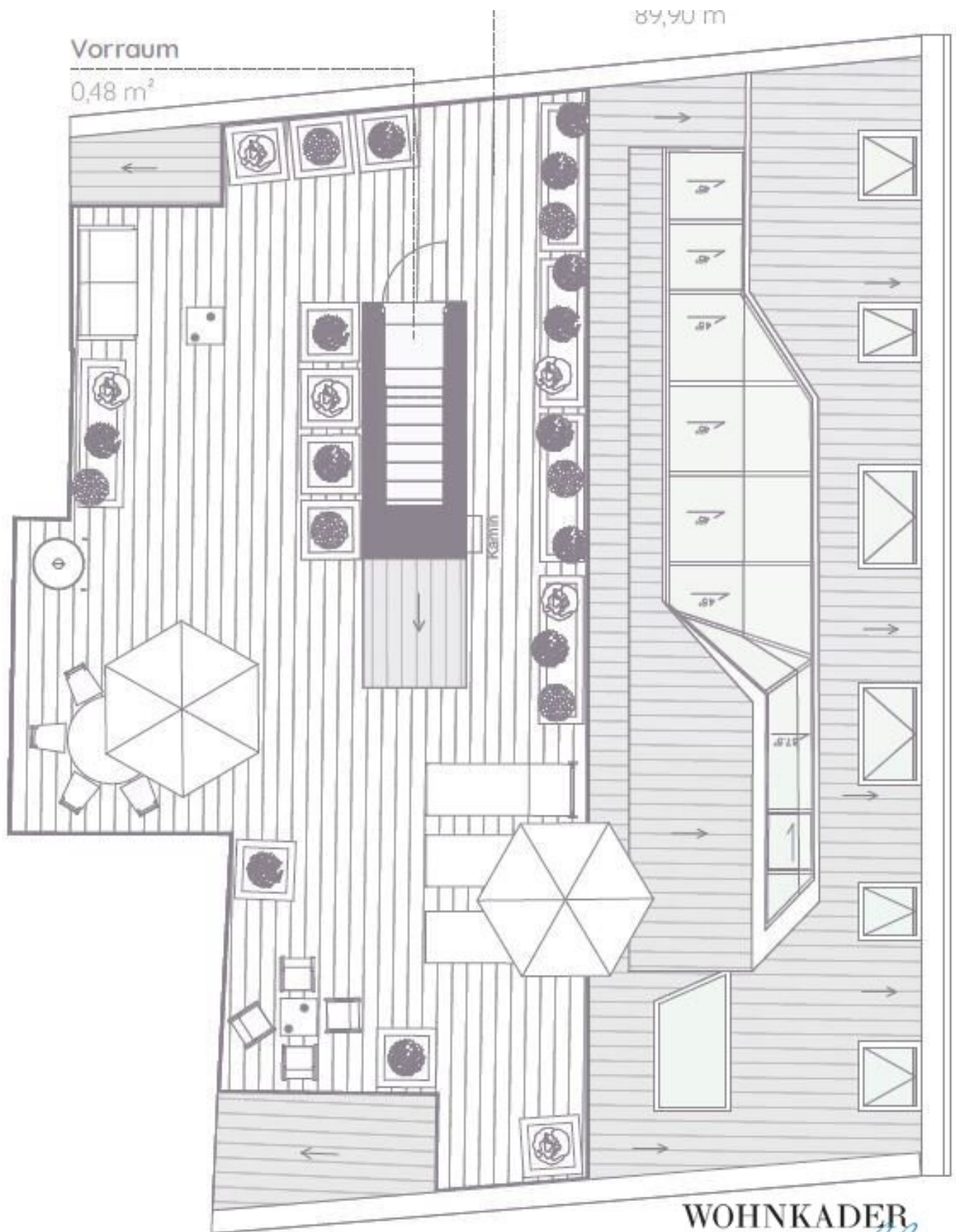






Terrasse  
6,33 m<sup>2</sup>

WOHNKADER  
*immobilien*



# Objektbeschreibung

## Projektbeschreibung:

### Residenz-Brunnenmarkt: Ihr einzigartiges Zuhause in Wien

Residenz-Brunnenmarkt ist ein einzigartiges Projekt mit drei unterschiedlichen Gebäudetrakten: dem straßenseitigen Trakt, dem zentralen Trakt und dem Hoftrakt. Dank dieser vielfältigen Gestaltung bietet die Anlage eine breite Palette von Wohnmöglichkeiten, die jedem Lebensstil gerecht werden. Von geräumigen Gartenwohnungen über gemütliche Einheiten mit und ohne Balkon bis hin zu exquisiten Penthouses auf den oberen Etagen ist für jeden Geschmack etwas dabei. Besonders erwähnenswert ist, dass jedes Penthouse über eine eigene private Dachterrasse verfügt und somit einzigartig auf dem Markt ist.

Die Wohnungen in Residenz-Brunnenmarkt zeichnen sich durch ihre makellose Verarbeitung und Liebe zum Detail aus. Die Innenräume begeistern mit hochwertigen Parkettböden, Fußbodenheizung und luxuriösen Marmorbädern. Für die Bewohner der Penthouses bietet die Klimaanlage in den heißen Sommermonaten höchsten Komfort und vervollständigt das anspruchsvolle Ambiente.

Residenz-Brunnenmarkt bietet eine seltene Gelegenheit, eine Wohnimmobilie von außergewöhnlicher Qualität an bester Lage in Wien zu erwerben. Egal, ob Sie eine großzügige Familienwohnung oder einen stilvollen und bequemen Rückzugsort in der Stadt suchen, dieses Projekt erfüllt Ihre Wünsche. Erleben Sie die Exklusivität von Residenz-Brunnenmarkt und heben Sie Ihr Wohngefühl auf ein neues Level.

## Aktueller Stand des Projekts:

**Das Projekt Residenz-Brunnenmarkt glänzt kurz vor der Fertigstellung!** Die Fassade des Hauses präsentiert sich in ihrer vollen Pracht, während das moderne und einladende Entre bereits fertiggestellt ist. Das Stiegenhaus wird in den folgenden Wochen fertiggestellt sein, und die Wohnungen können bald bezogen werden. In diesem Haus ist für jeden etwas dabei! Von intelligent geplanten 2-Zimmerwohnungen mit und ohne Balkon bis hin zu großzügigen 3-Zimmerwohnungen, Vierzimmerwohnungen, 3-Zimmer Dachgeschosswohnungen mit Loggia und/oder einer Dachterrasse, Gartenwohnungen und natürlich Penthäusern mit riesigen Dachterrassen!

**Residenz-Brunnenmarkt bietet eine seltene Gelegenheit, eine Wohnimmobilie von außergewöhnlicher Qualität an bester Lage in Wien zu erwerben. Erleben Sie die Exklusivität von Residenz-Brunnenmarkt und heben Sie Ihr Wohngefühl auf ein neues Level.**

**Das Penthouse! Haupthaus 1 :**

## **"Penthouse-Exzellenz mit Futuristischem Flair und Weitblick über Wien"**

Treten Sie ein in die herausragende Welt des ultimativen Penthouses – eine wahrhaft außergewöhnliche Residenz mit futuristischer Glasfront und einer beeindruckend großen Dachterrasse, die Ihnen einen atemberaubenden Blick über die gesamte Stadt Wien gewährt. Der Zugang zu diesem einzigartigen Juwel erfolgt entweder über einen eigenen Lift-Zugang oder das elegante Stiegenhaus. Das Penthouse Top 11 verkörpert in jeder Hinsicht die Essenz eines wahrhaft exklusiven "Penthouses".

Die Wohnlandschaft dieses außergewöhnlichen Refugiums erinnert an die Innenräume eines modernen Raumfahrzeugs, wobei die futuristische Glasfront zugleich Eleganz und Modernität ausstrahlt. Dieser Raum ist das unbestrittene Herzstück dieser Residenz, ein Raum, der weit mehr bietet, als man sich vorstellen kann.

Diese außergewöhnliche Wohnung bietet Ihnen zwei getrennte Schlafzimmer. Eines dieser Schlafzimmer öffnet sich zu einem bezaubernden Mini-Balkon, während das andere über eine großzügige Terrasse verfügt – ein Rückzugsort für Momente der Entspannung und Besinnung. Ein begehbares Badezimmer, das eine freistehende Badewanne und eine elegante Garderobe bietet, vervollständigt das einzigartige Erlebnis. Ein zweites Badezimmer und zwei separate WCs, stilvoll ausgestattet mit elegantem weißen Carrara-Marmor, setzen den hohen Standard fort, den dieses Penthouse repräsentiert.

Die offene Küche fügt sich nahtlos in den Wohnbereich ein, während eine elegante Treppe Sie auf die majestätische Dachterrasse führt. Mit einer großzügigen Fläche von 90 m<sup>2</sup> erstreckt sich diese über das gesamte Dach des Hauptgebäudetrakts und bietet einen Blick, der keine Vergleiche kennt. Hier erleben Sie die Essenz absoluter Privatsphäre und Exklusivität.

### **Highlights der Wohnung:**

- Penthouse mit Futuristischem Flair und Weitblick über Wien
- Riesige Dachterrasse
- Futuristische Glasfront
- Ideal durchdachte Raumaufteilung
- Hochwertiger Carrara Marmor im Bad

- Eichenparkett
- Großzügige Wohnküche
- Vollständig klimatisiert
- Fußbodenheizung

**Der Preis für diese einzigartige Residenz beträgt € 1.368,900,-**, eine Investition, die den unschätzbaren Wert von Raum, Eleganz und erstklassiger Lage widerspiegelt. Diese Wohnung definiert den Begriff "Zuhause" neu – sie verkörpert Stil, Luxus, Highlight und modernen Komfort auf eine Weise, die Sie noch nie zuvor erlebt haben.

Nehmen Sie Kontakt mit uns auf, um weitere Informationen zu erhalten und einen persönlichen Besichtigungstermin zu vereinbaren. Lassen Sie sich von diesem einzigartigen Penthouse verzaubern und tauchen Sie ein in den exklusiven Lebensstil, den die **Residenz-Brunnenmarkt** zu bieten hat!

***Verfügbare Einheiten:***

Stiege 1, EG+KG, Top 1: Geschäftslokal, 191,55m<sup>2</sup> Nutzfläche + 24,76 Außenfläche: € 1.100.000,-

Stiege 1, 1OG, Top 2: 2-Zimmerwohnung, 45,96m<sup>2</sup> Wohnfläche: € 270.000,-

Stiege 1, 1OG, Top 3: 2-Zimmerwohnung, 43,98m<sup>2</sup> Wohnfläche: € 264.100,-

Stiege 1, 1OG, Top 4: 2-Zimmerwohnung, 48,69m<sup>2</sup> Wohnfläche + 1,47m<sup>2</sup> Balkon: € 296.400,-  
**RESERVIERT!**

Stiege 1, 2OG, Top 5: 2-Zimmerwohnung, 45,77m<sup>2</sup> Wohnfläche: € 272.700,-

Stiege 1, 2OG, Top 6: 2-Zimmerwohnung, 44,02m<sup>2</sup> Wohnfläche: € 292.000,- **VERKAUFT!**

Stiege 1, 2OG, Top 7: 2-Zimmerwohnung, 48,79m<sup>2</sup> Wohnfläche: € 306.850,- **RESERVIERT!**

Stiege 1, 3OG, Top 8: 4-Zimmerwohnung, 146,69m<sup>2</sup> Wohnfläche + 1,47m<sup>2</sup> Balkon: € 1.050.000,- **VERKAUFT!**

Stiege 1, DG-1, Top 9: 3-Zimmerwohnung, 63,14m<sup>2</sup> Wohnfläche + 4m<sup>2</sup> Loggia: € 495.000,-

Stiege 1, DG-1, Top 10: 3-Zimmerwohnung, 70,00m<sup>2</sup> Wohnfläche + 4m<sup>2</sup> Loggia: € 526.500,-

Stiege 1, DG-2 "Penthouse", Top 11: 3-Zimmerwohnung, 130,92m<sup>2</sup> Wohnfläche + 97,3m<sup>2</sup> Terrassen: € 1.368.900,-

Stiege 2, Gartengeschoß-Souterrain, Top 12: 3-Zimmerwohnung, 112,91m<sup>2</sup> Wohnfläche + 42,34m<sup>2</sup> Gärten: € 886.500,-

Stiege 3, Gartengeschoß-Erdgeschoß, Top 13: 3-Zimmerwohnung, 105,04m<sup>2</sup> Wohnfläche + 81,16m<sup>2</sup> Gärten: € 963.000,-

Stiege 2, EG-Hochparterre, Top 14: 2-Zimmerwohnung, 48,75m<sup>2</sup> Wohnfläche: € 277.200,-

Stiege 2, EG-Hochparterre, Top 15: 3-Zimmerwohnung, 65,25m<sup>2</sup> Wohnfläche: € 370.800,-

Stiege 3, 1-OG, Top 16: 3-Zimmerwohnung, 58,93m<sup>2</sup> Wohnfläche: € 357.850,-

Stiege 3, 1-OG, Top 17: 3-Zimmerwohnung, 63,01m<sup>2</sup> Wohnfläche: € 383.350,- **RESERVIERT!**

Stiege 2, 1-OG, Top 19: 2-Zimmerwohnung, 65,32m<sup>2</sup> Wohnfläche: € 408.600,-

Stiege 3, 2-OG, Top 20: 3-Zimmerwohnung, 59,57m<sup>2</sup> Wohnfläche + 6,01m<sup>2</sup> Balkon: € 408.000,-

Stiege 3, 2-OG, Top 21: 3-Zimmerwohnung, 64m<sup>2</sup> Wohnfläche + 6,39m<sup>2</sup> Balkon: € 437.750,-

Stiege 2, 2-OG, Top 22: 2-Zimmerwohnung, 44,96m<sup>2</sup> Wohnfläche + 3,44m<sup>2</sup> Balkon: € 317.300,-

Stiege 2, 2-OG, Top 23: 2-Zimmerwohnung, 42,31m<sup>2</sup> Wohnfläche + 6,03m<sup>2</sup> Balkon: € 307.800,- **RESERVIERT!**

Stiege 2, 2-OG, Top 24: 2-Zimmerwohnung, 45,76m<sup>2</sup> Wohnfläche + 3,55m<sup>2</sup> Balkon: € 323.000,-

Stiege 3, 3-OG, Top 25: 4-Zimmerwohnung, 135,82m<sup>2</sup> Wohnfläche + 12,43m<sup>2</sup> Balkon: € 1.047.600,-

Stiege 2, 3-OG, Top 26: 2-Zimmerwohnung, 46,03m<sup>2</sup> Wohnfläche + 3,44m<sup>2</sup> Balkon: € 347.700,-

Stiege 2, 3-OG, Top 27: 2-Zimmerwohnung, 43,61m<sup>2</sup> Wohnfläche + 6,03m<sup>2</sup> Balkon: €

340.100,-

Stiege 2, 3-OG, Top 28: 2-Zimmerwohnung, 45,77m<sup>2</sup> Wohnfläche + 3,55m<sup>2</sup> Balkon: € 365.000,- **VERKAUFT!**

Stiege 3, DG "Penthouse", Top 29: 3-Zimmerwohnung, 116,60m<sup>2</sup> Wohnfläche + 102,88m<sup>2</sup> Terrassen: € 1.523.000,00 **VERKAUFT!**

Stiege 2, DG "Penthouse", Top 30: 3-Zimmerwohnung, 65,64m<sup>2</sup> Wohnfläche + 53,66m<sup>2</sup> Terrassen: € 671.400,00

Stiege 2, DG "Penthouse", Top 31: 3-Zimmerwohnung, 66,06m<sup>2</sup> Wohnfläche + 60,55m<sup>2</sup> Terrassen: € 694.800,00

Wir weisen darauf hin, dass zwischen dem Vermittler und dem zu vermittelnden Dritten ein familiäres oder wirtschaftliches Naheverhältnis besteht.

Der Vermittler ist als Doppelmakler tätig.

## **Infrastruktur / Entfernungen**

### **Gesundheit**

Arzt <500m

Apotheke <500m

Klinik <1.000m

Krankenhaus <1.000m

### **Kinder & Schulen**

Schule <500m

Kindergarten <500m

Universität <1.500m

Höhere Schule <1.000m

### **Nahversorgung**

Supermarkt <500m

Bäckerei <500m

Einkaufszentrum <1.000m

### **Sonstige**

Geldautomat <500m

Bank <500m

Post <500m

Polizei <500m

**Verkehr**

Bus <500m

U-Bahn <500m

Straßenbahn <500m

Bahnhof <500m

Autobahnanschluss <4.000m

Angaben Entfernung Luftlinie / Quelle: OpenStreetMap