

Zentrale 2-Zimmerwohnung in Innenstadtnähe (noch gefördert)



Objektnummer: 1622/44

Eine Immobilie von Lanzer Immobilien Gesellschaft m. b. H.

Zahlen, Daten, Fakten

| | |
|--------------------------|-----------------------|
| Art: | Wohnung - Dachgeschoß |
| Land: | Österreich |
| PLZ/Ort: | 8010 Graz |
| Wohnfläche: | 65,00 m ² |
| WC: | 1 |
| Terrassen: | 1 |
| Gesamtmiete | 915,21 € |
| Kaltmiete (netto) | 598,19 € |
| Kaltmiete | 832,01 € |
| Betriebskosten: | 233,82 € |
| USt.: | 83,20 € |
| Provisionsangabe: | |

Gemäß Erstauftraggeberprinzip bezahlt der Abgeber die Provision.

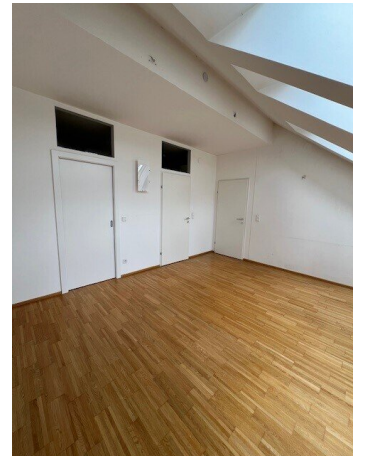
Ihr Ansprechpartner

Julia Rupp

Lanzer Immobilien Gesellschaft m. b. H.
Heinrichstraße 54
8010 Graz

T +43 316 82 22 01
H +43 676 6350304

Gerne stehe ich Ihnen für weitere Informationen oder einen Besichtigungstermin zur Verfügung.





Objektbeschreibung

Diese stilvolle 2-Zimmer-Wohnung erstreckt sich über ca. 65 m² und bietet eine optimale Raumaufteilung:

- Einen einladenden Vorraum
- Einen großzügigen, hellen Wohnraum mit offener Küche
- Ein Schlafzimmer mit integriertem, begehbarem Kleiderschrankzimmer
- Ein modernes Badezimmer mit Badewanne
- Ein separates WC

Das Haus verfügt über einen Lift und bietet höchsten Wohnkomfort. **Aktuell profitieren Sie von einem geförderten Mietzins, der bis Ende Februar 2025 gilt.**

Kontaktieren Sie uns gerne für weitere Informationen oder einen Besichtigungstermin!

Der Immobilienmakler erklärt, dass er – entgegen dem in der Immobilienwirtschaft üblichen Geschäftsgebrauch des Doppelmaklers – einseitig nur für den Vermieter tätig ist.

Infrastruktur / Entfernungen

Gesundheit

Arzt <500m

Apotheke <500m

Klinik <1.000m

Krankenhaus <1.500m

Kinder & Schulen

Schule <500m

Kindergarten <500m

Universität <500m

Höhere Schule <500m

Nahversorgung

Supermarkt <500m

Bäckerei <1.000m

Einkaufszentrum <1.000m

Sonstige

Geldautomat <500m

Bank <500m

Post <500m

Polizei <1.000m

Verkehr

Bus <500m

Straßenbahn <500m

Autobahnanschluss <4.500m

Bahnhof <1.000m

Flughafen <8.500m

Angaben Entfernung Luftlinie / Quelle: OpenStreetMap