

Attraktives Investment im 3. Bezirk: PARK FLATS für Anleger



Objektnummer: 80615

Eine Immobilie von EHL Immobilien GmbH

Zahlen, Daten, Fakten

Adresse	Ljuba-Welitsch-Promenade
Art:	Wohnung
Land:	Österreich
PLZ/Ort:	1030 Wien
Zustand:	Erstbezug
Alter:	Neubau
Wohnfläche:	90,90 m ²
Zimmer:	4
Bäder:	1
WC:	2
Balkone:	2
Heizwärmebedarf:	A++ 20,70 kWh / m ² * a
Gesamtenergieeffizienzfaktor:	A 0,73
Kaufpreis:	688.000,00 €
Provisionsangabe:	

Provisionsfrei für den Käufer!

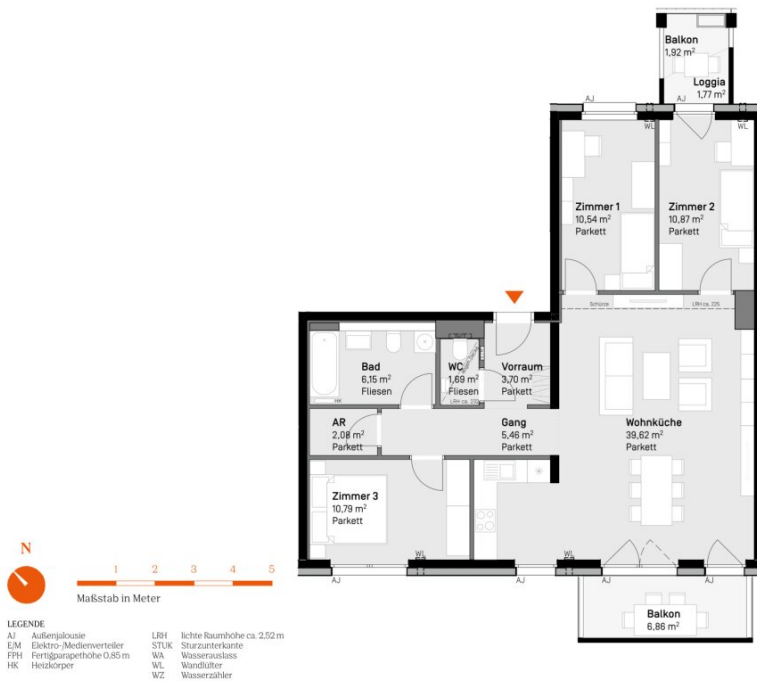
Ihr Ansprechpartner



Andrea PÖCHHACKER; MSc

EHL Wohnen GmbH
Prinz-Eugen-Straße 8-10
1040 Wien

T +4315127690 DW 411



LEGENDE
 AJ Außerglässie
 EM Elektro-Medienverteiler
 FPH Fertigarpertheöhe 0.85 m
 HK Heizkörper
 LRIH lichte Raumhöhe ca. 2.52 m
 STUK Sturzunterkante
 WA Wasseranschluss
 WL Wändlüfter
 WZ Wasserzähler

**VILLAGE
DRIITTEN**

Die in den Plänen einzeichneten Einrichtungsgüter dienen der Illustration und sind nicht im Lieferumfang enthalten (ausgenommen Sanitär- und Ausstattungsgegenstände). Flächenangaben basieren auf demzeitigem Planungsstand und können ausführungsbefähigt geringfügig abändern werden. Ansonsten gilt die Bau- und Ausstattungsberechnung. Änderungen während der Bauausführung erfolgt behördenmäßig, bautechnischer und konstruktiver Erfordernisse vorbehalten. Für Möbelenbauten sind Naturmaße zu nehmen. * Abweichende Raumhöhen siehe Bau- und Ausstattungsberechnung. Planstand: 25.10.2024

**VILLAGE
PARK FLATS
TOP Nr 2/24**

Ljuba-Welitsch-Promenade 22
Stiege 2 | OG 7, 1030 Wien

Lage im Quartier



Lage im Gebäude



	Flächen
Zimmeranzahl	4
Wohnfläche	90,90 m ²
Loggia	1,77 m ²
Balkon	8,78 m ²
Terrasse	0,00 m ²

Kontakt
 ubm UBM Development
 wohnen@ubm-development.com
 EHL EHL Wohnen GmbH
 wohnung@ehl.at
www.villageimdritten.at/parkflats

EIN PROJEKT VON **IRE** **ubm**



Objektbeschreibung

Im dritten Wiener Gemeindebezirk entsteht mit dem „VILLAGE IM DRITTEN“ ein neues, lebendiges Stadtviertel, das bis 2027 moderne Wohn-, Büro- und Gewerbeflächen sowie Einrichtungen für Bildung und Kinderbetreuung vereint. Hier entsteht ein abwechslungsreicher Raum für Wohnen, Arbeiten und alltägliche Versorgung. Das Herzstück des Quartiers ist der großzügige Bert-Brecht-Park – eine grüne, rund 2 Hektar große Oase, die den Bewohnern als zentraler Rückzugsort und Begegnungsraum zur Verfügung steht.

DIE MODERNE FORM DES IMMO-INVESTMENTS

Mit den PARK FLATS entsteht die einmalige Chance, sich ein Zuhause in einem heiß begehrten neuen Wohnprojekt zu sichern – und das zu Bedingungen, die es auf dem Wiener Immobilienmarkt bisher so nicht gegeben hat. Dieses einzigartige Angebot bietet eine neue Kategorie: „Preiswertes Wohnen“, das sich nicht nur als erschwinglich, sondern als wahres Investmentjuwel erweist.

PARK FLATS bietet alles, was man sich für urbanes Wohnen am Park nur wünschen kann – und das zu attraktiven Konditionen: Wer sich jetzt für eine Wohnung entscheidet, profitiert von einem Preisnachlass von 15 % auf den Kaufpreis im Rahmen der „preiswerten Miete“-Verpflichtung. Diese Regelung sieht vor, dass die Wohnungen für die ersten zehn Jahre zu einer indexierten, vorgegebenen Miete vermietet werden, die sich an den Verbraucherpreisindex (VPI) anpasst – also stabile Erträge, die gleichzeitig den Mietern erschwinglichen Wohnraum garantieren. Nach Ablauf der Frist steht es Ihnen frei, die Wohnung zu marktüblichen Konditionen weiterzuvermieten oder sie selbst zu nutzen.

Das Angebot im Überblick:

- intelligente, effiziente Grundrisse für verschiedenste Bedürfnisse
- flexible Wohnungstypen von 1,5 bis 4 Zimmer
- Wohnflächen von 35 bis 109 m²
- mit Kaufpreisen ab 180.000 Euro zzgl. 20 % USt.
- Wohnungen der Kategorie "Preiswertes Wohnen" sind mit hochwertigen Tischlerküchen ausgestattet

Nutzen Sie diese einmalige Gelegenheit, um sich eine der gefragten Wohnungen in den PARK FLATS zu sichern, bevor sie vergriffen sind!

Das Projekt PARK FLATS

Unter dem Namen **PARK FLATS** entsteht auf Baufeld 5 eine Wohnhausanlage, die den Anspruch modernen Wohnens am Park erfüllt. Die Anlage umfasst 138 freifinanzierte Wohneinheiten, jede mit privatem Außenbereich, sowie eine Tiefgarage mit 42 Stellplätzen. Das U-förmige Gebäude an der Ljuba-Welitsch-Promenade erstreckt sich über vier Stiegen und eine Wohnnutzfläche von etwa 8.970 Quadratmetern.

Einladende Sitzbereiche, Pergola-Überdachungen und ein wunderschöner Blick in den Park laden zum Verweilen ein. PARK FLATS vereint urbanes Wohnen und Natur auf ideale Weise – ein Ort, um das Leben in all seinen Facetten zu genießen.

- 138 freifinanzierte Vorsorgewohnungen (95 Kategorie Preiswertes Wohnen)
- 42 Tiefgaragenplätze
- 2 – 4 Zimmerwohnungen
- Wohnungsgrößen zwischen 35 und 109 m²
- Weitläufige Parkanlage vor der Türe
- Kleinkinder- und Jugendspielplatz
- Freiflächen wie Eigengarten, Terrasse, Loggia oder Balkon
- E-bike und Carsharing Angebote im Quartier

Kaufpreise der Vorsorgewohnungen

von EUR 180.000,- bis EUR 907.000,- netto zzgl. 20% USt.

Provisionsfrei für den Käufer

Fertigstellung: Sommer 2026

Bei diesem Angebot handelt es sich um eine Vorsorgewohnung, die zu Vermietungszwecken erworben wird. Der angegebene Kaufpreis versteht sich daher zzgl. 20% USt. Diese Daten sind vorbehaltlich möglicher Änderungen.

Ein detaillierten Überblick finden Sie auf unserer EHL-Projekthomepage!

Wir weisen darauf hin, dass zwischen dem Vermittler und dem zu vermittelnden Dritten ein familiäres oder wirtschaftliches Naheverhältnis besteht.

Der Vermittler ist als Doppelmakler tätig.

Infrastruktur / Entfernungen

Gesundheit

Arzt <250m

Apotheke <750m

Klinik <750m

Krankenhaus <1.000m

Kinder & Schulen

Schule <500m

Kindergarten <500m

Universität <500m

Höhere Schule <750m

Nahversorgung

Supermarkt <500m

Bäckerei <750m

Einkaufszentrum <250m

Sonstige

Geldautomat <250m

Bank <250m

Post <250m

Polizei <1.250m



Verkehr

Bus <250m

U-Bahn <1.250m

Straßenbahn <250m

Bahnhof <250m

Autobahnanschluss <750m

Angaben Entfernung Luftlinie / Quelle: OpenStreetMap





Österreichs beste Makler/innen

Qualität – Sicherheit – Kompetenz

Mehr als 60 Immobilienkanzleien an über 80 Standorten und über 400 Mitarbeiter/Innen machen den Immobilienring Österreich zu Österreich größtem, freien Makler-Netzwerk. Die Mitglieder zählen zu den führenden Immobilien-Experten.

- Sicherheit einer seriösen Kanzlei und umfassender Service
- Transparente Geschäftsanbahnung und –abwicklung
- Über 5.000 Liegenschaften in verschiedenen Preisklassen

Immobilienring Österreich Makler sind Spezialisten bei Vermietung und Verkauf von Wohn- und Gewerbeimmobilien, Grundstücken sowie Investmentobjekten. Sie bieten Ihnen höchste Beratungsqualität, profundes Know-How und langjährige Erfahrung.