

Super Lage - Grünblick!



Objektnummer: 620

Eine Immobilie von Herar Immobilien

Zahlen, Daten, Fakten

Adresse	Kirchengasse 4
Art:	Wohnung
Land:	Österreich
PLZ/Ort:	2353 Guntramsdorf
Baujahr:	2020
Zustand:	Neuwertig
Alter:	Neubau
Wohnfläche:	52,90 m ²
Zimmer:	6
Bäder:	1
WC:	1
Keller:	2,90 m ²
Heizwärmebedarf:	A 17,00 kWh / m ² * a
Gesamtenergieeffizienzfaktor:	A+ 0,69
Gesamtmiete	999,00 €
Kaltmiete (netto)	813,82 €
Kaltmiete	933,74 €
Betriebskosten:	113,68 €
Heizkosten:	42,92 €
USt.:	22,34 €
Provisionsangabe:	

Gemäß Erstauftraggeberprinzip bezahlt der Abgeber die Provision.

Ihr Ansprechpartner



Herar Manfred, staatlich geprüfter Immobilienmakler

Herar Immobilien
Finkengasse 3
2521 Trumau

T 0699 10 44 66 69

Gerne stehe ich Ihnen
Verfügung.



termin zur

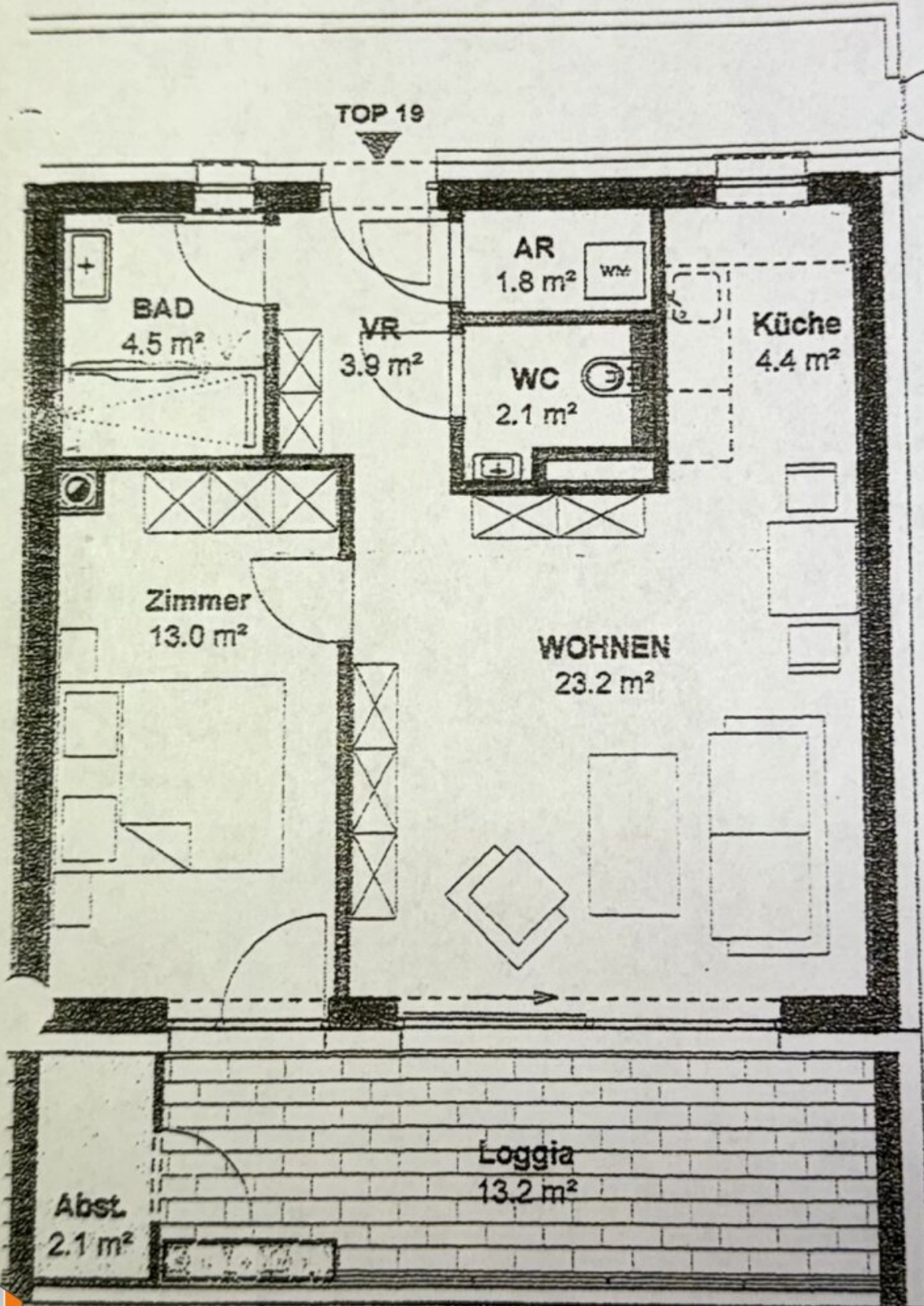












Objektbeschreibung

möchten Sie eine Wohnung mit tollem Ausblick ins Grüne, absolut neuwertig, im Zentrum von Guntramsdorf, mit Lift, mit Tiefgaragenplatz?

auf **53m²** erwarten Sie

- + Vorraum
 - + Abstellraum mit Anschlüssen für die Waschmaschine
 - + WC mit Handwaschbecken
 - + Bad mit großer Dusche
 - + grosses Wohnzimmer mit Ausgang auf die Loggia (13m²)
 - + Schlafzimmer - ebenfalls mit Ausgang auf die Loggia
 - + Abstellraum auf der Loggia
 - + Küche mit allen Geräten
- außerdem bekommen Sie
- + Kellerabteil
 - + Tiefgaragenplatz

nur 300m bis zur Station der Lokalbahn Baden und bis zum Rathausviertel mit allen Einkaufsmöglichkeiten!

und hier gibt's ein Video: https://youtu.be/Jix_pO-bBoI

Der Immobilienmakler erklärt, dass er – entgegen dem in der Immobilienwirtschaft üblichen Geschäftsgebrauch des Doppelmaklers – einseitig nur für den Vermieter tätig ist.

Gefällt Ihnen was Sie hier sehen?

Rufen Sie an - vereinbaren Sie ihren persönlichen Besichtigungstermin!

Manfred Herar 0699 10 44 66 69

staatlich geprüfter Immobilienmakler

Infrastruktur / Entfernungen

Gesundheit

Arzt <1.400m
Apotheke <325m
Klinik <4.375m
Krankenhaus <4.850m

Kinder & Schulen

Kindergarten <325m
Schule <325m
Höhere Schule <3.175m

Nahversorgung

Supermarkt <200m
Bäckerei <250m
Einkaufszentrum <3.150m

Sonstige

Bank <75m
Geldautomat <75m
Polizei <250m
Post <75m

Verkehr

Bus <75m
Bahnhof <225m
Autobahnanschluss <2.175m
Straßenbahn <275m
U-Bahn <9.200m

Angaben Entfernung Luftlinie / Quelle: OpenStreetMap