

**Effizientes Gewerbelager in zentraler Lage - 80m² für nur
750€/Monat in 1160 Wien!**



Objektnummer: 7930/67

Eine Immobilie von Petronijevic GmbH

Zahlen, Daten, Fakten

Art:	Halle / Lager / Produktion - Lager
Land:	Österreich
PLZ/Ort:	1160 Wien, Ottakring
Nutzfläche:	80,00 m ²
Lagerfläche:	77,45 m ²
Kaltmiete (netto)	750,00 €
Kaltmiete	750,00 €
Provisionsangabe:	

3 Monatsmieten zzgl. 20% USt.

Ihr Ansprechpartner

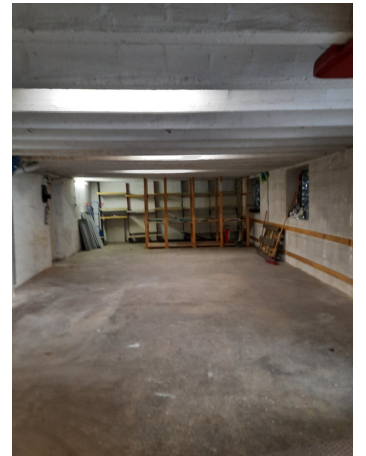


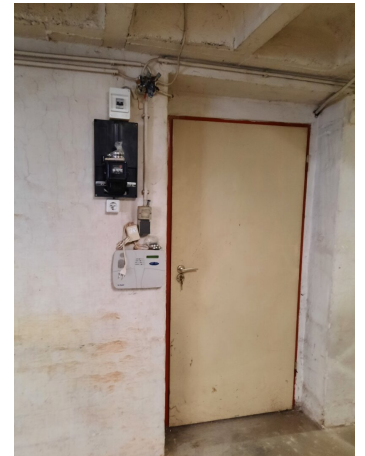
KommR. Dkfm. Milovan Petronijevic

Petronijevic GmbH
Neustiftgasse 122
1070 Wien

T +43 1 523 02 01

Gerne stehe ich Ihnen für weitere Informationen oder einen Besichtigungstermin zur Verfügung.





Objektbeschreibung

Sie sind auf der Suche nach einem geeigneten Gewerbe- oder Lagerobjekt in Wien? Dann haben wir genau das Richtige für Sie! Diese Immobilie befindet sich in der beliebten Stadtteil Ottakring, in unmittelbarer Nähe zum Zentrum Wiens. Mit einer Fläche von 80m² bietet sie ausreichend Platz für Ihr Unternehmen oder Ihre Lagerflächen. Und das Beste: Die monatliche Miete beträgt lediglich 750,00 €!

Die Lage dieser Immobilie ist ideal für alle, die auf eine gute Verkehrsanbindung angewiesen sind. Sie haben die Möglichkeit, mit dem Bus, der U-Bahn, der Straßenbahn oder sogar dem Bahnhof schnell und bequem zu Ihrem Ziel zu gelangen. Dies ist besonders vorteilhaft für Ihre Mitarbeiter und Kunden, die somit mühelos zu Ihnen gelangen können.

Aber nicht nur die Verkehrsanbindung ist überzeugend, auch die umliegende Infrastruktur lässt keine Wünsche offen. In unmittelbarer Nähe finden Sie alles, was Sie für den täglichen Bedarf benötigen. Ob Arzt, Apotheke, Klinik, Schule, Kindergarten, Universität oder Höhere Schule – alles ist in wenigen Gehminuten erreichbar. Auch für die Versorgung Ihrer Mitarbeiter ist gesorgt, denn Supermärkte, Bäckereien und ein Einkaufszentrum befinden sich ebenfalls in der Nähe.

Die Immobilie selbst punktet mit einer modernen Ausstattung und einer großzügigen Raumaufteilung. Die Räumlichkeiten können individuell nach Ihren Bedürfnissen gestaltet und genutzt werden. Ob als Bürofläche oder als Lager, hier haben Sie alle Möglichkeiten. Die großen Fenster sorgen für eine helle und angenehme Arbeitsatmosphäre und ermöglichen einen schönen Ausblick auf die umliegende Stadt.

Ein weiteres Highlight dieser Immobilie ist die Möglichkeit, Werbeflächen anzumieten. So können Sie Ihr Unternehmen noch besser präsentieren und von der hohen Besucherfrequenz profitieren.

Nicht zuletzt ist auch das Umfeld dieser Immobilie äußerst attraktiv. Der Stadtteil Ottakring zeichnet sich durch seine multikulturelle und lebendige Atmosphäre aus. Hier finden Sie eine Vielzahl an Restaurants, Cafés und Geschäften, die zum Verweilen und Entdecken einladen.

Zusammenfassend lässt sich sagen, dass diese Immobilie in 1160 Wien die ideale Wahl für Ihr Gewerbe oder Lager ist. Eine optimale Lage, eine moderne Ausstattung, eine gute Verkehrsanbindung und eine umfangreiche Infrastruktur machen diese Immobilie zu einem wahren Juwel in Wien. Nutzen Sie jetzt die Chance und vereinbaren Sie einen Besichtigungstermin – wir freuen uns auf Ihre Anfrage!

Kauf des Lagers ist auch möglich.

Infrastruktur / Entfernungen

Gesundheit

Arzt <500m
Apotheke <500m
Klinik <1.000m
Krankenhaus <2.000m

Kinder & Schulen

Schule <500m
Kindergarten <1.000m
Universität <1.000m
Höhere Schule <500m

Nahversorgung

Supermarkt <500m
Bäckerei <500m
Einkaufszentrum <1.000m

Sonstige

Geldautomat <500m
Bank <500m
Post <500m
Polizei <1.000m

Verkehr

Bus <500m
U-Bahn <1.000m
Straßenbahn <500m
Bahnhof <1.000m
Autobahnanschluss <5.000m

Angaben Entfernung Luftlinie / Quelle: OpenStreetMap