

**Stellplatz in zentraler Lage - 1230 Wien, Hochwassergasse
30+32 - PROVISIONSFREI**



Objektnummer: 3255

**Eine Immobilie von Heimat Österreich gemeinnützige Wohnungs-
und Siedlungsgesellschaft m.b.H.**

Zahlen, Daten, Fakten

Adresse	Hochwassergasse
Land:	Österreich
PLZ/Ort:	1230 Wien
Nutzfläche:	11,55 m ²
Kaufpreis:	17.000,00 €
Betriebskosten:	14,81 €
USt.:	5,94 €
Provisionsangabe:	

Provisionsfrei

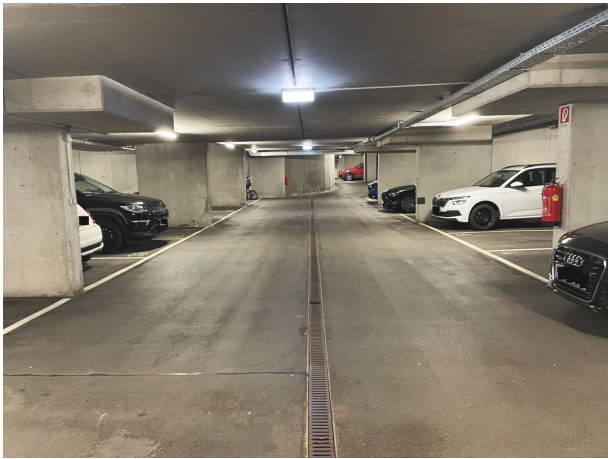
Ihr Ansprechpartner

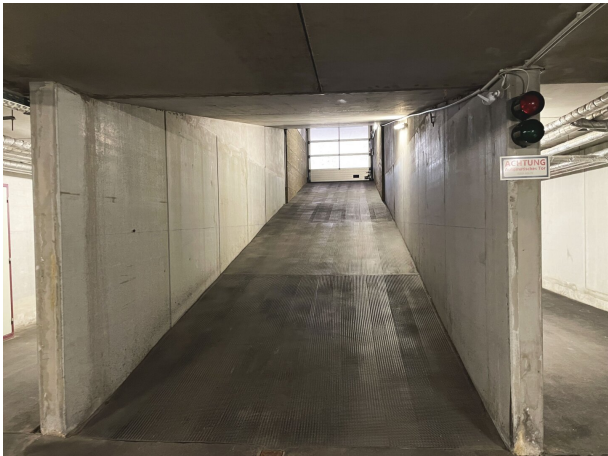
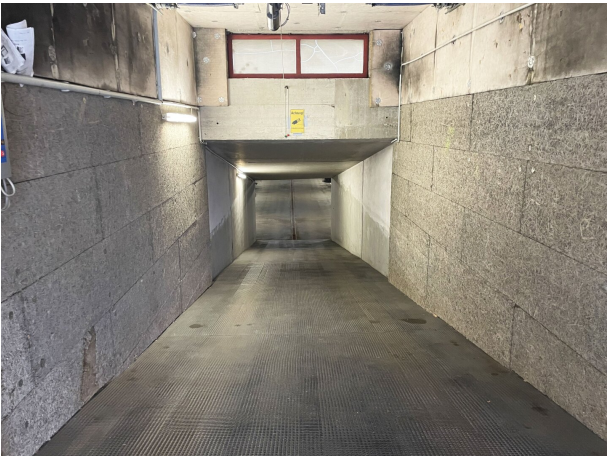
Tanja Biberich

Heimat Österreich gemeinnützige Wohnungs- und Siedlungsgesellschaft m.b.H.
Davidgasse 48
1100 Wien

T 01 982 36 01 631
H 0676/5773510

Gerne stehe ich Ihnen für weitere Informationen oder einen Besichtigungstermin zur Verfügung.







Objektbeschreibung

In der Hochwassergasse 30+32 in 1230 Wien gelangt ein praktischer Tiefgaragenabstellplatz zum Verkauf!

Sichern Sie sich noch heute Ihren Tiefgaragenabstellplatz. Unsere Tiefgarage ist versperrt und täglich rund um die Uhr zugänglich.

Die Tiefgarage verfügt über eine gute Anbindung an den öffentlichen Nahverkehr. Mit der Buslinie 17A, welche sich gleich in der Nähe befindet, gelangen Sie rasch zur U1 Station Alaudagasse. Auch der Autobahnanschluss ist nur wenige Minuten entfernt, so dass Sie auch mit dem Auto schnell an Ihr Ziel gelangen können.

Neben der idealen Lage überzeugt diese Immobilie auch durch die Nähe zu zahlreichen Einrichtungen des täglichen Bedarfs. Supermärkte, Bäckereien und ein großes Einkaufszentrum sind nicht weit von der Tiefgarage entfernt.

Überzeugt von diesem Angebot? Dann zögern Sie nicht und sichern Sie sich noch heute Ihren eigenen Tiefgaragenstellplatz in 1230 Wien.

Kaufpreis: € 17.000,--

PROVISIONSFREI

Noch nichts gefunden? Wir informieren Sie über geeignete Immobilienangebote noch vor allen anderen.

Legen Sie jetzt Ihren individuellen Suchagenten unter folgendem Link an. Wir schicken Ihnen passende Immobilien exklusiv vorab zu.

[Suchagent anlegen](https://heimat-oesterreich.service.immo/registrieren/de) - <https://heimat-oesterreich.service.immo/registrieren/de>

Infrastruktur / Entfernungen

Gesundheit

Arzt <250m

Apotheke <500m

Klinik <250m

Krankenhaus <2.500m

Kinder & Schulen

Schule <500m
Kindergarten <750m
Universität <2.250m
Höhere Schule <3.500m

Nahversorgung

Supermarkt <250m
Bäckerei <500m
Einkaufszentrum <1.000m

Sonstige

Geldautomat <750m
Bank <750m
Post <750m
Polizei <1.500m

Verkehr

Bus <250m
U-Bahn <2.250m
Straßenbahn <750m
Bahnhof <1.500m
Autobahnanschluss <750m

Angaben Entfernung Luftlinie / Quelle: OpenStreetMap