

NEUBAUWOHNUNG MIT EXKLUSIVER AUSTATTUNG



Objektnummer: 53306

Eine Immobilie von Real Immo Wien Immobilientreuhand

Zahlen, Daten, Fakten

Art:	Wohnung
Land:	Österreich
PLZ/Ort:	1230 Wien
Baujahr:	2024
Alter:	Neubau
Wohnfläche:	38,62 m ²
Zimmer:	2
Heizwärmebedarf:	B 36,40 kWh / m ² * a
Gesamtenergieeffizienzfaktor:	A+ 0,68
Kaufpreis:	227.800,00 €

Ihr Ansprechpartner



Mahyar Bozorg

Real Immo Wien Immobilientreuhand - Inh. Gerald Frank
Rabensteig 1/13
1010 Wien

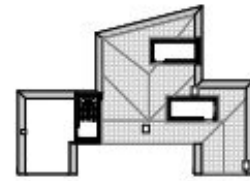
T +43 1 512 04 88
H +436609318619

Gerne stehe ich Ihnen für weitere Informationen oder einen Besichtigungstermin zur Verfügung.





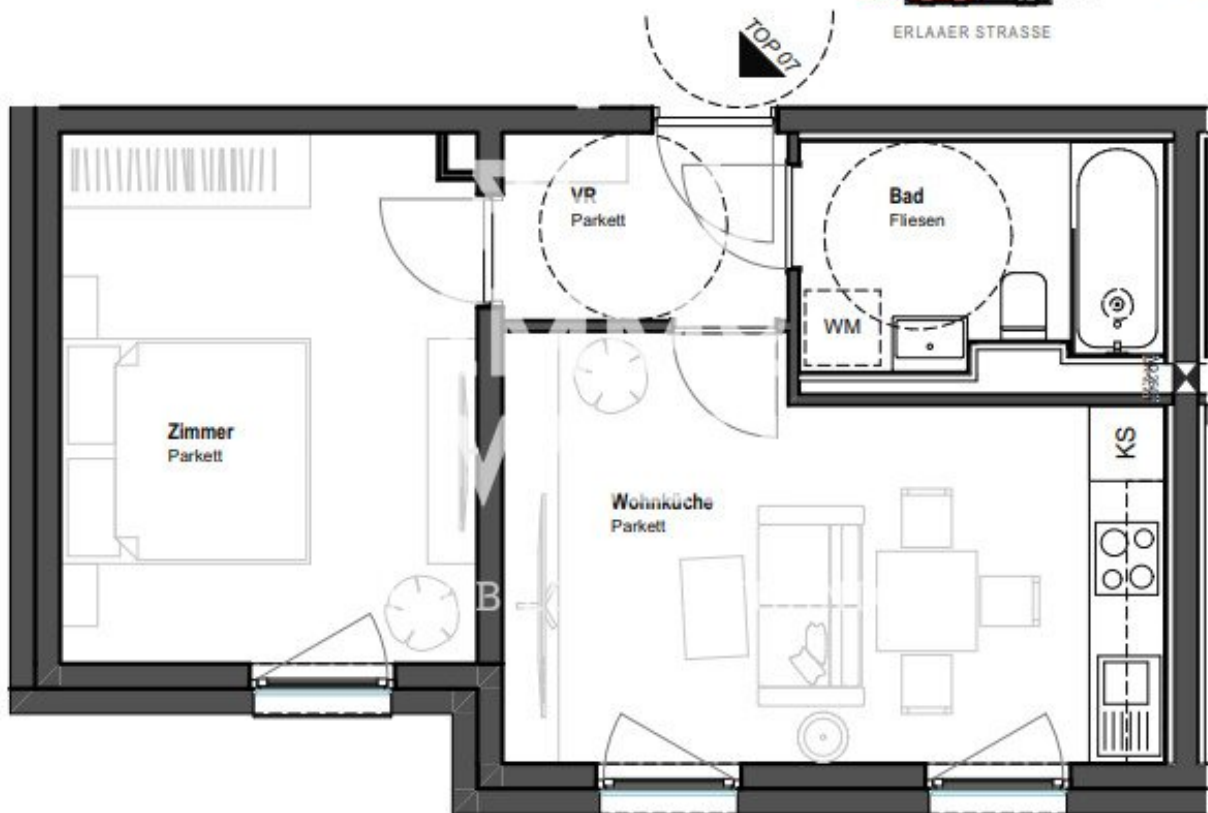
TOP 11		
Kellerabteil	AR Top 11	3,16
		3,16 m ²
Wohnräume	Bad	5,17
	VR	3,37
	Wohnküche	16,07
	Zimmer	14,01
		38,62 m ²



Überblick
2. Obergeschoss



ERLAAER STRASSE



Grundriss 1:50

Achtung:

Planänderungen aus technischen bzw. statischen Gründen möglich!

Rohbaumaße und Planmaße sind NICHT zur Anfertigung von Einbaumöbeln geeignet!

Wandfliesen: weiß (30x60cm o.ä.)
Bodenfliesen: "clay" (warmes grau), 60x60cm o.ä.
Parkett: Landhausdielen Eiche (mind. 4mm Nuttschicht)

Atelier stefanle wolff



ES 150

TOP 11

PROJEKT:	ES 150
WOHNUNG:	TOP 11
GESCHOSS:	2.OG
HAUS:	Vorderhaus
MASSTAB:	1:50
DATUM:	05.03.24
PLANNUMMER:	

Objektbeschreibung

Besuchen Sie auch unsere **virtuelle 360 Grad**

Besichtigung: <https://my.matterport.com/show/?m=JGmk7gLBw7p>

Zum Verkauf gelangen 16 topmoderne, schlüsselfertige Wohnungen mit Außenflächen (Garten, Balkon, Terrassen) sowie 1 Geschäftslokal und 9 Tiefgaragen-Stellplätze.

Die ideal aufgeteilten 1 bis 4 Zimmer Wohnungen können auch als Anlegerwohnungen zum Nettopreis (auf Anfrage) erworben werden.

Ausgestattet mit moderner und hochwertiger Technik sowie zeitlosem Design bieten sie außergewöhnlichen Wohnkomfort.

Die Wohnungen sind vorraussichtlich ab dem 4. Quartal 2024 bezugsfertig.

Highlights:

- Ziegelmassiv Bauweise
- Dämmung für niedrigen Heizbedarf
- Luft-Wasser-Wärmepumpe mit PV-Unterstützung für optimalen Energieverbrauch
- Dielen-Parkettboden
- Fussbodenheizung
- 3-Fach Isolierverglasung Fenster inkl. UV-Schutz
- Vorbereitung für Klimaanlage (Split-Geräte) in den Wohnungen
- E-Ladestation für jeden Garagenplatz

- Abstellraum für Kinderwagen/Fahrrad
- Lift
- Keller

Sollten Sie an diesem Objekt Interesse haben und einen Besichtigungstermin wünschen oder sonstige Fragen haben, so ersuchen wir Sie, sich mit uns in Verbindung zu setzen.

[Top 1: Geschäftslokal 28m³](#)

[Top 2: Gartenwohnung 37m²](#)

[Top 3: Gartenwohnung 47m²](#)

[Top 4: 71m² + 2 Balkone](#)

[Top 5: 73m² + 2 Balkone](#)

[Top 6: 39m²](#)

[Top 7: 38m²](#)

[Top 8: 73m² + 2 Balkone](#)

[Top 9: 73m² + 2 Balkone](#)

[Top 10: 38m²](#)

[Top 11: 39m²](#)

[Top 12: 85m² Dachgeschoss + Terrasse](#)

[Top 13: 115m² Dachgeschoss + Terrasse](#)

[Top 15: 68m² Stadthaus + Garten + Dachterrasse](#)

[Top 16: 52m² Stadthaus + Garten](#)

[Top 17: 43m² Stadthaus + Garten](#)

[Top 18: 88m² Stadthaus + Dachterrasse](#)

Der Verkaufspreis für Anleger beträgt 207.100€ netto.

Infrastruktur / Entfernungen

Gesundheit

Arzt <500m

Apotheke <500m

Klinik <2.000m

Krankenhaus <2.000m

Kinder & Schulen

Schule <1.000m

Kindergarten <500m

Universität <5.000m

Höhere Schule <4.500m

Nahversorgung

Supermarkt <500m

Bäckerei <1.500m

Einkaufszentrum <1.000m

Sonstige

Geldautomat <500m

Bank <1.500m

Post <1.500m

Polizei <1.500m

Verkehr

Bus <500m

U-Bahn <1.000m

Straßenbahn <3.000m

Bahnhof <500m

Autobahnanschluss <1.000m

Angaben Entfernung Luftlinie / Quelle: OpenStreetMap